

Zeitschrift: Journal forestier suisse : organe de la Société Forestière Suisse
Herausgeber: Société Forestière Suisse
Band: 55 (1904)
Heft: 1

Rubrik: Mercuriale des bois en déc. 1903/jan. 1904

Nutzungsbedingungen

Die ETH-Bibliothek ist die Anbieterin der digitalisierten Zeitschriften auf E-Periodica. Sie besitzt keine Urheberrechte an den Zeitschriften und ist nicht verantwortlich für deren Inhalte. Die Rechte liegen in der Regel bei den Herausgebern beziehungsweise den externen Rechteinhabern. Das Veröffentlichen von Bildern in Print- und Online-Publikationen sowie auf Social Media-Kanälen oder Webseiten ist nur mit vorheriger Genehmigung der Rechteinhaber erlaubt. [Mehr erfahren](#)

Conditions d'utilisation

L'ETH Library est le fournisseur des revues numérisées. Elle ne détient aucun droit d'auteur sur les revues et n'est pas responsable de leur contenu. En règle générale, les droits sont détenus par les éditeurs ou les détenteurs de droits externes. La reproduction d'images dans des publications imprimées ou en ligne ainsi que sur des canaux de médias sociaux ou des sites web n'est autorisée qu'avec l'accord préalable des détenteurs des droits. [En savoir plus](#)

Terms of use

The ETH Library is the provider of the digitised journals. It does not own any copyrights to the journals and is not responsible for their content. The rights usually lie with the publishers or the external rights holders. Publishing images in print and online publications, as well as on social media channels or websites, is only permitted with the prior consent of the rights holders. [Find out more](#)

Download PDF: 02.05.2026

ETH-Bibliothek Zürich, E-Periodica, <https://www.e-periodica.ch>

L'horaire détaillé sera remis aux agents forestiers suisses par les soins du Comité permanent de la Société suisse des forestiers et expédié sur demande par le soussigné.

Au nom du corps enseignant des divisions forestière et agricole de l'Ecole polytechnique fédérale. Th. Felber.



Mercuriale des bois en déc. 1903/jan. 1904.

Tous droits réservés.

Classification.

Assortiments	Longueur minimum	Diamètre minimum	Volume
Résineux. Longs bois.			
I ^{re} classe. Bois de sciage . .	18	30 cm. à 18 m. de la tête	2,5—3,5, moyenne 3,00 m ³
II ^e " Bois " " . .	18	22 cm. " 18 m. " " "	1,5—2,0, " 1,75 "
III ^e " Beaux bois de construction	16	17 cm. " 16 m. " " "	0,9—1,2, " 1,00 "
IV ^e " Petits " " " . .	8	14 cm. " 8 m. " " "	0,35—0,65, " 0,50 "
V ^e " Etais de mines etc.	8	14 cm. " 1 m. " " "	0,12—0,20, " 0,15 "
Résineux. Billes.			
I ^{re} classe. Bois de fente . .	2,5	dimensions non fixées	
II ^e " Gros bois de sciage	2,5	45 cm. à 1 m. de la tête, 35 cm. au petit bout	
III ^e " Petits " " " . .	2,5	35 " " " 30 " "	
IV ^e " Billes à lattes . .	2,5	30 " " " 25 " "	
V ^e " Traverses	2,5	moins de 30 cm. à 1 m. id. 25 " "	
Feuillus, Plantes et Billes.			
I ^{re} classe. Choix A et B . .	2,5	40 cm. à 1 m. de la tête, 30 cm. au petit bout	
II ^e "	2,5	35 " " " 25 " "	
III ^e "	2,5	25 " " " 20 " "	
IV ^e "	2,5	15 " " " 10 " "	

A. Prix des bois vendus sur pied, par m³.

(Exploitation à la charge de l'acheteur. Mesurage du bois sur pied.)

Vaud, Forêts communales, III^e arrondissement, Vevey.

Commune de Chardonne. Forêt du Dévin. (Consommé sur place pour échalas). 107 plantes, 1/2 épic. 1/2 sap. à 0,72 m³ par plante, fr. 20. (1902 fr. 18.40.) — *Observation.* Coupe rase, beau bois de construction, fin, propre de branches. Vidange facile.

Commune de Rennaz. Forêt de la Râpe aux Tannes. (Transport jusqu'à Roche fr. 3). 80 plantes, 6/10 épic. 4/10 sap. à 0,80 m³ par plante, fr. 15. — *Observation.* Coupe jardinatoire. Bois de qualité moyenne, quelques plantes tarées. Vidange facile.

Commune de St. Léger. Forêt des Allamands (à Châtel St. Denis fr. 3). 51 plantes, 6/10 épic. 4/10 sap. à 2,45 m³ par plante, fr. 10.60 (1902 fr. 15.65.) *Observation.* Coupe jardinatoire. Bois de bonne qualité. Vidange facile. La situation reste stationnaire; pour le bois de travail la baisse des prix s'accroît.

B. Prix des bois façonnés, en forêt, par m³.

a) Résineux. Longs bois.

Berne, Forêts domaniales, XV^e arrondissement, Moutier.

(Mesuré sur écorce.)

Haute Joux de Corcelles (Transport jusqu'à Moutier fr. 4). 180 m³, $\frac{4}{10}$ sap. $\frac{6}{10}$ épic. II^e classe fr. 22. — *Observation.* Les bois de qualité moyenne sont peu demandés; par contre, les poteaux pour conducteurs électriques sont très recherchés.

Berne, Forêts de la bourgeoisie de Wiedlisbach.

(Mesuré sur écorce.)

Langholz (à Biberist fr. 5). 256 m³ épic. I^{re} cl. fr. 25. — (à Oberbipp fr. 3). 59 m³ épic. I^{re} cl. fr. 25.50. — (à Wangen s./A. fr. 3.) 58 m³ épic. III^e cl. fr. 21. — 40 m³ épic. III^e cl. fr. 20.50. — (à Niederbipp fr. 3). épic. I^{re} cl. fr. 27. (employé comme bois de fente.)

Berne, Forêts de la bourgeoisie de Leuzigen.

(Mesuré sur écorce.)

(A Leuzigen fr. 4). 147 m³ épic. II^e cl. fr. 21.40. — 524 m³ épic. IV^e cl. fr. 19.80. — 110 m³ épic. V^e cl. fr. 18.30.

Berne, Forêts de la bourgeoisie de Bienne.

(Mesuré sur écorce.)

Vingelzberg (à Bienne fr. 5). 180 m³ sap. II^e cl. fr. 27.50. — (à Bienne. fr. 4). 55 m³ sap. IV^e cl. fr. 23. — 168 m³ épic. IV^e cl. fr. 24. — **Malvaux Sud** (à Bienne fr. 4). 221 m³ épic. et sap. III^e cl. fr. 27.50. — 52 m³ épic. et sap. IV^e cl. fr. 24. — 64 m³ épic. II^e cl. fr. 29.70. — 199 m³ épic. III^e cl. fr. 26.50. **Malvaux Nord** (à Bienne fr. 4). 415 m³ épic. et sap. III^e cl. fr. 25.80. — 220 m³ sap. et épic. III^e cl. fr. 28.50. — **Châtel** (à Bienne fr. 4). 131 m³ épic. III^e cl. fr. 28.50. — **Noire Combe** (à Bienne fr. 6). 202 m³ sap. et épic. III^e cl. fr. 24.05. *Observation.* Les prix du gros bois de construction sont d'environ fr. 2 supérieurs à ceux de l'année dernière; ces bois sont recherchés et les prix montent encore. Les prix du petit bois de construction sont stables.

b) Résineux. Billes.

Berne, Forêts de la bourgeoisie de Leuzigen.

(Mesuré sur écorce.)

(Transport jusqu'à Leuzigen fr. 4). 294 m³ épic. II^e cl. fr. 27.90.

Berne, Forêts de la bourgeoisie de Bienne.

(Mesuré sur écorce.)

Malvaux Sud (à Bienne fr. 4). 60 m³ sap. III^e cl. fr. 25. — **Malvaux Nord** (à Bienne fr. 4). 165 m³ épic. III^e cl. fr. 28.50. — **Châtel** (à Bienne fr. 4). 60 m³, $\frac{6}{10}$ épic. $\frac{4}{10}$ sap. III^e cl. fr. 27. — **Sässeli** (à Bienne fr. 5). 45 m³, $\frac{8}{10}$ épic. $\frac{2}{10}$ sap. IV^e cl. fr. 26. — *Observation.* Le bois de sciage se vend jusqu'à 2 francs plus cher que l'année dernière; il est demandé et son prix augmente.

Vaud, Forêts communales, III^e arrondissement, Vevey.

(Mesuré sous écorce.)

Commune d'Yvorne. Forêts des Esserts (empilé sur la place du cable de Roche à côté de la gare). 180 m³ épic. II^e—IV^e cl. fr. 22.15. — *Observation.* Bois

de bonne qualité, bille de 4 m de longueur. — **Commune des Planches. Forêts du Tallo** (à Montreux fr. 5). 70 m³, ⁶/₁₀ épic. ⁴/₁₀ sap. II^e—IV^e cl. fr. 17. — *Observation.* Bois de bonne qualité, mais nouveaux. Billes de 4 m de longueur. — **Commune de Châtelard. Forêts du Patelliaud** (à Montreux fr. 5). 131 m³, ³/₁₀ épic. ⁷/₁₀ sap. II^e—IV^e cl. fr. 16. (1902 fr. 18. 80.) — *Observation.* Bois de bonne qualité, un peu grossier. A légèrement souffert par le châblage. La situation reste stationnaire. Pour le bois de travail la baisse s'accroît plutôt.

c) Feuillus. Plantes et Billes.

Berne, Forêts domaniales, XV^e arrondissement, Moutier.

(Mesuré sur écorce.)

Combe Chopin (Transport jusqu'à Moutier fr. 4. 50). Erable III^e cl. fr. 18. 9 m³ orme et frêne III^e cl. fr. 28. 10. — 3 m³ hêtre I^e cl. choix B. fr. 24. *Observation.* Pour le moment, le bois de hêtre est très recherché.

Berne, Forêts de la bourgeoisie de Bienne.

(Mesuré sur écorce.)

Vingelzberg (à Bienne fr. 4). 26 m³ hêtre III^e cl. fr. 28. — **Malvaux Nord** (à Bienne fr. 4). 108 m³ hêtre II^e cl. fr. 29. 60. — **Châtel** (à Bienne fr. 4). 76 m³ hêtre III^e cl. fr. 29. 10.

d) Bois de râperie, le stère.

Berne, Forêts domaniales, XV^e arrondissement, Moutier.

Combe Chopin (Transport jusqu'à Moutier fr. 1. 40). Sap. rond. fr. 9. 50. *Observation.* Les prix sont restés les mêmes qu'en automne.

e) Bois de feu, le stère.

Berne, Forêts domaniales, XV^e arrondissement, Moutier.

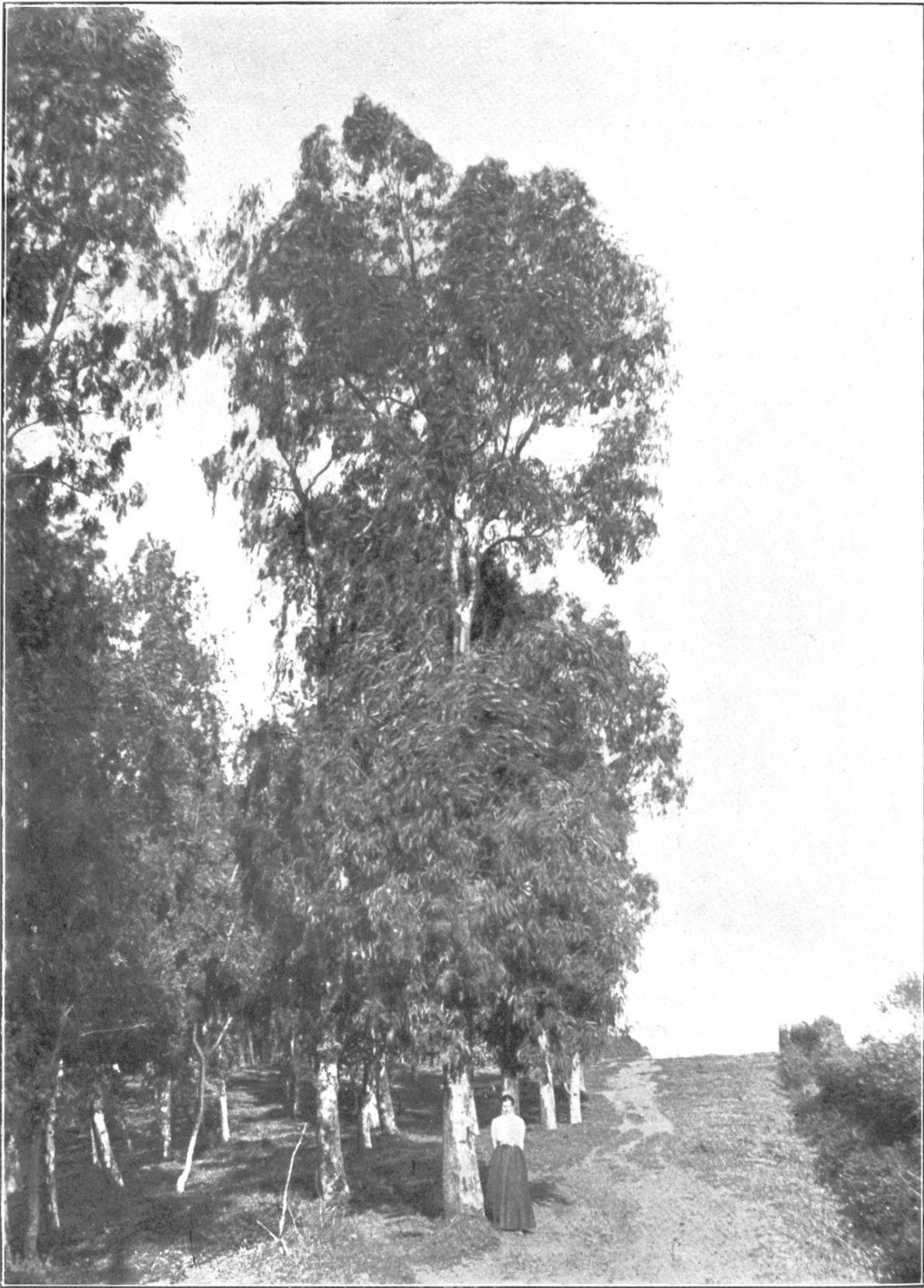
Combe Chopin (Transport jusqu'à Moutier fr. 1. 40). 100 stères sap. quart. fr. 10—11. — Sap. rond. fr. 8—8. 50. — Hêtre quart. fr. 10. 50. — Hêtre rond. fr. 7—8. 50. — **Mont Girod** (à Moutier fr. 1. 40). 80 stères hêtre quart. fr. 11. 70 — 12. — Hêtre rond. fr. 9. 30. — *Observation.* Depuis que le froid a commencé, les prix sont en hausse (fr. 1. 50 à fr. 2). Le bois mi-sec et surtout le bois sec sont recherchés. Il se fait beaucoup d'expéditions aux gares de la contrée. Les stocks aux places de dépôt principales sont bientôt épuisés.

Vaud, Forêts communales, III^e arrondissement, Vevey.

Commune de Villeneuve. Forêts de la Joux des Pierraires (Bois empilé sur le port de Villeneuve). 100 stères, ⁴/₁₀ épic. ⁶/₁₀ sap. quart. fr. 10 (sain et de bonne qualité). — **Commune de Châtelard. Forêts du Patelliaud** (à Montreux fr. 3. 50). 134 stères, ³/₁₀ épic. ⁷/₁₀ sap. quart. et rond. fr. 8. 25 (1902 fr. 10. 40). — *Observation.* La situation reste stationnaire. Les bois de feu ne se vendent pas mieux qu'en octobre.

*** Sommaire du N° 12 ***
de la „Schweizerische Zeitschrift für Forstwesen“ rédigée par M. le Dr Fankhauser, à Berne.

Aufsätze: Der Kiefernscüttepilz an der Arve. — Die Säulenfichte des Creux au Moine. — **Mitteilungen:** Untersuchungen über das Wurzelwachstum der Holzarten. — Forstliche Reise-Ein rücke aus dem badischen Schwarzwald — Bericht über die IV. Versammlung des internationalen Verbandes forstlicher Versuchsanstalten. — **Forstliche Nachrichten.** — **Bücheranzeigen.** — **Holzhandelsbericht.**



Eucalyptus globulus, à Tre Fontane, près Rome.