

**Zeitschrift:** Die Schweiz = Suisse = Svizzera = Switzerland : offizielle Reisezeitschrift der Schweiz. Verkehrszentrale, der Schweizerischen Bundesbahnen, Privatbahnen ... [et al.]

**Herausgeber:** Schweizerische Verkehrszentrale

**Band:** 62 (1989)

**Heft:** 11: Genève : ville internationale

## **Werbung**

### **Nutzungsbedingungen**

Die ETH-Bibliothek ist die Anbieterin der digitalisierten Zeitschriften auf E-Periodica. Sie besitzt keine Urheberrechte an den Zeitschriften und ist nicht verantwortlich für deren Inhalte. Die Rechte liegen in der Regel bei den Herausgebern beziehungsweise den externen Rechteinhabern. Das Veröffentlichen von Bildern in Print- und Online-Publikationen sowie auf Social Media-Kanälen oder Webseiten ist nur mit vorheriger Genehmigung der Rechteinhaber erlaubt. [Mehr erfahren](#)

### **Conditions d'utilisation**

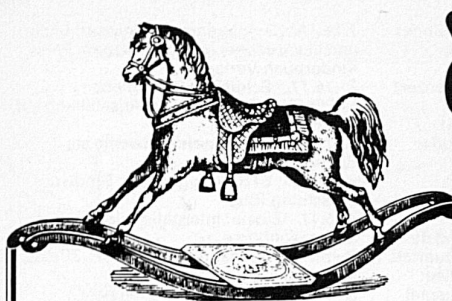
L'ETH Library est le fournisseur des revues numérisées. Elle ne détient aucun droit d'auteur sur les revues et n'est pas responsable de leur contenu. En règle générale, les droits sont détenus par les éditeurs ou les détenteurs de droits externes. La reproduction d'images dans des publications imprimées ou en ligne ainsi que sur des canaux de médias sociaux ou des sites web n'est autorisée qu'avec l'accord préalable des détenteurs des droits. [En savoir plus](#)

### **Terms of use**

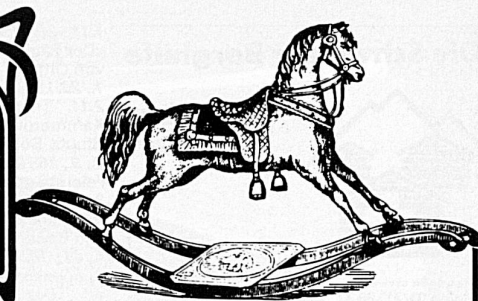
The ETH Library is the provider of the digitised journals. It does not own any copyrights to the journals and is not responsible for their content. The rights usually lie with the publishers or the external rights holders. Publishing images in print and online publications, as well as on social media channels or websites, is only permitted with the prior consent of the rights holders. [Find out more](#)

**Download PDF:** 14.01.2026

**ETH-Bibliothek Zürich, E-Periodica, <https://www.e-periodica.ch>**



# Museen Musées



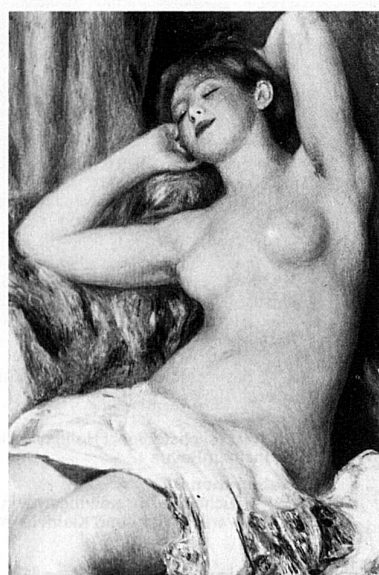

Meret Oppenheim, 1980

## MUSÉE HISTORIQUE DE LAUSANNE

Ancien-Evêché - Place de la Cathédrale 4

### CARL FREDRIK REUTERSWÄRD RÉTROSPECTIVE

6 octobre 1989 - 7 janvier 1990  
Entrée libre, tous les jours 11-18 h, jeudi 11-20 h,  
lundi fermé. Tél. 021-312 13 68



## Sammlung Oskar Reinhart

«Am Römerholz»  
Haldenstrasse 95  
8400 Winterthur  
Tel. 052 23 41 21

Täglich 10 bis 17 Uhr geöff-  
net. Montag geschlossen.

Ehemalige Privatsamm-  
lung von Oskar Reinhart,  
die als Schenkung an die  
Eidgenossenschaft seit  
1970 öffentlich zugänglich  
ist.

Alte Meister (Cranach,  
Bruegel, Grünewald, Hol-  
bein u.a.), französische Ma-  
lerei von Poussin, Corot,  
Daumier bis Cézanne und  
Renoir.

Auguste Renoir, La dormeuse, 1897

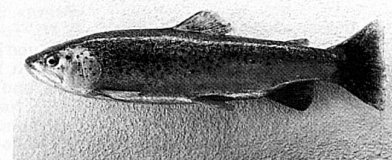


## Thurgauer Museen

**Historisches Museum  
im Schloss, CH - 8500 Frauenfeld**  
054 21 35 91/Di-So 14-17 Uhr

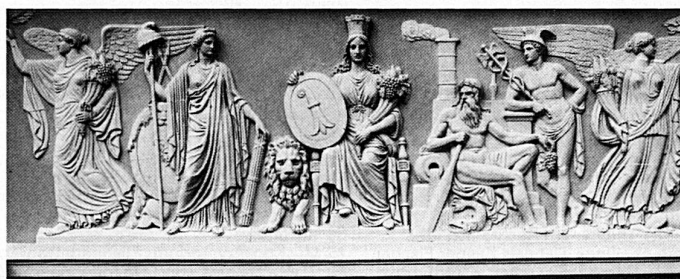
**Naturmuseum im Luzernerhaus  
CH - 8500 Frauenfeld**  
054 21 25 45/Mi, Sa und So 14-17 Uhr

**Napoleonmuseum Arenenberg  
CH - 8268 Salenstein/072 64 18 66**  
Mai-September 9-12 und 13.30-18 Uhr  
April u. Oktober 10-12 und 13.30-17 Uhr  
November-März 10-12 und 13.30-16 Uhr



**Ittinger Museum  
und Kunstmuseum**  
in der Kartause Ittingen  
CH - 8532 Warth

Führungen 054 21 90 21  
Sekretariat 054 21 89 87  
Mo-Fr 14-17 Uhr  
Sa, So 11-17 Uhr

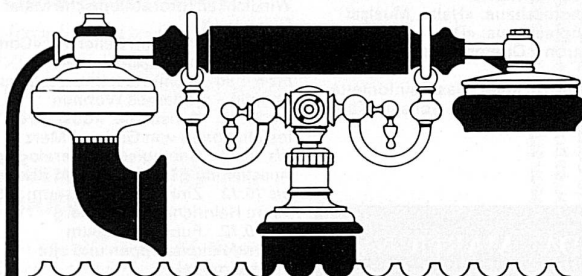


Historisches Museum Murten  
Telefon 037 71 31 00

Sonderausstellung  
vom 16. September 1989  
bis 7. Januar 1990

**Antique Quilts**  
Sammlung A. Barbara Horvath

Täglich ausser Montag  
von 14-17 Uhr



## Besuchen Sie das PTT-Museum

Helvetiaplatz 4, 3005 Bern

Permanente Ausstellung über die Entwick-  
lung der Post, des Telefonwesens und des  
Telegrafenwesens in der Schweiz.

Öffnungszeiten: Mitte Mai - Mitte Oktober:  
Mo 14-17 Uhr, Di-So 10-17 Uhr Winter:  
Mo 14-17 Uhr, Di-So 10-12, 14-17 Uhr  
Geschlossen an hohen Feiertagen.

