

Zeitschrift: Die Schweiz = Suisse = Svizzera = Switzerland : offizielle Reisezeitschrift der Schweiz. Verkehrszentrale, der Schweizerischen Bundesbahnen, Privatbahnen ... [et al.]

Herausgeber: Schweizerische Verkehrszentrale

Band: 62 (1989)

Heft: 9: Markt : Stätte der Verlockung - Ort der Begegnung = Marché : lieu de tentation et de rencontre = Mercato : luoghi della tentazione e d'incontro = Market : point of temptation - place of meeting

Werbung

Nutzungsbedingungen

Die ETH-Bibliothek ist die Anbieterin der digitalisierten Zeitschriften auf E-Periodica. Sie besitzt keine Urheberrechte an den Zeitschriften und ist nicht verantwortlich für deren Inhalte. Die Rechte liegen in der Regel bei den Herausgebern beziehungsweise den externen Rechteinhabern. Das Veröffentlichen von Bildern in Print- und Online-Publikationen sowie auf Social Media-Kanälen oder Webseiten ist nur mit vorheriger Genehmigung der Rechteinhaber erlaubt. [Mehr erfahren](#)

Conditions d'utilisation

L'ETH Library est le fournisseur des revues numérisées. Elle ne détient aucun droit d'auteur sur les revues et n'est pas responsable de leur contenu. En règle générale, les droits sont détenus par les éditeurs ou les détenteurs de droits externes. La reproduction d'images dans des publications imprimées ou en ligne ainsi que sur des canaux de médias sociaux ou des sites web n'est autorisée qu'avec l'accord préalable des détenteurs des droits. [En savoir plus](#)

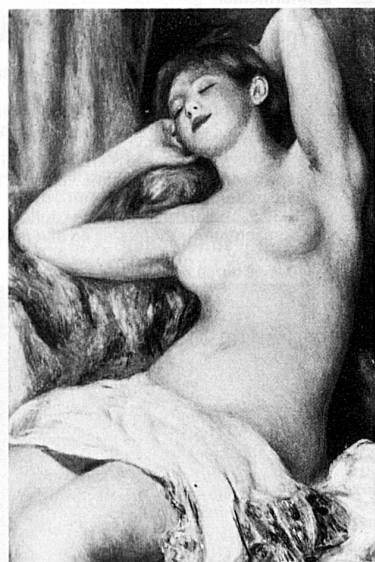
Terms of use

The ETH Library is the provider of the digitised journals. It does not own any copyrights to the journals and is not responsible for their content. The rights usually lie with the publishers or the external rights holders. Publishing images in print and online publications, as well as on social media channels or websites, is only permitted with the prior consent of the rights holders. [Find out more](#)

Download PDF: 16.01.2026

ETH-Bibliothek Zürich, E-Periodica, <https://www.e-periodica.ch>

Museen Musées



Sammlung Oskar Reinhart

«Am Römerholz»
Haldenstrasse 95
8400 Winterthur
Tel. 052 2341 21

Täglich 10 bis 17 Uhr geöffnet.
Montag geschlossen.

Ehemalige Privatsammlung von Oskar Reinhart, die als Schenkung an die Eidgenossenschaft seit 1970 öffentlich zugänglich ist.

Alte Meister (Cranach, Bruegel, Grünewald, Holbein u.a.), französische Malerei von Poussin, Corot, Daumier bis Cézanne und Renoir.

Auguste Renoir, La dormeuse, 1897

Historisches Museum Blumenstein Solothurn

Sonderausstellung: **Holzzeit**

• Überleben dank Holz • Altersbestimmung mit Dendrochronologie • welches Holz wurde hier verarbeitet? • Holz als edler Werkstoff für Schmuck

Di bis Sa 14 bis 17 Uhr
So 10 bis 12 und 14 bis 17 Uhr

Thurgauer Museen

**Historisches Museum
im Schloss, CH - 8500 Frauenfeld**
054 21 35 91/Di-So 14-17 Uhr

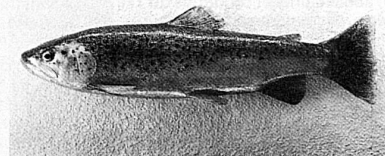
**Naturmuseum im Luzernerhaus
CH - 8500 Frauenfeld**
054 21 25 45/Mi, Sa und So 14-17 Uhr

**Napoleonmuseum Arenenberg
CH - 8268 Salenstein/072 64 18 66**
Mai-September 9-12 und 13.30-18 Uhr
April u. Oktober 10-12 und 13.30-17 Uhr
November-März 10-12 und 13.30-16 Uhr



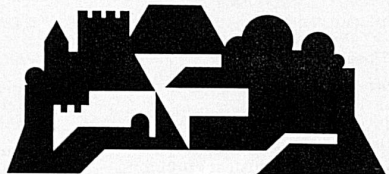
**Ittinger Museum
und Kunstmuseum**
in der Kartause Ittingen
CH - 8532 Warth

Führungen 054 21 90 21
Sekretariat 054 21 89 87
Mo-Fr 14-17 Uhr
Sa, So 11-17 Uhr



Öffnungszeiten
täglich 9.30-12.00, 13.30-17.00
Montag geschlossen

HISTORISCHES
MUSEUM
AARGAU



SCHLOSS LENZBURG

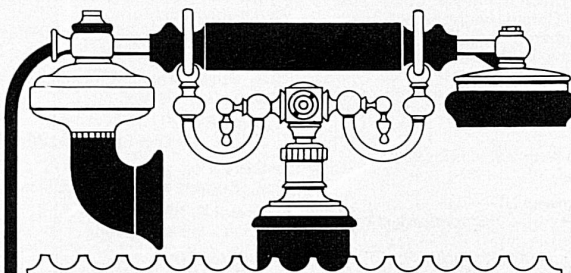
Wotsch
de Plausch-
chunsch is
TECHNORAMA

7000 m²
Ausstellung - phänomenal
Jugendlabor
Parkattraktionen
Grillplätze
Restaurant
Kinderparadies
Dampfbahn



Sonderausstellung:
Die wertvollsten Spielzeug-
Eisenbahnen der Welt
Täglich von 10-17 Uhr bis 15. Oktober

BUS AB HB WINTERTHUR - AUTOBAHNAUSFAHRT
N1 OBERWINTERTHUR - GROSSER



Besuchen Sie das PTT-Museum
Helvetiaplatz 4, 3005 Bern

Permanente Ausstellung über die Entwicklung der Post, des Telefonwesens und des Telegrafienwesens in der Schweiz.

Öffnungszeiten: Mitte Mai - Mitte Oktober:
Mo 14 - 17 Uhr, Di - So 10 - 17 Uhr Winter:
Mo 14 - 17 Uhr, Di - So 10 - 12, 14 - 17 Uhr

Geschlossen an hohen Feiertagen.

