

**Zeitschrift:** Die Schweiz = Suisse = Svizzera = Switzerland : offizielle Reisezeitschrift der Schweiz. Verkehrszentrale, der Schweizerischen Bundesbahnen, Privatbahnen ... [et al.]

**Herausgeber:** Schweizerische Verkehrszentrale

**Band:** 62 (1989)

**Heft:** 8: Il retoromantsch : ina da nossas quatter linguas naziunalas = Das Rätoromanisch : unsere vierte Landessprache = Le rhéto-roman : notre quatrième langue nationale = Il romancio : la nostra quarta lingua nazionale = Romansh : Switzerland's fourth national language

## Werbung

### Nutzungsbedingungen

Die ETH-Bibliothek ist die Anbieterin der digitalisierten Zeitschriften auf E-Periodica. Sie besitzt keine Urheberrechte an den Zeitschriften und ist nicht verantwortlich für deren Inhalte. Die Rechte liegen in der Regel bei den Herausgebern beziehungsweise den externen Rechteinhabern. Das Veröffentlichen von Bildern in Print- und Online-Publikationen sowie auf Social Media-Kanälen oder Webseiten ist nur mit vorheriger Genehmigung der Rechteinhaber erlaubt. [Mehr erfahren](#)

### Conditions d'utilisation

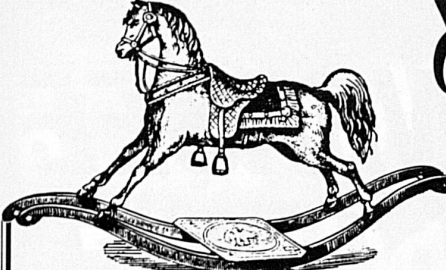
L'ETH Library est le fournisseur des revues numérisées. Elle ne détient aucun droit d'auteur sur les revues et n'est pas responsable de leur contenu. En règle générale, les droits sont détenus par les éditeurs ou les détenteurs de droits externes. La reproduction d'images dans des publications imprimées ou en ligne ainsi que sur des canaux de médias sociaux ou des sites web n'est autorisée qu'avec l'accord préalable des détenteurs des droits. [En savoir plus](#)

### Terms of use

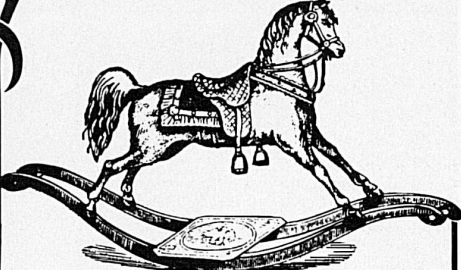
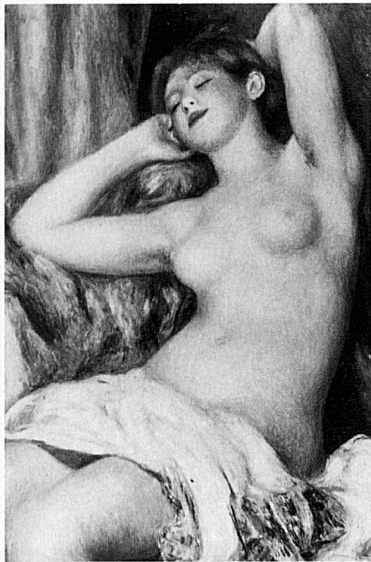
The ETH Library is the provider of the digitised journals. It does not own any copyrights to the journals and is not responsible for their content. The rights usually lie with the publishers or the external rights holders. Publishing images in print and online publications, as well as on social media channels or websites, is only permitted with the prior consent of the rights holders. [Find out more](#)

**Download PDF:** 02.12.2025

**ETH-Bibliothek Zürich, E-Periodica, <https://www.e-periodica.ch>**



# Museen Musées

## Sammlung Oskar Reinhart

«Am Römerholz»  
Haldenstrasse 95  
8400 Winterthur  
Tel. 052 23 41 21

Täglich 10 bis 17 Uhr geöffnet.  
Montag geschlossen.

Ehemalige Privatsammlung von Oskar Reinhart, die als Schenkung an die Eidgenossenschaft seit 1970 öffentlich zugänglich ist.  
Alte Meister (Cranach, Bruegel, Grünewald, Holbein u.a.), französische Malerei von Poussin, Corot, Daumier bis Cézanne und Renoir.

Auguste Renoir, La dormeuse, 1897

## Historisches Museum Blumenstein Solothurn

Sonderausstellung: Holzzeit

• Überleben dank Holz • Altersbestimmung mit Dendrochronologie • welches Holz wurde hier verarbeitet? • Holz als edler Werkstoff für Schmuck

Di bis Sa 14 bis 17 Uhr  
So 10 bis 12 und 14 bis 17 Uhr

## Thurgauer Museen

**Historisches Museum  
im Schloss, CH - 8500 Frauenfeld**  
054 21 35 91/Di-So 14-17 Uhr

**Naturmuseum im Luzernerhaus  
CH - 8500 Frauenfeld**  
054 21 25 45/Mi, Sa und So 14-17 Uhr

**Napoleonmuseum Arenenberg  
CH - 8268 Salenstein/072 64 18 66**  
Mai-September 9-12 und 13.30-18 Uhr  
April u. Oktober 10-12 und 13.30-17 Uhr  
November-März 10-12 und 13.30-16 Uhr



## Kunstmuseum Winterthur

Museumstrasse 52, Tel. 052 84 51 62

bis 3. September 1989

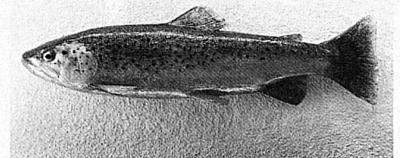
## Kunst der Moderne

Hodler, Vallotton, Auberjonois, Bonnard, Vuillard, Maillol, Hofer, Kokoschka, Arp, Gris, Léger, Picasso, Klee, Mondrian, Bill

Di-So 10-17 Uhr, Dienstagabend 19.30-21.30 Uhr

**Ittinger Museum  
und Kunstmuseum**  
in der Kartause Ittingen  
CH - 8532 Warth

Führungen 054 21 90 21  
Sekretariat 054 21 89 87  
Mo-Fr 14-17 Uhr  
Sa, So 11-17 Uhr



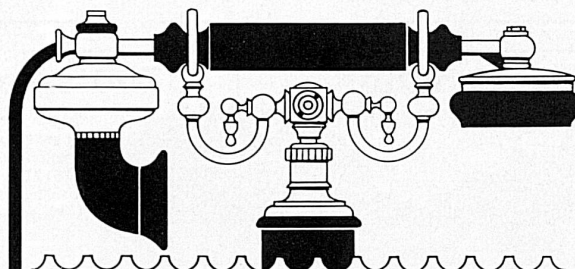
Wotsch  
de Plausch-  
chunsch is  
TECHNORAMA

7000 m<sup>2</sup>  
Ausstellung - phänomenal  
Jugendclub  
Parkattraktionen  
Grillplätze  
Restaurant  
Kinderparadies  
Dampfbahn



Sonderausstellung:  
Die wertvollsten Spielzeug-  
Eisenbahnen der Welt  
Täglich von 10-17 Uhr bis 15. Oktober

BUS AB HB WINTERTHUR - AUTOBAHNAUSFAHRT  
N1 OBERWINTERTHUR - GROSSER



## Besuchen Sie das PTT-Museum

Helvetiaplatz 4, 3005 Bern

Permanente Ausstellung über die Entwicklung der Post, des Telefonwesens und des Telegrafienwesens in der Schweiz.

Öffnungszeiten: Mitte Mai - Mitte Oktober:  
Mo 14 - 17 Uhr, Di - So 10 - 17 Uhr Winter:  
Mo 14 - 17 Uhr, Di - So 10 - 12, 14 - 17 Uhr

Geschlossen an hohen Feiertagen.

