

Zeitschrift: Die Schweiz = Suisse = Svizzera = Switzerland : offizielle Reisezeitschrift der Schweiz. Verkehrszentrale, der Schweizerischen Bundesbahnen, Privatbahnen ... [et al.]

Herausgeber: Schweizerische Verkehrszentrale

Band: 62 (1989)

Heft: 7: Der Grosse Walserweg : Strecke Vals-Davos-Voralberg/Tirol = Le grand chemin Walser = Il grande sentiero Walser : percorso Vals-Davos-Voralberg/Tirol = The Great Walser Route

Werbung

Nutzungsbedingungen

Die ETH-Bibliothek ist die Anbieterin der digitalisierten Zeitschriften auf E-Periodica. Sie besitzt keine Urheberrechte an den Zeitschriften und ist nicht verantwortlich für deren Inhalte. Die Rechte liegen in der Regel bei den Herausgebern beziehungsweise den externen Rechteinhabern. Das Veröffentlichen von Bildern in Print- und Online-Publikationen sowie auf Social Media-Kanälen oder Webseiten ist nur mit vorheriger Genehmigung der Rechteinhaber erlaubt. [Mehr erfahren](#)

Conditions d'utilisation

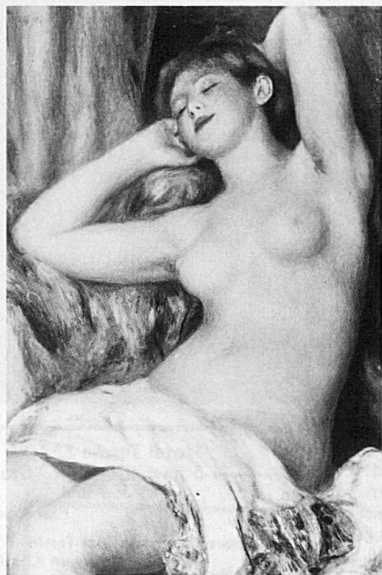
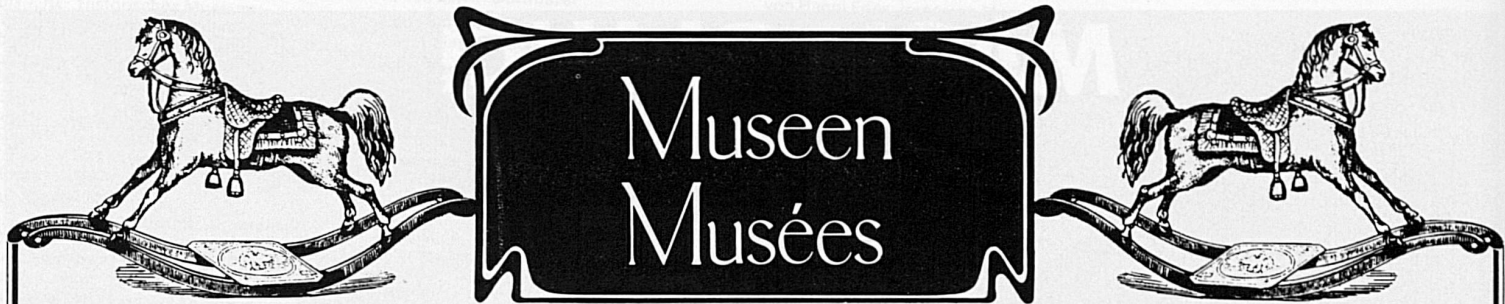
L'ETH Library est le fournisseur des revues numérisées. Elle ne détient aucun droit d'auteur sur les revues et n'est pas responsable de leur contenu. En règle générale, les droits sont détenus par les éditeurs ou les détenteurs de droits externes. La reproduction d'images dans des publications imprimées ou en ligne ainsi que sur des canaux de médias sociaux ou des sites web n'est autorisée qu'avec l'accord préalable des détenteurs des droits. [En savoir plus](#)

Terms of use

The ETH Library is the provider of the digitised journals. It does not own any copyrights to the journals and is not responsible for their content. The rights usually lie with the publishers or the external rights holders. Publishing images in print and online publications, as well as on social media channels or websites, is only permitted with the prior consent of the rights holders. [Find out more](#)

Download PDF: 17.01.2026

ETH-Bibliothek Zürich, E-Periodica, <https://www.e-periodica.ch>



Sammlung Oskar Reinhart

«Am Römerholz»
Haldenstrasse 95
8400 Winterthur
Tel. 052 23 41 21

Täglich 10 bis 17 Uhr geöffnet.
Montag geschlossen.

Ehemalige Privatsammlung von Oskar Reinhart, die als Schenkung an die Eidgenossenschaft seit 1970 öffentlich zugänglich ist.

Alte Meister (Cranach, Bruegel, Grünewald, Holbein u.a.), französische Malerei von Poussin, Corot, Daumier bis Cézanne und Renoir.

Auguste Renoir, La dormeuse, 1897

Historisches Museum Blumenstein Solothurn

Sonderausstellung: **Holzzeit**

• Überleben dank Holz • Altersbestimmung mit Dendrochronologie • welches Holz wurde hier verarbeitet? • Holz als edler Werkstoff für Schmuck

Di bis Sa 14 bis 17 Uhr
So 10 bis 12 und 14 bis 17 Uhr



Eine faszinierende Möglichkeit, ein wichtiges Alltagsthema auf eindrückliche Art zu erleben.

Das neue

Alimentarium in Vevey

ist das erste Museum, das die reiche Vielfalt der Ernährung zeigt. Eine lebendig konzipierte Ausstellung auf rund 900 m² erwartet Sie. Alle Texte deutsch und französisch. Computerprogramme, Videofilme. **Sonderausstellung Ciné Bouffe, Essen und Trinken im Film.**

Alimentarium, Ernährungsmuseum
Quai Perdonnet/Rue du Léman, 1800 Vevey, Telefon 021 924 41 11

Öffnungszeiten:
Dienstag bis Sonntag, 10 bis 12 Uhr, 14 bis 17 Uhr

Führungen auf Anfrage Cafeteria Ein ideales Ausflugsziel
Das Alimentarium ist eine Nestlé-Stiftung.

**Wotsch de Plausch-
chunsch is
TECHNORAMA**

7000 m²
Ausstellung - phänomenal
Jugendlabor
Parkattraktionen
Grillplätze
Restaurant
Kinderparadies
Dampfbahn



Sonderausstellung:
Die wertvollsten Spielzeug-
Eisenbahnen der Welt
Täglich von 10-17 Uhr bis 15. Oktober

BUS AB HB WINTERTHUR · AUTOBAHNAUSFAHRT
N1 OBERWINTERTHUR · GROSSER P

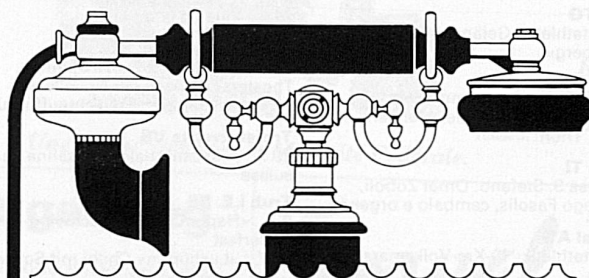
FONDATION DE L'HERMITAGE
Route du Signal 2, 1000 Lausanne 8
Tél. (021) 20 50 01

Chefs-d'œuvre du Musée des Beaux-arts
de Lyon

**D'Ingres à Picasso
et de Rodin à Maillol**

Du 9 juin au 21 septembre
De 10 h à 13 h et de 14 h à 18 h
Jeudi également de 18 h à 22 h. Fermé le lundi

OUVERTURE LUNDI DE PENTECÔTE



Besuchen Sie das PTT-Museum

Helvetiaplatz 4, 3005 Bern

Permanente Ausstellung über die Entwicklung der Post, des Telefonwesens und des Telegrafienwesens in der Schweiz.

Öffnungszeiten: Mitte Mai - Mitte Oktober:
Mo 14 - 17 Uhr, Di - So 10 - 17 Uhr Winter:
Mo 14 - 17 Uhr, Di - So 10 - 12, 14 - 17 Uhr
Geschlossen an hohen Feiertagen.

