

Zeitschrift: Die Schweiz = Suisse = Svizzera = Switzerland : offizielle Reisezeitschrift der Schweiz. Verkehrszentrale, der Schweizerischen Bundesbahnen, Privatbahnen ... [et al.]

Herausgeber: Schweizerische Verkehrszentrale

Band: 62 (1989)

Heft: 6: Zwischen Bern und Wallis : auf dem Weg von Thun nach Brig = Entre Berne et le Valais : traits d'union le long de la route de Thoune à Brigue = Fra Berna e Vallese : in cammino da Thun a Briga = Between Berne and the Valais : connecting links on the way from Thun to Brigue

Artikel: Am Lötschentaler Höhenweg

Autor: [s.n.]

DOI: <https://doi.org/10.5169/seals-774167>

Nutzungsbedingungen

Die ETH-Bibliothek ist die Anbieterin der digitalisierten Zeitschriften auf E-Periodica. Sie besitzt keine Urheberrechte an den Zeitschriften und ist nicht verantwortlich für deren Inhalte. Die Rechte liegen in der Regel bei den Herausgebern beziehungsweise den externen Rechteinhabern. Das Veröffentlichen von Bildern in Print- und Online-Publikationen sowie auf Social Media-Kanälen oder Webseiten ist nur mit vorheriger Genehmigung der Rechteinhaber erlaubt. [Mehr erfahren](#)

Conditions d'utilisation

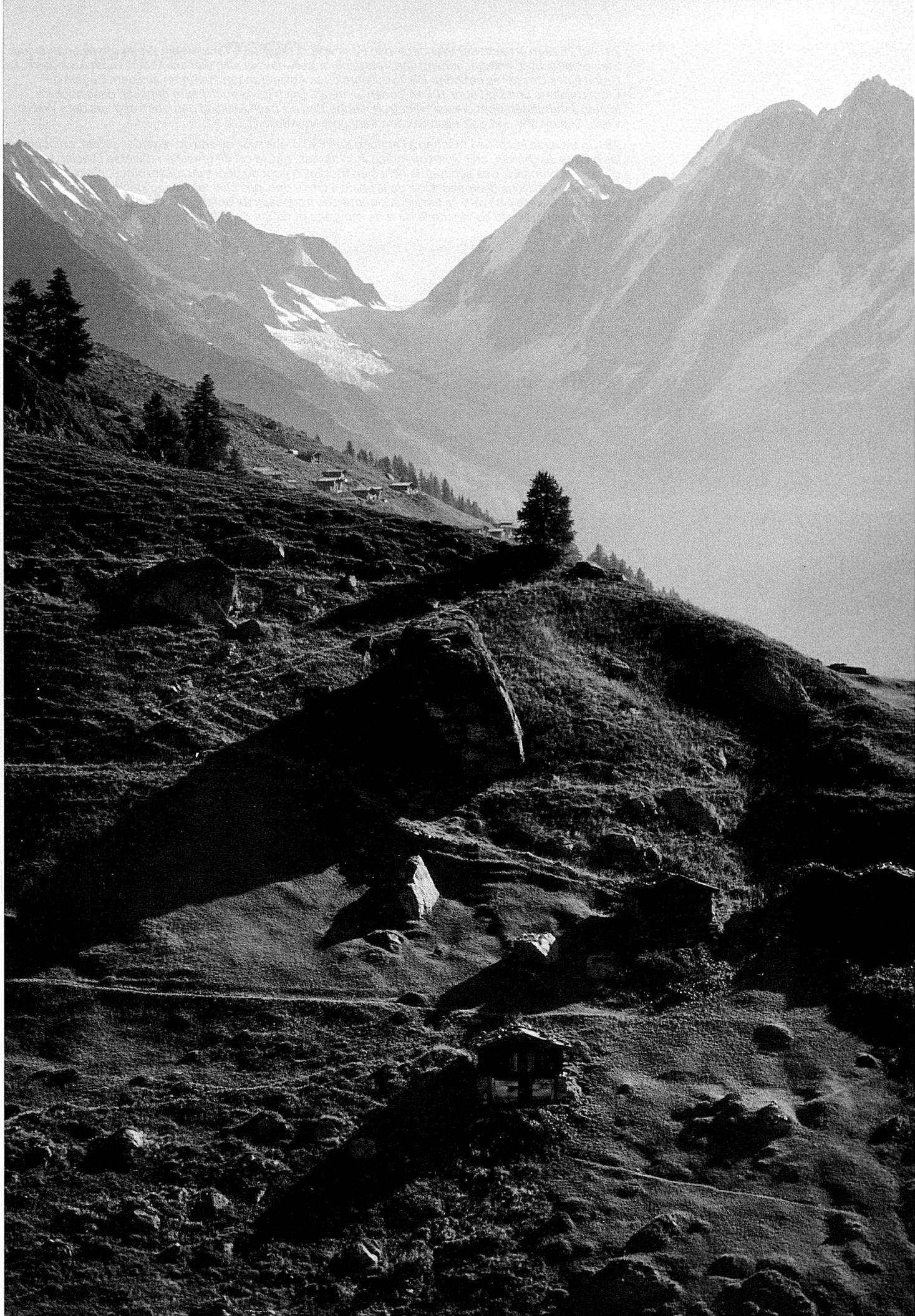
L'ETH Library est le fournisseur des revues numérisées. Elle ne détient aucun droit d'auteur sur les revues et n'est pas responsable de leur contenu. En règle générale, les droits sont détenus par les éditeurs ou les détenteurs de droits externes. La reproduction d'images dans des publications imprimées ou en ligne ainsi que sur des canaux de médias sociaux ou des sites web n'est autorisée qu'avec l'accord préalable des détenteurs des droits. [En savoir plus](#)

Terms of use

The ETH Library is the provider of the digitised journals. It does not own any copyrights to the journals and is not responsible for their content. The rights usually lie with the publishers or the external rights holders. Publishing images in print and online publications, as well as on social media channels or websites, is only permitted with the prior consent of the rights holders. [Find out more](#)

Download PDF: 14.01.2026

ETH-Bibliothek Zürich, E-Periodica, <https://www.e-periodica.ch>





30

Am Lötschentaler Höhenweg

Neben dem bekannten Höhenweg von Hochtenn nach Lalden (Lötschberg-Südrampe) finden sich auch im Lötschental attraktive Wanderwege.

29 Blick von der Lauchernalp zur Lötschenlücke.

30 Von der Faldumalp überblickt der Wanderer das ganze Lötschental. Der Blick schweift auch über das Rhonetal südwärts zu den 4000ern im Weisshorngebiet (Foto)

A côté du chemin des hauteurs très apprécié entre Hochtenn et Lalden sur le versant sud du Lötschberg, on trouve dans le Lötschental d'autres chemins pédestres attrayants.

29 Vue depuis la Lauchernalp sur la «Fenêtre de Lötschen» (Lötschenlücke).

30 De l'alpe Faldum on domine tout le Lötschental. Mais le regard embrasse également au sud, au-delà de la vallée du Rhône, les quatre-mille du massif du Weisshorn (notre photo)

Oltre alla celebre strada alta da Hochtenn a Lalden (rampa sud del Lötschberg), la valle di Lötschen offre svariati itinerari molto interessanti per gli escursionisti.

29 Veduta dall'alpe di Lauchern verso la buca di Lötschen (Lötschenlücke).

30 Dall'alpe di Faldum lo sguardo spazia sull'intera valle di Lötschen e in direzione sud si spinge oltre la valle del Rodano fino alle cime alte 4000 m nella regione del Weisshorn (foto)

There is a well-known high-altitude route from Hochtenn to Lalden on the southern slope of the Lötschberg. The Lötschberg also has other attractive footpaths to lure the hiker.

29 Looking from Lauchernalp towards the "Lötschenlücke".

30 From Faldumalp the wanderer has a view of the whole Lötschen Valley. Beyond the Rhone Valley to the south rise the peaks of the Weisshorn area, some of which top 4000 metres

23