

**Zeitschrift:** Die Schweiz = Suisse = Svizzera = Switzerland : offizielle Reisezeitschrift der Schweiz. Verkehrszentrale, der Schweizerischen Bundesbahnen, Privatbahnen ... [et al.]

**Herausgeber:** Schweizerische Verkehrszentrale

**Band:** 62 (1989)

**Heft:** 6: Zwischen Bern und Wallis : auf dem Weg von Thun nach Brig = Entre Berne et le Valais : traits d'union le long de la route de Thoune à Brigue = Fra Berna e Vallese : in cammino da Thun a Briga = Between Berne and the Valais : connecting links on the way from Thun to Brigue

**Artikel:** Gasterntal : für den Individualisten

**Autor:** [s.n.]

**DOI:** <https://doi.org/10.5169/seals-774166>

### **Nutzungsbedingungen**

Die ETH-Bibliothek ist die Anbieterin der digitalisierten Zeitschriften auf E-Periodica. Sie besitzt keine Urheberrechte an den Zeitschriften und ist nicht verantwortlich für deren Inhalte. Die Rechte liegen in der Regel bei den Herausgebern beziehungsweise den externen Rechteinhabern. Das Veröffentlichen von Bildern in Print- und Online-Publikationen sowie auf Social Media-Kanälen oder Webseiten ist nur mit vorheriger Genehmigung der Rechteinhaber erlaubt. [Mehr erfahren](#)

### **Conditions d'utilisation**

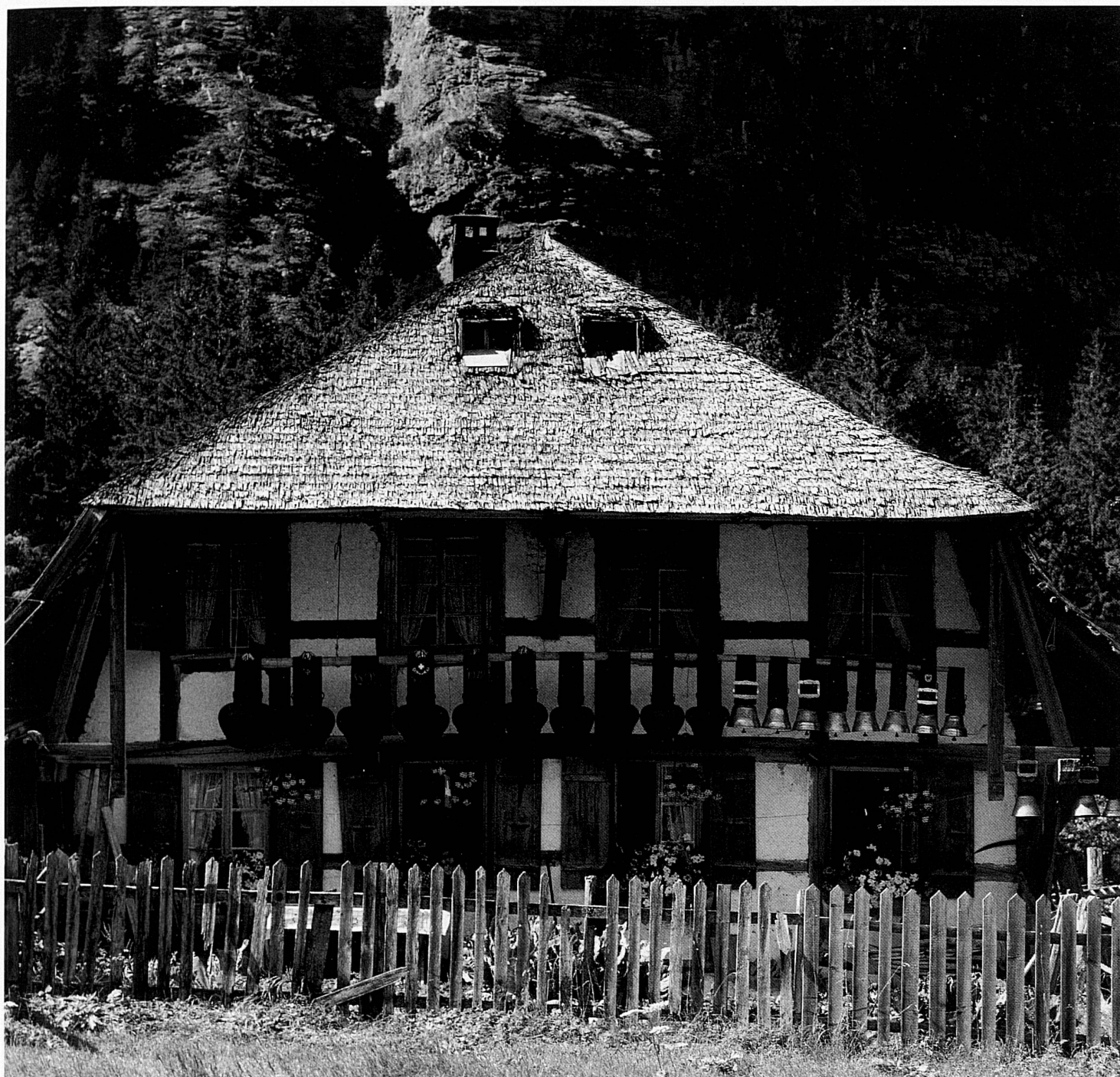
L'ETH Library est le fournisseur des revues numérisées. Elle ne détient aucun droit d'auteur sur les revues et n'est pas responsable de leur contenu. En règle générale, les droits sont détenus par les éditeurs ou les détenteurs de droits externes. La reproduction d'images dans des publications imprimées ou en ligne ainsi que sur des canaux de médias sociaux ou des sites web n'est autorisée qu'avec l'accord préalable des détenteurs des droits. [En savoir plus](#)

### **Terms of use**

The ETH Library is the provider of the digitised journals. It does not own any copyrights to the journals and is not responsible for their content. The rights usually lie with the publishers or the external rights holders. Publishing images in print and online publications, as well as on social media channels or websites, is only permitted with the prior consent of the rights holders. [Find out more](#)

**Download PDF:** 04.04.2026

**ETH-Bibliothek Zürich, E-Periodica, <https://www.e-periodica.ch>**



22

## Gasterntal: für den Individualisten

Wer mit der Eisenbahn nach Süden fährt, glaubt kaum, dass in der Nähe des Nordportals des Lötschbergtunnels ein weitläufiges Bergtal mündet (23). Der Einstieg führt über den neuerstellten alten Saumpfad oder das kleine Fahrsträsschen. Auf einer Waldlichtung erblickt der Besucher bald das alte Bauernhaus mit dem weit heruntergezogenen Schindeldach (22). Hier steht auch der Berggasthof Waldhaus mit seiner einladenden Gaststube (20) und den originellen Zimmern (21) – im «Waldhaus» gibt es keinen Strom!

Celui qui voyage en train vers le sud ne se doute pas que, près de l'entrée nord du tunnel du Lötschberg, s'étend une vallée alpestre (23). Le randonneur prend l'ancien chemin muletier rénové ou la petite route carrossable. Il ne tarde pas à apercevoir, dans une clairière de la forêt, la vieille maison paysanne couverte de son toit très bas de bardeaux (22). Là se trouve aussi l'auberge de montagne «Waldhaus» avec sa salle accueillante (20) et ses chambres originales (21) où, toutefois, il n'y a pas de courant électrique!

Chi viaggia in treno verso il sud non si accorge che presso il portale nord della galleria del Lötschberg si apre un'ampia valle alpina (23), alla quale si accede lungo la rinnovata vecchia mulattiera o la modesta strada carrozzabile. Su una radura in margine al bosco il visitatore scopre quasi subito la vecchia casa contadina con l'ampio tetto spiovente a scandole (22). Qui sorge anche la locanda di montagna «Waldhaus» con la sua sala accogliente (20) e le camere arredate in modo originale (21); la locanda è priva di corrente elettrica!

Anyone who travels south by train will hardly guess that a long valley opens out from a point near the northern entrance to the Lötschberg Tunnel (23). Access to it is either by way of the old mule-path, recently remade, or of the narrow motor road. The visitor will soon come across an old farmhouse with a spreading shingle-clad roof that stands in a clearing (22). Not far away is the "Waldhaus", a mountain inn with an inviting little restaurant (20) and genuine old-fashioned guest rooms (21). An inn for once without electricity!

15