

Zeitschrift: Die Schweiz = Suisse = Svizzera = Switzerland : offizielle Reisezeitschrift der Schweiz. Verkehrszentrale, der Schweizerischen Bundesbahnen, Privatbahnen ... [et al.]

Herausgeber: Schweizerische Verkehrszentrale

Band: 62 (1989)

Heft: 5: Jazz : in der Schweiz bewegt er sich = ce qui bouge en Suisse = in Svizzera si muove = how Switzerland got rhythm

Werbung

Nutzungsbedingungen

Die ETH-Bibliothek ist die Anbieterin der digitalisierten Zeitschriften auf E-Periodica. Sie besitzt keine Urheberrechte an den Zeitschriften und ist nicht verantwortlich für deren Inhalte. Die Rechte liegen in der Regel bei den Herausgebern beziehungsweise den externen Rechteinhabern. Das Veröffentlichen von Bildern in Print- und Online-Publikationen sowie auf Social Media-Kanälen oder Webseiten ist nur mit vorheriger Genehmigung der Rechteinhaber erlaubt. [Mehr erfahren](#)

Conditions d'utilisation

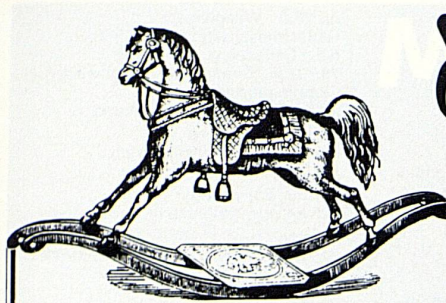
L'ETH Library est le fournisseur des revues numérisées. Elle ne détient aucun droit d'auteur sur les revues et n'est pas responsable de leur contenu. En règle générale, les droits sont détenus par les éditeurs ou les détenteurs de droits externes. La reproduction d'images dans des publications imprimées ou en ligne ainsi que sur des canaux de médias sociaux ou des sites web n'est autorisée qu'avec l'accord préalable des détenteurs des droits. [En savoir plus](#)

Terms of use

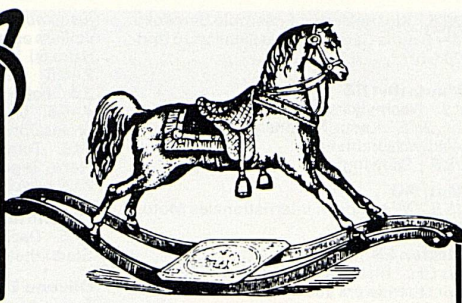
The ETH Library is the provider of the digitised journals. It does not own any copyrights to the journals and is not responsible for their content. The rights usually lie with the publishers or the external rights holders. Publishing images in print and online publications, as well as on social media channels or websites, is only permitted with the prior consent of the rights holders. [Find out more](#)

Download PDF: 04.04.2026

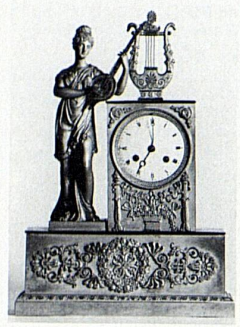
ETH-Bibliothek Zürich, E-Periodica, <https://www.e-periodica.ch>



Museen Musées



Thurgauer Museen



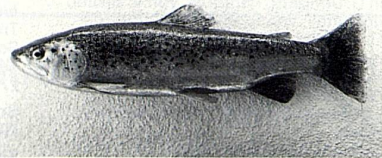
**Historisches Museum
im Schloss, CH - 8500 Frauenfeld**
054 21 35 91/Di-So 14-17 Uhr

**Naturmuseum im Luzernerhaus
CH - 8500 Frauenfeld**
054 21 25 45/Mi, Sa und So 14-17 Uhr

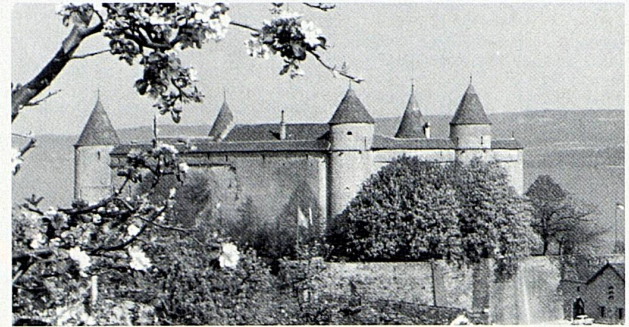
**Napoleonmuseum Arenenberg
CH - 8268 Salenstein/072 64 18 66**
Mai-September 9-12 und 13.30-18 Uhr
April u. Oktober 10-12 und 13.30-17 Uhr
November-März 10-12 und 13.30-16 Uhr

**Ittinger Museum
und Kunstmuseum**
in der Kartause Ittingen
CH - 8532 Warth

Führungen 054 21 90 21
Sekretariat 054 21 89 87
Mo-Fr 14-17 Uhr
Sa, So 11-17 Uhr



Visitez le Château de Grandson



- Site historique.
- Musée de la bataille de Grandson de 1476.
- Musée de l'automobile (Rolls Royce de Greta Garbo).
- Place de pique-nique pour les enfants.
- Action spéciale pour classes: Fr. 2.50 pour les deux musées.

Été, ouvert tous les jours de 9 à 18 heures.
Renseignements: 1422 Grandson, téléphone 024 24 29 26



Ausstellung Gottfried-Keller-Zentrum Glattfelden

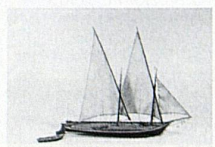
Grosse Gottfried-Keller-Ausstellung - Ortsgeschichtliche Dokumentationen - Gotische Stube - Galerie und Künstlerstuben - Verkauf von Büchern und Karten

Öffnungszeiten: Samstag und Sonntag, 14-16 Uhr. Führungen für Gruppen, Schulen, Gesellschaften und Vereine nach Vereinbarung. Telefon 01 867 22 32. Prospekte kostenlos. Ausstellung geschlossen: August und Dezember.

Stiftung Gottfried-Keller-Zentrum, Kulturkommission, 8192 Glattfelden ZH



MUSÉE DU LÉMAN
Quai Louis-Bonnard 8



MODÈLES DE BATEAUX A. BALMAS
Jusqu'au 11 juin 1989
AQUARIUM GÉANT
SCIENCES NATURELLES
Collection du musée de Nyon
Saison 1989: du 17 mars au 29 octobre
Ouverture tous les jours: 9 h-12 h et 14 h-18 h



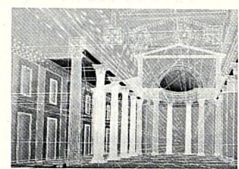
MUSÉE HISTORIQUE
& DE LA PORCELAINE
Château de Nyon



TRIENNALE DE LA PORCELAINE
2^e Concours international
du 1^{er} juin au 29 octobre 1989
Porcelaines et faïences de Nyon
PHARMACIE B. REBER
Collection de l'Université de Lausanne
Saison 1989: du 17 mars au 29 octobre
Ouverture tous les jours: 9 h-12 h et 14 h-18 h



BASILIQUE ET
MUSÉE ROMAIN
Rue Maupertuis



Reconstitution murale: Fred HOLZER
Saison 1989: du 17 mars au 29 octobre
Ouverture tous les jours: 9 h-12 h et 14 h-18 h