

Zeitschrift: Die Schweiz = Suisse = Svizzera = Switzerland : offizielle Reisezeitschrift der Schweiz. Verkehrszentrale, der Schweizerischen Bundesbahnen, Privatbahnen ... [et al.]

Herausgeber: Schweizerische Verkehrszentrale

Band: 61 (1988)

Heft: 10: Berghotels = Hôtels de montagne = Alberghi di montagna = Mountain hotels

Rubrik: [Impressum]

Nutzungsbedingungen

Die ETH-Bibliothek ist die Anbieterin der digitalisierten Zeitschriften auf E-Periodica. Sie besitzt keine Urheberrechte an den Zeitschriften und ist nicht verantwortlich für deren Inhalte. Die Rechte liegen in der Regel bei den Herausgebern beziehungsweise den externen Rechteinhabern. Das Veröffentlichen von Bildern in Print- und Online-Publikationen sowie auf Social Media-Kanälen oder Webseiten ist nur mit vorheriger Genehmigung der Rechteinhaber erlaubt. [Mehr erfahren](#)

Conditions d'utilisation

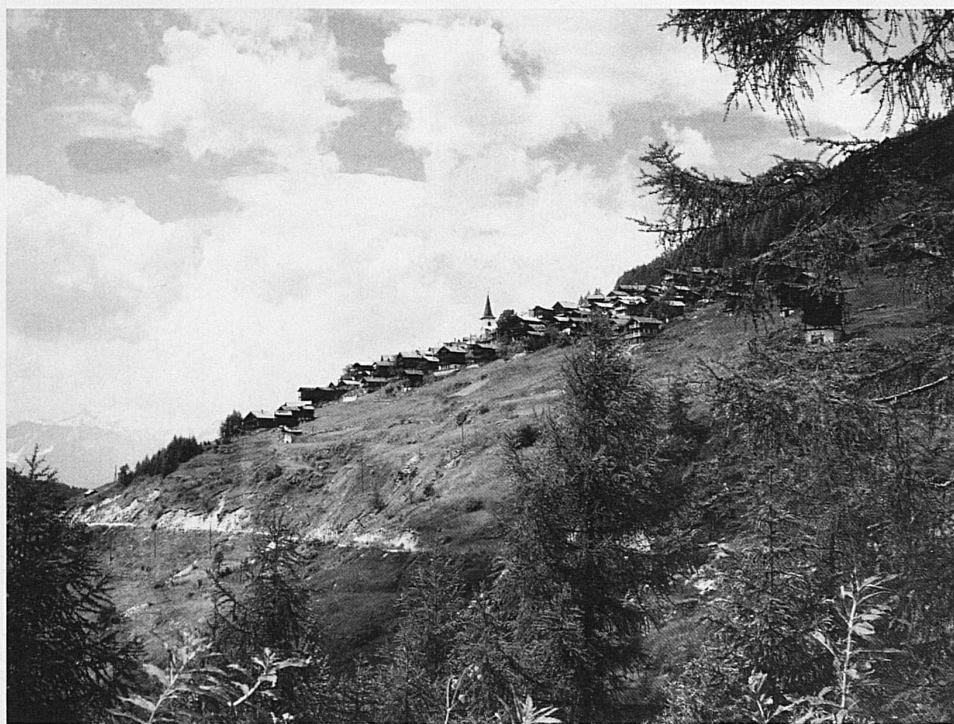
L'ETH Library est le fournisseur des revues numérisées. Elle ne détient aucun droit d'auteur sur les revues et n'est pas responsable de leur contenu. En règle générale, les droits sont détenus par les éditeurs ou les détenteurs de droits externes. La reproduction d'images dans des publications imprimées ou en ligne ainsi que sur des canaux de médias sociaux ou des sites web n'est autorisée qu'avec l'accord préalable des détenteurs des droits. [En savoir plus](#)

Terms of use

The ETH Library is the provider of the digitised journals. It does not own any copyrights to the journals and is not responsible for their content. The rights usually lie with the publishers or the external rights holders. Publishing images in print and online publications, as well as on social media channels or websites, is only permitted with the prior consent of the rights holders. [Find out more](#)

Download PDF: 01.02.2026

ETH-Bibliothek Zürich, E-Periodica, <https://www.e-periodica.ch>



Des hospices de pèlerinage aux premiers hôtels

Les gens de la plaine ont toujours été attirés par les hauteurs, par l'espace, par la vie libre sur l'alpe. C'est à cette aspiration que répondaient autrefois les célèbres endroits de pèlerinage alpins, tels que Rigi-Klösterli et Rigi-Kaltbad. Comme on ne pratiquait pas alors le tourisme sous forme d'excursions ou d'ascensions, les nombreuses fêtes de la Vierge et des saints patrons des régions alpêtres apportaient une diversion bienvenue. Les pèlerins qui montaient à «Notre-Dame des Neiges» ou à «Saint-Michel archange» sur le Rigi furent les premiers touristes. Déjà, en 1727, cent cinquante ans avant la construction du premier chemin de fer partant de Vitznau, quelque vingt-cinq mille pèlerins escaladaient le Rigi. Leur but était Rigi-Klöster-

Schweiz

Suisse

Svizzera

Svizra

Switzerland

Monatszeitschrift der Schweizerischen Verkehrszentrale (SVZ) und des öffentlichen Verkehrs

Revue de l'Office national suisse du tourisme
(ONST) et des transports publics

Rivista mensile dell'Ufficio nazionale svizzero del turismo (UNST) e dei mezzi di trasporto pubblici

Monthly magazine of the Swiss National Tourist Office (SNTO) and Swiss public transport

Bellariastrasse 38, Postfach, 8027 Zürich

Redaktion: Roland Baumgartner, Esther Woerdehoff

Photos:
Lucia Degonda, Zürich

Historische Abbildungen gedruckt mit freundlicher Genehmigung der «Historischen Sammlung Schweizer Hotellerie» (Abb. 7, 8, 29, 30), der Archive Scheidegg-Hotels, Fam. von Almen (Abb. 16) und Berghotel Schatzalp Davos, Fam. B. D. Miller (Abb. 43), des Hotels Bella-Tola (Abb. 45) und des Thomas-Mann-Archivs Zürich (Abb. 42)

Regelmässiger Beitrag: «Der kleine Nebelspalter»,
Redaktion Nebelspalter-Verlag, Rorschach

Nummer / Numéro 10/88
61. Jahrgang / 61^e année

Printed in Switzerland by BUGRA SUISSE,
CH-3084 Wabern, ☎ 031 54 81 11

Inserate / Annonces / Abonnement:
BUGRA SUISSE, CH-3084 Wabern

Abonnement: Schweiz / Suisse sFr. 47.–
Ausland / Etranger sFr. 55.–

Einzelheft / Numéro: sFr. 6.– (+ Porto)