

**Zeitschrift:** Die Schweiz = Suisse = Svizzera = Switzerland : offizielle Reisezeitschrift der Schweiz. Verkehrszentrale, der Schweizerischen Bundesbahnen, Privatbahnen ... [et al.]

**Herausgeber:** Schweizerische Verkehrszentrale

**Band:** 61 (1988)

**Heft:** 9: Höchste Spitze : von der Dufourkarte zur Landeskarte der Schweiz = de la carte Dufour à la Carte nationale = della Carta Dufour alla Carta nazionale della Svizzera = from the Dufour Map to the National Map

## Werbung

### Nutzungsbedingungen

Die ETH-Bibliothek ist die Anbieterin der digitalisierten Zeitschriften auf E-Periodica. Sie besitzt keine Urheberrechte an den Zeitschriften und ist nicht verantwortlich für deren Inhalte. Die Rechte liegen in der Regel bei den Herausgebern beziehungsweise den externen Rechteinhabern. Das Veröffentlichen von Bildern in Print- und Online-Publikationen sowie auf Social Media-Kanälen oder Webseiten ist nur mit vorheriger Genehmigung der Rechteinhaber erlaubt. [Mehr erfahren](#)

### Conditions d'utilisation

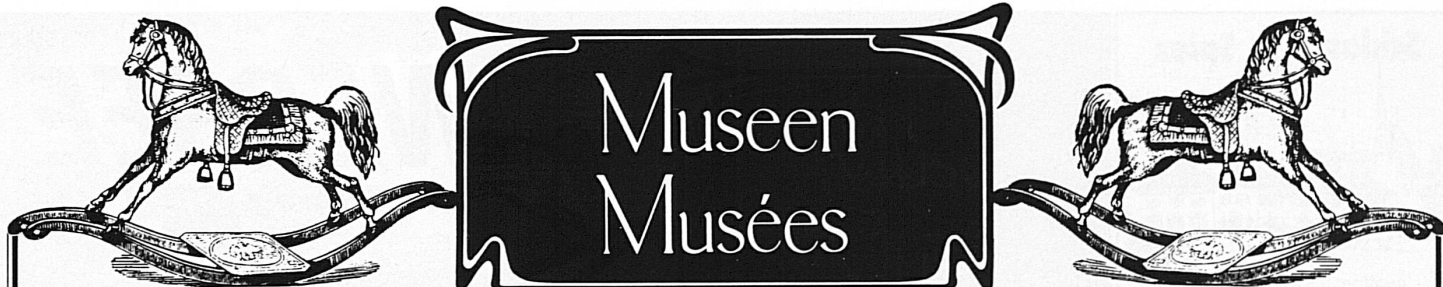
L'ETH Library est le fournisseur des revues numérisées. Elle ne détient aucun droit d'auteur sur les revues et n'est pas responsable de leur contenu. En règle générale, les droits sont détenus par les éditeurs ou les détenteurs de droits externes. La reproduction d'images dans des publications imprimées ou en ligne ainsi que sur des canaux de médias sociaux ou des sites web n'est autorisée qu'avec l'accord préalable des détenteurs des droits. [En savoir plus](#)

### Terms of use

The ETH Library is the provider of the digitised journals. It does not own any copyrights to the journals and is not responsible for their content. The rights usually lie with the publishers or the external rights holders. Publishing images in print and online publications, as well as on social media channels or websites, is only permitted with the prior consent of the rights holders. [Find out more](#)

**Download PDF:** 04.04.2026

**ETH-Bibliothek Zürich, E-Periodica, <https://www.e-periodica.ch>**



# Museen Musées



## Thurgauer Museum

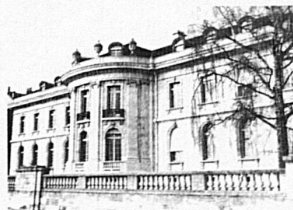
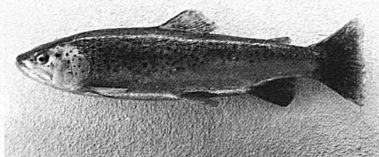
**Historisches Museum  
im Schloss, CH - 8500 Frauenfeld**  
054 21 35 91/Di-So 14-17 Uhr

**Naturmuseum im Luzernerhaus  
CH - 8500 Frauenfeld**  
054 21 25 45/Mi, Sa und So 14-17 Uhr

**Napoleonmuseum Arenenberg  
CH - 8268 Salenstein/072 64 18 66**  
Mai-September 9-12 und 13.30-18 Uhr  
April u. Oktober 10-12 und 13.30-17 Uhr  
November-März 10-12 und 13.30-16 Uhr

**Ittinger Museum  
und Kunstmuseum**  
in der Kartause Ittingen  
CH - 8532 Warth

Führungen 054 21 90 21  
Sekretariat 054 21 89 87  
Mo-Fr 14-17 Uhr  
Sa, So 11-17 Uhr



Eine faszinierende Möglichkeit,  
ein wichtiges Alltagsthema auf  
eindrückliche Art zu erleben.

Das neue

## Alimentarium in Vevey

ist das erste Museum, das die reiche Vielfalt der Ernährung zeigt.  
Eine lebendig konzipierte Ausstellung auf rund 900 m<sup>2</sup> erwartet Sie.  
Alle Texte deutsch und französisch. Computerprogramme, Video-  
filme.

Alimentarium, Ernährungsmuseum  
Quai Perdonnet/Rue du Léman, 1800 Vevey, Telefon 021 924 41 11

Öffnungszeiten:  
Dienstag bis Sonntag, 10 bis 12 Uhr, 14 bis 17 Uhr

Führungen auf Anfrage. Cafeteria Ein ideales Ausflugsziel

Das Alimentarium ist eine Nestlé-Stiftung.

## MUSÉE HISTORIQUE DE L'ANCIEN-ÉVÊCHÉ

Pl. de la Cathédrale 2, 1005 Lausanne

tél. 021 22 13 68

Deux expositions sur les Alpes:

«125 Ans d'Alpinisme»

Organisé par le Club Alpin Suisse, section «Diablerets»

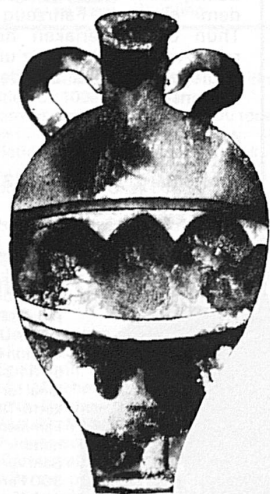
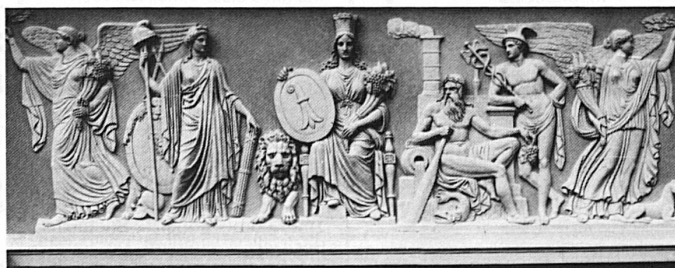
et

«E. Viollet-le-Duc et Le Massif du Mont-Blanc»

Du 17 juin au 18 septembre 1988.

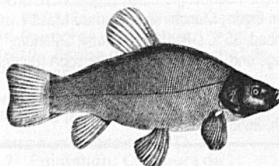
Tous les jours 10-18 h., jeudi 10-20 h.

Lundi matin: fermé.



MUSEES  
NYON

**MUSÉE DU LÉMAN**  
Quai Louis-Bonnard 8



**AQUARIUM GÉANT  
SCIENCES NATURELLES  
LE LÉMAN LES BEAUX-ARTS**

Collection du musée

saison 1988;  
du 26 mars au 30 octobre  
ouvert tous les jours  
heures d'ouverture:  
9h-12h, 14h-18h

MUSEES  
NYON CHÂTEAU  
DE NYON

**MUSÉE HISTORIQUE  
ET DES PORCELAINES**



**CHÂTEAU DE NYON  
MUSÉE DE NYON**

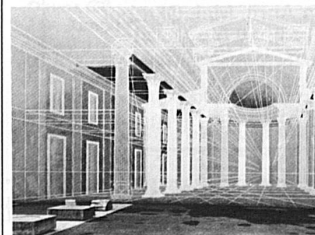
100 ans de vie commune

18 juin au 30 octobre 1988  
**PHARMACIE B. REBER**  
Collection de l'Université  
de Lausanne

du 26 mars au 30 octobre 1988  
ouvert tous les jours  
heures d'ouverture:  
9h-12h, 14h-18h

MUSEES  
NYON

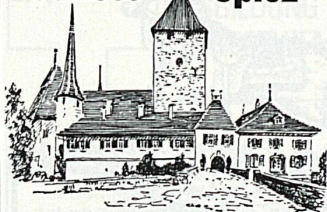
**BASILIQUE ET MUSÉE  
ROMAIN**



**Reconstitution murale  
Fred HOLZER**

saison 1988:  
du 26 mars au 30 octobre  
ouvert tous les jours  
heures d'ouverture:  
9h-12h, 14h-18h

## Schloss Spiez



geöffnet bis Mitte Oktober

# THUNERSEE

Berner Oberland Schweiz



### Edén Hotel\*\*\*\*, 3700 Spiez

Gepflegtes Familienhotel mit grossem Garten, Tennis und geheiztem Schwimmbad. Verlangen Sie unseren Prospekt.  
Telefon 033 54 11 54



## 100 Jahre Museum Schloss THUN

offen täglich  
im April, Mai, Oktober  
von 10 bis 17 Uhr  
im Juni bis September  
von 9 bis 18 Uhr  
Historisches Museum



## Hotel Hirschen☆☆☆☆ am See, Gunten/Thunersee

110 Betten

Prachtvolle, ruhige Lage direkt am See

Modern eingerichtete Zimmer, alle mit Bad oder Dusche/WC. Gedaegene Atmosphäre für Familien- und Geschäftsanlässe und Tagungen.  
«Le Pavillon» – Panoramastube – Terrassen-Restaurant.  
Tea-Room – geheizte Seeterrasse.  
Besitzer: W. Holtkott, Dir. Familie A. Ropers,  
Telefon 033 51 22 44, Telex 922 100 hirs



## Hoch über dem Alltag

Das Chalet-Hotel SOLBAD in Sigriswil bietet Ruhe, Entspannung und Erholung.

Sigriswil ist ein idyllischer Ferienort, auf einem herrlichen Sonnenplateau gelegen, von dem man einen einzigartigen Ausblick über den Thunersee zum Eiger-, Mönch- und Jungfrau-Massiv geniesst: ● Besonders beliebt ist unser SOLE-Hallenbad, 35 °C (18 x 10 m), Sauna, Solarium, Massage ● Sigriswil hat wunderschöne Wanderwege und Tennisplätze, Wassersport (Gunten) und Golf (Interlaken).

Propr.: W. + R. Honegger  
Telefon 033 51 10 68, Telex 922 175 sol ch, Postfach, 3655 Sigriswil

## TBB Thunersee- Beatenberg- Bahn

Von der Beatenbucht aus erreicht man in bequemer Fahrt und in nur 10 Minuten das herrliche Wandergebiet Beatenberg. Die Beatenbucht kann mit dem Schiff, dem Autobus oder mit dem eigenen Fahrzeug von Thun oder Interlaken her erreicht werden. Parkplatz und ein gediegenes Buffet bei der Talstation!

Auskunft:  
Betriebsleitung TBB  
Beatenberg, Tel. 036 41 12 06



## St. Beatushöhlen am Thunersee

Einzigtages Naturwunder am Thunersee bei Interlaken mit labyrinthartigen Tropfsteinhöhlen, riesigen Hallen, Innenschluchten und unterirdischen Wasserfällen.

Öffnungszeiten: täglich von 9.30 Uhr bis 17.30 Uhr. Führungen etwa alle 20 bis 30 Minuten. Dauer der Führung etwa 50 Minuten.

Auskunft: Beatushöhlen-Genossenschaft,  
3800 Interlaken Sundlauenen, Tel. 036 41 16 43

## Hotel Bahnhof Terminus 3700 Spiez



Propr.: Fritz  
Noser-Ungerer  
Telefon 033  
54 31 21  
Ideal für Ban-  
kette, Tagungen  
Familienaufent-  
halte  
Säle von 30 –  
300 Personen  
100 Betten