

Zeitschrift: Die Schweiz = Suisse = Svizzera = Switzerland : offizielle Reisezeitschrift der Schweiz. Verkehrszentrale, der Schweizerischen Bundesbahnen, Privatbahnen ... [et al.]

Herausgeber: Schweizerische Verkehrszentrale

Band: 61 (1988)

Heft: 5: Schwarzwasser : Region um das Schwarzenburgerland = autour du pays de Schwarzenburg = la regione dello Schwarzenburgerland = the Schwarzenburgerland and its environs

Werbung

Nutzungsbedingungen

Die ETH-Bibliothek ist die Anbieterin der digitalisierten Zeitschriften auf E-Periodica. Sie besitzt keine Urheberrechte an den Zeitschriften und ist nicht verantwortlich für deren Inhalte. Die Rechte liegen in der Regel bei den Herausgebern beziehungsweise den externen Rechteinhabern. Das Veröffentlichen von Bildern in Print- und Online-Publikationen sowie auf Social Media-Kanälen oder Webseiten ist nur mit vorheriger Genehmigung der Rechteinhaber erlaubt. [Mehr erfahren](#)

Conditions d'utilisation

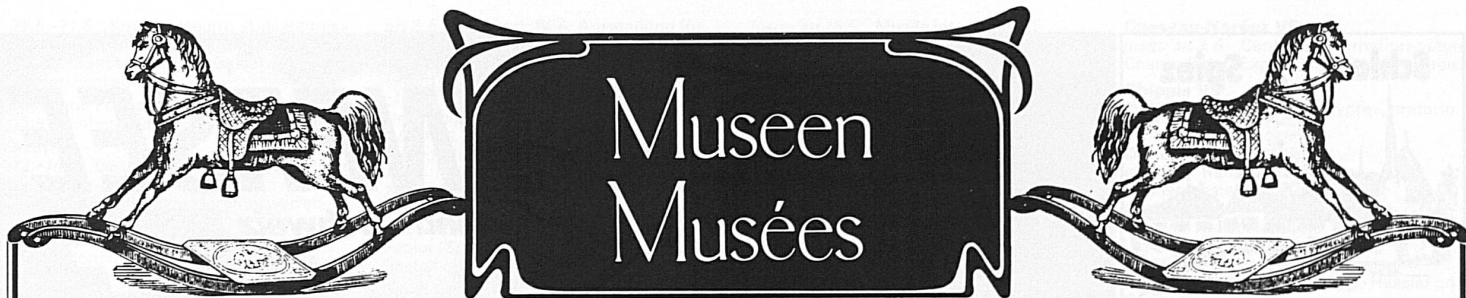
L'ETH Library est le fournisseur des revues numérisées. Elle ne détient aucun droit d'auteur sur les revues et n'est pas responsable de leur contenu. En règle générale, les droits sont détenus par les éditeurs ou les détenteurs de droits externes. La reproduction d'images dans des publications imprimées ou en ligne ainsi que sur des canaux de médias sociaux ou des sites web n'est autorisée qu'avec l'accord préalable des détenteurs des droits. [En savoir plus](#)

Terms of use

The ETH Library is the provider of the digitised journals. It does not own any copyrights to the journals and is not responsible for their content. The rights usually lie with the publishers or the external rights holders. Publishing images in print and online publications, as well as on social media channels or websites, is only permitted with the prior consent of the rights holders. [Find out more](#)

Download PDF: 11.01.2026

ETH-Bibliothek Zürich, E-Periodica, <https://www.e-periodica.ch>



Edouard Manet, «Au café», 1878

Sammlung Oskar Reinhart

«Am Römerholz»
Haldenstrasse 95
8400 Winterthur
Tel. 052 23 41 21

geöffnet
täglich 10 bis 16 Uhr,
Montag geschlossen

Ehemalige Privatsammlung von Dr. h.c. Oskar Reinhart, die als Schenkung an die Eidgenossenschaft seit 1970 öffentlich zugänglich ist.
Alte Meister (Cranach, Bruegel, Grünewald, Holbein u.a.), französische Malerei von Poussin, Corot, Daumier bis Cézanne.

MUSEE HISTORIQUE DE L'ANCIEN-EVECHE

Place de la Cathédrale 4
1005 LAUSANNE

du 24 mars au 15 mai 1988

TIENS-TOI DROIT!

Images des écoles primaires
vaudoises (1830–1930)



Museum des Kantons Thurgau

Frauenfeld:

Historisches Museum im Schloss: Geöffnet Di–So 14–17 Uhr. Am Mi, Sa und So Eintritt frei.

Naturmuseum im Luzernerhaus, Freiestrasse 24: Geöffnet Mi, Sa und So 14–17 Uhr. Eintritt frei.

Ittingen:

Ittinger Museum in der Kartause, 8532 Warth: Geöffnet Di–Fr 14–17 Uhr, Sa und So 10–17 Uhr.

Kunstmuseum des Kantons Thurgau, 8532 Warth: Geöffnet Di–Fr 14–17 Uhr, Sa und So 10–17 Uhr.

Visitez le Château de Grandson



- Site historique.
- Musée de la bataille de Grandson de 1476.
- Musée de l'automobile (Rolls Royce de Greta Garbo).
- Place de pique-nique pour les enfants.
- Action spéciale pour classes: Fr. 2.– pour les deux musées.

Été, ouvert tous les jours de 9 à 18 heures.

Renseignements: 1422 Grandson, téléphone 024 24 29 26

SCHWEIZERISCHES PTT MUSEUM

3030 Bern Helvetiaplatz 4



Permanente Ausstellung über die Geschichte der Post und des Fernmeldewesens in der Schweiz

Wertzeichensammlung PTT – eine der grössten und kostbarsten Briefmarkenausstellungen der Welt

Sonderausstellung im Markenraum:

Bis 12. Juni 1988 «Winkelried» 1804–1854 (Altschweiz).

Aussteller: Jos. Niederberger, Stans

14. Juni bis 18. September 1988

125 Jahre SAC – «Alpen» (Motivsammlung)

Aussteller: W. Grob, Lutry, und M. Walter, Winterthur

Geöffnet:

Montag 14–17 Uhr

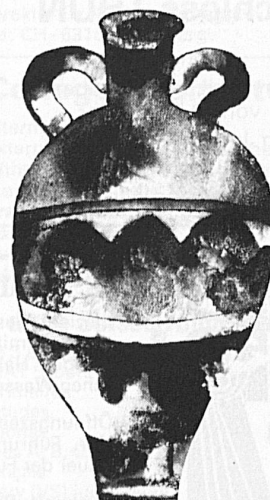
Dienstag bis Sonntag:

Mitte Mai–Mitte Oktober 10–17 Uhr

Mitte Oktober–Mitte Mai 10–12 und 14–17 Uhr

An hohen Feiertagen bleibt das Museum geschlossen

Eintritt frei





THUNERSEE

Berner Oberland Schweiz



Edén Hotel**, 3700 Spiez**
Gepflegtes Familienhotel mit grossem Garten, Tennis und geheiztem Schwimmbad. Verlangen Sie unseren Prospekt.
Telefon 033 54 11 54



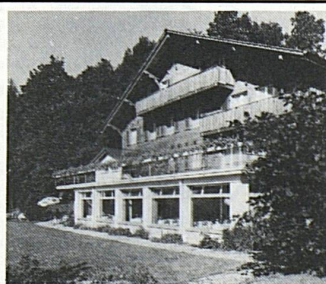
100 Jahre Museum Schloss THUN

offen täglich
im April, Mai, Oktober
von 10 bis 17 Uhr
im Juni bis September
von 9 bis 18 Uhr
Historisches Museum

meielis alp

- christlich geführtes Ferienheim
- einzigartige Rundschau auf den Thunersee
- ruhige, gesunde Lage
- eigene Minigolfanlage
- viele Ausflugsmöglichkeiten

Prospekte und Auskunft:
Fam. Straub, Ferienheim Meielisalp
3706 Leissigen BO, Tel. 036 47 13 41



Hoch über dem Alltag

Das Chalet-Hotel SOLBAD in Sigriswil bietet Ruhe, Entspannung und Erholung.



Sigriswil ist ein idyllischer Ferienort, auf einem herrlichen Sonnenplateau gelegen, von dem man einen einzigartigen Ausblick über den Thunersee zum Eiger-, Mönch- und Jungfrau-Massiv geniesst. • Besonders beliebt ist unser SOLE-Hallenbad, 35 °C (18 x 10 m), Sauna, Solarium, Massage • Sigriswil hat wunderschöne Wanderwege und Tennisplätze, Wassersport (Gunten) und Golf (Interlaken).

Propr.: W. + R. Honegger
Telefon 033 51 10 68, Telex 922 175 sol ch, Postfach, 3655 Sigriswil

TBB Thunersee-Beatenberg-Bahn

Von der Beatenbucht aus erreicht man in bequemer Fahrt und in nur 10 Minuten das herrliche Wandergebiet Beatenberg. Die Beatenbucht kann mit dem Schiff, dem Autobus oder mit dem eigenen Fahrzeug von Thun oder Interlaken her erreicht werden. Parkplatz und ein gediegenes Buffet bei der Talstation!

Auskunft:
Betriebsleitung TBB
Beatenberg, Tel. 036 41 12 06



St. Beatushöhlen am Thunersee

Einzigtartiges Naturwunder am Thunersee bei Interlaken mit labyrinthartigen Tropfsteinhöhlen, riesigen Hallen, Innenschluchten und unterirdischen Wasserfällen.

Öffnungszeiten: täglich von 9.30 Uhr bis 17.30 Uhr. Führungen etwa alle 20 bis 30 Minuten. Dauer der Führung etwa 50 Minuten.

Auskunft: Beatushöhlen-Genossenschaft,
3800 Interlaken Sundlauenen, Tel. 036 41 16 43

Hotel Bahnhof Terminus

3700 Spiez



Propr.: Fritz Noser-Ungerer
Telefon 033 54 31 21
Ideal für Bankette, Tagungen
Familienaufenthalte
Säle von 30 – 300 Personen
100 Betten