

Zeitschrift: Die Schweiz = Suisse = Svizzera = Switzerland : offizielle Reisezeitschrift der Schweiz. Verkehrszentrale, der Schweizerischen Bundesbahnen, Privatbahnen ... [et al.]

Herausgeber: Schweizerische Verkehrszentrale

Band: 60 (1987)

Heft: 5: Sagenberge : Pilatus, Bürgenstock, Rigi, Niederbauen, Rophaien = Montagnes de légende = Monti leggendari = Mountains of myth and legend

Werbung

Nutzungsbedingungen

Die ETH-Bibliothek ist die Anbieterin der digitalisierten Zeitschriften auf E-Periodica. Sie besitzt keine Urheberrechte an den Zeitschriften und ist nicht verantwortlich für deren Inhalte. Die Rechte liegen in der Regel bei den Herausgebern beziehungsweise den externen Rechteinhabern. Das Veröffentlichen von Bildern in Print- und Online-Publikationen sowie auf Social Media-Kanälen oder Webseiten ist nur mit vorheriger Genehmigung der Rechteinhaber erlaubt. [Mehr erfahren](#)

Conditions d'utilisation

L'ETH Library est le fournisseur des revues numérisées. Elle ne détient aucun droit d'auteur sur les revues et n'est pas responsable de leur contenu. En règle générale, les droits sont détenus par les éditeurs ou les détenteurs de droits externes. La reproduction d'images dans des publications imprimées ou en ligne ainsi que sur des canaux de médias sociaux ou des sites web n'est autorisée qu'avec l'accord préalable des détenteurs des droits. [En savoir plus](#)

Terms of use

The ETH Library is the provider of the digitised journals. It does not own any copyrights to the journals and is not responsible for their content. The rights usually lie with the publishers or the external rights holders. Publishing images in print and online publications, as well as on social media channels or websites, is only permitted with the prior consent of the rights holders. [Find out more](#)

Download PDF: 12.01.2026

ETH-Bibliothek Zürich, E-Periodica, <https://www.e-periodica.ch>

berner oberland

JUNGFRAUJOCH TOP OF EUROPE

zweisimmen

1000–2000 m

Ferien in einer herrlichen Bergwelt!
Gemütlichkeit in unseren Hotels, Ferienwohnungen und Campingplätzen

Verkehrsbüro, 3770 Zweisimmen
Tel. 030 2 11 33

Bönigen

am Brienzersee

Der eigentliche Vorort von Interlaken, mit gepflegten Hotels direkt am See für ideale, ruhige Ferien und Schnupper-Weekends. Gut essen auf einer schönen Seeterrasse, ein Erlebnis! Ferienwohnungen. Camps. Schöne Quai-Anlage. Herrliche, ebene Promenaden. Der Verkehrsverein gibt Ihnen gerne weitere Auskünfte. Tel. 036 22 29 58

BERNER OBERLAND SCHWEIZ

Wengen

1300–3454 m



autofrei

Am Fusse der berühmten Jungfrau. Mit der Bahn zur Sonnenterrasse im Berner Oberland

– eine gute Idee –
Wandern, Tennisspielen und Schwimmen in besonders gesunder Luft.

Prospekte, Auskunft und Buchung
Verkehrsbüro 3823 Wengen
Tel. 036 55 14 14

Ich möchte gerne noch mehr wissen über das Berner Oberland. Bitte senden Sie mir weitere Informationen. RS

Besonders interessiert mich der Ferienort:

Name

Vorname

Strasse

PLZ/Ort

Einsenden an: Verkehrsverband Berner Oberland, Jungfraustrasse 38, 3800 Interlaken

Schweben Sie mit uns hoch hinauf und entdecken Sie mit uns das sonnige Wunder-Wanderland auf und über 2000 m!



BERGBAHNEN ****
Lenk BETELBERG

Wir bieten mehr! Autofahrer parken gratis in unserem Parkhaus! Behinderte können eine Rollstuhl gondel benutzen! Bergbahnen Betelberg, Tel. 030 3 10 96.
Geschichte zum Anfassen – Häuser zum Verlieben.
Täglich Demonstration alter Handwerke. Prachtiges Wandergelände mit Picknickplätzen.
Automatische Wanderinformation: Mineral-Hallenbad des Kurzentrums «Lenkerhof»!
An der Talstation: Mineral-Hallenbad des Kurzentrums «Lenkerhof»!



Hotel Restaurant
Waldrand
3775 Lenk

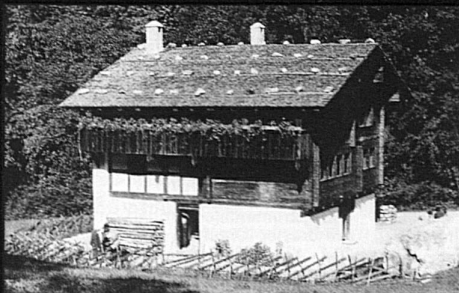
Peter Steiner
Telefon 030 3 32 32

Abseits vom Verkehrslärm finden Sie hier geruhlsame Ferien.

Die sorgfältig geführte Küche versteht sich auf verwöhnte Gaumen und scheinungsbedürftige Magen.

Beachten Sie unsere Spezialitätenbuffets jeden Freitag 19.00 Uhr.

Anmeldung unerlässlich.



Ballenberg ob Brien/Berner Oberland

Schweizerisches Freilichtmuseum für ländliche Bau- und Wohnkultur. In einem parkähnlichen Gelände von 50 ha sind rund 60 historische Gebäude aus allen Regionen und Kulturkreisen der Schweiz zu besichtigen.

Geschichte zum Anfassen – Häuser zum Verlieben.
Täglich Demonstration alter Handwerke. Prachtiges Wandergelände mit Picknickplätzen.

Zwei Restaurants bei den Eingängen Brienzwiler und Hofstetten.

Täglich geöffnet von Mitte April bis 25. Oktober.
Autobus ab Brien SBB.

Auskünfte: Tel. 036 51 11 23.
Veranstaltungen über Tel. 036 51 33 66.

