

**Zeitschrift:** Die Schweiz = Suisse = Svizzera = Switzerland : offizielle Reisezeitschrift der Schweiz. Verkehrszentrale, der Schweizerischen Bundesbahnen, Privatbahnen ... [et al.]

**Herausgeber:** Schweizerische Verkehrszentrale

**Band:** 60 (1987)

**Heft:** 1: Val d'Anniviers

## Werbung

### Nutzungsbedingungen

Die ETH-Bibliothek ist die Anbieterin der digitalisierten Zeitschriften auf E-Periodica. Sie besitzt keine Urheberrechte an den Zeitschriften und ist nicht verantwortlich für deren Inhalte. Die Rechte liegen in der Regel bei den Herausgebern beziehungsweise den externen Rechteinhabern. Das Veröffentlichen von Bildern in Print- und Online-Publikationen sowie auf Social Media-Kanälen oder Webseiten ist nur mit vorheriger Genehmigung der Rechteinhaber erlaubt. [Mehr erfahren](#)

### Conditions d'utilisation

L'ETH Library est le fournisseur des revues numérisées. Elle ne détient aucun droit d'auteur sur les revues et n'est pas responsable de leur contenu. En règle générale, les droits sont détenus par les éditeurs ou les détenteurs de droits externes. La reproduction d'images dans des publications imprimées ou en ligne ainsi que sur des canaux de médias sociaux ou des sites web n'est autorisée qu'avec l'accord préalable des détenteurs des droits. [En savoir plus](#)

### Terms of use

The ETH Library is the provider of the digitised journals. It does not own any copyrights to the journals and is not responsible for their content. The rights usually lie with the publishers or the external rights holders. Publishing images in print and online publications, as well as on social media channels or websites, is only permitted with the prior consent of the rights holders. [Find out more](#)

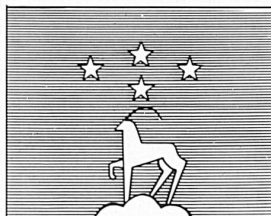
**Download PDF:** 08.01.2026

**ETH-Bibliothek Zürich, E-Periodica, <https://www.e-periodica.ch>**

V A C A N C E S

**val  
d'anniviers**

V A L A I S - C H



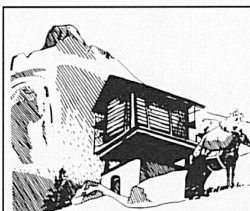
**ZINAL**

Office du Tourisme,  
3961 Zinal,  
tél. 027 / 65 13 70



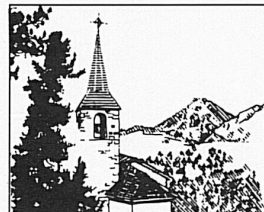
**GRIMENTZ**

Office du Tourisme.  
3961 Grimentz,  
tél. 027 / 65 14 93



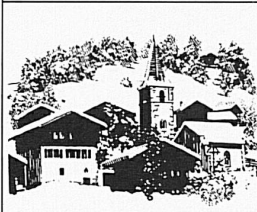
**ST-LUC**

Office du Tourisme,  
3961 St-Luc,  
tél. 027 / 65 14 12



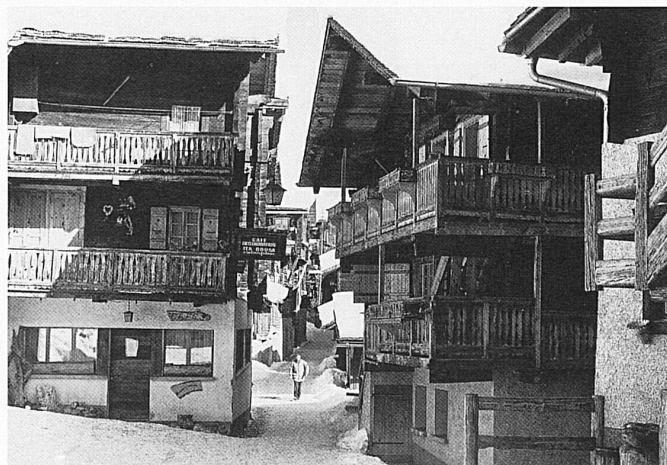
**CHANDOLIN**

Office du Tourisme,  
3961 Chandolin,  
tél. 027 / 65 18 38



**VERCORIN**

Office du Tourisme,  
3961 Vercorin,  
tél. 027 / 55 26 81



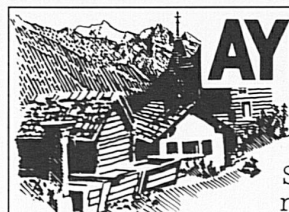
**VISSOIE**

Office du Tourisme,  
3961 Vissoie,  
tél. 027 / 65 13 38



**ST-JEAN**

Société de développement.  
3961 St-Jean



**AYER-MISSION**

Société de développement,  
renseignements, tél. 027 / 65 13 33



Der Rücken  
Der Schlaf  
Das Bett

**je besser  
je länger gesünder!**

Wenn es um erholsames, gesundes Schlafen geht, kennen wir nur das Beste. Rund ein Drittel unseres Lebens verbringen wir bei der Arbeit, ein Drittel mit Freizeit und Entspannung und ein Drittel schlafend im Bett.

**Für ä tüüfä  
gesundä  
Schlaaf**



BICO-Produkte sind dank ständiger Forschung und konsequenter Anwendung neuester Erkenntnisse immer echte Pionierleistungen. Für den gesunden, natürlichen Schlaf und einen optimalen Liegekomfort. Deshalb ist die Kombination von bico-Matratzen und bico-flex-Untermatratzen unserer Meinung nach das perfekte und eines der besten Bettsysteme. Damit der Konsument gut schläft – schläft BICO nicht!

*i wett  
i hett es  
happy-Bett*



**happy-Compleat:** Das ganze Bett aus Untermatratze, Obermatratze, Duvet und Kissen bis zu den Fixleintüchern und Anzügen wird mit grösster Sorgfalt im gleichen Werk hergestellt und aufeinander abgestimmt. Alle Teile werden dabei strengen Qualitäts-Kontrollen unterworfen und mit entsprechenden Garantien ausgeliefert.



Das Superba-Bettsystem stützt drei dimensional und körpernah, primär durch die Obermatratze. Es trägt den Ruhenden gleichsam sanft und elastisch, reagiert auf jede Bewegung des Schlafers, stützt, wo es zu stützen gilt, und gibt nach, wo es die Körperform erfordert. Superba, der Begriff für das gesunde Entspannungsbett mit Superba-Qualitäts-Garantie.



Daunendecken und Kopfkissen haben einen entscheidenden Einfluss darauf, ob Sie gut oder schlecht schlafen. Nur der gut ausgeruhte Mensch kann das «Leben in vollen Zügen geniessen» und seine volle Leistungsfähigkeit entfalten. BSS-Bettwaren von Möbel Märki erfüllen alle Voraussetzungen für Ihren erholsamen, gesunden Schlaf. Bettfedern-Fabrik Schaffhausen AG

**10 Jahre  
schriftliche  
Fabrikgarantie**

**Natürlich auch zu Möbel-Märki-Selbstbedienungspreisen**

**Darauf liegen  
Sie sicher richtig**

**Hunzenschwil AG**

Verwaltung, Betrieb und über 4000 m<sup>2</sup> Wohn-Ausstellung. Direkt bei der Autobahnausfahrt Aarau-Ost, nur 4 km von Suhr, Tel. 064 / 47 01 11. Öffnungszeiten: **Montag bis Freitag 8 – 21 Uhr** (1. Okt. – 31. März bis 20 Uhr) Samstag 8 – 17 Uhr.

**Möbel  
Märki**

**Teppiche**

**Auslege- und Spannteppiche.** Gratis-Ausmessdienst, einzigartige Preise, Verlege-Service durch Fachkräfte.

**Orient- und Berberteppiche,** in allen 8 Ausstellungen enorm vergrösserte Auswahl – einmalige Einzelstücke.

**Vorhänge**

Tag- und Nacht-Vorhänge. Gratis-Ausmessdienst und Offerten, eigene Ateliers – günstige Preise.

**Bettwäsche, Lampen, Bilder**

Wir führen grosse Abteilungen von Decor- und Geschenk-Artikeln jeglicher Art.

**Gross-Ausstellungen in:**

**Freienbach**

Über 3000 m<sup>2</sup> Ausstellung. Nur 1 km vom Seedamm-Center und 5 km von Rapperswil. Tel. 055/48 22 22. Öffnungszeiten: **Montag bis Freitag 9 – 21 Uhr** (1. Okt. – 31. März bis 20 Uhr) Samstag 8 – 17 Uhr.

**Spreitenbach**

Über 6000 m<sup>2</sup> Ausstellung. Im Einkaufszentrum Tivoli. Eingang Piazza gegenüber Migros. Tel. 056 / 71 56 01. Öffnungszeiten: **Montag bis Freitag 10 – 21 Uhr** (1. Oktober – 31. März bis 20 Uhr) Samstag 8 – 17 Uhr.

**Root-Luzern**

Über 3000 m<sup>2</sup> Ausstellung. Direkt an der Hauptstrasse Luzern-Zug, Industrie Oberfeld, nur 5 km vom Stadtzentrum. Tel. 041/91 31 91. Öffnungszeiten: **Montag bis Freitag 8 – 18.30 Uhr, Mittwoch Abendverkauf bis 21 Uhr** Samstags 8 – 17 Uhr.

**Zürich** Schwamendingen

über 3000 m<sup>2</sup> Ausstellung, 400 m vom Glatt-Zentrum, Überlandstr. 381. Tel. 01 / 41 91 00. Öffnungszeiten: **Montag bis Freitag 9 – 18.30 Uhr, Donnerstag Abendverkauf bis 21 Uhr**, Samstag 8 – 16 Uhr. Über 50 Gratis-P vor dem Haus, Bus 94.

**St. Gallen**

im Zentrum, Über 3000 m<sup>2</sup> Ausstellung. Broderbrunn- und Schibenertor. Tel. 071/22 14 41. Öffnungszeiten: **Montag bis Freitag 8 – 18.30 Uhr, Donnerstag Abendverkauf bis 21 Uhr**, Samstag 8 – 17 Uhr.

**Oftringen AG**

vis-à-vis Perry-Center. Über 5000 m<sup>2</sup> Ausstellung. Tel. 062/41 27 41. Öffnungszeiten: **Montag bis Freitag 9 – 21 Uhr** (1. Oktober bis 31. März bis 20 Uhr) Samstag 8 – 17 Uhr.

**Bern-Ittigen**

Autobahn-Dreieck Wankdorf. Über 6000 m<sup>2</sup> Ausstellung. Tel. 031/58 83 83.

**Jetzt  
eröffnet!**