

Zeitschrift: Die Schweiz = Suisse = Svizzera = Switzerland : offizielle Reisezeitschrift der Schweiz. Verkehrszentrale, der Schweizerischen Bundesbahnen, Privatbahnen ... [et al.]

Herausgeber: Schweizerische Verkehrszentrale

Band: 60 (1987)

Heft: 8: Ville de Lausanne : une belle paysanne qui a fait ses humanités = eine hübsche Bäuerin mit höherer Bildung = una graziosa contadina che ha superato i suoi esami di maturità = a pretty peasant girl who has matriculated

Artikel: Fondation de l'Hermitage

Autor: [s.n.]

DOI: <https://doi.org/10.5169/seals-773744>

Nutzungsbedingungen

Die ETH-Bibliothek ist die Anbieterin der digitalisierten Zeitschriften auf E-Periodica. Sie besitzt keine Urheberrechte an den Zeitschriften und ist nicht verantwortlich für deren Inhalte. Die Rechte liegen in der Regel bei den Herausgebern beziehungsweise den externen Rechteinhabern. Das Veröffentlichen von Bildern in Print- und Online-Publikationen sowie auf Social Media-Kanälen oder Webseiten ist nur mit vorheriger Genehmigung der Rechteinhaber erlaubt. [Mehr erfahren](#)

Conditions d'utilisation

L'ETH Library est le fournisseur des revues numérisées. Elle ne détient aucun droit d'auteur sur les revues et n'est pas responsable de leur contenu. En règle générale, les droits sont détenus par les éditeurs ou les détenteurs de droits externes. La reproduction d'images dans des publications imprimées ou en ligne ainsi que sur des canaux de médias sociaux ou des sites web n'est autorisée qu'avec l'accord préalable des détenteurs des droits. [En savoir plus](#)

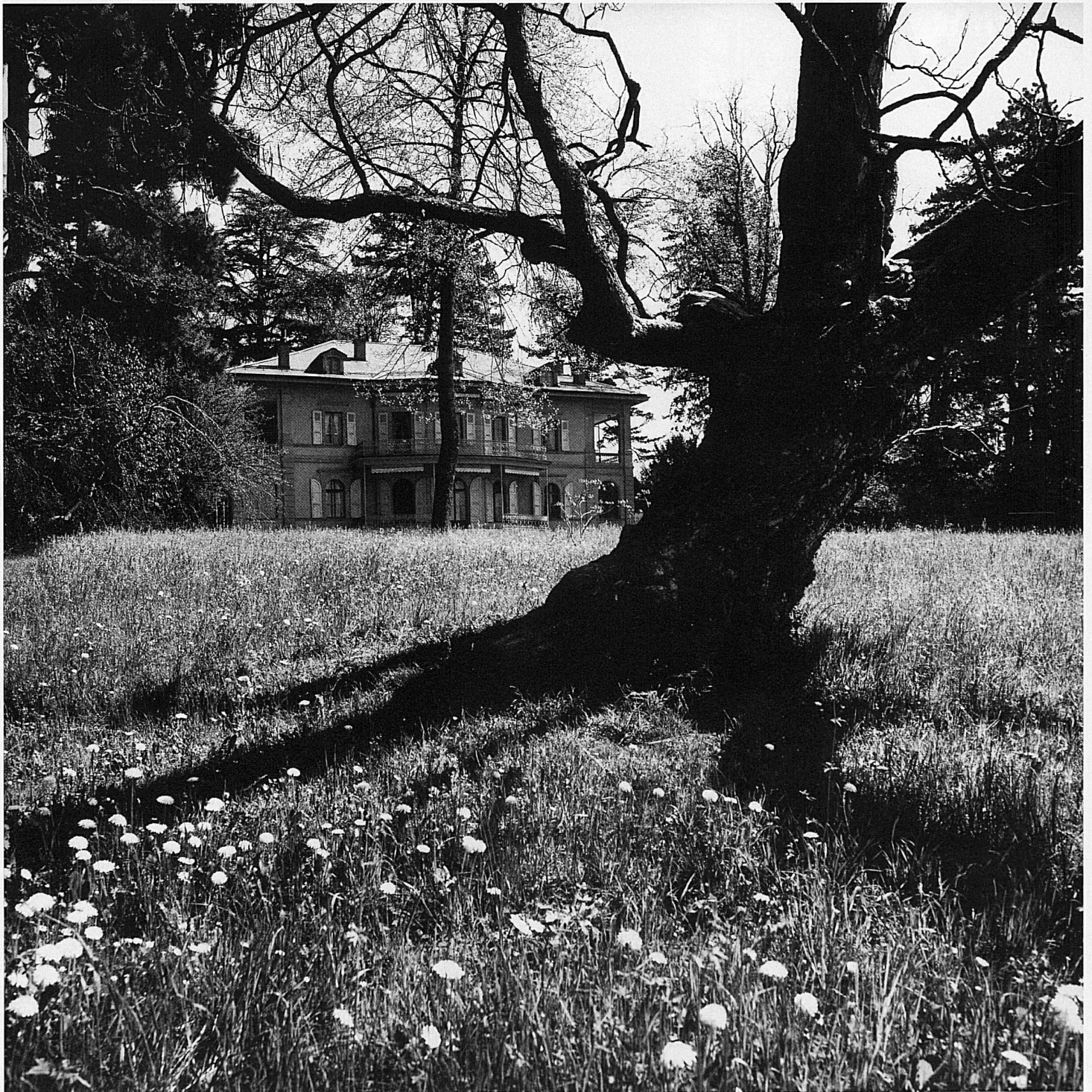
Terms of use

The ETH Library is the provider of the digitised journals. It does not own any copyrights to the journals and is not responsible for their content. The rights usually lie with the publishers or the external rights holders. Publishing images in print and online publications, as well as on social media channels or websites, is only permitted with the prior consent of the rights holders. [Find out more](#)

Download PDF: 21.11.2025

ETH-Bibliothek Zürich, E-Periodica, <https://www.e-periodica.ch>

Fondation de l'Hermitage





42

41-43 Le Musée de l'Hermitage est situé dans un parc splendide, sur le chemin qui conduit à la terrasse panoramique et à la forêt de Sauvabelin. Construite au milieu du siècle dernier, cette résidence appartient depuis 1979 à la Ville de Lausanne. Les expositions qui y sont organisées par la Fondation depuis 1984 sont aussi remarquables que la résidence même: on y présente les œuvres de peintres illustres, surtout des impressionnistes, mais aussi celles de maîtres plus récents, comme Dalí et Picasso, dans la mesure où elles s'accordent avec le décor raffiné des salles

41-43 Auf dem Weg zur Aussichtsterrasse und dem Wald von Sauvabelin liegt in einem prächtigen Park das Museum «Hermitage». Das Mitte des letzten Jahrhunderts erbaute Herrschaftsgebäude gehört seit 1979 der Stadt Lausanne. Die Ausstellungen, die von der Stiftung seit 1984 gezeigt werden, sind genauso grossartig und reich wie die Hermitage selbst: es sind die Werke der anerkannten und grossen Maler, vorab der Impressionisten, aber auch jüngerer Meister wie Dalí und Picasso, sofern sie sich mit der gepflegten Inneneinrichtung vertragen

41-43 Museo «Hermitage» sorge in mezzo ad un rigoglioso parco, lungo il cammino che conduce alla terrazza panoramica ed al bosco di Sauvabelin. Dal 1979, l'edificio gentilizio costruito verso la metà del secolo scorso appartiene alla città di Losanna. Dal 1984, la fondazione omonima vi allestisce esposizioni di grande richiamo: si tratta di opere di grandi maestri, in particolare di impressionisti, nonché di pittori classici moderni come Dalí e Picasso

41-43 This Museum lies in a fine park on the way to the viewpoint and the woods of Sauvabelin. The villa, built in the middle of last century, has belonged to the municipality of Lausanne since 1979. The exhibitions presented here since 1984 have been as splendid as the Hermitage itself. They have been devoted to the works of major artists, particularly the Impressionists, but also to aspects of the oeuvres of later masters, that are in keeping with the museum interiors

43

