

Zeitschrift: Die Schweiz = Suisse = Svizzera = Switzerland : offizielle Reisezeitschrift der Schweiz. Verkehrszentrale, der Schweizerischen Bundesbahnen, Privatbahnen ... [et al.]

Herausgeber: Schweizerische Verkehrszentrale

Band: 60 (1987)

Heft: 6: Mesolcina = Misox

Werbung

Nutzungsbedingungen

Die ETH-Bibliothek ist die Anbieterin der digitalisierten Zeitschriften auf E-Periodica. Sie besitzt keine Urheberrechte an den Zeitschriften und ist nicht verantwortlich für deren Inhalte. Die Rechte liegen in der Regel bei den Herausgebern beziehungsweise den externen Rechteinhabern. Das Veröffentlichen von Bildern in Print- und Online-Publikationen sowie auf Social Media-Kanälen oder Webseiten ist nur mit vorheriger Genehmigung der Rechteinhaber erlaubt. [Mehr erfahren](#)

Conditions d'utilisation

L'ETH Library est le fournisseur des revues numérisées. Elle ne détient aucun droit d'auteur sur les revues et n'est pas responsable de leur contenu. En règle générale, les droits sont détenus par les éditeurs ou les détenteurs de droits externes. La reproduction d'images dans des publications imprimées ou en ligne ainsi que sur des canaux de médias sociaux ou des sites web n'est autorisée qu'avec l'accord préalable des détenteurs des droits. [En savoir plus](#)

Terms of use

The ETH Library is the provider of the digitised journals. It does not own any copyrights to the journals and is not responsible for their content. The rights usually lie with the publishers or the external rights holders. Publishing images in print and online publications, as well as on social media channels or websites, is only permitted with the prior consent of the rights holders. [Find out more](#)

Download PDF: 10.01.2026

ETH-Bibliothek Zürich, E-Periodica, <https://www.e-periodica.ch>

Schloss Spiez



geöffnet bis Mitte Oktober

THUNERSEE

Berner Oberland Schweiz



Edlen Hotel**, 3700 Spiez**
Gepflegtes Familienhotel mit grossem Garten, Tennis und geheiztem Schwimmbad. Verlangen Sie unseren Prospekt.
Telefon 033 54 11 54



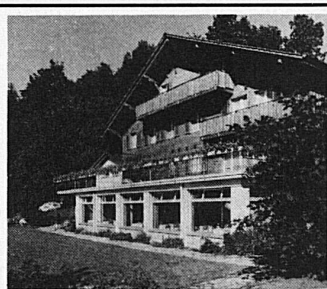
Schloss THUN

offen täglich
im April, Mai, Oktober
von 10 bis 17 Uhr
im Juni bis September
von 9 bis 18 Uhr
Historisches Museum

meielis alp

- christlich geführtes Ferienheim
- einzigartige Rundschau auf den Thunersee
- ruhige, gesunde Lage
- eigene Minigolfanlage
- viele Ausflugsmöglichkeiten

Prospekte und Auskunft:
Fam. Straub, Ferienheim Meielisalp
3706 Leissigen BO, Tel. 036 47 13 41



Hotel Hirschen☆☆☆☆ am See, Gunten/Thunersee

110 Betten

Prachtvolle, ruhige Lage direkt am See

Modern eingerichtete Zimmer, alle mit Bad oder Dusche/WC. Gediegene Atmosphäre für Familien- und Geschäftsanlässe und Tagungen.

«Le Pavillon» – Panoramastube – Terrassen-Restaurant.

Tea-Room – geheizte Seeterrasse.

Besitzer: W. Holtkott, Dir. Familie A. Ropers,

Telefon 033 51 22 44, Telex 922 100 hirs

TBB Thunersee- Beatenberg- Bahn

Von der Beatenbucht aus erreicht man in bequemer Fahrt und in nur 10 Minuten das herrliche Wandergebiet Beatenberg. Die Beatenbucht kann mit dem Schiff, dem Autobus oder mit dem eigenen Fahrzeug von Thun oder Interlaken her erreicht werden. Parkplatz und ein gediegenes Buffet bei der Talstation!

Auskunft:
Betriebsleitung TBB
Beatenberg, Tel. 036 41 12 06



St. Beatushöhlen am Thunersee

Einzigtages Naturwunder am Thunersee bei Interlaken mit labyrinthartigen Tropfsteinhöhlen, riesigen Hallen, Innenschluchten und unterirdischen Wasserfällen.

Öffnungszeiten: täglich von 9.30 Uhr bis 17.30 Uhr. Führungen etwa alle 20 bis 30 Minuten. Dauer der Führung etwa 50 Minuten.

Auskunft: Beatushöhlen-Genossenschaft,
3800 Interlaken Sundlauenen, Tel. 036 41 16 43

Hotel Bahnhof Terminus

3700 Spiez



Propr.: Fritz
Noser-Ungerer
Telefon 033
54 31 21
Ideal für Ban-
kette, Tagungen
Familienaufent-
halte
Säle von 30 –
300 Personen
100 Betten