

Zeitschrift: Die Schweiz = Suisse = Svizzera = Switzerland : offizielle Reisezeitschrift der Schweiz. Verkehrszentrale, der Schweizerischen Bundesbahnen, Privatbahnen ... [et al.]

Herausgeber: Schweizerische Verkehrszentrale

Band: 59 (1986)

Heft: 5: Alpes et Préalpes vaudoises = Waadtländer Alpen und Voralpen

Werbung

Nutzungsbedingungen

Die ETH-Bibliothek ist die Anbieterin der digitalisierten Zeitschriften auf E-Periodica. Sie besitzt keine Urheberrechte an den Zeitschriften und ist nicht verantwortlich für deren Inhalte. Die Rechte liegen in der Regel bei den Herausgebern beziehungsweise den externen Rechteinhabern. Das Veröffentlichen von Bildern in Print- und Online-Publikationen sowie auf Social Media-Kanälen oder Webseiten ist nur mit vorheriger Genehmigung der Rechteinhaber erlaubt. [Mehr erfahren](#)

Conditions d'utilisation

L'ETH Library est le fournisseur des revues numérisées. Elle ne détient aucun droit d'auteur sur les revues et n'est pas responsable de leur contenu. En règle générale, les droits sont détenus par les éditeurs ou les détenteurs de droits externes. La reproduction d'images dans des publications imprimées ou en ligne ainsi que sur des canaux de médias sociaux ou des sites web n'est autorisée qu'avec l'accord préalable des détenteurs des droits. [En savoir plus](#)

Terms of use

The ETH Library is the provider of the digitised journals. It does not own any copyrights to the journals and is not responsible for their content. The rights usually lie with the publishers or the external rights holders. Publishing images in print and online publications, as well as on social media channels or websites, is only permitted with the prior consent of the rights holders. [Find out more](#)

Download PDF: 04.04.2026

ETH-Bibliothek Zürich, E-Periodica, <https://www.e-periodica.ch>

Museen

Musées

Sammlung Oskar Reinhart

«Am Römerholz»
Haldenstrasse 95
8400 Winterthur
Tel. 052 23 41 21

geöffnet
täglich 10 bis 16 Uhr,
Montag geschlossen



Edouard Manet, «Au café», 1878

Ehemalige Privatsammlung von Dr. h.c. Oskar Reinhart, die als Schenkung an die Eidgenossenschaft seit 1970 öffentlich zugänglich ist.

Alte Meister (Cranach, Bruegel, Grünewald, Holbein u. a.), französische Malerei von Poussin, Corot, Daumier bis Cézanne.

Abegg-Stiftung in Riggisberg

Ständige Ausstellung angewandter Kunst
Wechselausstellung 1986:
Blumen

Öffnungszeiten: 4. Mai bis 26. Oktober
täglich 14 bis 17 Uhr

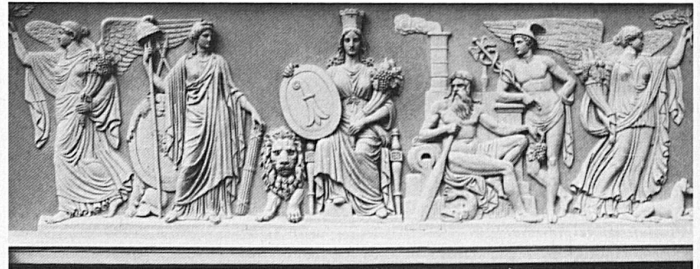
Postauto ab Bern-Schanzenpost
13.45 ab Bern bis Stiftung
zurück nach Bern 16.12
(sonntags 15.35)
und 17.12 ab Stiftung



Exposition permanente d'art appliqué
Exposition temporaire 1986:
Les arts en fleurs

Ouverture: 4 mai au 26 octobre
tous les jours de 14 à 17 heures

Autocar postal direct de la gare
de Berne, départ de Berne 13 h 45
et retour départs de la Fondation Abegg
16 h 12 (le dimanche 15 h 35) et 17 h 12



Winterthur – Stadt der Museen

Kunstmuseum (Museumstrasse 52)
Werke von Winterthurer Malern sowie nationale und internationale Kunst

Stiftung Oskar Reinhart (Stadthausstrasse 6)
Bilder schweizerischer, deutscher und österreichischer Künstler des 18., 19. und 20. Jahrhunderts

Sammlung Oskar Reinhart «Am Römerholz»
Alte Meister und französische Kunst des 19. Jahrhunderts

Uhrensammlung Kellenberger (Rathaus, Marktgasse)
Türmchen- und Tischuhren der Renaissance, süddeutsche sowie schweizerische Holzräder- und Eisenuhren

Museum des Kantons Thurgau

Frauenfeld:
Historisches Museum im Schloss: Geöffnet Di–So
14–17 Uhr. Am Mi, Sa und So Eintritt frei.
Naturmuseum im Luzernerhaus, Freiestrasse 24:
Geöffnet Mi, Sa und So 14–17 Uhr. Eintritt frei.

Ittingen:
Ittinger Museum in der Kartause, 8532 Warth:
Geöffnet Di–Fr 14–17 Uhr, Sa und So 10–17 Uhr.
Kunstmuseum des Kantons Thurgau, 8532 Warth:
Geöffnet Di–Fr 14–17 Uhr, Sa und So 10–17 Uhr.



SCHWEIZERISCHES PTT MUSEUM

3030 Bern Helvetiaplatz 4

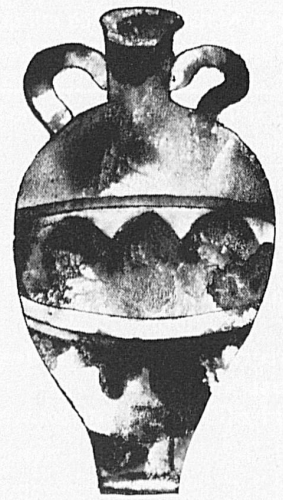
Permanente Ausstellung über die Geschichte der Post und des Fernmeldewesens in der Schweiz

Wertezeichensammlung PTT – eine der grössten und kostbarsten Briefmarkenausstellungen der Welt

Sonderausstellung im Markenraum: Wintersport Erich Brenzikofer, Jegenstorf

27. Mai bis 3. August 1986: EUROPA
Aussteller: PTT und Ch. Aeberhard, Lausanne

Geöffnet: Montag 14–17 Uhr
Dienstag bis Sonntag:
Mitte Mai–Mitte Oktober 10–17 Uhr
Mitte Oktober–Mitte Mai 10–12 und 14–17 Uhr
An hohen Feiertagen bleibt das Museum geschlossen
Eintritt frei



16. August–
10. September
1986



**INTERNATIONALE
MUSIKFESTWOCHE
LUZERN**

Schweizerisches Festspielorchester
Budapest Festival Orchestra
Orchester der AML Luzern
Philharmonia Orchestra London
Berliner Philharmonisches Orchester
Orchestre de Paris
Junge Deutsche Philharmonie
Tschechische Philharmonie Prag
Kölner Rundfunk-Sinfonie-Orchester

Akademiechor Luzern
Luzerner Festwochenchor
London Symphony Choir
Chœur de la Radio Suisse Romande
Die Luzerner Vokalsolisten
Kölner Rundfunkchor

Festival Strings Lucerne
Chamber Orchestra of Europe
Barocksolisten
Academy of St. Martin-in-the-Fields

*Symphoniekonzerte, Chorkonzerte,
Kammerkonzerte, Serenaden,
Solistenkonzerte, Preisträgerkonzerte,
Junge Künstler, Musica antiqua,
Musica nova, Rezitationsabend, Blasmusik*

*Meisterkurse für Klavier, Violine,
Cello, Gesang*

**Information, Programme,
Kartenbestellungen:**

Internationale Musikfestwochen
Postfach
CH-6002 Luzern (Schweiz)

Tel. 041-23 35 62 Sekretariat
Tel. 041-23 52 72 Kartenbüro
Telex imfl ch 868 233

16 août–
10 septembre
1986



**FESTIVAL
INTERNATIONAL
DE LA MUSIQUE
LUCERNE**

Orchestre suisse du Festival
Orchestre du Festival de Budapest
Orchestre symphonique de Lucerne
Philharmonia Orchestra Londres
Orchestre philharmonique de Berlin
Orchestre de Paris
Junge Deutsche Philharmonie
Orchestre philharmonique Tchéque,
Prague
Orchestre symphonique de la Radio
Cologne

Akademiechor Luzern
Chœur lucernois du Festival
London Symphony Choir
Chœur de la Radio Suisse Romande
Die Luzerner Vokalsolisten
Chœur de la Radio Cologne

Festival Strings Lucerne
Chamber Orchestra of Europe
Barocksolisten
Academy of St. Martin-in-the-Fields

*Concerts symphoniques, Concerts de
chœurs, Concerts de chambre, Sérénades,
Récitals, Jeunes artistes, Musica
antiqua, Musica nova, Mélodrames,
Ensembles à vent*

*Cours d'interprétation pour piano,
violin, violoncelle, chant*

**Informations, programmes,
location:**

Festival International de Musique
Case postale
CH-6002 Lucerne (Suisse)

tél. 041-23 35 62 secrétariat
tél. 041-23 52 72 location
télex imfl ch 868 233

16 agosto–
10 settembre
1986



**SETTIMANE
INTERNAZIONALI
DI MUSICA
LUCERNA**

Orchestra svizzera del Festival
Orchestra del Festival di Budapest
Orchestra sinfonica di Lucerna
Philharmonia Orchestra Londra
Orchestra filarmonica di Berlino
Orchestre de Paris
Junge Deutsche Philharmonie
Orchestra filarmonica ceca, Praga
Orchestra sinfonica della Radio Colonia

Akademiechor Luzern
Coro lucernese del Festival
London Symphony Choir
Chœur de la Radio Suisse Romande
Die Luzerner Vokalsolisten
Coro della Radio Colonia

Festival Strings Lucerne
Chamber Orchestra of Europe
Barocksolisten
Academy of St. Martin-in-the-Fields

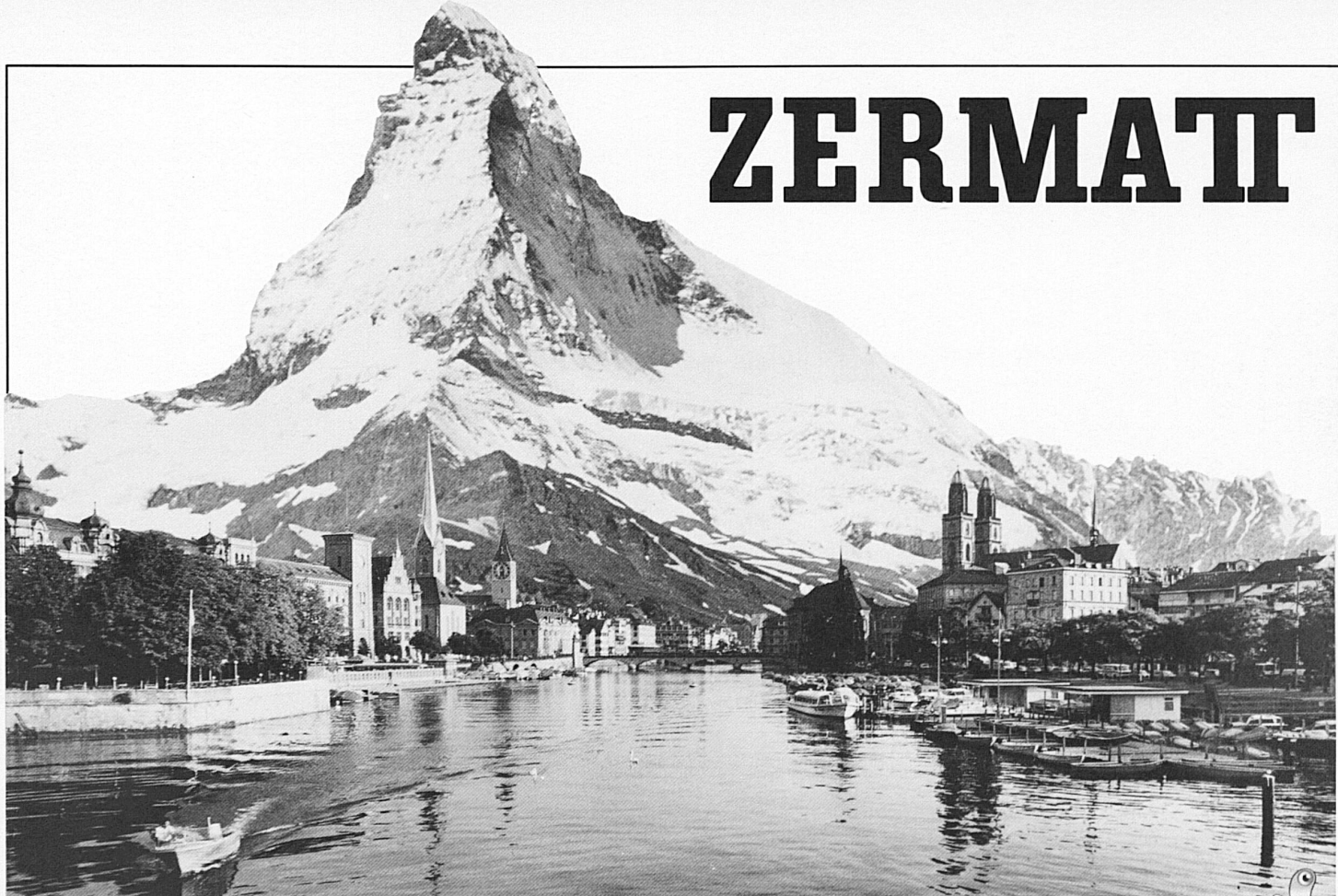
*Concerti sinfonici, Concerti strumentali
e vocali, Serenate, Giovani artisti,
Musica antiqua, Musica nova,
Melodramme, Complessi a fiati*

*Corsi di perfezionamento per pianoforte,
violino, violoncello, canto*

**Informazioni, programmi,
prenotazione:**

Settimane Internazionali di Musica
Casella postale
CH-6002 Lucerna (Svizzera)

teléfono 041-23 35 62 segretariato
teléfono 041-23 52 72 prenotazione
télex imfl ch 868 233



ZERMAT

Das Matterhorn steht vor Ihrer Haustür!

Zermatt liegt näher als Sie glauben!

zum Beispiel:	– von Zürich via Lötschberg	per Bahn	4¼ Std.
		per Auto	3½ Std.
	– von Bern via Lötschberg	per Bahn	3¾ Std.
		per Auto	2½ Std.
	– von Lausanne	per Bahn	3¼ Std.
		per Auto	2 Std.

Zermatt – der autofreie Kurort am Fusse des Matterhorns, wo die Luft noch rein ist.

106 Hotels, 3000 Ferienwohnungen.

Erholungsmöglichkeiten: 388 km Wanderwege, 17 Tennisplätze, Squash, 13 Hallenbäder, Saunas, 1 Sole-Bad, Vita-Parcours, Minigolf, Fitness-Center, Bergsteigerzentrum, Bergbahnen, Bergseen sowie Alpines Museum, Gletschergarten, Helikopter-Rundflüge.

Die Ausflugsziele von Zermatt:

Sunnegga-Unterrothorn (3100 m). Mit der Alpen-Metro nach der sonnigen Sunnegga (2289 m), mit der bequemen Gondelbahn zum Blauerhd (2600 m), wo die Luftseilbahn kühn aufs Unterrothorn (3100 m) schwebt.

Gornergrat-Stockhorn (3407 m). Mit der Zahnradbahn zum Gornergrat (3100 m), einem der beliebtesten Aussichtspunkte der Alpen. Über Hochtälli (3273 m) führt eine Luftseilbahn zum Stockhorn (3407 m) mitten in die gleissende Gletscherwelt des Monte Rosa.

Schwarzsee-Trockener Steg-Klein-Matterhorn (3820 m). Von Zermatt über Furri nach Schwarzsee an den Fuss des Matterhorns. Die andere Luftseilbahn fährt über Furgg zum Trockenen Steg an den Fuss des Theodulgletschers. Von hier aus führt die höchstgelegene Luftseilbahn Europas zum Kleinen Matterhorn (3820 m).

Auskunft und Prospekte:

Kur- und Verkehrsverein Zermatt, 3920 Zermatt
Telefon 028 67 10 31 (ab 1.6.86: 66 11 81), Telex 472 130

Snow Beach:

Grösstes Sommerskigebiet der Alpen mit 20 km Skipisten und 8 Skiliften.

Unser Sonderangebot:

Sommerski-Pauschale: 6. Juli bis 24. August **ab Fr. 441.–**
Leistungen: – 7 Tage Hotelunterkunft in HP oder ZF
– 6 Tage Skischulunterricht
– 6 Tage Skipass

Verlangen Sie unseren Spezialprospekt!

Speziell für Sommer 1986:

Vielseitiges Wochenprogramm für jedermann!

Gedenkausstellung des Bündner Kunstmalers *Alois Cariget* in der Galerie Matterhorn

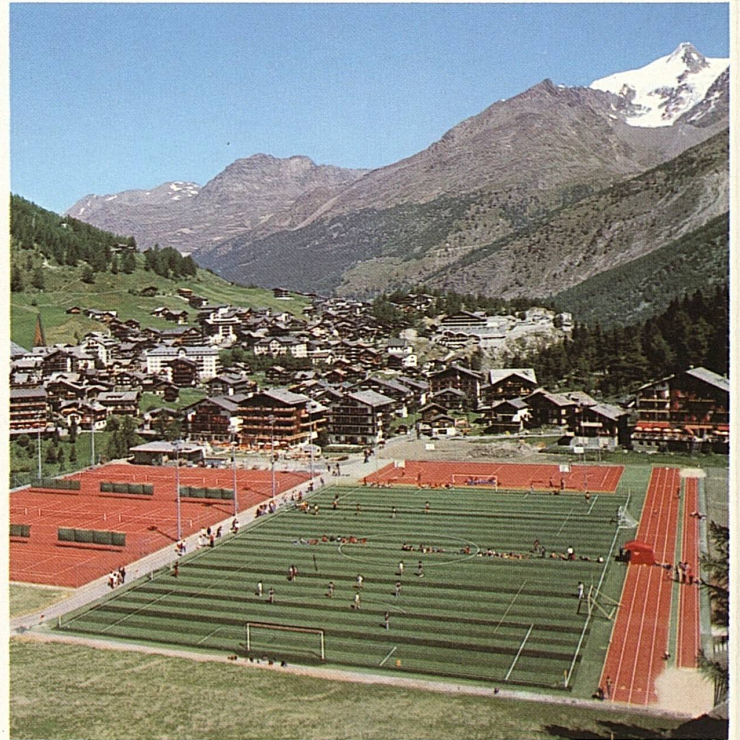
Hotel	Betten	Tel.-Nr.	Preis HP/sFr.
Parkhotel Beau-Site****	125	028 67 12 71	85.– bis 100.– garni 65.– bis 80.–
Bristol***	80	028 67 14 75	75.– bis 110.–
Excelsior***	32	028 67 30 17	65.– bis 85.–
Sonne***	55	028 67 14 26	63.– bis 80.–
Villa Parkhotel**	15	028 67 12 71	65.– bis 75.– garni 45.– bis 55.–
Garni			
Europe***	45	028 67 10 66	40.– bis 60.–
Artemis***	44	028 67 11 85	41.– bis 63.–
Matterhornblick***	48	028 67 10 10	46.– bis 55.–
Weisshorn*	30	028 67 11 12	26.– bis 32.–
Chalet	Wohnungen	Tel.-Nr.	pro Pers./Tag
Alpenstern/Alpentraum	13	028 67 23 78	18.– bis 33.–
Rollin	1	062 71 46 37	15.– bis 20.–
Chouca	3	028 67 33 71	15.– bis 25.–
Ferienidyll Rothorn	24	028 67 30 55	25.– bis 30.–

Saas-Fee

1800 m, Wallis/Schweiz, 4545 m

Saas Fee, der autofreie Kurort im Herzen der höchsten Schweizer Berge, offeriert folgendes Sommerangebot: 8000 Betten in Hotels und Chalets – Restaurants – Bars – Dancings – Luftseilbahnen – Sommerski (2–3 Skilifte) – Sommerskischule – 11 Tennisplätze – Tennisschule – Hallenbäder – Minigolf – Vita-Parcours – 280 km Wanderwege – Bergsteigen – Bergsteigerschule – Eisgrotte – Wanderwochen. Neu: Feesportprogramm für jedermann. Parkhaus für 1000 Autos, total 2600 Parkplätze

SOMMERSKI TENNIS



Pauschalangebote Sommer 1986

1. Tennis und Ski

Unsere Leistungen:

7 Tage Unterkunft nach Wahl · Welcomedrink · 6 Tage Skiabonnement · Gratis Teilnahme am Fee-Programm · Abschlussturnier · 1 Eintritt ins Freizeitzentrum · Abschlusshöck

Alternativen:

- a) mit Skiunterricht (Montag–Freitag je 2 Stunden) mit Tennisunterricht (Montag–Freitag je 1 Stunde in kleiner Gruppe)
- b) mit Skiunterricht (Montag–Freitag je 2 Stunden) 3 Privatlektionen à 60 Minuten 3 Stunden Tennisplatzmiete
- c) 3 Stunden Tennisplatzmiete 3 Privatlektionen à 60 Minuten Kein Skiunterricht
- d) 6 Stunden Tennisplatzmiete Kein Tennis- und Skiunterricht

Preis: ab Fr. 475.– (inkl. HP)

2. Sommerski

Unsere Leistungen:

7 Tage Unterkunft nach Wahl · Welcomedrink · 6 Tage Skiabonnement · Gratis Teilnahme am Fee-Programm · 1 Eintritt ins Freizeitzentrum · Abschlusshöck

Alternativen:

- a) mit Skikurs (Montag–Freitag je 2 Stunden)
- b) ohne Skikurs

Preis: ab Fr. 405.– (inkl. HP)

3. Fitnesswochen

Unsere Leistungen: 7 Tage Unterkunft nach Wahl · Welcomedrink · Wochenkarte Freizeitzentrum inkl. Sauna · 1 Voll- oder Fussdruckmassage · 1 Stunde Tremaplattentreten (Fussdruckmassage) · Gratis Teilnahme am Fee-Programm · 1 geführte Wanderung · Abschlusshöck

Preis: ab Fr. 355.– (inkl. HP)

4. Wanderwochen

Unsere Leistungen: 7 Tage Unterkunft nach Wahl · Welcomedrink · 2 geführte Tageswanderungen inkl. Bus- und Bahnfahrten · 1 Tagesausflug nach Zermatt (nur Carfahrt) · 1 Eintritt ins Freizeitzentrum · 1 Eintritt ins Heimatmuseum · 1 Eintritt Dia/Filmvortrag · Wander- und Panoramakarte · Abschlusshöck

Preis: ab Fr. 350.– (inkl. HP)

5. Kunsthandwerk-Kurse

Glasritzen – Trockenblumenbinden – Schnitzeln (Wurzeln)

Zeit: 4.–18.10.1986

Unsere Leistungen: Unterkunft nach Wahl · Welcomedrink · Wochenkarte Freizeitzentrum · Dia-Filmvortrag · 1 Eintritt ins Heimatmuseum · 1 geführte Tageswanderung · Abschlusshöck · 10 Kursstunden · Kursmaterial (Glasritzen: Glas nicht inbegriffen, grosse Auswahl)

Information und Prospekte: Verkehrsverein, 3906 Saas Fee, Tel. 028 57 14 57