

**Zeitschrift:** Die Schweiz = Suisse = Svizzera = Switzerland : offizielle Reisezeitschrift der Schweiz. Verkehrszentrale, der Schweizerischen Bundesbahnen, Privatbahnen ... [et al.]

**Herausgeber:** Schweizerische Verkehrszentrale

**Band:** 59 (1986)

**Heft:** 8: Regio basiliensis ; Haut-Rhin France ; Nordwestschweiz ; Baden Deutschland

## Werbung

### Nutzungsbedingungen

Die ETH-Bibliothek ist die Anbieterin der digitalisierten Zeitschriften auf E-Periodica. Sie besitzt keine Urheberrechte an den Zeitschriften und ist nicht verantwortlich für deren Inhalte. Die Rechte liegen in der Regel bei den Herausgebern beziehungsweise den externen Rechteinhabern. Das Veröffentlichen von Bildern in Print- und Online-Publikationen sowie auf Social Media-Kanälen oder Webseiten ist nur mit vorheriger Genehmigung der Rechteinhaber erlaubt. [Mehr erfahren](#)

### Conditions d'utilisation

L'ETH Library est le fournisseur des revues numérisées. Elle ne détient aucun droit d'auteur sur les revues et n'est pas responsable de leur contenu. En règle générale, les droits sont détenus par les éditeurs ou les détenteurs de droits externes. La reproduction d'images dans des publications imprimées ou en ligne ainsi que sur des canaux de médias sociaux ou des sites web n'est autorisée qu'avec l'accord préalable des détenteurs des droits. [En savoir plus](#)

### Terms of use

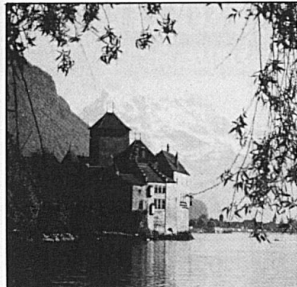
The ETH Library is the provider of the digitised journals. It does not own any copyrights to the journals and is not responsible for their content. The rights usually lie with the publishers or the external rights holders. Publishing images in print and online publications, as well as on social media channels or websites, is only permitted with the prior consent of the rights holders. [Find out more](#)

**Download PDF:** 14.12.2025

**ETH-Bibliothek Zürich, E-Periodica, <https://www.e-periodica.ch>**

Museen

Musées



### Château de Chillon

Le plus célèbre château suisse dans un cadre incomparable  
Ouvert tous les jours, toute l'année  
Rens. tél. 021 63 39 11/12

### Fondation Pierre Gianadda Martigny (Schweiz)



Gallisch-römisches Museum  
Automobilmuseum

*A. Giacometti*

230 Werke

bis 2. November 1986  
Jeden Tag von 10 bis 19 Uhr



### CHÂTEAU DE COPPET (Vaud)

Demeure de Jacques Necker, ministre de Louis XVI, et de sa fille M<sup>me</sup> de Staël

1<sup>er</sup> mars au 31 octobre  
10-12 h et 14-18 h  
Lundi fermé

Salles de réceptions-banquets  
ouvertes toute l'année

Tél. 022 76 10 28



Kunsthaus Zug

Sommerausstellung bis So, 31. Aug.

### COLLAGEN

von 1912 bis heute  
Di-Fr 14-17/Do 14-21 Uhr  
Sa/So 10-12, 14-17 Uhr/Mo geschl.  
1. Aug. geschl./15. Aug. 14-17 Uhr

Zuger Kunstgesellschaft

Museum Blumenstein  
Solothurn

### Aristokratische Wohnkultur

Sonderausstellung:  
Orgeln (bis 2. November)

Di-Sa 14-17 Uhr  
So 10-12, 14-17 Uhr

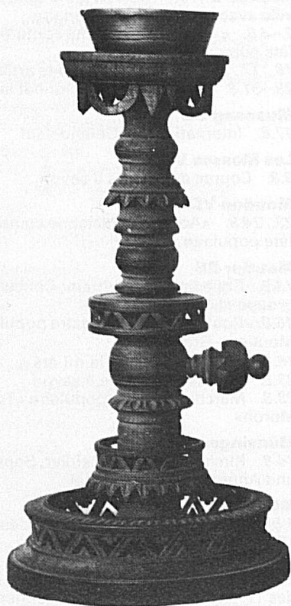
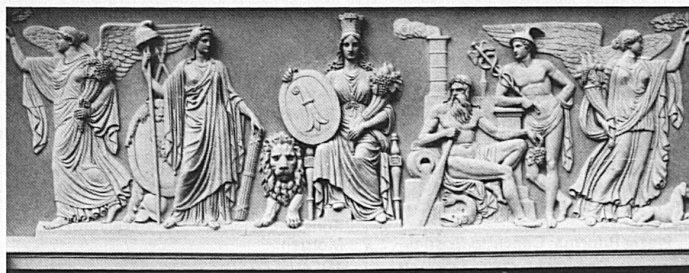
### Robert-Museum

### Pflanzen und Tiere

Die Aquarelle der Maler

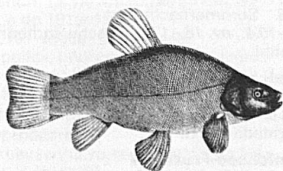
**Paul Robert** (1851-1923)  
**Philippe Robert** (1881-1930)  
**Paul-André Robert** (1901-1977)

Biel, Schüsspromenade 26  
Tägl. 14-18 Uhr, ausgen. montags



MUSEES  
YON

MUSEE DU LEMAN  
Quai Louis-Bonnard 8



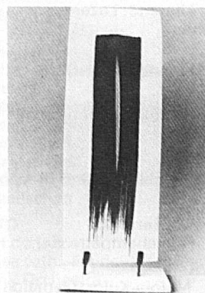
AQUARIUM GEANT  
un des plus grands aquariums  
d'eau douce d'Europe

Le peintre A. HERMANJAT

Saison 1986:  
du 1<sup>er</sup> avril au 30 octobre  
Ouvert tous les jours  
aux heures suivantes:  
9 à 12, 14 à 18

MUSEES  
YON

CHATEAU  
DE NYON

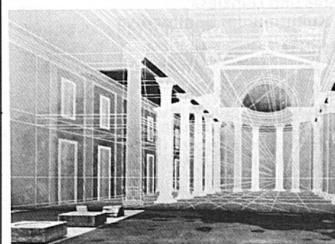


TRIENNALE  
DE LA PORCELAINES  
1<sup>er</sup> concours international

Du 4 juillet au 28 septembre  
Ouvert tous les jours  
aux heures suivantes:  
9 à 12, 14 à 18

MUSEES  
YON

BASILIQUE ET MUSEE ROMAINS



Reconstitution murale,  
Fred HOLZER

Saison 1986:  
du 1<sup>er</sup> avril au 30 octobre  
Ouvert tous les jours  
aux heures suivantes:  
9 à 12, 14 à 18