

Zeitschrift: Die Schweiz = Suisse = Svizzera = Switzerland : offizielle Reisezeitschrift der Schweiz. Verkehrszentrale, der Schweizerischen Bundesbahnen, Privatbahnen ... [et al.]

Herausgeber: Schweizerische Verkehrszentrale

Band: 59 (1986)

Heft: 7: Der Grosse Aletschgletscher = Le Grand glacier d'Aletsch = Il ghiacciaio di Aletsch = The Great Aletsch Glacier

Werbung

Nutzungsbedingungen

Die ETH-Bibliothek ist die Anbieterin der digitalisierten Zeitschriften auf E-Periodica. Sie besitzt keine Urheberrechte an den Zeitschriften und ist nicht verantwortlich für deren Inhalte. Die Rechte liegen in der Regel bei den Herausgebern beziehungsweise den externen Rechteinhabern. Das Veröffentlichen von Bildern in Print- und Online-Publikationen sowie auf Social Media-Kanälen oder Webseiten ist nur mit vorheriger Genehmigung der Rechteinhaber erlaubt. [Mehr erfahren](#)

Conditions d'utilisation

L'ETH Library est le fournisseur des revues numérisées. Elle ne détient aucun droit d'auteur sur les revues et n'est pas responsable de leur contenu. En règle générale, les droits sont détenus par les éditeurs ou les détenteurs de droits externes. La reproduction d'images dans des publications imprimées ou en ligne ainsi que sur des canaux de médias sociaux ou des sites web n'est autorisée qu'avec l'accord préalable des détenteurs des droits. [En savoir plus](#)

Terms of use

The ETH Library is the provider of the digitised journals. It does not own any copyrights to the journals and is not responsible for their content. The rights usually lie with the publishers or the external rights holders. Publishing images in print and online publications, as well as on social media channels or websites, is only permitted with the prior consent of the rights holders. [Find out more](#)

Download PDF: 10.12.2025

ETH-Bibliothek Zürich, E-Periodica, <https://www.e-periodica.ch>



**aletsch
gebiet**

Ferien und Erholung
von Mai bis Oktober,
Klimakurort,
Wanderzentrum, Eggishorn



**fiesch
am eggishorn**

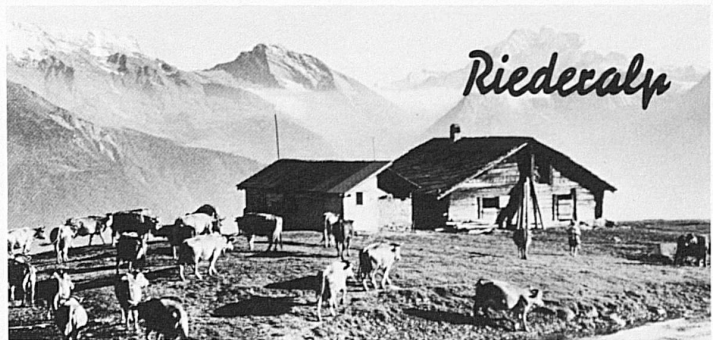
Verkehrsbüro, 3984 Fiesch
Telefon 028 71 14 66

*Die Verkehrsbüros vermitteln
gerne Ferienangebote zur Auswahl.*

Verkehrsbüro,
3901 Blatten-Belalp
Telefon 028 23 13 85

belalp
naters blatten

der Logenplatz am Aletschgletscher,
Maultier-Gletschertrekking, Alpensafari



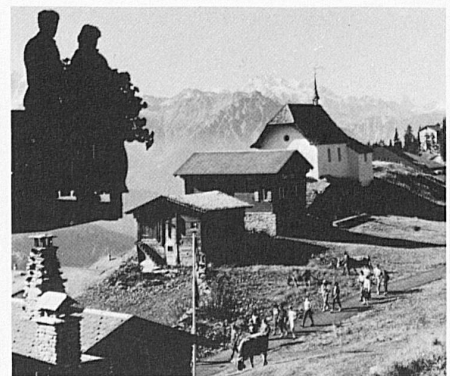
Riederalp

Jeder Tag ein autofreier Sonntag,
9-Loch-Golfplatz, Alpmuseum-Schaukäsen
Verkehrsbüro, 3981 Riederalp, Telefon 028 27 13 65

*Eine einzigartige, vielfältige
und unvergessliche Landschaft, das*

aletschgebiet

*wo Frühling, Sommer und Herbst viel Spass
machen – der ganzen Familie!*



Ideal für aktive Sommer-
und Herbstferien,
neuer Gletscherweg Aletsch,
Sportzentrum

Bettmeralp

Verkehrsbüro, 3981 Bettmeralp
Telefon 028 27 12 91

aletschgebiet

Ab heute: Sonder- Verkauf



2995.-

Sehr attraktives Polsterbett mit Radio-Wecker, 2 Betzeugkasten etc. Statt 3695.- nur



2295.-

1 Posten Eck-Polstergarnituren in handschuh-weichem Textil-Leder, wie Bild. Statt 2990.- nur



2985.-

Schweiz, Schlafzimmer, echt Eiche, mit Beleuchtung und Toilette. Statt 3795.- nur



945.-

Div. Eck-Polstergarnituren mit strapazierfähigem Stoff, z. B. wie Bild. Statt 1450.- nur

Amtlich bewilligt



599.-

1 Posten moderne Wohnelemente zum Selbstkombinieren. Z. B. Zusammenstellung wie Bild. Statt 1180.- nur



1191.-

Robuste Essgruppe mit ovalem Auszugtisch und 4 Stühlen. Statt 1515.- nur

Einmalige Preisreduktion



218.-

Massives Kajutt-Bett in Buche dunkel, ca. 190 x 90 cm, mit Lättili + Leiter. Statt 288.- nur



1995.-

Massive Eichen-Eckbank-Essgruppe, rnd. Auszugtisch + Sitzkissen, wie Bild. Statt 2750.- nur



798.-

Zweckmässige Essgruppe, bestehend aus Polstereckbank, Auszugtisch + 2 Polsterstühlen. Statt 1250.- nur

Klugerweise Abholpreise!



1095.-

1 Posten wertvolle Stil-schränke mit Aussenschubl. + handwerkli. Einlegearbeiten. Statt 1430.- nur



98.-

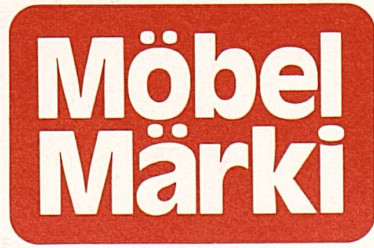
1 Posten 2türige helle Kleiderschränke mit Inneneinteilung. Statt 148.- nur



59.-

1 Posten Mehrzweck-Regale wie Bild. Statt 88.- nur

Einmalige Gelegenheiten



Teppiche

Auslege- und Spannteppiche. Gratis-Ausmessdienst, einzigartige Preise, Verlege-Service durch Fachkräfte.

Orient- und Berberteppiche, in allen 7 Ausstellungen enorm vergrösserte Auswahl - einmalige Einzelstücke.

Vorhänge

Tag- und Nacht-Vorhänge. Gratis-Ausmessdienst und Offerten, eigene Ateliers - günstige Preise.

Bettwäsche, Lampen, Bilder

Wir führen grosse Abteilungen von Decor- und Geschenk-Artikeln jeglicher Art.

Wo nette Leute für Sie da sind

Gross-Ausstellungen in:

Freienbach
Über 3000 m² Ausstellung. Nur 1 km vom Seedamm-Center und 5 km von Rapperswil. Tel. 055/48 22 22
Öffnungszeiten: **Montag bis Freitag 9 - 21 Uhr** (1. Okt. - 31. März bis 20 Uhr) Samstag 8 - 17 Uhr.

Root-Luzern bis 21.7.
Über 3000 m² Ausstellung. Direkt an der Hauptstrasse Luzern-Zug, Industrie Oberfeld, nur 5 km vom Stadtzentrum. Tel. 041/91 31 91.
Öffnungszeiten: **Montag bis Freitag 8 - 18.30 Uhr, Mittwoch Abendverkauf bis 21 Uhr** Samstag 8 - 17 Uhr.

Spreitenbach
Über 3000 m² Ausstellung. Im Einkaufszentrum Tivoli Eingang Piazza gegenüber Migros. Tel. 056 / 71 56 01.
Öffnungszeiten: **Montag bis Freitag 10 - 21 Uhr** (1. Oktober - 31. März bis 20 Uhr) Samstag 8 - 17 Uhr.

Hunzenschwil AG
Verwaltung, Betrieb und über 4000 m² Wohn-Ausstellung. Direkt bei der Autobahnausfahrt Aarau-Ost, nur 4 km von Suhr. Tel. 064 / 47 01 11.
Öffnungszeiten: **Montag bis Freitag 8 - 21 Uhr** (1. Okt. - 31. März bis 20 Uhr) Samstag 8 - 17 Uhr.

Zürich Schwamendingen
über 3000 m² Ausstellung. 400 m vom Clatt-Zentrum, Überlandstr. 381. Tel. 01 / 41 91 00.
Öffnungszeiten: **Montag bis Freitag 9 - 18.30 Uhr, Donnerstag Abendverkauf bis 21 Uhr**, Samstag 8 - 16 Uhr. Über 50 Gratis-P vor dem Haus, Bus 94.

St. Gallen
im Zentrum, Über 3000 m² Ausstellung. Broderbrunn- und Schibbertor. Tel. 071/22 14 41.
Öffnungszeiten: **Montag bis Freitag 8 - 18.30 Uhr, Donnerstag Abendverkauf bis 21 Uhr**, Samstag 8 - 17 Uhr.

Oftringen AG
vis-à-vis Perry-Center. Über 5000 m² Ausstellung. Tel. 062/41 27 41.
Öffnungszeiten: **Montag bis Freitag 9 - 21 Uhr** (1. Oktober bis 31. März bis 20 Uhr) Samstag 8 - 17 Uhr.