

Zeitschrift: Die Schweiz = Suisse = Svizzera = Switzerland : offizielle Reisezeitschrift der Schweiz. Verkehrszentrale, der Schweizerischen Bundesbahnen, Privatbahnen ... [et al.]

Herausgeber: Schweizerische Verkehrszentrale

Band: 59 (1986)

Heft: 7: Der Grosse Aletschgletscher = Le Grand glacier d'Aletsch = Il ghiacciaio di Aletsch = The Great Aletsch Glacier

Werbung

Nutzungsbedingungen

Die ETH-Bibliothek ist die Anbieterin der digitalisierten Zeitschriften auf E-Periodica. Sie besitzt keine Urheberrechte an den Zeitschriften und ist nicht verantwortlich für deren Inhalte. Die Rechte liegen in der Regel bei den Herausgebern beziehungsweise den externen Rechteinhabern. Das Veröffentlichen von Bildern in Print- und Online-Publikationen sowie auf Social Media-Kanälen oder Webseiten ist nur mit vorheriger Genehmigung der Rechteinhaber erlaubt. [Mehr erfahren](#)

Conditions d'utilisation

L'ETH Library est le fournisseur des revues numérisées. Elle ne détient aucun droit d'auteur sur les revues et n'est pas responsable de leur contenu. En règle générale, les droits sont détenus par les éditeurs ou les détenteurs de droits externes. La reproduction d'images dans des publications imprimées ou en ligne ainsi que sur des canaux de médias sociaux ou des sites web n'est autorisée qu'avec l'accord préalable des détenteurs des droits. [En savoir plus](#)

Terms of use

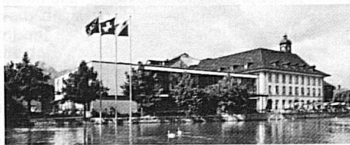
The ETH Library is the provider of the digitised journals. It does not own any copyrights to the journals and is not responsible for their content. The rights usually lie with the publishers or the external rights holders. Publishing images in print and online publications, as well as on social media channels or websites, is only permitted with the prior consent of the rights holders. [Find out more](#)

Download PDF: 23.02.2026

ETH-Bibliothek Zürich, E-Periodica, <https://www.e-periodica.ch>

Thunersee FERIENIDEE

Schlosshotel Freienhof



Dir.: C. Platzer
Tel. 033 21 55 11
Telex 921 190

Gleiche Leitung:
Schiffsrestauration
Thuner- und Brienersee
Tel. 033 22 46 74

Ihr Ausflugsrestaurant und Hotel mitten im Zentrum, wunderschöne Lage direkt an der Aare. Ideal für Seminare und Tagungen von 10-350 Pers., 110 Betten mit neuestem Komfort.



Edén Hotel**, 3700 Spiez**
Gepflegtes Familienhotel mit grossem Garten, Tennis und geheiztem Schwimmbad. Verlangen Sie unseren Prospekt.
Telefon 033 54 11 54

Schloss Spiez



geöffnet bis Mitte Oktober

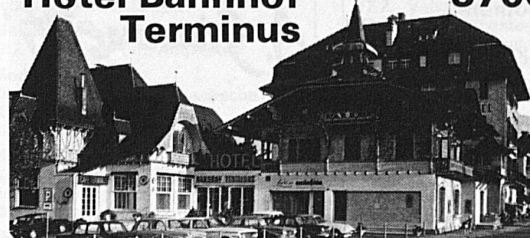
★★★★

STRANDHOTEL *Belvedere* SPIEZ

Ihre Oase der Ruhe und Erholung
Votre oasis de calme et de détente
An oasis of peace and relaxation for you

Strandhotel BELVEDERE, CH - 3700 Spiez
Telefon 033 54 33 33

Hotel Bahnhof Terminus



3700 Spiez

Prop.: Fritz
Noser-Ungerer
Telefon 033
54 31 21
Ideal für Ban-
quette, Tagungen
Familienaufent-
halte
Säle von 30 -
300 Personen
100 Betten

TBB Thunersee- Beatenberg- Bahn

Von der Beatenbucht aus erreicht man in bequemer Fahrt und in nur 10 Minuten das herrliche Wandergebiet Beatenberg. Die Beatenbucht kann mit dem Schiff, dem Autobus oder mit dem eigenen Fahrzeug von Thun oder Interlaken her erreicht werden. Parkplatz und ein gediegenes Buffet bei der Talstation!

Auskunft:
Betriebsleitung TBB
Beatenberg, Tel. 036 41 12 06



Hotel Hirschen☆☆☆☆ am See, Gunten/Thunersee

110 Betten

Prachtvolle, ruhige Lage direkt am See

Modern eingerichtete Zimmer, alle mit Bad oder Dusche/WC. Gediegene Atmosphäre für Familien- und Geschäftsanlässe und Tagungen.
«Le Pavillon» - Panoramastube - Terrassen-Restaurant.
Tea-Room - geheizte Seeterrasse.
Besitzer: W. Holtkott, Dir. Familie A. Ropers,
Telefon 033 51 22 44, Telex 922 100 hirs

meielis alp

- christlich geführtes Ferienheim
- einzigartige Rundschau auf den Thunersee
- ruhige, gesunde Lage
- eigene Minigolfanlage
- viele Ausflugsmöglichkeiten

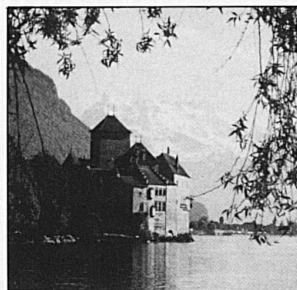
Prospekte und Auskunft:
Fam. Straub, Ferienheim Meielisalp
3706 Leissigen BO, Tel. 036 47 13 41



Schloss THUN

offen täglich
im April, Mai, Oktober
von 10 bis 17 Uhr
im Juni bis September
von 9 bis 18 Uhr
Historisches Museum

Museen



Château de Chillon

Le plus célèbre château suisse dans un cadre incomparable
Ouvert tous les jours, toute l'année
Rens. tél. 021 63 39 11/12

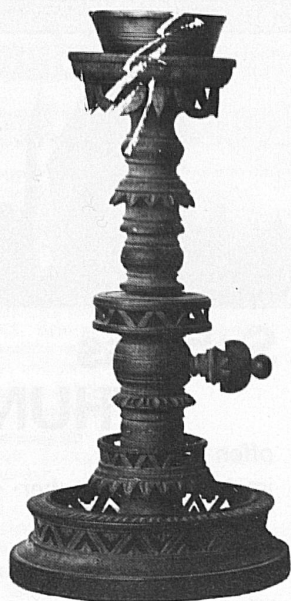


Museum Blumenstein
Solothurn

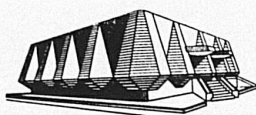
Aristokratische Wohnkultur

Sonderausstellung:
Orgeln (bis 2. November)

Di-Sa 14-17 Uhr
So 10-12, 14-17 Uhr



Fondation Pierre Gianadda Martigny (Schweiz)



Gallisch-römisches Museum
Automobilmuseum

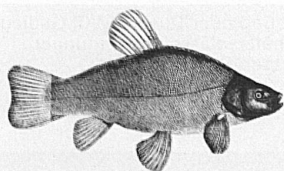
A. Giacometti

230 Werke

bis 2. November 1986
Jeden Tag von 10 bis 19 Uhr

MUSEES
NYON

MUSEE DU LEMAN
Quai Louis-Bonnard 8



AQUARIUM GEANT
un des plus grands aquariums
d'eau douce d'Europe

Le peintre A. HERMANJAT

Saison 1986:
du 1^{er} avril au 30 octobre
Ouvert tous les jours
aux heures suivantes:
9 à 12, 14 à 18

Musées

Bildnis des Erasmus im Rund
von Hans Holbein d. J., um 1532

Historisches Museum,
Barfüsserkirche, 4051 Basel,
Tel. 061 22 05 05

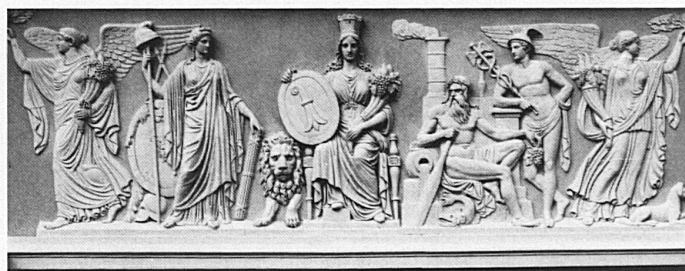


Sonderausstellung
bis 7. September 1986

ERASMUS VON ROTTERDAM

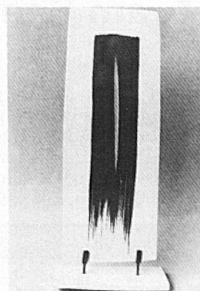
Vorkämpfer für Frieden und Toleranz

Thematisch gegliederte Gedenkausstellung zum 450. Todestag mit zahlreichen Originalen aus Basler Museen und von auswärtigen Leihgebern. Neben bekannten Porträts von Hans Holbein d. J., Zeichnungen von Urs Graf, Handschriften des Erasmus und einer repräsentativen Auswahl von bekannten Werken in Originaldrucken ist auch eine Studierstube und eine Druckerei im Stile des 16. Jahrhunderts wieder aufgebaut.



MUSEES
NYON

CHATEAU
DE NYON

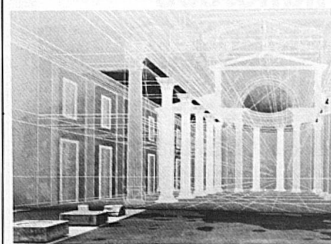


TRIENNALE
DE LA PORCELAINE
1^{er} concours international

Du 4 juillet au 28 septembre
Ouvert tous les jours
aux heures suivantes:
9 à 12, 14 à 18

MUSEES
NYON

BASILIQUE ET MUSEE ROMAINS



Reconstitution murale,
Fred HOLZER

Saison 1986:
du 1^{er} avril au 30 octobre
Ouvert tous les jours
aux heures suivantes:
9 à 12, 14 à 18