

Zeitschrift: Die Schweiz = Suisse = Svizzera = Switzerland : offizielle Reisezeitschrift der Schweiz. Verkehrszentrale, der Schweizerischen Bundesbahnen, Privatbahnen ... [et al.]

Herausgeber: Schweizerische Verkehrszentrale

Band: 58 (1985)

Heft: 5: Sion = Sitten

Artikel: Sitten, die grösste Postautostation der Schweiz = Sion, la gare routière la plus importante de Suisse

Autor: [s.n.]

DOI: <https://doi.org/10.5169/seals-775969>

Nutzungsbedingungen

Die ETH-Bibliothek ist die Anbieterin der digitalisierten Zeitschriften auf E-Periodica. Sie besitzt keine Urheberrechte an den Zeitschriften und ist nicht verantwortlich für deren Inhalte. Die Rechte liegen in der Regel bei den Herausgebern beziehungsweise den externen Rechteinhabern. Das Veröffentlichen von Bildern in Print- und Online-Publikationen sowie auf Social Media-Kanälen oder Webseiten ist nur mit vorheriger Genehmigung der Rechteinhaber erlaubt. [Mehr erfahren](#)

Conditions d'utilisation

L'ETH Library est le fournisseur des revues numérisées. Elle ne détient aucun droit d'auteur sur les revues et n'est pas responsable de leur contenu. En règle générale, les droits sont détenus par les éditeurs ou les détenteurs de droits externes. La reproduction d'images dans des publications imprimées ou en ligne ainsi que sur des canaux de médias sociaux ou des sites web n'est autorisée qu'avec l'accord préalable des détenteurs des droits. [En savoir plus](#)

Terms of use

The ETH Library is the provider of the digitised journals. It does not own any copyrights to the journals and is not responsible for their content. The rights usually lie with the publishers or the external rights holders. Publishing images in print and online publications, as well as on social media channels or websites, is only permitted with the prior consent of the rights holders. [Find out more](#)

Download PDF: 03.05.2026

ETH-Bibliothek Zürich, E-Periodica, <https://www.e-periodica.ch>

Sitten, die grösste Postautostation der Schweiz



1

Der bedeutendste Umschlagplatz der Schweizer Reisepost ist Sitten. Mehr als 70 Postautos sind hier eingesetzt und transportieren im Jahr 3,6 Mio. Reisende. 17 Linien mit einer Gesamtlänge von 380 Kilometern laufen in der Hauptstadt des Wallis zusammen. 2,5 Mio. Kilometer legen die gelben Wagen pro Jahr zurück, was rund 60mal dem Erdumfang entspricht. Den 5,4 Mio. Franken Einnahmen der Reisepost Sitten stehen Kosten von über 11 Mio. Franken gegenüber. Wie in den meisten Regionen der Schweiz, wo die Reisepost den öffentlichen Verkehr besorgt, verrechnen die PTT den Fehlbetrag intern. Das zeigt, dass für den Bundesbetrieb der Finanzausgleich nicht ein leeres Wort ist, sondern es ihm ermöglicht, beträchtliche Leistungen zugunsten der Bergregionen zu erbringen.

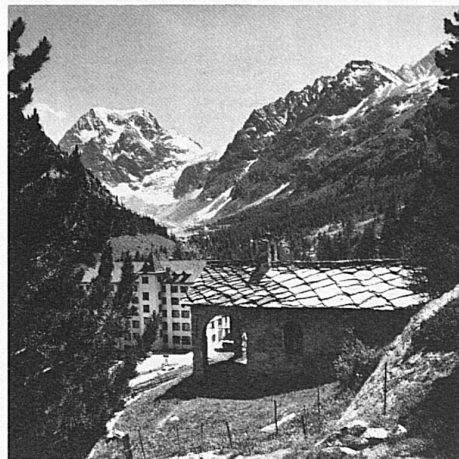
2



Um den Verkehr zu beleben, geben die PTT, neben den gewöhnlichen Billetten und den zahlreichen Abonnements für Pendler, verschiedene touristische Spezialbillette aus. Besondere Prospekte orientieren über Ausflugs- und Wandermöglichkeiten. Wer das Zentralwallis kreuz und quer entdecken möchte, löst mit Vorteil die Postautowochenkarte für die Region Sitten. Dieser Pauschaljahresausweis kostet Fr. 44.- und gewährt an sieben aufeinanderfolgenden Tagen freie Fahrt auf dem ganzen Postautonetz der Region: zur Staumauer der Grand-Dixence, zu den Stauseen am Sanetsch oder am Rawilpass, auf die Aussichtsterrasse von Nax, zu den Pyramiden von Euseigne, ins Walliser Bergdorf Les Haudères oder auf das Plateau von Crans-Montana zum Beispiel. Einen landschaftlichen Höhepunkt bildet das Naturschutzgebiet von Derborence, das durch Ramuz' Werk Berühmtheit erlangte. Vom 15. Juni bis 15. September sind ab Sitten Spezialbillette zum Preis von Fr. 19.- für Erwachsene erhältlich, die neben der Postautofahrt auch einen Imbiss in einem der beiden Restaurants von Derborence beinhalten.

Der Postreisedienst in Sitten (Tel. 027 22 22 09) gibt gerne weitere Auskünfte und liefert auf Anfrage kostenlos Prospekte der PTT.

3



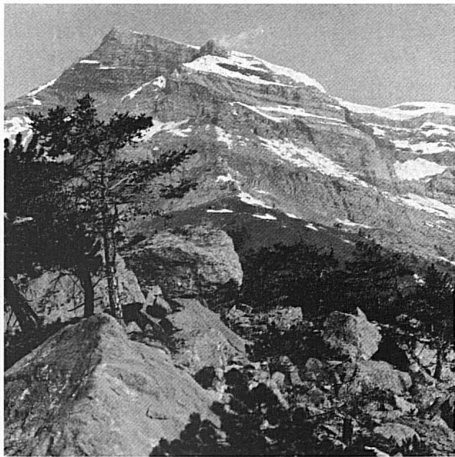
4



5

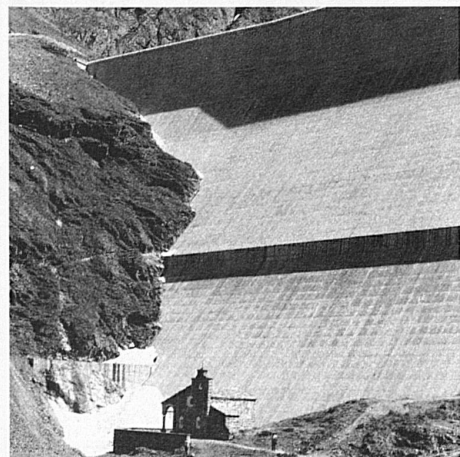
- 1 Euseigne, Val d'Hérens
- 2 Crans-Montana, Télécabine Les Violettes
- 3 Arolla
- 4 Mâche, Val d'Héremence
- 5 Lac de Tseuzier, Rawil
- 6 Derborence
- 7 Barrage / Staumauer Grande Dixence

Sion, la gare routière la plus importante de Suisse



6

Sion est le plus grand centre du service postal des voyageurs de Suisse. Plus de 70 cars jaunes transportent chaque année 3,6 millions de voyageurs. La capitale du Valais est située au centre d'un réseau de 17 lignes d'une longueur totale de 380 kilomètres. Afin d'illustrer l'importance du service postal des voyageurs dans cette contrée, nous relèverons que ces véhicules parcourent près de 2,5 millions de kilomètres par année soit environ 60 fois le tour de la terre. Les recettes totales atteignent 5,4 millions de francs tandis que les dépenses dépassent légèrement la barre des 11 millions. La différence entre recettes et dépenses est prise en charge par l'entreprise des PTT, comme dans presque toutes les régions desservies en Suisse par le service postal des voyageurs. Ceci montre qu'au sein des PTT, la



7

notion de péréquation financière n'est pas un vain mot et qu'un effort particulier est consenti en faveur des régions de montagne.

Afin d'animer le trafic, l'entreprise des PTT met à la disposition de sa clientèle, en plus des divers types de billets ordinaires et des nombreuses sortes d'abonnements pour pendulaires, différents billets spéciaux ainsi que des prospectus pour les besoins spécifiques du tourisme pédestre. Si vous désirez découvrir le Valais central par monts et par vaux, nous vous recommandons d'acquiescer un abonnement hebdomadaire pour les automobiles postales de la région de Sion. Ce titre de transport forfaitaire à Fr. 44.- vous donne droit à la libre circulation sur la totalité du réseau des lignes routières de la région. Vous pourrez, par exemple, attein-

dre les barrages de la Grande-Dixence, du Rawil, du Sanetsch ou de Cleuson, vous rendre à Nax et à son balcon du ciel, admirer les célèbres pyramides d'Euseigne ou visiter les stations mondialement connues de Crans et de Montana. Pour les amateurs d'un paysage grandiose, nous ne voulons pas manquer de signaler la course à destination de Derborence, lieu-dit rendu célèbre par l'ouvrage de Ramuz. Du 15 juin au 15 septembre, vous pouvez effectuer l'aller et retour depuis Sion et prendre une collation dans un café de Derborence au prix exceptionnel de Fr. 19.- par personne.

Le service postal des voyageurs à Sion (tél. 027 22 22 09) se tient à votre disposition pour tout renseignement complémentaire et, sur simple demande, vous adressera gratuitement les prospectus édités par les PTT.

Carte synoptique de toutes les courses prévues à l'horaire en car postal et rayon de validité de l'abonnement hebdomadaire du réseau des lignes postales de Sion

Übersichtskarte aller fahrplanmässigen Postautokurse und Gültigkeitsbereich der Wochenkarte Reisepost Sion

