

**Zeitschrift:** Die Schweiz = Suisse = Svizzera = Switzerland : offizielle Reisezeitschrift der Schweiz. Verkehrszentrale, der Schweizerischen Bundesbahnen, Privatbahnen ... [et al.]

**Herausgeber:** Schweizerische Verkehrszentrale

**Band:** 58 (1985)

**Heft:** 10: Lumnezia = Valsertal

**Rubrik:** [Impressum]

### **Nutzungsbedingungen**

Die ETH-Bibliothek ist die Anbieterin der digitalisierten Zeitschriften auf E-Periodica. Sie besitzt keine Urheberrechte an den Zeitschriften und ist nicht verantwortlich für deren Inhalte. Die Rechte liegen in der Regel bei den Herausgebern beziehungsweise den externen Rechteinhabern. Das Veröffentlichen von Bildern in Print- und Online-Publikationen sowie auf Social Media-Kanälen oder Webseiten ist nur mit vorheriger Genehmigung der Rechteinhaber erlaubt. [Mehr erfahren](#)

### **Conditions d'utilisation**

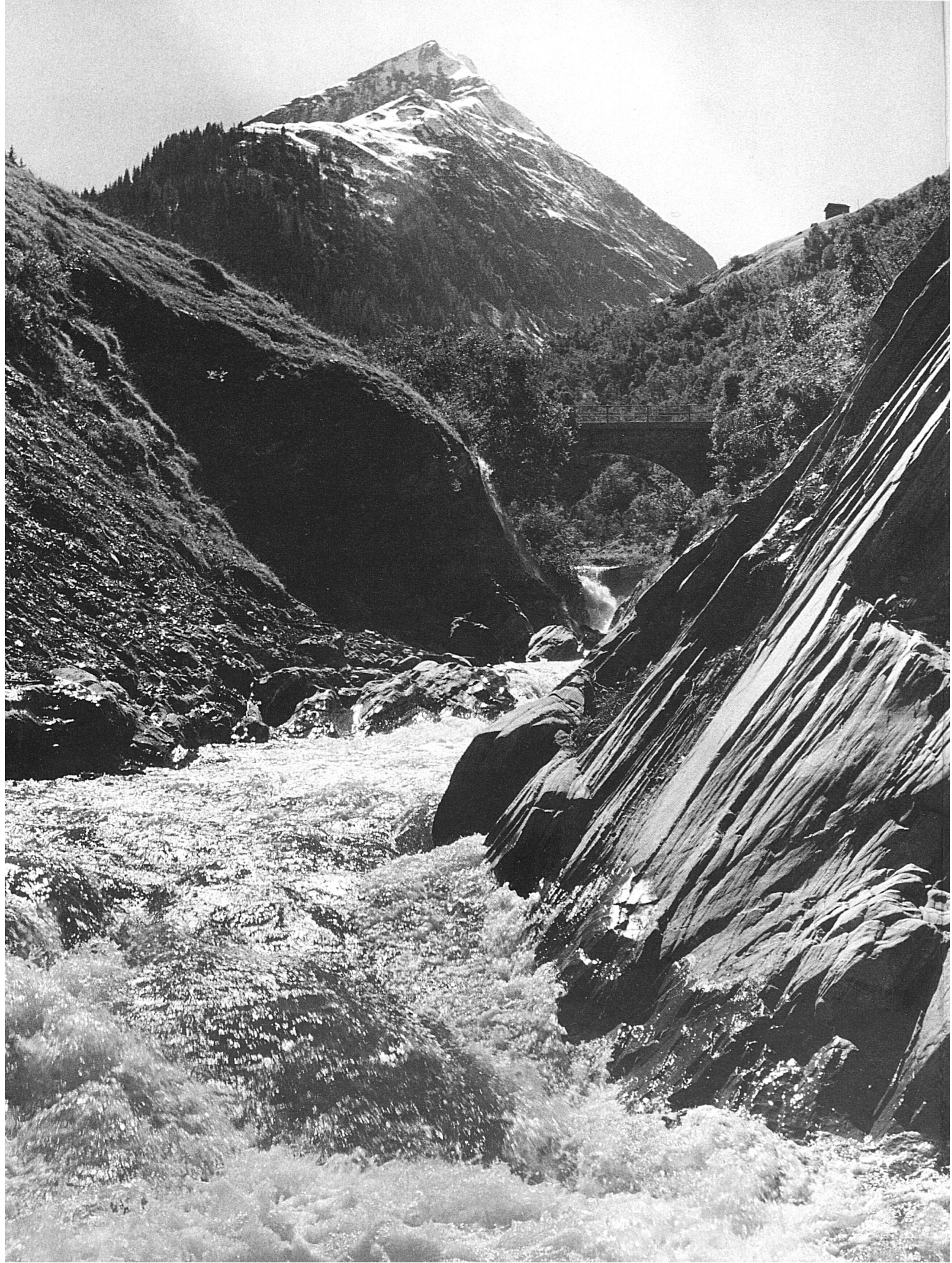
L'ETH Library est le fournisseur des revues numérisées. Elle ne détient aucun droit d'auteur sur les revues et n'est pas responsable de leur contenu. En règle générale, les droits sont détenus par les éditeurs ou les détenteurs de droits externes. La reproduction d'images dans des publications imprimées ou en ligne ainsi que sur des canaux de médias sociaux ou des sites web n'est autorisée qu'avec l'accord préalable des détenteurs des droits. [En savoir plus](#)

### **Terms of use**

The ETH Library is the provider of the digitised journals. It does not own any copyrights to the journals and is not responsible for their content. The rights usually lie with the publishers or the external rights holders. Publishing images in print and online publications, as well as on social media channels or websites, is only permitted with the prior consent of the rights holders. [Find out more](#)

**Download PDF:** 29.03.2026

**ETH-Bibliothek Zürich, E-Periodica, <https://www.e-periodica.ch>**



Herausgeberin:  
Schweizerische Verkehrszentrale

**SCHWEIZ**

**SUISSE**

Editeur: Office national  
suisse du tourisme

Editore: Ufficio nazionale svizzero  
del turismo

**SVIZZERA**

**SWITZERLAND**

Issued by the Swiss National Tourist Office

10/1985 58. Jahrgang / 58<sup>e</sup> année

8027 Zürich, Bellariastrasse 38

**Lumnezia**



**Valsertal**

2

◀ 1 Offizielle Monatszeitschrift der Schweizerischen Verkehrszentrale, der Schweizerischen Bundesbahnen, der konzessionierten Bahnen, der Schiffsfahrtsunternehmen, der Post-, Telefon- und Telegrafienbetriebe, der Automobilverbände, des Schweizerischen Luftverkehrs und des Schweizer Hotelier-Vereines

Revue de l'Office national suisse du tourisme, des Chemins de fer fédéraux suisses, des chemins de fer concessionnaires, des entreprises de navigation, de l'entreprise des postes, téléphones et télégraphes suisses, des associations automobilistes suisses, du trafic aérien suisse et de la Société suisse des hôteliers

Redaktion:  
Roland Baumgartner, Rita Ziegler-Fischler,  
Schweizerische Verkehrszentrale (SVZ),  
Postfach, 8027 Zürich  
Printed in Switzerland by Büchler+Cie SA,  
3084 Wabern  
Regelmässiger Beitrag: «Der kleine Nebelspalter», Redaktion Nebelspalter-Verlag Rorschach  
Inserate / Annonces:  
Büchler-Anzeigenverkauf, 3084 Wabern  
Jahresabonnement / Abonnement annuel:  
durch / par Büchler+Co AG, CH-3084 Wabern  
Schweiz / Suisse sFr. 42.-  
Ausland / Etranger sFr. 50.-  
Einzelheft / Numéro: sFr. 5.- (+ Porto)

Mitarbeiter: Peter Egloff und Duri Capaul, Chur  
Photos: Lucia Degonda, SVZ

Umschlagbild/Page de couverture:  
Der Weiler Leis ob Vals  
Leis, un hameau au-dessus de Vals

1 Blick vom Glenner auf den Mutaun (2545 m) in der hinteren Lumnezia  
2 Relief des Talhelligigen Mauritius zu Pferd am Grenzstein der Talschaft Lumnezia von 1715

1 Vue depuis le Glenner sur le Mutaun (2545 m) dans l'arrière-vallée de Lugnez  
2 Bas-relief de la borne frontière de 1715: le patron de la vallée – saint Maurice à cheval