

**Zeitschrift:** Die Schweiz = Suisse = Svizzera = Switzerland : offizielle Reisezeitschrift der Schweiz. Verkehrszentrale, der Schweizerischen Bundesbahnen, Privatbahnen ... [et al.]

**Herausgeber:** Schweizerische Verkehrszentrale

**Band:** 57 (1984)

**Heft:** 7: Wanderungen in Landschaften von nationaler Bedeutung (KLN- und BLN-Inventar) = Excursions dans des sites d'importance nationale (Inventaire CPN et IFP) = Escursioni attraverso paesaggi d'importanza nazionale (Inventario CPN et IFP) = Walking tours through landscapes of national importance

## **Werbung**

### **Nutzungsbedingungen**

Die ETH-Bibliothek ist die Anbieterin der digitalisierten Zeitschriften auf E-Periodica. Sie besitzt keine Urheberrechte an den Zeitschriften und ist nicht verantwortlich für deren Inhalte. Die Rechte liegen in der Regel bei den Herausgebern beziehungsweise den externen Rechteinhabern. Das Veröffentlichen von Bildern in Print- und Online-Publikationen sowie auf Social Media-Kanälen oder Webseiten ist nur mit vorheriger Genehmigung der Rechteinhaber erlaubt. [Mehr erfahren](#)

### **Conditions d'utilisation**

L'ETH Library est le fournisseur des revues numérisées. Elle ne détient aucun droit d'auteur sur les revues et n'est pas responsable de leur contenu. En règle générale, les droits sont détenus par les éditeurs ou les détenteurs de droits externes. La reproduction d'images dans des publications imprimées ou en ligne ainsi que sur des canaux de médias sociaux ou des sites web n'est autorisée qu'avec l'accord préalable des détenteurs des droits. [En savoir plus](#)

### **Terms of use**

The ETH Library is the provider of the digitised journals. It does not own any copyrights to the journals and is not responsible for their content. The rights usually lie with the publishers or the external rights holders. Publishing images in print and online publications, as well as on social media channels or websites, is only permitted with the prior consent of the rights holders. [Find out more](#)

**Download PDF:** 14.01.2026

**ETH-Bibliothek Zürich, E-Periodica, <https://www.e-periodica.ch>**

Museen

Musées



Edouard Manet, «Au café», 1878

### Sammlung Oskar Reinhart

«Am Römerholz»  
Haldenstrasse 95  
8400 Winterthur  
Tel. 052 23 41 21

geöffnet  
täglich 10 bis 16 Uhr,  
Montag geschlossen

Ehemalige Privatsammlung von Dr. h.c. Oskar Reinhart, die als Schenkung an die Eidgenossenschaft seit 1970 öffentlich zugänglich ist.

Alte Meister (Cranach, Bruegel, Grünewald, Holbein u. a.), französische Malerei von Poussin, Corot, Daumier bis Cézanne.



### Liechtensteinische Kunstsammlungen

FL-9490 Vaduz, Städtle 37

Öffnungszeiten: 1. April bis 31. Okt.  
10.00–12.00; 13.30–17.30 täglich  
1. Nov. bis 31. März  
10.00–12.00; 14.00–17.30,  
Montag geschl.

Gruppen wenn möglich bitte vorher anmelden:  
Liechtensteinische Kunstsammlungen,  
FL-9490 Vaduz, Städtle 37, Tel. 075 2 23 41. –  
Wiener Biedermeier-Wechselausstellung

Peter Paul Rubens, 1577–1640, Bildnis eines Mädchens

### Abegg-Stiftung in Riggisberg

Ständige Ausstellung angewandter Kunst  
Wechselausstellung 1984  
**Chinas Einfluss  
auf die Kunst Europas**

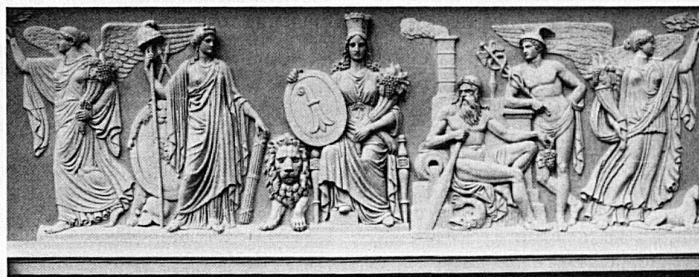
Exposition permanente d'art appliqué  
Exposition temporaire 1984:  
**L'influence de la Chine  
sur les arts précieux en Europe**



Öffnungszeiten:  
6. Mai bis 28. Oktober,  
täglich 14 bis 17 Uhr

Postauto ab Bern-Schanzenpost  
13.45 ab Bern bis Stiftung  
zurück nach Bern 16.12  
(sonntags 15.35) und 17.12 ab Stiftung

Ouverture:  
6 mai au 28 octobre  
tous les jours de 14 à 17 heures  
Autocar postal direct de la gare  
de Berne, départ de Berne 13 h 45 et retour  
départs de la Fondation Abegg 16 h 12  
(le dimanche 15 h 35) et 17 h 12



### Winterthur – Stadt der Museen

**Kunstmuseum** (Museumstr.) Gemäldesammlung aus neuerer und neuester Zeit, Münzkabinett, naturwissenschaftliche Sammlungen

**Stiftung Oskar Reinhart** (Stadthausstrasse) Deutsche, österreichische und schweizerische Maler des 19. und 20. Jh.

**Sammlung Oskar Reinhart «Am Römerholz»** Alte Meister und französische Kunst des 19. Jahrhunderts

**Sammlung Briner** (Rathaus, Marktgasse) Deutsche und holländische Kleinmeister

**Uhrensammlung Kellenberger** (Rathaus, Marktgasse)  
Uhren aus allen Zeitaltern und Weltgegenden

**Museum Lindengut** (Römerstrasse)

Wohnkultur des 18. Jahrhunderts

**Schlösser Hegi, Mörsburg, Wülflingen**  
Historische Sammlungen und Öfen

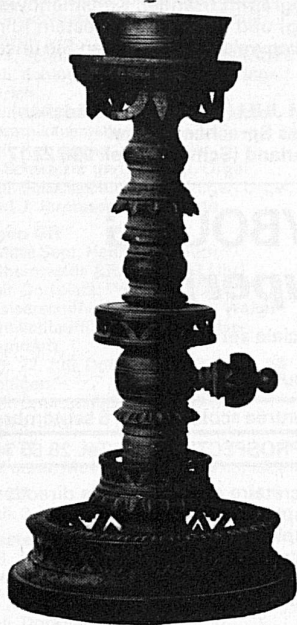
**Kunsthalle im Waaghaus** (Marktgasse 25)

Wechselnde Ausstellungen heutiger Kunst

**Gewerbemuseum** (Kirchplatz)  
Wechselnde kunstgewerbliche Ausstellungen



Kunstmuseum Winterthur



## SCHWEIZERISCHES PTT-MUSEUM

3030 Bern, Helvetiaplatz 4

Erneuerte permanente Ausstellung über die Geschichte der Post und des Fernmeldewesens

Wertzeichensammlung PTT – eine der grössten und kostbarsten der Welt

Öffnungszeiten:  
Montag 14–17 Uhr  
Dienstag bis Sonntag 10–12 und 14–17 Uhr  
An hohen Feiertagen geschlossen

Eintritt frei

