

Zeitschrift: Die Schweiz = Suisse = Svizzera = Switzerland : offizielle Reisezeitschrift der Schweiz. Verkehrszentrale, der Schweizerischen Bundesbahnen, Privatbahnen ... [et al.]

Herausgeber: Schweizerische Verkehrszentrale

Band: 56 (1983)

Heft: 10: 100 Jahre Seetalbahn = Le chemin de fer centenaire du Seetal = 100 anni della Ferrovia della Seetal = 100th anniversary of the Seetal Railway

Werbung

Nutzungsbedingungen

Die ETH-Bibliothek ist die Anbieterin der digitalisierten Zeitschriften auf E-Periodica. Sie besitzt keine Urheberrechte an den Zeitschriften und ist nicht verantwortlich für deren Inhalte. Die Rechte liegen in der Regel bei den Herausgebern beziehungsweise den externen Rechteinhabern. Das Veröffentlichen von Bildern in Print- und Online-Publikationen sowie auf Social Media-Kanälen oder Webseiten ist nur mit vorheriger Genehmigung der Rechteinhaber erlaubt. [Mehr erfahren](#)

Conditions d'utilisation

L'ETH Library est le fournisseur des revues numérisées. Elle ne détient aucun droit d'auteur sur les revues et n'est pas responsable de leur contenu. En règle générale, les droits sont détenus par les éditeurs ou les détenteurs de droits externes. La reproduction d'images dans des publications imprimées ou en ligne ainsi que sur des canaux de médias sociaux ou des sites web n'est autorisée qu'avec l'accord préalable des détenteurs des droits. [En savoir plus](#)

Terms of use

The ETH Library is the provider of the digitised journals. It does not own any copyrights to the journals and is not responsible for their content. The rights usually lie with the publishers or the external rights holders. Publishing images in print and online publications, as well as on social media channels or websites, is only permitted with the prior consent of the rights holders. [Find out more](#)

Download PDF: 14.01.2026

ETH-Bibliothek Zürich, E-Periodica, <https://www.e-periodica.ch>

Museen

Musées



Museum des Kantons Thurgau

Frauenfeld:

Historisches Museum im Schloss: Geöffnet Di-So 14-17 Uhr. Am Mi, Sa und So Eintritt frei.

Naturmuseum im Luzernerhaus, Freiestrasse 24: Geöffnet Mi, Sa und So 14-17 Uhr. Eintritt frei.

Ittingen:

Ittinger Museum in der Kartause, 8501 Warth: Geöffnet Di-Fr 14-17 Uhr, Sa und So 10-12 und 14-17 Uhr.

Kunstmuseum des Kantons Thurgau, 8501 Warth: Geöffnet Di-Fr 14-17 Uhr, Sa und So 10-12 und 14-17 Uhr.



Schloss Arenenberg Napoleon-Museum

Das Napoleon-Museum Arenenberg ist mit Ausnahme des Montags täglich geöffnet:

Vom 1. Mai bis 30. September:

im April und Oktober:

vom 1. November bis 31. März:

9-12 und 13.30-18 Uhr

10-12 und 13.30-17 Uhr

10-12 und 13.30-16 Uhr

Der Konservator bittet grössere Gesellschaften um Voranmeldung: Willi Hugentobler, 8268 Mannenbach

Telefon: Schloss 072 64 18 66, Wohnung 64 13 23

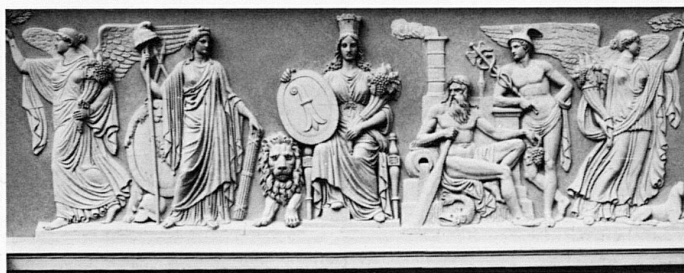
Stiftung St. Galler Museen

Historisches Museum, Museumsstrasse 50

Das bedeutendste Museum seiner Art in der Ostschweiz mit prähistorischer Abteilung. **Museum für Völkerkunde** im gleichen Haus.

Museum im Krichhoferhaus, Museumstrasse 27
Gemäldegalerie, Silbersammlung und Münzkabinett

Öffnungszeiten: **Dienstag bis Samstag 14-16 Uhr**
Sonntag 10-12 Uhr und 14-16 Uhr



Liechtensteinische Kunstsammlungen FL-9490 Vaduz, Städtle 37

Öffnungszeiten: 1. April bis 31. Okt.
10.00-12.00; 13.30-17.30 täglich
1. Nov. bis 31. März
10.00-12.00; 14.00-17.30,
Montag geschl.

Gruppen wenn möglich bitte vorher anmelden:
Liechtensteinische Kunstsammlungen,
FL-9490 Vaduz, Städtle 37, Tel. 075 22341. -
Konservator: Dr. Georg Malin

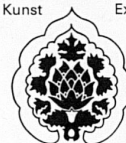
Peter Paul Rubens, 1577-1640, Bildnis eines Mädchens

Abegg-Stiftung in Riggisberg

Ständige Ausstellung angewandter Kunst
Wechselausstellung 1983:
Neuerwerbungen

Öffnungszeiten:
8. Mai bis 23. Oktober,
täglich 14 bis 17 Uhr

Postauto ab Bern-Schanenpost
13.45 ab Bern bis Stiftung,
zurück nach Bern 16.12
(sonntags 15.35) und 17.12 ab Stiftung



Exposition permanente d'art appliqué
Exposition temporaire 1983:
**Enrichissements récents
de la collection**

Ouverture:
8 mai au 23 octobre
tous les jours de 14 à 17 heures

Autocar postal direct de la gare
de Berne, départ de Berne 13.45 et retour
départs de la Fondation Abegg 16.12
(le dimanche 15.35) et 17.12

SCHWEIZERISCHES PTT-MUSEUM

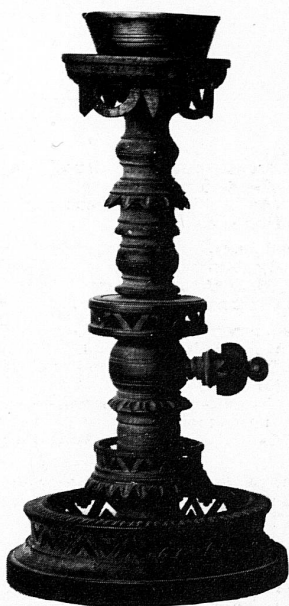
3030 Bern, Helvetiaplatz 4

Erneuerte permanente Ausstellung über die Geschichte der Post und des Fernmeldewesens

Wertzeichensammlung PTT - eine der grössten und kostbarsten der Welt

Öffnungszeiten:
Montag 14-17 Uhr
Dienstag bis Sonntag 10-12 und 14-17 Uhr
An hohen Feiertagen geschlossen

Eintritt frei



JUBILÄUMSAUSSTELLUNG

50 Jahre Kunstmuseum Luzern
im Kunsthau und Bernhard-Eglin-
Stiftung

**Die Sammlungen
vom Spätmittelalter
bis zur Gegenwart**

KUNSTMUSEUM LUZERN
Robert-Zünd-Strasse 1
6002 Luzern



GAULOISES

Extra



eine Welt für dich und mich

7mg Teer 0,6mg Nikotin