

Zeitschrift: Die Schweiz = Suisse = Svizzera = Switzerland : offizielle Reisezeitschrift der Schweiz. Verkehrszentrale, der Schweizerischen Bundesbahnen, Privatbahnen ... [et al.]

Herausgeber: Schweizerische Verkehrszentrale

Band: 56 (1983)

Heft: 7: Le col du Grand-Saint-Bernard = Der Grosse-St.-Bernhard-Pass = Il passo del Gran San Bernardo = The Great St. Bernard Pass

Werbung

Nutzungsbedingungen

Die ETH-Bibliothek ist die Anbieterin der digitalisierten Zeitschriften auf E-Periodica. Sie besitzt keine Urheberrechte an den Zeitschriften und ist nicht verantwortlich für deren Inhalte. Die Rechte liegen in der Regel bei den Herausgebern beziehungsweise den externen Rechteinhabern. Das Veröffentlichen von Bildern in Print- und Online-Publikationen sowie auf Social Media-Kanälen oder Webseiten ist nur mit vorheriger Genehmigung der Rechteinhaber erlaubt. [Mehr erfahren](#)

Conditions d'utilisation

L'ETH Library est le fournisseur des revues numérisées. Elle ne détient aucun droit d'auteur sur les revues et n'est pas responsable de leur contenu. En règle générale, les droits sont détenus par les éditeurs ou les détenteurs de droits externes. La reproduction d'images dans des publications imprimées ou en ligne ainsi que sur des canaux de médias sociaux ou des sites web n'est autorisée qu'avec l'accord préalable des détenteurs des droits. [En savoir plus](#)

Terms of use

The ETH Library is the provider of the digitised journals. It does not own any copyrights to the journals and is not responsible for their content. The rights usually lie with the publishers or the external rights holders. Publishing images in print and online publications, as well as on social media channels or websites, is only permitted with the prior consent of the rights holders. [Find out more](#)

Download PDF: 02.02.2026

ETH-Bibliothek Zürich, E-Periodica, <https://www.e-periodica.ch>

Museen

Musées



Sammlung Oskar Reinhart

«Am Römerholz»
Haldenstrasse 95
8400 Winterthur
Tel. 052 23 41 21

geöffnet
täglich 10 bis 16 Uhr,
Montag geschlossen

Edouard Manet, «Au café», 1878

Ehemalige Privatsammlung von Dr. h.c. Oskar Reinhart, die als Schenkung an die Eidgenossenschaft seit 1970 öffentlich zugänglich ist.

Alte Meister (Cranach, Bruegel, Grünewald, Holbein u. a.), französische Malerei von Poussin, Corot, Daumier bis Cézanne.

Abegg-Stiftung in Riggisberg

Ständige Ausstellung angewandter Kunst
Wechselausstellung 1983:
Neuerwerbungen

Öffnungszeiten:
8. Mai bis 23. Oktober,
täglich 14 bis 17 Uhr

Postauto ab Bern-Schanzenpost
13.45 ab Bern bis Stiftung,
zurück nach Bern 16.12
(sonntags 15.35) und 17.12 ab Stiftung

Exposition permanente d'art appliqué
Exposition temporaire 1983:
**Enrichissements récents
de la collection**

Ouverture:
8 mai au 23 octobre
tous les jours de 14 à 17 heures

Autocar postal direct de la gare
de Berne, départ de Berne 13.45 et retour
départs de la Fondation Abegg 16.12
(le dimanche 15.35) et 17.12



Liechtensteinische Kunstsammlungen

FL-9490 Vaduz, Städtle 37

Öffnungszeiten:
1. April bis 31. Okt.
10.00–12.00; 13.30–17.30 täglich
1. Nov. bis 31. März
10.00–12.00; 14.00–17.30,
Montag geschl.

Gruppen wenn möglich bitte vorher anmelden:
Liechtensteinische Kunstsammlungen,
FL-9490 Vaduz, Städtle 37, Tel. 075 223 41. –
Konservator: Dr. Georg Malin

Peter Paul Rubens, 1577–1640, Bildnis eines Mädchens

Winterthur – Stadt der Museen

Kunstmuseum (Museumstr.) Gemäldesammlung aus neuerer und neuester Zeit, Münzkabinett, naturwissenschaftliche Sammlungen

Stiftung Oskar Reinhart (Stadthausstrasse) Deutsche, österreichische und schweizerische Maler des 19. und 20. Jh.

Sammlung Oskar Reinhart «Am Römerholz» Alte Meister und französische Kunst des 19. Jahrhunderts

Sammlung Briner (Rathaus, Marktgasse) Deutsche und holländische Kleinmeister

Uhrensammlung Kellenberger (Rathaus, Marktgasse)
Uhren aus allen Zeitaltern und Weltgegenden

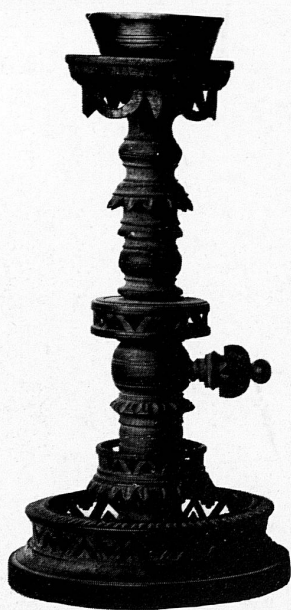
Museum Lindengut (Römerstrasse)
Wohnkultur des 18. Jahrhunderts

Schlösser Hegi, Mörsburg, Wülflingen
Historische Sammlungen und Ofen



Kunstmuseum Winterthur

Kunsthalle im Waaghaus (Marktgasse 25)
Wechselnde Ausstellungen heutiger Kunst
Gewerbemuseum (Kirchplatz)
Wechselnde kunstgewerbliche Ausstellungen



BÜNDNER KUNSTMUSEUM

MUSEUM D'ART GRISCHUN
MUSEO D'ARTE GRIGIONE

Postplatz CH-7000 Chur
Tel. 081/22 17 63

10. Juli bis 4. September 1983

GIOVANNI GIACOMETTI ZUM 50. TODESTAG:
WERKE DER BÜNDNER KUNSTSAMMLUNG

GRAUBÜNDEN IM PLAKAT:
GESCHICHTE DER TOURISMUSWERBUNG

Di–So 10–12, 14–17 Uhr, sowie jeden 1. und
3. Freitag im Monat von 18.30 bis 21 Uhr.

Stadt- und Münstermuseum

Unterer Rheinweg 26, Basel

Ausstellung bis 7. August

**Villen des Historismus
in Basel**

Geöffnet:
Dienstag–Samstag 14–17 Uhr
Sonntag 10–12 und 14–17 Uhr

Back to the USA

Amerikanische Kunst seit 1970
und

Rolf Meyer
zum 70. Geburtstag

Kunstmuseum Luzern
Robert-Zünd-Strasse 1
6002 Luzern

Click!



M. H. NCK

Toblerone. Click und geniess.