

Zeitschrift: Die Schweiz = Suisse = Svizzera = Switzerland : offizielle Reisezeitschrift der Schweiz. Verkehrszentrale, der Schweizerischen Bundesbahnen, Privatbahnen ... [et al.]

Herausgeber: Schweizerische Verkehrszentrale

Band: 55 (1982)

Heft: 4: Steine = Pierres = Pietre = Bricks and stones

Werbung

Nutzungsbedingungen

Die ETH-Bibliothek ist die Anbieterin der digitalisierten Zeitschriften auf E-Periodica. Sie besitzt keine Urheberrechte an den Zeitschriften und ist nicht verantwortlich für deren Inhalte. Die Rechte liegen in der Regel bei den Herausgebern beziehungsweise den externen Rechteinhabern. Das Veröffentlichen von Bildern in Print- und Online-Publikationen sowie auf Social Media-Kanälen oder Webseiten ist nur mit vorheriger Genehmigung der Rechteinhaber erlaubt. [Mehr erfahren](#)

Conditions d'utilisation

L'ETH Library est le fournisseur des revues numérisées. Elle ne détient aucun droit d'auteur sur les revues et n'est pas responsable de leur contenu. En règle générale, les droits sont détenus par les éditeurs ou les détenteurs de droits externes. La reproduction d'images dans des publications imprimées ou en ligne ainsi que sur des canaux de médias sociaux ou des sites web n'est autorisée qu'avec l'accord préalable des détenteurs des droits. [En savoir plus](#)

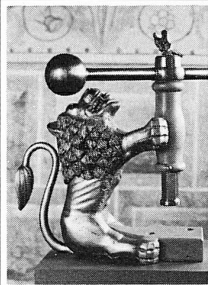
Terms of use

The ETH Library is the provider of the digitised journals. It does not own any copyrights to the journals and is not responsible for their content. The rights usually lie with the publishers or the external rights holders. Publishing images in print and online publications, as well as on social media channels or websites, is only permitted with the prior consent of the rights holders. [Find out more](#)

Download PDF: 14.02.2026

ETH-Bibliothek Zürich, E-Periodica, <https://www.e-periodica.ch>

Museen Musées



Museum des Kantons Thurgau Frauenfeld

Historisches Museum im Schloss: Geöffnet
Di bis So von 14 bis 17 Uhr. Am Mi, Sa und So
Eintritt frei

**Naturwissenschaftliches Museum im
Luzernerhaus, Freie Strasse 24:** Geöffnet Mi, Sa
und So von 14 bis 17 Uhr. Eintritt frei

**Kunstsammlung im Haus Sonnenberg, Ring-
strasse 16:** Geöffnet Mi, Sa und So von 14 bis 17
Uhr. Eintritt frei



Edouard Manet,
«Au café», 1878

Sammlung Oskar Reinhart

«Am Römerholz»
Haldenstrasse 95
8400 Winterthur
Tel. 052 234121

geöffnet
täglich 10–16 Uhr,
Montag geschlossen

Ehemalige Privatsammlung von Dr. h.c. Oskar Reinhart, die als
Schenkung an die Eidgenossenschaft seit 1970 öffentlich zugäng-
lich ist.

Alte Meister (Cranach, Bruegel, Grünewald, Holbein u.a.) –
Französische Malerei von Poussin, Corot, Daumier bis Cézanne

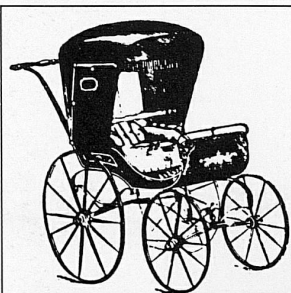
Ausstellungen im Helmhaus, Zürich

Öffnungszeiten: Di–So 10–18 Uhr
Do auch 20–22 Uhr,
Mo geschlossen, Eintritt frei.

16. März bis 25. April 1982

Juden in der Schweiz

Glaube – Geschichte –
Gegenwart



Sculpture e abbozzi in terracotta e modelli in gesso rispecchiando pratica-
mente l'insieme dell'opera plastica di Vincenzo Vela, libri, schizzi, docu-
menti e ricordi personali dell'artista. Disegni e pitture di Spartaco Vela
(1854–1895) e sculture in gesso di Lorenzo Vela (1812–1897).
Collezione di pitture raccolte da Vincenzo, Spartaco e Lorenzo Vela: opere
lombarde, piemontesi e ticinesi, XVII al XIX secolo.



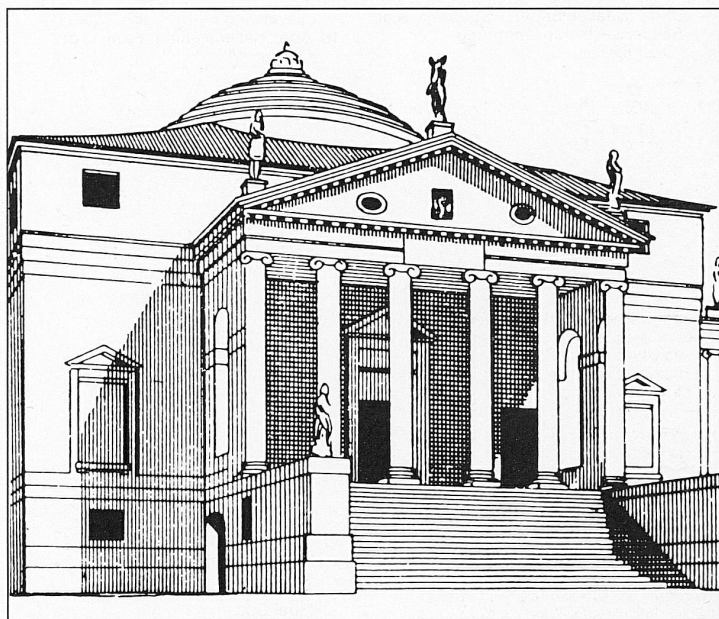
Liechtensteinische Kunstsammlungen FL-9490 Vaduz, Städtle 37

Öffnungs-zeiten: 1. April bis 31. Okt.
10.00–12.00; 13.30–17.30 täglich
1. Nov. bis 31. März
10.00–12.00; 14.00–17.30,
Montag geschl.

Gruppen wenn möglich bitte vorher anmelden:
Liechtensteinische Kunstsammlungen,
FL-9490 Vaduz, Städtle 37, Tel. 075 22341. –
Konservator: Dr. Georg Malin

Peter Paul Rubens, 1577–1640, Bildnis eines Mädchens

Musei Museums

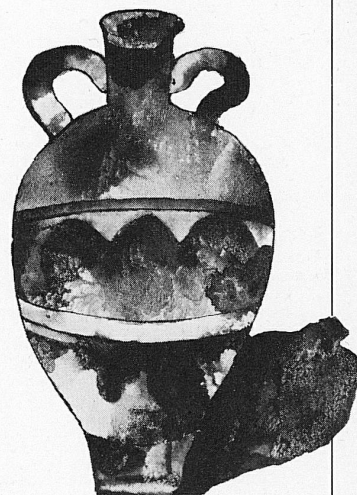


Museo Vela Ligornetto TI

Aperto dal 1° marzo al
15 novembre, ore 9–12 e 14–17.
Chiuso il lunedì. Entrata gratuita.

Conservatore: G. Casanova,
Tel. 091 471353.

Collezione delle opere di Vincenzo
Vela (1820–1891), lasciate alla Con-
federazione svizzera, insieme alla
villa tramite il figlio Spartaco.
Aperto al pubblico nel 1898, riatta-
to nel 1919 e nel 1961.



Preis Qualität Auswahl

wir führen stets über 100 verschiedene Polstergarnituren



Variante in echt Nappa-Leder

Sofa 3plätzig 1800.- **1698.-** Sofa 2plätzig 1430.- **1350.-** Fauteuil 1010.- **950.-**

Format muss nicht teuer sein! Elegante Kombination in hochwertigem Velours-Bezug. Auch in anderen Farben erhältlich.

Sofa 3plätzig 1265.- **1195.-** Sofa 2plätzig 970.- **915.-** Fauteuil 720.- **680.-**

Jetzt haben wir die günstigsten* **2er Sofas** der Schweiz

Möbel Märki

...weil Vorteile überzeugen!

* Preisgarantie:

Sie erhalten Ihr Geld zurück, wenn Sie den gleichen Artikel innert 5 Tagen anderswo günstiger kaufen.

Orient-Teppiche

Durch Direkt-Import, darum so günstig. Z. B. Ind. Mir, ca. 170 x 240 cm (180 000 Knoten/m²) 1300.- usw.

Auslegeteppiche

150 verschiedene Qualitäten, ab 13.50 m².

Vorhänge

Sie bringen Ihre Masse... wir nähern für Sie zu Selbstkosten.

Bettwäsche

Modische Bettwäsche-Sets, bestehend aus 2 Jersey-Stretch-Leintüchern, 2 Duvets-Anzügen, 2 Pflumen, ab 120.-.

Liefer-/Abholpreis

Hauptsitz, Betrieb und Ausstellung:

Hunzenschwil / Aarg.

direkt bei der Autobahnausfahrt. Tel. 064-471021. Täglich geöffnet: Montag bis Freitag 8-21 Uhr, Samstag 8-17 Uhr.

Seewen/Schwyz

direkt an der Gotthardstrasse, bei der Garage Eichhorn. Telefon 043-214061. Täglich geöffnet: Montag bis Freitag 8-18.30 Uhr, Mittwoch Abendverkauf bis 21 Uhr, Samstag 8-17 Uhr.

Root-Luzern

direkt an der Hauptstrasse Luzern-Zug, Industrie Oberfeld, nur 5 km vom Stadtzentrum. Tel. 041-913191. Täglich geöffnet: Montag bis Freitag 8-18.30 Uhr, Mittwoch Abendverkauf bis 21 Uhr, Samstag 8-17 Uhr.

Spreitenbach im Thurgau

im Einkaufs-Zentrum Eingang Piazza gegenüber Migros. Telefon 056-715601. Täglich geöffnet: Montag bis Freitag 10-21 Uhr, Samstag 8-17 Uhr.

Zürich-Schwamendingen

nur 400 m vom Glatt-Zentrum. Überlandstrasse 381. Telefon 01-419100. Täglich geöffnet: MO-FR 9-18.30 Uhr, DO Abendverkauf bis 21 Uhr, SA 9-16 Uhr. Über 50 Gratis-Flur vor dem Hause. Bus Nr. 94.

Freienbach - Pfäffikon

nur 1 km vom Seedamm-Center und 5 km von Rapperswil. Tel. 055-482222. Täglich geöffnet: Montag bis Freitag 8-21 Uhr, Samstag 8-17 Uhr.

Möbel Märki

...die einzigartige Alternative!



Komfortables Klappsofa, Armlehnen abklappbar. Ausziehbarer Bettkasten im Sockel. Ca. 90x210 cm Liegefläche. 822.- **748.-**



Zweiter-Sofa im hochmodischen Bezugsstoff. Liegefläche ca. 125x195 cm, ausziehbar auf Lattenrost. 877.- **798.-**



Flottes 2sitziges Sofa, ca. 127x200 cm Liegefläche. Im aktuellen Bezugsstoff. 405.- **368.-**



Schickes Kaminsofa im dezenten Blumen-Bezug. Üppig gepolstert. Liegefläche ca. 115x195 cm. 865.- **788.-**



Duftes Zweier-Sofa. Ca. 150x195 cm Liegefläche, einzeln ausziehbar auf Lattenrost. 770.- **698.-**



Gemütliches 2er-Sofa im Strapazier-Bezug. Mit losen Kissen. Liegefläche ca. 120x190 cm. 393.- **358.-**