

**Zeitschrift:** Die Schweiz = Suisse = Svizzera = Switzerland : offizielle Reisezeitschrift der Schweiz. Verkehrszentrale, der Schweizerischen Bundesbahnen, Privatbahnen ... [et al.]

**Herausgeber:** Schweizerische Verkehrszentrale

**Band:** 55 (1982)

**Heft:** 10: Die Schweizer Grenze = Il confine svizzero = La frontière suisse = The Swiss Frontier

## **Werbung**

### **Nutzungsbedingungen**

Die ETH-Bibliothek ist die Anbieterin der digitalisierten Zeitschriften auf E-Periodica. Sie besitzt keine Urheberrechte an den Zeitschriften und ist nicht verantwortlich für deren Inhalte. Die Rechte liegen in der Regel bei den Herausgebern beziehungsweise den externen Rechteinhabern. Das Veröffentlichen von Bildern in Print- und Online-Publikationen sowie auf Social Media-Kanälen oder Webseiten ist nur mit vorheriger Genehmigung der Rechteinhaber erlaubt. [Mehr erfahren](#)

### **Conditions d'utilisation**

L'ETH Library est le fournisseur des revues numérisées. Elle ne détient aucun droit d'auteur sur les revues et n'est pas responsable de leur contenu. En règle générale, les droits sont détenus par les éditeurs ou les détenteurs de droits externes. La reproduction d'images dans des publications imprimées ou en ligne ainsi que sur des canaux de médias sociaux ou des sites web n'est autorisée qu'avec l'accord préalable des détenteurs des droits. [En savoir plus](#)

### **Terms of use**

The ETH Library is the provider of the digitised journals. It does not own any copyrights to the journals and is not responsible for their content. The rights usually lie with the publishers or the external rights holders. Publishing images in print and online publications, as well as on social media channels or websites, is only permitted with the prior consent of the rights holders. [Find out more](#)

**Download PDF:** 11.01.2026

**ETH-Bibliothek Zürich, E-Periodica, <https://www.e-periodica.ch>**

# Museen Musées



## Schloss Arenenberg Napoleon-Museum

Das Napoleon-Museum Arenenberg ist mit Ausnahme des Montagvormittags täglich geöffnet:  
 Vom 1. Mai bis 30. September: 9–12 und 13.30–18 Uhr  
 im April und Oktober: 10–12 und 13.30–17 Uhr  
 vom 1. November bis 31. März: 10–12 und 13.30–16 Uhr  
 November bis Februar den ganzen Montag geschlossen.  
 Der Konservator bittet grössere Gesellschaften um Voranmeldung:  
 Willi Hugentobler, 8268 Mannenbach  
 Telefon: Schloss 072 64 18 66, Wohnung 64 13 23



Edouard Manet,  
«Au café», 1878

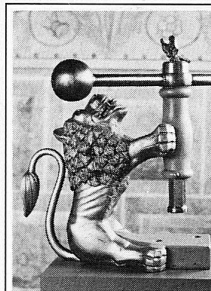
Ehemalige Privatsammlung von Dr. h. c. Oskar Reinhart, die als Schenkung an die Eidgenossenschaft seit 1970 öffentlich zugänglich ist.

Alte Meister (Cranach, Bruegel, Grünewald, Holbein u. a.) –  
 Französische Malerei von Poussin, Corot, Daumier bis Cézanne

## Sammlung Oskar Reinhart

«Am Römerholz»  
 Haldenstrasse 95  
 8400 Winterthur  
 Tel. 052 23 41 21

geöffnet  
 täglich 10–16 Uhr,  
 Montag geschlossen



## Museum des Kantons Thurgau Frauenfeld

**Historisches Museum im Schloss:** Geöffnet  
 Di bis So von 14 bis 17 Uhr. Am Mi, Sa und So  
 Eintritt frei

**Naturwissenschaftliches Museum im  
 Luzernerhaus, Freie Strasse 24:** Geöffnet Mi, Sa  
 und So von 14 bis 17 Uhr. Eintritt frei

**Kunstsammlung im Haus Sonnenberg, Ring-  
 strasse 16:** Geöffnet Mi, Sa und So von 14 bis 17  
 Uhr. Eintritt frei

## Abegg-Stiftung Riggisberg

Ständige Ausstellung angewandter Kunst  
 Wechselausstellung 1982:

**Der gedeckte Tisch  
 Leinendamaste des 16.  
 bis 19. Jahrhunderts**

Öffnungszeit:  
 9. Mai bis 24. Oktober  
 täglich 14 bis 17 Uhr  
 Postauto ab Bern-Schanenpost  
 13.45 bis Stiftung,  
 zurück nach Bern 17.03 ab Stiftung

Exposition permanente d'art appliqué  
 Exposition temporaire 1982:

**Le linge damassé et l'art  
 de la table du XVI<sup>e</sup>  
 au XIX<sup>e</sup> siècle**

Ouverture: 9 mai au 24 octobre  
 tous les jours de 14 à 17 heures  
 Autocar postal direct de la gare  
 de Berne, départ 13 h 45 et retour  
 départ de la Fondation Abegg 17 h 03



## KUNSTMUSEUM LUZERN

Robert-Zünd-Strasse 1, Postfach  
 CH-6002 Luzern, Telefon 041 23 92 42

Sommerausstellungen im  
 Rahmen der Intern. Musikfest-  
 wochen Luzern:

## CHAIM SOUTINE

Retrospektive  
 31.8.–31.10.82

3.10. bis 14.11.82

**Junge**

**Schweizer Künstler**

Nr. 13: Al Meier, Zürich  
 Nr. 14: Thomas Stalder, Luzern

Tägl. 10–12, 14–17 Uhr,  
 Mi auch 19.30–21.30 Uhr.  
 Ab 1.10.82 montags  
 geschlossen

## SCHWEIZERISCHES PTT-MUSEUM

3030 Bern, Helvetiaplatz 4

Erneuerte permanente Ausstellung über die Geschich-  
 te der Post und des Fernmeldewesens

Wertzeichensammlung PTT – eine der grössten und  
 kostbarsten der Welt

Geöffnet: Werktags 9–12 und 14–17 Uhr  
 An Sonntagen 10–12 und 14–17 Uhr  
 Montagvormittag und an hohen Feiertagen  
 geschlossen

Eintritt frei

## Ausstellungen im Helmhaus, Zürich

Öffnungszeiten: Di–So 10–18 Uhr,  
 Do auch 20–22 Uhr,  
 Mo geschlossen, Eintritt frei.

5. September  
 bis 10. Oktober 1982

**Aus den  
 Ateliers der Roten Fabrik**







# Aroma in Milde



Goudrons 7 mg  
Nicotine 0,6 mg

**GAULOISES**

*Extra*  
MARYLAND



JACNO

**FILTRE**

**NEW**

7 mg <sup>Teer</sup>  
0,6mg <sup>Nikotin</sup>

dreifacher Charcoal-Filter