

Zeitschrift: Die Schweiz = Suisse = Svizzera = Switzerland : offizielle Reisezeitschrift der Schweiz. Verkehrszentrale, der Schweizerischen Bundesbahnen, Privatbahnen ... [et al.]

Herausgeber: Schweizerische Verkehrszentrale

Band: 55 (1982)

Heft: 7: Morges Rolle Nyon : 3 Genferseestädtchen gesehen von 3 Photographen = 3 petites villes vues par 3 photographes = 3 cittadine sul Lemano viste da 3 fotografi = 3 towns on the Lake of Geneva as seen by 3 photographers

Werbung

Nutzungsbedingungen

Die ETH-Bibliothek ist die Anbieterin der digitalisierten Zeitschriften auf E-Periodica. Sie besitzt keine Urheberrechte an den Zeitschriften und ist nicht verantwortlich für deren Inhalte. Die Rechte liegen in der Regel bei den Herausgebern beziehungsweise den externen Rechteinhabern. Das Veröffentlichen von Bildern in Print- und Online-Publikationen sowie auf Social Media-Kanälen oder Webseiten ist nur mit vorheriger Genehmigung der Rechteinhaber erlaubt. [Mehr erfahren](#)

Conditions d'utilisation

L'ETH Library est le fournisseur des revues numérisées. Elle ne détient aucun droit d'auteur sur les revues et n'est pas responsable de leur contenu. En règle générale, les droits sont détenus par les éditeurs ou les détenteurs de droits externes. La reproduction d'images dans des publications imprimées ou en ligne ainsi que sur des canaux de médias sociaux ou des sites web n'est autorisée qu'avec l'accord préalable des détenteurs des droits. [En savoir plus](#)

Terms of use

The ETH Library is the provider of the digitised journals. It does not own any copyrights to the journals and is not responsible for their content. The rights usually lie with the publishers or the external rights holders. Publishing images in print and online publications, as well as on social media channels or websites, is only permitted with the prior consent of the rights holders. [Find out more](#)

Download PDF: 12.01.2026

ETH-Bibliothek Zürich, E-Periodica, <https://www.e-periodica.ch>

HOTEL JUNGFRAU



In der grössten Fussgängerzone der Alpen!

Familie Herbert Volken-Fallert
Bergführer und Skilehrer
CH-3984 Fiesch/Kühboden, Wallis
Telefon 028 71 1988 / 712223

HAUTE-NENDA, terrasse ensoleillée au cœur des promenades des bisces, 200 km de chemins pédestres. Nombré chalets et appartements à louer. Hôtels et pensions, piscine, tennis, places de jeux pour enfants. Télécabine et télésiège; animation. Nouveau: ski d'été.

Office du tourisme
Tél. 027 88 1444
1961 HAUTE-NENDA
Télex 38643



HOTEL MICKEL

CH-3906 SAAS-FEE

Familienhotel gehobener Mittelklasse unter persönlicher Führung des Besitzerehepaares! Alle Zimmer mit Balkon, Bad und WC sowie Selbstwahltelefon und Radio. Stark ermässigte Halbpensionspreise: Juni, September und Oktober.

Propr.: E. u. J. Bumann-Fux
Telefon 028 57 21 18

St. Niklaus VS Gasenried Herbrigen, Rittinen

Der Kurort für Wanderer mit sehr gesunder Luft. Tennisplätze, Hallenschwimmbad, Wanderwege usw., gepflegte Hotels und Privat-Ferienwohnungen.

Nähere Auskünfte erteilt
Verkehrsverein St. Niklaus,
Telefon 028 56 16 15

VERBIER

1500-3300 m

FITNESS + NATURE + SKI D'ÉTÉ

Station familiale par excellence; 1200 possibilités de logement: en hôtels, chalets, appartements. Semaines vertes: de juin à octobre; animations: culturelles et sportives; Centre sportif: tennis, piscine alpine chauffée, approach golf (unique en Suisse), promenades accompagnées, cours en botanique et dessin, pétanque, soirées folkloriques, soirées musicales.

Ecole d'alpinisme; réserve naturelle: à proximité; Ski d'été: Tortin-Col des Gentiannes 2700-3100 m, 1 cabine à 125 personnes, 2 télégéliers, ski de fond, restaurant.

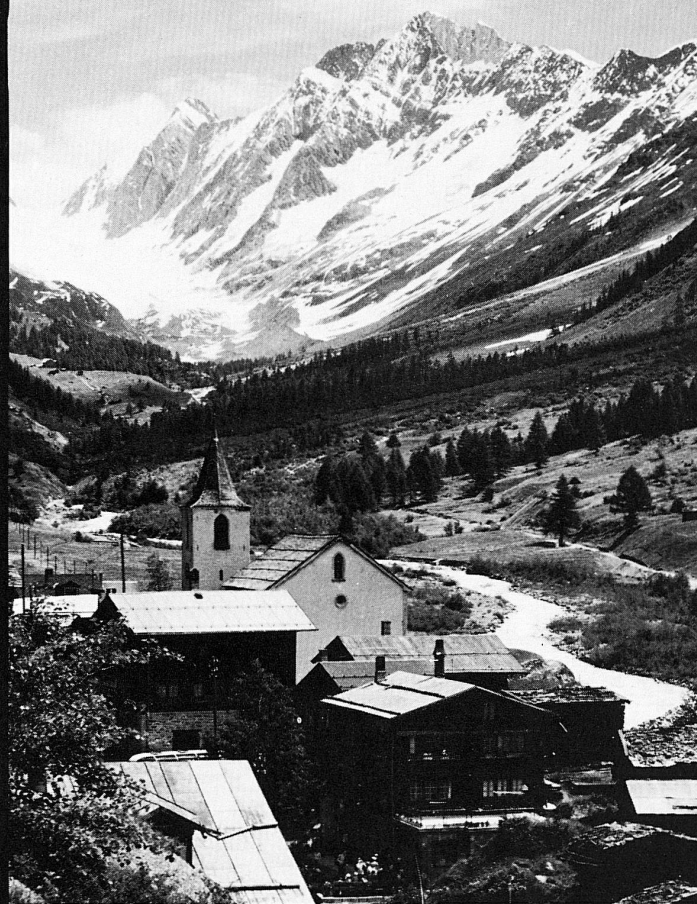
Coupe du monde FIS: Descente dames le 20.1.83

Renseignements: Office du tourisme, CH-1936 Verbier
Tél. 026 76222



WALLIS

VALAIS



Prospectus et renseignements: Union valaisanne du tourisme, 1951 Sion, tél. 027 223161, télex 38164

Zermatt, 1620 m, autofrei Preiswerte Ferien nach Mass

Meridionales alpines Bioklima, 388 km Wanderwege - Bergsteigerzentrum

Snow Beach: Grösstes Sommerskigebiet der Alpen

11.7.-4.9. Sommerskischule, Pauschale Fr. 235.- pro Woche. 11 Hallenbäder - 16 Tennisplätze - 2 Tennishallen - Vita-Parcours

Auskunft: Verkehrsbüro
3920 Zermatt, Tel. 028 67 1031
Telex 38130

Hotel Garni

La Collina ****

Saas Fee



- Erhöhte, ruhige Lage, Nähe Parkplatz
- 30 Betten - exklusive Einrichtung
- Hallenbad
- Solarium - Sauna
- Hotel-Bar - Snacks

Familie César Zurbruggen
Bergführer und Skilehrer, Tel. 028 57 1938

ZERMATT

Hotel Adonis***

Das gepflegte Frühstückshotel an ruhiger Lage, 3 Minuten zur Talstation Kl. Matterhorn. Alle Zimmer mit Bad oder Dusche, WC, Radio und Telefon. Sauna und Solarium. Rustikaler Aufenthaltsraum mit Bar.

Tel. 028 67 3427, Zermatt.

VALAIS Pays d'accueil et de soleil



SAAS GRUND

- Für Sie und Ihre Familie
- 4000 Betten in Hotels und Chalets
- 280 km Wanderwege

Rufen Sie uns an, wir vermitteln Ihnen gerne eine passende Unterkunft.

Verkehrsverein, 3901 Saas Grund, Telefon 028 57 2403



Ruhig und bequem fährt man vom internationalen Eisenbahnknotenpunkt Brig mit der Brig-Visp-Zermatt-Bahn ins Herz der höchsten Schweizer Alpen nach Zermatt, am Fusse des Matterhorns.

Ein unvergessliches Erlebnis ist die Fahrt mit der Zahnradbahn auf den Gornergrat, 3089 m ü. M., dem berühmten Aussichtsberg inmitten der höchsten Viertausender des schweizerischen Alpengebietes.

Sozusagen als Fortsetzung der Gornergratbahn erschliesst die Luftseilbahn Gornergrat-Hohtäli-Stockhorn eine noch umfassendere Rundsticht. Endstation 3407 m ü. M.

Gratisparkplätze in Visp für Reisende Richtung Zermatt. Günstige Familienbillette.

Auskunft und Prospekte: Direktion der Brig-Visp-Zermatt- und der Gornergrat-Bahn, 3900 Brig, Tel. 028 23 1333

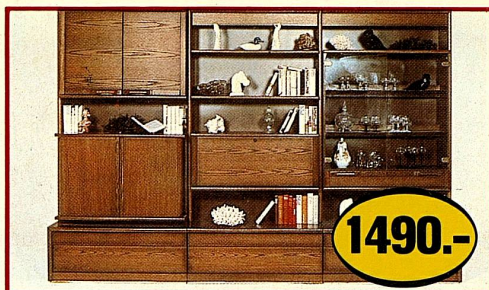


fiesch

***HOTEL CHRISTANIA

Familien Grandi & Allet, 3984 Fiesch - Telefon 028 / 71 21 12

Das neue komfortable Hotel befindet sich mitten im Dorfzentrum von Fiesch, abseits des Durchgangsverkehrs. Seine Lage garantiert dem Gast wichtige Erholungsfaktoren wie Sonne, Ruhe und einen schönen Ausblick. Pauschalwochen Sommer und Winter.



Fein verarbeitete Element-Wohnwand in Eiche mit massiven Griffleisten, TV-Abteil, Besteckschubladen, Bar/Sekretär usw. nur **1980.-**

Jetzt zugreifen! – Einmalige Gelegenheit!

Teilweise mit voller Garantie!

Amtl. bewilligt:
Saison
Schluss-Verkauf
Sonder-Verkauf

Wir stossen postenweise Einzelstücke ab mit teilweisen Reduktionen bis **70%**



Rustikale Element-Stollenwand, in Eiche fourniert, Schweizer Qualität, mit grosser Vitrine, Haus-Bar und extratiefen Schubladen, Länge ca. 350 cm nur **2895.-**



1890.-

Sehr solide Eck-Polstergarnitur mit strapazierbarem Raschel-Cord-Bezug. Anatomisch richtige Rückenpolsterung, 6plätzig, wie Bild nur **2640.-**



3690.-

Einmalige Echt-Nappaleder-Garnitur mit massivem Holzgestell, ganze Kombination mit Sofa 3plätzig, Sofa 2plätzig und Fauteuil nur **4550.-**



1450.-

3teil. Element-Wohnwand in Eiche rustikal mit Beleuchtungen. Länge ca. 260 cm nur **1890.-**



578.-

Nordische Kiefer-Polstergruppe, Sofa 3plätzig, Sofa 2plätzig und Fauteuil nur **795.-**



2270.-

Zeitlose Eck-Polstergruppe mit Federkernpolsterung und attraktivem Stoffbezug – praktische Eck-Etagère, komplett nur **2790.-**



598.-

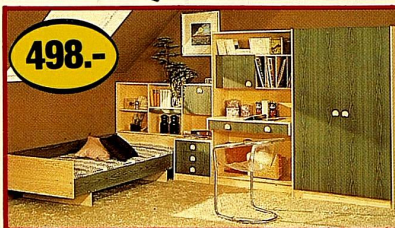
99.-

Boris – Attraktive Essgruppe in echt Eiche/Esche, tabakfarbig gebeizt, Auszugstisch mit 1 Einlage nur **755.-**



228.-

1 Posten Kajütenbetten 190/90 cm in massiver Buchel inkl. Leiter und Roll-Lättli nur **298.-**



498.-

Nochmals ca. 60 Studios, 4teilig, mit Schrank/Schreibtisch, Nachttisch, ohne Bettüberbau, sogar mit Lättlicouch nur **658.-**



895.-

Studio Hit, 2farb., 5teil. wie Bild, jedoch ohne Dekorationen nur **1090.-**

ORIENT-TEPPICH
Durch Direkt-Import, darum so
Z. B. Indischer Mir, ca. 170/210
(ca. 180.000 Knoten/m²) 100% Wolle
AUSLEGETEPPICHE
150 verschiedene Qualitäten, ab 13.50 m²
VORHÄNGE
Sie bringen... wir nähern für Sie
zu Selbstkosten
BETTWÄSCHE
Mod. Bettwäsche-Sets, bestehend
aus 100% Kattun, 2 Pfülmern, ab 120.-

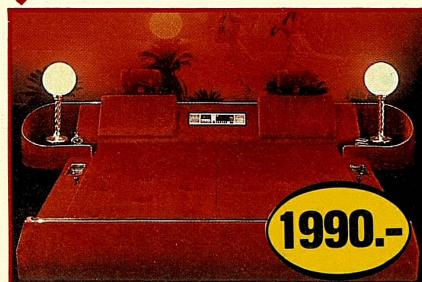
Riesige Resten mit 50% Rabatt

Jetzt
einmalige
Gelegenheiten
Nur solange
Vorrat reicht
Gratislagerung
Teilzahlung

**Möbel
Märki**

Hunzenschwil / Aarg.
Seewen/Schwyz
Freienbach-Pfäffikon
Root-Luzern bis 15.7.
Spreitenbach im Emmentaler
Zürich-Schwamendingen

Mo bis Fr 8–21 Uhr
Samstag bis 17 Uhr
Täglich 8–18.30 Uhr
Mittwoch bis 21 Uhr
Mo bis Fr 9–21 Uhr
Samstag bis 17 Uhr
Täglich 8–18.30 Uhr
Mittwoch bis 21 Uhr
Mo bis Fr 10–21 Uhr
Samstag 8–17 Uhr
Täglich 9–18.30 Uhr
Donnerstag bis 21 Uhr



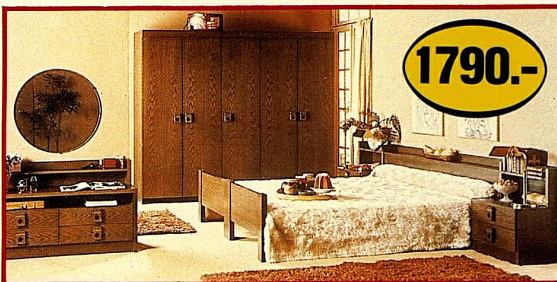
1990.-

Polsterbett, Qualitäts-Unter- und Obermatratzen inbegriffen. Mit Fusshochlagerung und autom. Kopfhochlage, Stoff braun/beige. Jetzt nur **2850.-**. Bei Abholung nur **2595.-**



890.-

Attraktives Polsterbett mit Bettkasten, Grösse ca. 150/200 cm nur **995.-**



1790.-

Schweizer Qualitäts-Schlafzimmer in Eiche, mit handwerklichen Stollenbetten, 5türigem Hochschrank nur **1990.-**