

**Zeitschrift:** Die Schweiz = Suisse = Svizzera = Switzerland : offizielle Reisezeitschrift der Schweiz. Verkehrszentrale, der Schweizerischen Bundesbahnen, Privatbahnen ... [et al.]

**Herausgeber:** Schweizerische Verkehrszentrale

**Band:** 55 (1982)

**Heft:** 6: Valle di Poschiavo

## Werbung

### Nutzungsbedingungen

Die ETH-Bibliothek ist die Anbieterin der digitalisierten Zeitschriften auf E-Periodica. Sie besitzt keine Urheberrechte an den Zeitschriften und ist nicht verantwortlich für deren Inhalte. Die Rechte liegen in der Regel bei den Herausgebern beziehungsweise den externen Rechteinhabern. Das Veröffentlichen von Bildern in Print- und Online-Publikationen sowie auf Social Media-Kanälen oder Webseiten ist nur mit vorheriger Genehmigung der Rechteinhaber erlaubt. [Mehr erfahren](#)

### Conditions d'utilisation

L'ETH Library est le fournisseur des revues numérisées. Elle ne détient aucun droit d'auteur sur les revues et n'est pas responsable de leur contenu. En règle générale, les droits sont détenus par les éditeurs ou les détenteurs de droits externes. La reproduction d'images dans des publications imprimées ou en ligne ainsi que sur des canaux de médias sociaux ou des sites web n'est autorisée qu'avec l'accord préalable des détenteurs des droits. [En savoir plus](#)

### Terms of use

The ETH Library is the provider of the digitised journals. It does not own any copyrights to the journals and is not responsible for their content. The rights usually lie with the publishers or the external rights holders. Publishing images in print and online publications, as well as on social media channels or websites, is only permitted with the prior consent of the rights holders. [Find out more](#)

**Download PDF:** 12.01.2026

**ETH-Bibliothek Zürich, E-Periodica, <https://www.e-periodica.ch>**

# Museen Musées



## Liechtensteinische Kunstsammlungen FL-9490 Vaduz, Städtle 37

**Öffnungszeiten:** 1. April bis 31. Okt.  
10.00–12.00; 13.30–17.30 täglich  
1. Nov. bis 31. März  
10.00–12.00; 14.00–17.30,  
Montag geschl.

Gruppen wenn möglich bitte vorher anmelden:  
Liechtensteinische Kunstsammlungen,  
FL-9490 Vaduz, Städtle 37, Tel. 075 22341. –  
Konservator: Dr. Georg Malin

*Peter Paul Rubens, 1577–1640, Bildnis eines Mädchens*



## Schloss Arenenberg Napoleon-Museum

Das Napoleon-Museum Arenenberg ist mit Ausnahme des Montagvormittags täglich geöffnet:

Vom 1. Mai bis 30. September: 9–12 und 13.30–18 Uhr  
im April und Oktober: 10–12 und 13.30–17 Uhr  
vom 1. November bis 31. März: 10–12 und 13.30–16 Uhr

November bis Februar den ganzen Montag geschlossen.

Der Konservator bittet grössere Gesellschaften um Voranmeldung:  
Willi Hugentobler, 8268 Mannenbach

Telefon: Schloss 072 64 18 66, Wohnung 64 13 23

## Kunsthandel und Antiquitäten

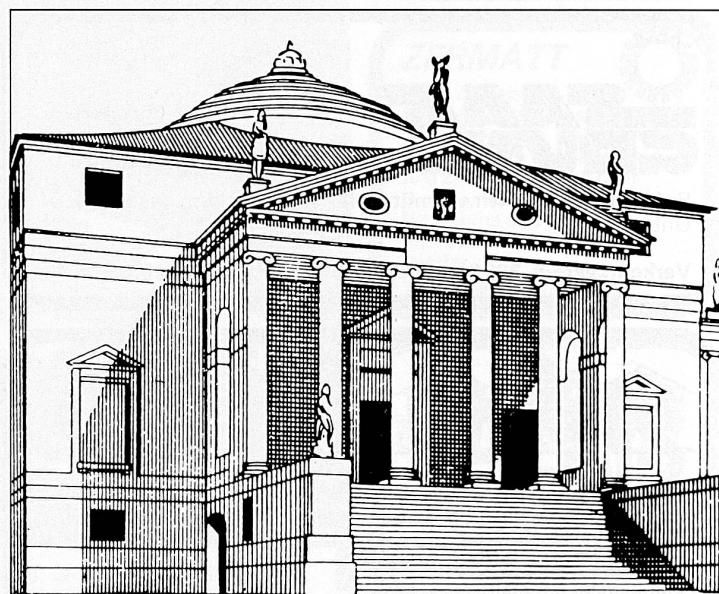


Edouard Manet,  
«Au café», 1878

## Sammlung Oskar Reinhart

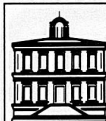
«Am Römerholz»  
Haldenstrasse 95  
8400 Winterthur  
Tel. 052 234 121

geöffnet  
täglich 10–16 Uhr,  
Montag geschlossen



Ehemalige Privatsammlung von Dr. h. c. Oskar Reinhart, die als Schenkung an die Eidgenossenschaft seit 1970 öffentlich zugänglich ist.

Alte Meister (Cranach, Bruegel, Grünewald, Holbein u. a.) –  
Französische Malerei von Poussin, Corot, Daumier bis Cézanne

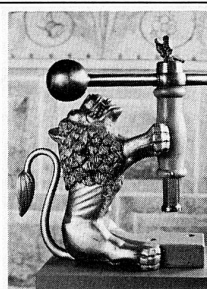


BÜNDNER  
KUNSTMUSEUM  
CH - 7000 CHUR

16. Mai bis 27. Juni

### 15 britische Künstler Eine Ausstellung über Malerei

geöffnet täglich 10–12 und 14–  
17 Uhr. Jeden 1. und 3. Freitag  
des Monats auch 18.30–21.00  
Uhr. Montag, Pfingsten und  
Aufahrt geschlossen.



## Museum des Kantons Thurgau Frauenfeld

**Historisches Museum im Schloss:** Geöffnet  
Di bis So von 14 bis 17 Uhr. Am Mi, Sa und So  
Eintritt frei

**Naturwissenschaftliches Museum im  
Luzernerhaus,** Freie Strasse 24: Geöffnet Mi, Sa  
und So von 14 bis 17 Uhr. Eintritt frei

**Kunstsammlung im Haus Sonnenberg, Ring-  
strasse 16:** Geöffnet Mi, Sa und So von 14 bis 17  
Uhr. Eintritt frei

## Ausstellungen im Helmhaus, Zürich

Öffnungszeiten: Di–So 10–18 Uhr,  
Do auch 20–22 Uhr,  
Mo geschlossen, Eintritt frei.

1. Mai bis 13. Juni 1982  
**Max Truninger**

19. Juni bis 8. Aug. 1982  
**Sektionsausstellung  
GSMB und GSMB + K**

## Winterthur – Stadt der Museen

**Kunstmuseum** (Museumstr.) Gemäldesammlung aus neuerer und  
neuester Zeit, Münzkabinett, naturwissenschaftliche Sammlungen  
**Stiftung Oskar Reinhart** (Stadthausstrasse) Deutsche, österrei-  
chische und schweizerische Maler des 19. und 20. Jh.

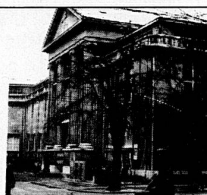
**Sammlung Oskar Reinhart «Am Römerholz»** Alte Meister und  
französische Kunst des 19. Jahrhunderts

**Sammlung Briner** (Rathaus, Marktgasse) Deutsche und hollän-  
dische Kleinmeister

**Uhrensammlung Kellenberger** (Rathaus, Marktgasse)  
Uhren aus allen Zeitaltern und Weltgegenden

**Museum Lindengut** (Römerstrasse)  
Wohnkultur des 18. Jahrhunderts

**Schlösser Hegi, Mörsburg, Wülflingen**  
Historische Sammlungen und Ofen



Kunstmuseum Winterthur

**Kunsthalle im Waaghaus** (Marktgasse 25)  
Wechselnde Ausstellungen heutiger Kunst  
**Gewerbemuseum** (Kirchplatz)  
Wechselnde kunstgewerbliche Ausstellungen

## Abegg-Stiftung Riggisberg

Ständige Ausstellung angewandter Kunst  
Wechselausstellung 1982:

**Der gedeckte Tisch  
Leinendamaste des 16.  
bis 19. Jahrhunderts**

Öffnungszeit:  
9. Mai bis 24. Oktober  
täglich 14 bis 17 Uhr

Postauto ab Bern-Schanzenpost  
13.45 bis Stiftung,  
zurück nach Bern 17.03 ab Stiftung

Exposition permanente d'art appliqué  
Exposition temporaire 1982:

**Le linge damassé et l'art  
de la table du XVI<sup>e</sup>  
au XIX<sup>e</sup> siècle**

Ouverture: 9 mai au 24 octobre  
tous les jours de 14 à 17 heures

Autocar postal direct de la gare  
de Berne, départ 13 h 45 et retour  
départ de la Fondation Abegg 17 h 03

