

Zeitschrift: Die Schweiz = Suisse = Svizzera = Switzerland : offizielle Reisezeitschrift der Schweiz. Verkehrszentrale, der Schweizerischen Bundesbahnen, Privatbahnen ... [et al.]

Herausgeber: Schweizerische Verkehrszentrale

Band: 55 (1982)

Heft: 5: Bluestwanderungen am Bodensee zwischen Rorschacherberg und Seerücken = A travers la région du lac de Constance = Escursioni primaverili lungo il Lago di Costanza = Rambles through blossom by the Lake of Constance

Werbung

Nutzungsbedingungen

Die ETH-Bibliothek ist die Anbieterin der digitalisierten Zeitschriften auf E-Periodica. Sie besitzt keine Urheberrechte an den Zeitschriften und ist nicht verantwortlich für deren Inhalte. Die Rechte liegen in der Regel bei den Herausgebern beziehungsweise den externen Rechteinhabern. Das Veröffentlichen von Bildern in Print- und Online-Publikationen sowie auf Social Media-Kanälen oder Webseiten ist nur mit vorheriger Genehmigung der Rechteinhaber erlaubt. [Mehr erfahren](#)

Conditions d'utilisation

L'ETH Library est le fournisseur des revues numérisées. Elle ne détient aucun droit d'auteur sur les revues et n'est pas responsable de leur contenu. En règle générale, les droits sont détenus par les éditeurs ou les détenteurs de droits externes. La reproduction d'images dans des publications imprimées ou en ligne ainsi que sur des canaux de médias sociaux ou des sites web n'est autorisée qu'avec l'accord préalable des détenteurs des droits. [En savoir plus](#)

Terms of use

The ETH Library is the provider of the digitised journals. It does not own any copyrights to the journals and is not responsible for their content. The rights usually lie with the publishers or the external rights holders. Publishing images in print and online publications, as well as on social media channels or websites, is only permitted with the prior consent of the rights holders. [Find out more](#)

Download PDF: 12.01.2026

ETH-Bibliothek Zürich, E-Periodica, <https://www.e-periodica.ch>

Emmental



Gasthof zum Weißen Rößli 3532 Zäziwil

Emmentaler Ferien für die ganze Familie. Wandern und entdecken.
SBB-Linie Bern-Luzern

Vollpension Fr. 38.—, Lokalitäten für jeden Anlass, 20–300 Personen.

Familie F. Hiltbrunner
Telefon 031 91 1532

Langnau

das schöne Dorf im Emmental

Besuchen Sie das

**Heimatmuseum
im «Chüechlihus»**

Auskunft erteilt: Tel. 035 2 18 19

Feinschmecker-Näsli hend am liebschte Chalet-Chäsli.



Chalet Käse AG,
3400 Burgdorf



EBT SMB VHB

Drei leistungsfähige Regionallinien zu den Zentren und zum landesweiten Netz der Schweizer Bahnen

Rasches und bequemes Reisen durch

EMMENTAL, JURA, OBERAARGAU

Drei Regionen voller Abwechslungen – ideal für Freizeit und Erholung
Wer sie kennt, liebt sie!

Auskünfte sowie Reise- und Wandervorschläge erhalten Sie an allen Bahnschaltern oder bei der Direktion EBT/SMB/VHB, 3400 Burgdorf.

Emmental-Burgdorf-Thun-Bahn
Solothurn-Münster-Bahn, Vereinigte Huttwil-Bahnen

Lützelflüh verdient Ihr Interesse



u. a. die kleine
Ausstellung

«Gotthelf-Stube»

im Pfarrhaus-Speicher

EMMENTHALER HANDWEBEREI

Bei uns ist immer

«Tag der offenen Türen»

Sie sind also bei uns stets willkommen.

Oder sollen wir Ihnen unseren
Farbenprospekt und eine Auswahl
zustellen?

3532 Zäziwil,
Telefon 031 91 04 08

Wanderland-Wunderland im Herzen der Schweiz



mit dem **reka**-Wanderpass

Auskunft, Prospekte

Wandervorschläge: Verkehrsverband Emmental 3550 Langnau 035 2 42 52

Herrliches Ausflugs-, Ferien- und Wandergebiet

Mannigfaltige Ausflugsmöglichkeiten zu prächtigen Aussichtspunkten. Historische Schlösser mit interessanten Museen. Heimelige Dörfer. Gepflegte Gaststätten, Hotels und Kurhäuser. Ferienwohnungen. Frei- und Hallenbäder.



RINDERBERG



Zum Glück gibt es die **Gondelbahn Zweisimmen-Rinderberg**

950 m bis 2080 m über Meer
Wundervolle Rundschau auf die Berner,
Freiburger und Waadtländer Alpen. Er-
mässigte Ausflugs- und Familienbil-
lette. Grosse Sonnenterrasse, Wander-
gebiet.

Auskunft:
Gondelbahn Zweisimmen-Rinderberg
Telefon 030 2 11 95

Bönigen

Ein Ferienort, wie Sie ihn lieben . . .

Ruhige Hotels direkt am See.
Ferienwohnungen. Camps. 6 km
lange Seepromenade. Herrliches
Wandergelände.

Der Seekurort bei Interlaken

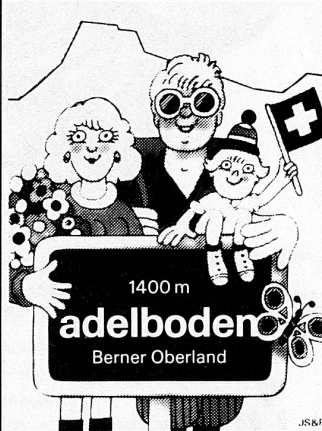
Einzigartiges Strandbad mit Warmwasser-Freiluftbad und geheizter
Liegehalle. Reiter- und Wassersport. Zusätzlich werden Hallenbäder,
Tennis und Golf im nur 5 Busminuten entfernten Interlaken angeboten.
Sehenswert ist »Alt-Bönigen« mit den alten, engen Gassen und reich-
bemalten Holzhäusern. Verkehrsbüro 3806-Bönigen Tel. 036 22 29 58



JZK

Jugendzentrum
Kandersteg

Mit vier Häusern und 17,5 ha Gelände
zählt das JZK zu den grössten jugend-
touristischen Betrieben der Schweiz.
Verlangen Sie weitere Auskünfte über
Telefon 033 75 11 39.



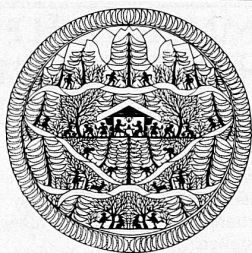
Wanderferien-Insel
Hotels und Ferienchalets
Auskunft: Verkehrsbüro,
3715 Adelboden,
Tel. 033 73 22 52, Telex 922121



Ausgangspunkt für prächtige Wanderungen:

- First-Faulhorn-Schnige Platte
- First-Grosse Scheidegg-Grin-
delwald
- First-Bachsee-Bussalp

Bergbahnen Grindelwald-First
3818 Grindelwald
Telefon 036 53 12 84



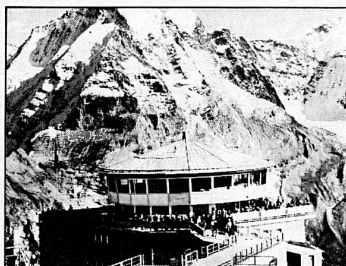
berner oberland

Umfangreiches
Hobbyferien-Angebot
erhalten Sie vom
Verkehrsverband
Jungfraustrasse 38
3800 Interlaken
Telefon 036 22 26 21

Beatenberg

Der sonnenreichste Ferienort des Berner
Oberlandes. Familienfreundlich.
Ideal für jung und alt
**Im Frühjahr und Herbst besonders
schön und vorteilhaft Sesselbahn
Beatenberg-Niederhorn
Herbstvergünstigung im Oktober**

Auskunft und Prospekte: Verkehrsbüro
3803 Beatenberg, Tel. 036 41 12 86



Drehrestaurant Piz Gloria, 2970 m

SCHILTHORN Mürren

Durch James Bond weltbekannt geworden.
Der Wunder- und Wanderberg des Berner
Oberlandes.
Wir fahren jede halbe Stunde ab Talstation
Stechelberg im Lauterbrunnental. Nur 18 km
von Interlaken. 1500 Gratisparkplätze. Ferien-
und Halbtaxabonnements gültig. Günstige
Gruppentarife und Verpflegungsmöglichkei-
ten.

Auskünfte: Direktion Schilthornbahn AG,
Höheweg 95, 3800 Interlaken, Tel. 036
22 62 44



Ideal für Vereins-, Betriebs- und Familien-Ausflüge

Gondelbahn Grindelwald Männlichen

- vielseitiges Wandergelände
- familienfreundlich
- Bergrestaurant
- 1200 Gratisparkplätze
- leicht erreichbar