

Zeitschrift: Die Schweiz = Suisse = Svizzera = Switzerland : offizielle Reisezeitschrift der Schweiz. Verkehrszentrale, der Schweizerischen Bundesbahnen, Privatbahnen ... [et al.]

Herausgeber: Schweizerische Verkehrszentrale

Band: 54 (1981)

Heft: 10: Le tunnel du Simplon a 75 ans = I 75 anni della galleria del Sempione = 75 Jahre Simplontunnel = 75th anniversary of the Simplon Tunnel

Werbung

Nutzungsbedingungen

Die ETH-Bibliothek ist die Anbieterin der digitalisierten Zeitschriften auf E-Periodica. Sie besitzt keine Urheberrechte an den Zeitschriften und ist nicht verantwortlich für deren Inhalte. Die Rechte liegen in der Regel bei den Herausgebern beziehungsweise den externen Rechteinhabern. Das Veröffentlichen von Bildern in Print- und Online-Publikationen sowie auf Social Media-Kanälen oder Webseiten ist nur mit vorheriger Genehmigung der Rechteinhaber erlaubt. [Mehr erfahren](#)

Conditions d'utilisation

L'ETH Library est le fournisseur des revues numérisées. Elle ne détient aucun droit d'auteur sur les revues et n'est pas responsable de leur contenu. En règle générale, les droits sont détenus par les éditeurs ou les détenteurs de droits externes. La reproduction d'images dans des publications imprimées ou en ligne ainsi que sur des canaux de médias sociaux ou des sites web n'est autorisée qu'avec l'accord préalable des détenteurs des droits. [En savoir plus](#)

Terms of use

The ETH Library is the provider of the digitised journals. It does not own any copyrights to the journals and is not responsible for their content. The rights usually lie with the publishers or the external rights holders. Publishing images in print and online publications, as well as on social media channels or websites, is only permitted with the prior consent of the rights holders. [Find out more](#)

Download PDF: 13.01.2026

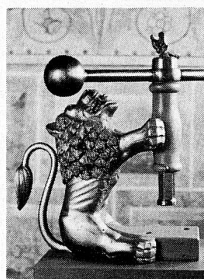
ETH-Bibliothek Zürich, E-Periodica, <https://www.e-periodica.ch>

Museen Musées



Schloss Arenenberg Napoleon-Museum

Das Napoleon-Museum Arenenberg ist mit Ausnahme des Montagvormittags täglich geöffnet:
 Vom 1. Mai bis 30. September: 9–12 und 13.30–18 Uhr
 im April und Oktober: 10–12 und 13.30–17 Uhr
 vom 1. November bis 31. März: 10–12 und 13.30–16 Uhr
 November bis Februar den ganzen Montag geschlossen.
 Der Konservator bittet grössere Gesellschaften um Voranmeldung:
 Willi Hugentobler, 8268 Mannenbach
 Telefon: Schloss 072 64 18 66, Wohnung 64 13 23



Museum des Kantons Thurgau Frauenfeld

Historisches Museum im Schloss: Geöffnet Di bis So von 14 bis 17 Uhr. Am Mi, Sa und So Eintritt frei

Naturwissenschaftliches Museum im Luzernerhaus, Freie Strasse 24: Geöffnet Mi, Sa und So von 14 bis 17 Uhr. Eintritt frei

Kunstsammlung im Haus Sonnenberg, Ringstrasse 16: Geöffnet Mi, Sa und So von 14 bis 17 Uhr. Eintritt frei

Winterthur – Stadt der Museen

Kunstmuseum (Museumstrasse) Gemäldesammlung aus neuerer und neuester Zeit, Münzkabinett, naturwissenschaftliche Sammlungen

Stiftung Oskar Reinhart (Stadthausstrasse) Deutsche, österreichische und schweizerische Maler des 19. und 20. Jh.

Sammlung Oskar Reinhart «Am Römerholz» Alte Meister und französische Kunst des 19. Jahrhunderts

Sammlung Briner (Rathaus, Marktgasse) Deutsche und holländische Kleinmeister

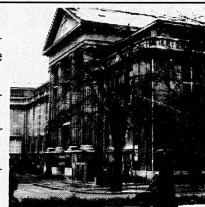
Uhrensammlung Kellenberger (Rathaus, Marktgasse) Uhren aus allen Zeitaltern und Weltgegenden

Museum Lindengut (Römerstrasse)

Wohnkultur des 18. Jahrhunderts

Schlösser Hegi, Mörsburg, Wülflingen

Historische Sammlungen und Öfen



Kunstmuseum Winterthur

Kunsthalle im Waaghaus (Marktgasse 25)

Wechselnde Ausstellungen heutiger Kunst

Gewerbemuseum (Kirchplatz)

Wechselnde kunstgewerbliche Ausstellungen



Edouard Manet,
«Au café», 1878

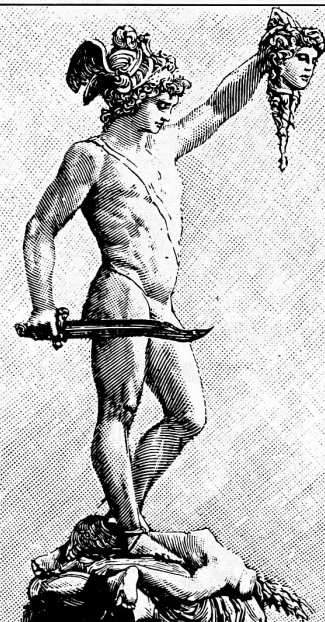
Sammlung Oskar Reinhart

«Am Römerholz»
Haldenstrasse 95
8400 Winterthur
Tel. 052 23 41 21

geöffnet
täglich 10–16 Uhr,
Montag geschlossen

Ehemalige Privatsammlung von Dr. h. c. Oskar Reinhart, die als Schenkung an die Eidgenossenschaft seit 1970 öffentlich zugänglich ist.

Alte Meister (Cranach, Bruegel, Grünewald, Holbein u. a.) – Französische Malerei von Poussin, Corot, Daumier bis Cézanne



Ausstellungen im Helmhaus, Zürich

Öffnungszeiten: Di–So 10–18 Uhr
Do auch 20–22 Uhr,
Mo geschlossen, Eintritt frei.

10. Okt. bis 29. Nov. 1981

Dieter Roth – Grafik II

Eine Ausstellung der Kunstgesellschaft Zürich

RÄTISCHES MUSEUM CHUR

Hofstrasse 1
Tel. 081 22 29 88

Archäologische und kulturhistorische Sammlung Graubündens.
Öffnungszeiten: Di bis So 10 bis 12, 14 bis 17 Uhr, Mo geschlossen, Ausnahmen vorgesehen. Gruppen ausserhalb der Öffnungszeiten nach Vereinbarung.

Schweizerisches PTT-Museum 3030 Bern Helvetiaplatz 4

Wechselausstellungen über bestimmte Themen aus Geschichte und Gegenwart der PTT

Wertezeichensammlung PTT (grosse, ständige Ausstellung von Briefmarken der ganzen Welt und von wertvollen Spezialsammlungen)

Geöffnet: Werktags 9–12 und 14–17 Uhr
An Sonntagen 10–12 und 14–17 Uhr
Montagvormittag und an hohen Feiertagen geschlossen

Eintritt frei