

Zeitschrift: Die Schweiz = Suisse = Svizzera = Switzerland : offizielle Reisezeitschrift der Schweiz. Verkehrszentrale, der Schweizerischen Bundesbahnen, Privatbahnen ... [et al.]

Herausgeber: Schweizerische Verkehrszentrale

Band: 54 (1981)

Heft: 9: Autour du lac de Neuchâtel = Rund um den Neuenburgersee = Lungo le sponde del lago di Neuchâtel = Around the Lake of Neuchâtel

Werbung

Nutzungsbedingungen

Die ETH-Bibliothek ist die Anbieterin der digitalisierten Zeitschriften auf E-Periodica. Sie besitzt keine Urheberrechte an den Zeitschriften und ist nicht verantwortlich für deren Inhalte. Die Rechte liegen in der Regel bei den Herausgebern beziehungsweise den externen Rechteinhabern. Das Veröffentlichen von Bildern in Print- und Online-Publikationen sowie auf Social Media-Kanälen oder Webseiten ist nur mit vorheriger Genehmigung der Rechteinhaber erlaubt. [Mehr erfahren](#)

Conditions d'utilisation

L'ETH Library est le fournisseur des revues numérisées. Elle ne détient aucun droit d'auteur sur les revues et n'est pas responsable de leur contenu. En règle générale, les droits sont détenus par les éditeurs ou les détenteurs de droits externes. La reproduction d'images dans des publications imprimées ou en ligne ainsi que sur des canaux de médias sociaux ou des sites web n'est autorisée qu'avec l'accord préalable des détenteurs des droits. [En savoir plus](#)

Terms of use

The ETH Library is the provider of the digitised journals. It does not own any copyrights to the journals and is not responsible for their content. The rights usually lie with the publishers or the external rights holders. Publishing images in print and online publications, as well as on social media channels or websites, is only permitted with the prior consent of the rights holders. [Find out more](#)

Download PDF: 12.01.2026

ETH-Bibliothek Zürich, E-Periodica, <https://www.e-periodica.ch>

Museen Musées

Abegg-Stiftung Riggisberg

Ständige Ausstellung angewandter Kunst
Wechselausstellung 1981:
**Neue Konservierungsarbeiten
und «osmanische» Textilien**



Öffnungszeiten: 10. Mai bis 25. Oktober,
täglich 14 bis 17 Uhr

Postauto ab Bern-Schanzenpost
13.45 und 14.05 Uhr bis Stiftung,
zurück nach Bern 17.03 Uhr ab Stiftung

Exposition permanente d'art appliqué
Exposition temporaire 1981:
**Travaux récents de l'atelier
de restauration
et tissus «Ottomans»**

Ouverture: 10 mai au 25 octobre
tous les jours de 14 à 17 heures
Autocar postal direct de la gare de
Berne, départs 13h45 et 14h05 et retour
départ de la Fondation Abegg 17h03



Edouard Manet,
«Au café», 1878

Ehemalige Privatsammlung von Dr. h.c. Oskar Reinhart, die als
Schenkung an die Eidgenossenschaft seit 1970 öffentlich zugäng-
lich ist.

Alte Meister (Cranach, Bruegel, Grünewald, Holbein u.a.) –
Französische Malerei von Poussin, Corot, Daumier bis Cézanne

Sammlung Oskar Reinhart

«Am Römerholz»
Haldenstrasse 95
8400 Winterthur
Tel. 052 23 41 21

geöffnet
täglich 10–16 Uhr,
Montag geschlossen



Museo Vela Ligornetto TI

Aperto dal 1° marzo al
15 novembre, ore 9–12 e 14–17.
Chiuso il lunedì. Entrata gratuita.

Conservatore: G. Casanova,
Tel. 091 47 1353.

Collezione delle opere di Vincenzo
Vela (1820–1891), lasciate alla Con-
federazione svizzera, insieme alla
villa tramite il figlio Spartaco.
Aperto al pubblico nel 1898, riatta-
to nel 1919 e nel 1961.

Sculture e abbozzi in terracotta e modelli in gesso rispecchianti praticamente
l'insieme dell'opera plastica di Vincenzo Vela, libri, schizzi, documenti e ri-
cordi personali dell'artista. Disegni e pitture di Spartaco Vela (1854–1895) e
sculture in gesso di Lorenzo Vela (1812–1897).
Collezione di pitture raccolte da Vincenzo, Spartaco e Lorenzo Vela: opere
lombarde, piemontesi e ticinesi, XVII al XIX secolo.

RÄTISCHES MUSEUM CHUR

Hofstrasse 1
Tel. 081 22 29 88

Archäologische und kulturhistorische
Sammlung Graubündens.
Öffnungszeiten: Di bis So 10 bis 12, 14
bis 17 Uhr, Mo geschlossen, Ausnah-
men vorgesehen. Gruppen ausserhalb
der Öffnungszeiten nach Vereinbarung.

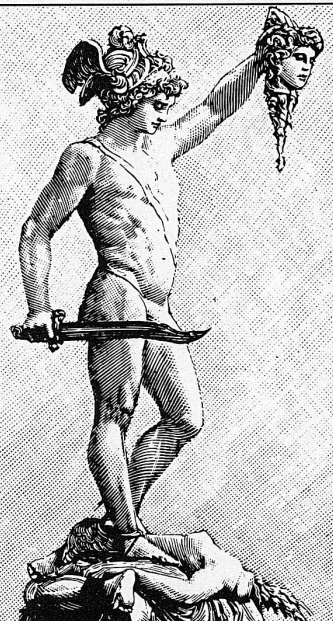
Kunstmuseum Luzern

Robert-Zünd-Strasse 1
CH-6002 Luzern

3000 Jahre Glaskunst

von der Antike bis zum Jugendstil
19.7. bis 13.9.81

Sammlung: Kunst 16.–20. Jh.
Täglich: 10–12, 14–17,
Mi 19.30–21.30 Uhr, während der
IMF verlängerte Öffnungszeiten
Telefon 041 239242



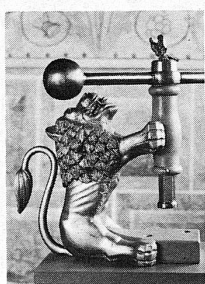
Schloss Arenenberg Napoleon-Museum

Das Napoleon-Museum Arenenberg ist mit Ausnahme des
Montagsvormittags täglich geöffnet:

Vom 1. Mai bis 30. September:	9–12 und 13.30–18 Uhr
im April und Oktober:	10–12 und 13.30–17 Uhr
vom 1. November bis 31. März:	10–12 und 13.30–16 Uhr

November bis Februar den ganzen Montag geschlossen.
Der Konservator bittet grössere Gesellschaften um Voranmeldung:
Willi Hugentobler, 8268 Mannenbach

Telefon: Schloss 072 64 18 66, Wohnung 64 13 23



Museum des Kantons Thurgau Frauenfeld

Historisches Museum im Schloss: Geöffnet
Di bis So von 14 bis 17 Uhr. Am Mi, Sa und So
Eintritt frei

**Naturwissenschaftliches Museum im
Luzernerhaus,** Freie Strasse 24: Geöffnet Mi, Sa
und So von 14 bis 17 Uhr. Eintritt frei

**Kunstsammlung im Haus Sonnenberg, Ring-
strasse 16:** Geöffnet Mi, Sa und So von 14 bis 17
Uhr. Eintritt frei

Stiftung St. Galler Museen

Historisches Museum, Museumsstrasse 50

Das bedeutendste Museum seiner Art in der Ostschweiz mit prä-
historischer Abteilung. **Museum für Völkerkunde** im gleichen
Haus.

Museum im Kirchhoferhaus, Museumsstrasse 27

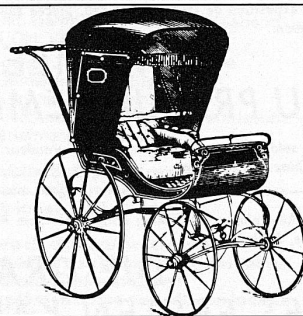
Gemäldegalerie, Silbersammlung und Münzkabinett
Dienstag bis Sonntag 10–12 Uhr, 14–16 Uhr geöffnet. Montag ge-
schlossen. Eintritt frei.

Ausstellungen im Helmhaus, Zürich

Öffnungszeiten: Di–So 10–18 Uhr
Do auch 20–22 Uhr,
Mo geschlossen, Eintritt frei.

5. September bis 2. Oktober 1981

600 Jahre Gold- und Silberschmiedekunst– von 1400 bis heute





Une exposition de très haut niveau, placée sous le patronage du Comité des fouilles archéologiques de Pékin.

L'ARMÉE TOMBALE DU PREMIER EMPEREUR DE CHINE

Cinq soldats et deux chevaux en argile grandeur nature provenant des extraordinaires fouilles de Xian en Chine. **Entrée libre.**

Eine Ausstellung von hohem Rang unter dem Patronat des chinesischen Comité für archäologische Funde, Beijing

DIE GRAB-ARMEE DES ERSTEN KAISERS VON CHINA

5 lebensgrosse Soldaten und 2 Pferde aus dem legendären Fund bei Xian, China.

Eintritt frei.

Un'esposizione eccezionale sotto il patrocinio del Comitato per i Ritrovamenti Archeologici a Pechino

LE GUARDIE DEL PRIMO IMPERATORE DI CINA

Cinque soldati in grandezza naturale e due cavalli provenienti dagli scavi presso Xi'an in Cina. **4.-12. Settembre. Entrata libera.**

4 septembre-12 septembre 1981
17 septembre- 3 octobre 1981
7 octobre -17 octobre 1981
21 octobre -31 octobre 1981

INNOVAZIONE LAGO LUGANO
SHOPPING CENTER EMMEN
PLACETTE GENÈVE
RHEINBRÜCKE BÄLE