

**Zeitschrift:** Die Schweiz = Suisse = Svizzera = Switzerland : offizielle Reisezeitschrift der Schweiz. Verkehrszentrale, der Schweizerischen Bundesbahnen, Privatbahnen ... [et al.]

**Herausgeber:** Schweizerische Verkehrszentrale

**Band:** 54 (1981)

**Heft:** 9: Autour du lac de Neuchâtel = Rund um den Neuenburgersee = Lungo le sponde del lago di Neuchâtel = Around the Lake of Neuchâtel

## **Werbung**

### **Nutzungsbedingungen**

Die ETH-Bibliothek ist die Anbieterin der digitalisierten Zeitschriften auf E-Periodica. Sie besitzt keine Urheberrechte an den Zeitschriften und ist nicht verantwortlich für deren Inhalte. Die Rechte liegen in der Regel bei den Herausgebern beziehungsweise den externen Rechteinhabern. Das Veröffentlichen von Bildern in Print- und Online-Publikationen sowie auf Social Media-Kanälen oder Webseiten ist nur mit vorheriger Genehmigung der Rechteinhaber erlaubt. [Mehr erfahren](#)

### **Conditions d'utilisation**

L'ETH Library est le fournisseur des revues numérisées. Elle ne détient aucun droit d'auteur sur les revues et n'est pas responsable de leur contenu. En règle générale, les droits sont détenus par les éditeurs ou les détenteurs de droits externes. La reproduction d'images dans des publications imprimées ou en ligne ainsi que sur des canaux de médias sociaux ou des sites web n'est autorisée qu'avec l'accord préalable des détenteurs des droits. [En savoir plus](#)

### **Terms of use**

The ETH Library is the provider of the digitised journals. It does not own any copyrights to the journals and is not responsible for their content. The rights usually lie with the publishers or the external rights holders. Publishing images in print and online publications, as well as on social media channels or websites, is only permitted with the prior consent of the rights holders. [Find out more](#)

**Download PDF:** 13.01.2026

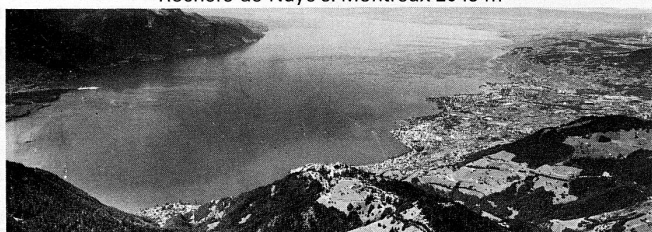
**ETH-Bibliothek Zürich, E-Periodica, <https://www.e-periodica.ch>**

# Les chemins de fer privés vaudois vos invitent...

Prospectus et renseignements:  
Office du tourisme du Canton du Vaud  
10, Avenue de la Gare  
1002 Lausanne  
Tél. 021 22 77 82



Rochers-de-Naye s. Montreux 2045 m



Panorama grandiose sur le lac et les Alpes

Territet-Glion 386 m  
(Caux-Rochers-de-Naye) 688 m



Une excursion spectaculaire!



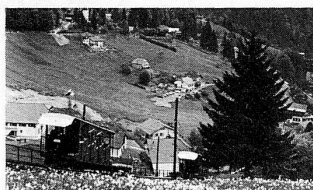
A travers  
le vignoble,  
la campagne,  
les forêts.

## nsbcm

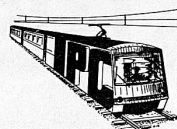
### Le train rouge de vos loisirs

Du lac Léman au Jura,  
par le Chemin de fer  
**Nyon-St-Cergue-Morez**  
Le télésiège  
de **La Barillette** (1466 m)  
et les téléskis  
de **St-Cergue-La Dôle**

Les Avants-Sonloup 968 m  
s. Montreux (Ligne MOB) 1156 m



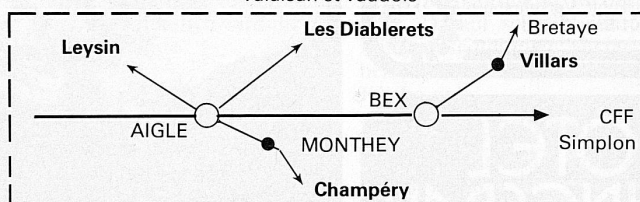
Merveilleuses promenades!



### Transports publics du Chablais

(Chemins de fer et autocars  
AL-AOMC-ASD-BVB)

Trait d'union entre la ligne du Simplon et les stations du Chablais  
valaisan et vaudois



Pour tout projet d'excursions:  
38, rue de la Gare, 1860 Aigle, tél. 025 26 16 35



Le Chemin de fer Lausanne-  
Echallens-Bercher vous offre le  
billet du dimanche toute l'année.

A 10 minutes  
par le funiculaire

### MT-PÈLERIN

900 m.

Paradis  
des promeneurs

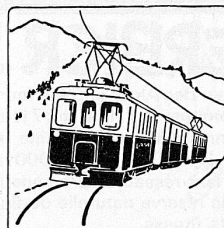
Restaurant  
gastronomique



1400 m.

à 40 min. par  
chemin de fer  
à crémaillère  
Parc aux biches  
2 bons restaurants

Panorama grandiose sur les Alpes et le Léman



A la découverte ...  
de la **Vallée de Joux**  
et du **Jura vaudois**  
avec les chemins de fer  
Yverdon-Ste-Croix et  
Pont-Brassus