

Zeitschrift: Die Schweiz = Suisse = Svizzera = Switzerland : offizielle Reisezeitschrift der Schweiz. Verkehrszentrale, der Schweizerischen Bundesbahnen, Privatbahnen ... [et al.]

Herausgeber: Schweizerische Verkehrszentrale

Band: 54 (1981)

Heft: 8: Auf Rädern = Roues et routes = In cammino sulle ruote = A wheel

Werbung

Nutzungsbedingungen

Die ETH-Bibliothek ist die Anbieterin der digitalisierten Zeitschriften auf E-Periodica. Sie besitzt keine Urheberrechte an den Zeitschriften und ist nicht verantwortlich für deren Inhalte. Die Rechte liegen in der Regel bei den Herausgebern beziehungsweise den externen Rechteinhabern. Das Veröffentlichen von Bildern in Print- und Online-Publikationen sowie auf Social Media-Kanälen oder Webseiten ist nur mit vorheriger Genehmigung der Rechteinhaber erlaubt. [Mehr erfahren](#)

Conditions d'utilisation

L'ETH Library est le fournisseur des revues numérisées. Elle ne détient aucun droit d'auteur sur les revues et n'est pas responsable de leur contenu. En règle générale, les droits sont détenus par les éditeurs ou les détenteurs de droits externes. La reproduction d'images dans des publications imprimées ou en ligne ainsi que sur des canaux de médias sociaux ou des sites web n'est autorisée qu'avec l'accord préalable des détenteurs des droits. [En savoir plus](#)

Terms of use

The ETH Library is the provider of the digitised journals. It does not own any copyrights to the journals and is not responsible for their content. The rights usually lie with the publishers or the external rights holders. Publishing images in print and online publications, as well as on social media channels or websites, is only permitted with the prior consent of the rights holders. [Find out more](#)

Download PDF: 10.01.2026

ETH-Bibliothek Zürich, E-Periodica, <https://www.e-periodica.ch>

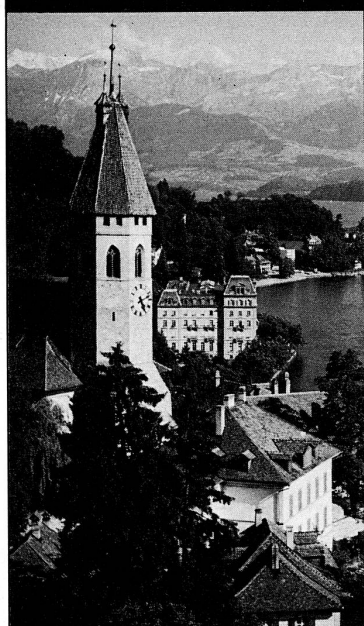
THUN

das Tor zum Berner Oberland



Schloss Thun Castle

Historisches Museum
täglich offen
open daily 9-18



**Oberländische
Herbstausstellung
Thun**

27.8.-6.9.81

Haushalt, Wohnen, Mode, Schmuck, Gewerbe,
Sport, Radio, TV, Degustation, Grosse Tier-
schau, Landwirtschaftlicher Zubehör.
Restauration mit tägl. Unterhaltung
Mo-Fr. 13-22 Uhr, Restaurant ab 11 Uhr
Sa-So. 11-22 Uhr, Restaurant ab 10 Uhr
Eintritt: Erwachsene Fr. 4.-
AHV-Rentner, Kinder, Militär Fr. 2.-



Tagungsort – Reise- und Ferienziel

Ferien, Gesellschaftsanlässe, Vereinsreisen,
Konferenzen, Seminare

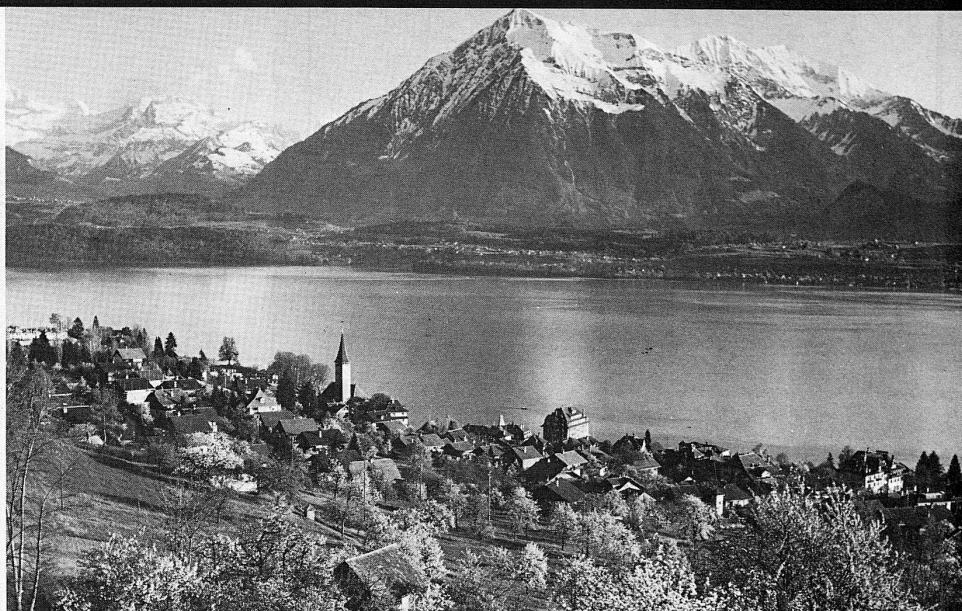
| | Bettenzahl | max. Plätze für Bankette |
|---|------------|-----------------------------|
| Hotel Elite H. und M. Riesen Tel. 033 23 28 23 | 80 | 60 |
| Schlosshotel Freienhof C. und S. Platzer Tel. 033 22 46 72 | 110 | 500 |
| unter gleicher Leitung: Schiffsrestauration Thuner- und Brienzersee Tel. 033 22 46 74 | | 1000 |
| Hotel Krone W. Palm, Tel. 033 22 82 82 | 70 | 60 |
| Bahnhofhotel Garni Maulbeerbaum A. und P. Staudenmann Tel. 033 22 50 22 | 45 | 150 |
| 4 Thuner Hotels offerieren Ihnen | 305 | |
| mit Komfort (alle Zimmer mit Bad oder Dusche/WC) und Banketträumlichkeiten bis max. im Saal oder bis auf dem Schiff | | 660 Plätze 1000 Plätze |

**Auskunft und Reservationen auch durch das
Verkehrsbüro Thun, Tel. 033 22 23 40**



Ferien am schönen Thunersee

Auskünfte und Prospekte:
Verkehrsverband Thunersee
Bahnhof Thun
3600 Thun
Telefon 033 22 23 40



Hotel Bahnhof Terminus

3700 Spiez



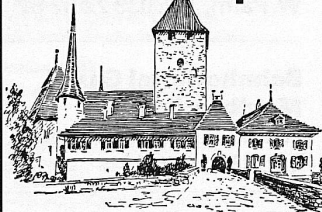
Prop.: Fritz
Noser-Ungerer
Telefon 033
54 31 21
Ideal für Ban-
kette, Tagungen
Familienaufent-
halte
Säle von 30 –
300 Personen
100 Betten



Hotel Restaurant Hirschen am See 3654 Gunten

Prachtvolle, ruhige Lage, direkt am See
(Sonnenseite). 120 Betten, alle Zimmer
mit Bad oder Dusche/WC. Geheizte See-
terrasse, besonders gepflegte Küche.
Kongressraum, eigenes Strandbad.
Panorama- und Terrassenrestaurant
Spezialitäten, gepflegt serviert.
Telefon 033 51 22 44

Schloss Spiez



geöffnet bis Mitte Oktober



75 Jahre ST. BEATUSHÖHLEN

Grösstes Naturwunder am Thunersee

Ideales Ausflugsziel



TBB Thunersee- Beatenberg-Bahn

Von der Beatenbucht aus
erreicht man in bequemer
Fahrt und in nur 10 Min.
das herrliche Wandergebiet
Beatenberg.

Nach Beatenbucht fährt man
mit dem Schiff, dem Trolley-
bus der STI oder mit dem
eigenen Fahrzeug. Parkplatz
und gediegenes Buffet bei
der Talstation!
Direkte Billette sind an
allen Bahnstationen er-
hältlich.

Auskunft:
Betriebsleitung TBB
Beatenberg, Tel. 036 41 12 06

Segelschule Thunersee

Der rassige Sommersport

Schulstationen: Hilterfingen, Spiez, Interlaken-Neuhaus
Segelkurse (inkl. Boot und Versicherung) Fr. 290.-, 5 ganze Tage
praktisches Segeln und Theorie (Montag bis Freitag); Junioren unter
18 Jahren Fr. 270.-

Informationen: Die Schulstationen und der Verkehrsverband
Thunersee, Thun, 033 22 23 40

Wasserskischule Thunersee und Windsurfschule Gunten Das sommerliche Ferienvergnügen

Informationen:
Wasserskischule Thunersee, Gunten, 033 51 22 44
Verkehrsverband Thunersee, Thun, 033 22 23 40

STI



Verkehrsbetriebe Steffisburg–Thun–Interlaken

Region rechtes Thunerseeufer – Paradies
für schöne Ausflüge und Wanderungen

Günstige Ausflugs- und Rundfahrtbillette

Auf Wunsch Extrafahrten für Schulen und Gesellschaften

Auskunft: Thun Bahnhof STI: 033 22 25 40
und Verwaltung STI: 033 22 81 81



Thunersee

Thunersee – ideal für Ferien, Weekend, Tagungen, Seminare,
Ausflüge und Wassersport
Wir sind gerne bereit, Ihnen unsere Offerten und Prospekte
zuzustellen

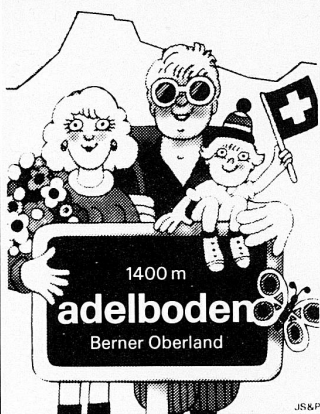
Wir bitten um Informationsmaterial

Name:

Vorname:

Ort:





Wanderferien-Insel
Hotels und Ferienchalets
Auskunft: Verkehrsbüro,
3715 Adelboden,
Tel. 033 73 22 52, Telex 922121

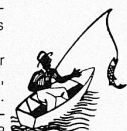
Bönigen

Der Seekurort bei Interlaken

Einzigartiges Strandbad mit Warmwasser-Freiluftbad und geheizter Liegehalle. Reiter- und Wassersport. Zusätzlich werden Hallenbäder, Tennis und Golf im nur 5 Busminuten entfernten Interlaken angeboten. Sehenswert ist »Alt-Bönigen« mit den alten, engen Gassen und reich-bemalten Holzhäusern. Verkehrsbüro 3806-Bönigen Tel. 036 22 29 58

**Ein Ferienort,
wie Sie ihn lieben . . .**

Ruhige Hotels direkt am See.
Ferienwohnungen. Camps. 6 km
lange Seepromenade. Herrliches
Wandergebiet.

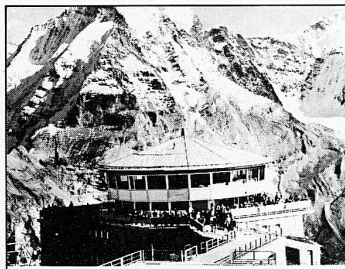


Wengen Männlichen

Jungfrau-Region

Das immer wieder faszinierende Ferien- und Wandererlebnis.
Herrliches Aussichtsplattform auf
2230 m ü. M.

Auskünfte: Talstation Luftseilbahn
Wengen-Männlichen,
Tel. 036 55 29 33, oder Verkehrsbüro
Wengen, Tel. 036 55 14 14



Drehrestaurant Piz Gloria, 2970 m

SCHILTHORN Mürren

Durch James Bond weltbekannt geworden.
Der Wunder- und Wanderberg des Berner
Oberlandes.
Wir fahren jede halbe Stunde ab Talstation
Stechelberg im Lauterbrunnental. Nur 18 km
von Interlaken. 1500 Gratisparkplätze. Ferien-
und Halbtaxabonnements gültig. Günstige
Gruppentarife und Verpflegungsmöglichkeiten.

Auskünfte: Direktion Schilthornbahn AG,
Höheweg 95, 3800 Interlaken, Tel. 036
22 62 44

KRATTIGEN

7 Minuten ab Autobahn Spiez.

Das ganze Jahr Ruhe und Erholung auf der sonnigen Aus-
sichtsterrasse am **Thunersee**. 3 Hotels, 80 Ferienwohnungen.

Auskunft und Prospekte
beim Verkehrsbüro, CH-3704 Krattigen
Telefon 033 54 13 30

Beatenberg

Der sonnenreichste Ferienort des Berner
Oberlandes. Familienfreundlich.

Ideal für jung und alt
**Im Frühjahr und Herbst besonders
schön und vorteilhaft Sesselbahn
Beatenberg-Niederhorn
Herbstvergünstigung im Oktober**

Auskunft und Prospekte: Verkehrsbüro
3803 Beatenberg, Tel. 036 41 12 86

Umfangreiches
Hobbyferien-Angebot
erhalten Sie vom
Verkehrsverband

**berner
oberland**

Jungfraustrasse 38
3800 Interlaken
Telefon 036 22 26 21

RINDERBERG



Zum Glück gibt es die

**Gondelbahn
Zweisimmen-Rinderberg**

950 m bis 2080 m über Meer
Wundervolle Rundschau auf die Berner,
Freiburger und Waadtländer Alpen. Er-
mässigte Ausflugs- und Familienbil-
lette. Grosse Sonnenterrasse, Wander-
gebiet.

Auskunft:
Gondelbahn Zweisimmen-Rinderberg
Telefon 030 2 11 95



Lenzerheide-Valbella

Mehr Ferien in den Ferien!

mit preiswerten und erlebnisreichen Pauschalwochen

z.B. für Fr. 306.-

im Hotel mit Halbpension



VERKEHRSBÜRO CH-7078 LENZERHEIDE
Tel. 081 / 34 15 88



Die Ferienecke
der Schweiz

Sonderprospekt anfordern!