

Zeitschrift: Die Schweiz = Suisse = Svizzera = Switzerland : offizielle Reisezeitschrift der Schweiz. Verkehrszentrale, der Schweizerischen Bundesbahnen, Privatbahnen ... [et al.]

Herausgeber: Schweizerische Verkehrszentrale

Band: 54 (1981)

Heft: 7: Emme

Werbung

Nutzungsbedingungen

Die ETH-Bibliothek ist die Anbieterin der digitalisierten Zeitschriften auf E-Periodica. Sie besitzt keine Urheberrechte an den Zeitschriften und ist nicht verantwortlich für deren Inhalte. Die Rechte liegen in der Regel bei den Herausgebern beziehungsweise den externen Rechteinhabern. Das Veröffentlichen von Bildern in Print- und Online-Publikationen sowie auf Social Media-Kanälen oder Webseiten ist nur mit vorheriger Genehmigung der Rechteinhaber erlaubt. [Mehr erfahren](#)

Conditions d'utilisation

L'ETH Library est le fournisseur des revues numérisées. Elle ne détient aucun droit d'auteur sur les revues et n'est pas responsable de leur contenu. En règle générale, les droits sont détenus par les éditeurs ou les détenteurs de droits externes. La reproduction d'images dans des publications imprimées ou en ligne ainsi que sur des canaux de médias sociaux ou des sites web n'est autorisée qu'avec l'accord préalable des détenteurs des droits. [En savoir plus](#)

Terms of use

The ETH Library is the provider of the digitised journals. It does not own any copyrights to the journals and is not responsible for their content. The rights usually lie with the publishers or the external rights holders. Publishing images in print and online publications, as well as on social media channels or websites, is only permitted with the prior consent of the rights holders. [Find out more](#)

Download PDF: 10.01.2026

ETH-Bibliothek Zürich, E-Periodica, <https://www.e-periodica.ch>

Emmental



Gasthof zum Weißen Rößli 3532 Zäziwil

Emmentaler Ferien für die ganze Familie. Wandern und entdecken. SBB-Linie Bern-Luzern.

Vollpension Fr. 35.-, Lokalitäten für jeden Anlass, 20-300 Personen.

Familie F. Hiltbrunner
Telefon 031 91 1532

Langnau

das schöne Dorf im Emmental

Besuchen Sie das

**Heimatismuseum
im «Chüechlihus»**

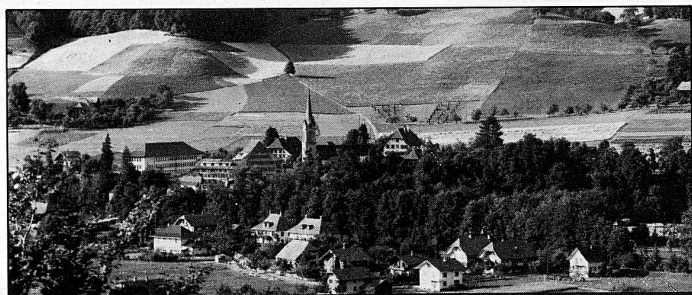
Auskunft erteilt: Tel. 035 2 18 19



...bereichert
Ihren
Frühstücks-
tisch.

**Chalet Alpina
Käse AG,
3400 Burgdorf**

CHALET



Wanderland-Wunderland im Herzen der Schweiz

Emmental

mit dem **reka** - Wanderpass

Auskunft, Prospekte

Wandervorschläge: **Verkehrsverband Emmental 3550 Langnau 035 2 42 52**

**Herrliches Ausflugs-,
Ferien- und Wandergebiet**

Mannigfaltige Ausflugsmöglichkeiten zu prächtigen Aussichtspunkten. Historische Schlösser mit interessanten Museen. Heimelige Dörfer. Gepflegte Gaststätten, Hotels und Kurhäuser. Ferienwohnungen. Frei- und Hallenbäder.

Lützelflüh verdient Ihr Interesse



u. a. die kleine
Ausstellung

«Gotthelf-Stube»

im Pfarrhaus-Speicher

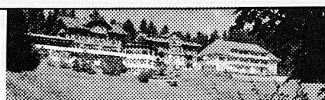
EMMENTHALER HANDWEBEREI

Bei uns ist immer
«Tag der offenen Türen»

Sie sind also bei uns stets willkommen.

Oder sollen wir Ihnen unseren
Farbenprospekt und eine Auswahl
zustellen?

3532 Zäziwil,
Telefon 031 91 04 08



Hinauf auf die Moosegg mit prächtiger Aussicht auf das Emmental und die Alpen. Ruhiges Ferienhotel in windgeschützter Lage. Herrliche, reine Waldluft. Gepflegte Küche. Alle Zimmer mit fließendem Wasser. Im Neubau Zimmer mit Bad/WC. Postauto ab Worb Dorf VBW, Station Biglen oder Langnau (nur Sommerfahrplan).

Hotel-Kurhaus Moosegg i.E., Tel. 035 2 22 03, Helen und Peter Egger

Auskunft, Prospekte und
Wandervorschläge:
Verkehrsverband
Emmental
3550 Langnau
Telefon 035 2 42 52

HOTEL JUNGFRAU

2214 m

Kühboden am Eggishorn –
Etappenort im Aletschgebiet
Familie Herbert Volken-Fallert
Bergführer und Skilehrer
CH-3984 Fiesch/Kühboden, Wallis
Telefon 028 71 1988 / 71 2223



**SAAS
GRUND** Wallis
1550–2600 m

Für deine Ferien

4500 Betten in Hotels, Chalets
und Gruppenhäusern
250 km Wanderwege
Tennis – Minigolf – Hallenbäder

Auskunft: Verkehrsbüro
3901 Saas Grund



Saas-Fee

1800–3250 m ü. M.

Eine Fahrt
mit den Bergbahnen

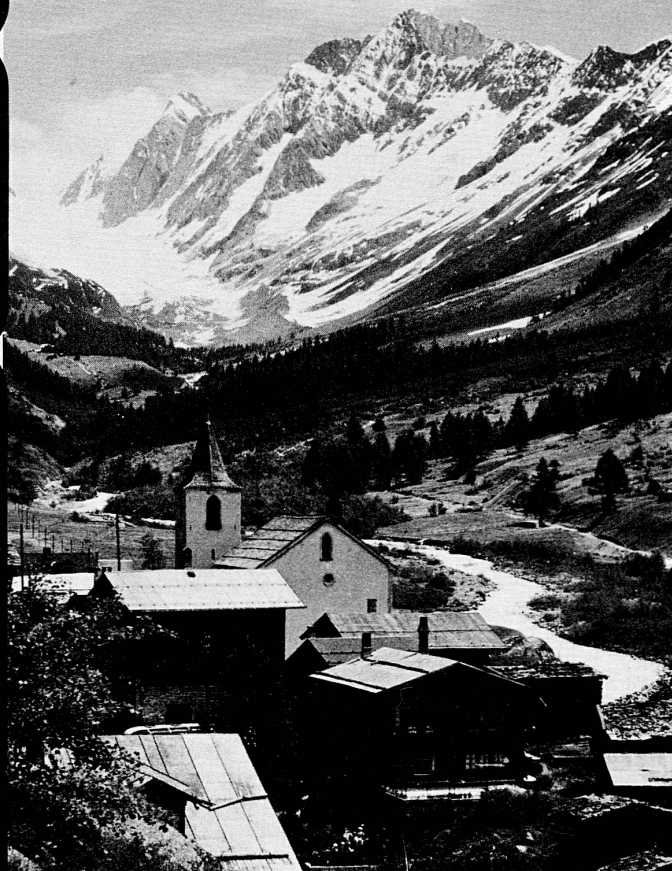
Längfluh 2870 m ü. M.
Felskinn 3000 m ü. M.
Plattjen 2570 m ü. M.

ist immer
ein Erlebnis!

Felskinn – Skiplausch das ganze Jahr

Auskunft erteilt:
Luftseilbahnen Saas Fee AG
Tel. 028 57 14 14/15
Automatischer Auskunftsdienst:
Tel. 028 57 12 72

WALLIS VALAIS



Prospectus et renseignements: Union valaisanne
du tourisme, 1951 Sion, tél. 027 22 31 61, télex 38 164

VAL CHAMONVÈRE VS 1920 M
GRIMENTZ
SUISSE F.F.F.



Ses 200 habitants
vous accueillent
dans un village
fleuri, pittoresque
Piscine – Tennis
Mini-golf – Nom-
breux buts de pro-
menade – Haute
montagne

Hôtels – Apparte-
ments
Office de tourisme
3961 Grimentz,
tél. 027 65 14 93

Sierre

Seule station
climatique
de la vallée
du Rhône

Office du tourisme de Sierre
et Salquenen
Tél. 027 55 85 35

Hôtel des Masques

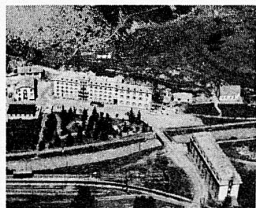
Anzère 1500 m, au cœur du Valais
A station de classe, hôtel de grande
classe



Sonnenterrasse (Wallis)
Bettmeralp 1938 m ü. M.

Immer z'friede...
im Hotel Alpfriede

das bekannte Familienhotel.
100 Betten. Erstklassige Küche.
Herrliche Ambiance.
Hotel Alpfrieden, Familie Hans
Minnig, 3981 Bettmeralp,
Telefon 028 27 22 32
Bettmeralp –
immer wieder ein Erlebnis!



Hotel «Glacier du Rhône»

Am Kreuzpunkt der Strasse von Conches, des Furka-
und Grimselpasses – die traditionelle, behagliche Gast-
stätte am Fusse des Rhonegletschers. – Nur noch die-
sen Sommer besteht die Gelegenheit für die einzigar-
tige Bahnfahrt auf der Bergstrecke von Oberwald nach
Gletsch. – Besuchen Sie diese abgelegene Gegend –
den Anziehungspunkt aller Naturforscher und Naturbe-
geisterten. Ausgangspunkt für reizvolle Wanderungen
und Autofahrten. Buffet-Express, Imbiss-Kiosk, Café
und Restaurant. Grosser Parkplatz. 1800 m ü. M.

Familie Seiler, Gletsch

Telefon 028 73 15 15/16

Crans - montana

SUR-SIERRE VALAIS SUISSE 1500–3000 m
du soleil sur un plateau!

mêmes prix qu'en 1976

Semaines forfaitaires de golf, tennis et ski alpin/fond, dès Fr. 375.–

Open suisse de golf: 26.–30.8.81

Tournoi intern. de tennis: 21.–26.7.81

Renseignements + prospectus:

Office du tourisme

3962 Montana, tél. 027 41 30 41, tx 38 203

3963 Crans, tél. 027 41 21 32, tx 38 173

Coupe du monde FIS: Descente hommes le 20.12.81

HAUTE-NENDAZ, terrasse ensoleillée
au cœur des promenades des bisses,
200 km de chemins pédestres. Nom-
breux chalets et appartements à louer.
Hôtels et pensions, piscine, tennis,
places de jeux pour enfants. Télé-
cabine et télésiège; animation
Office du tourisme
Tél. 027 88 14 44
1961 HAUTE-NENDAZ
Télex 38 643

haute
nendaz

VERBIER 1500–3023 m

«FITNESS et NATURE»

Au cœur des Alpes les plus méridionales de Suisse, VERBIER
vous propose le forfait-été: 7 jours en demi-pension
+ abonnement sportif (piscine, mini-golf, Téléverbier)
dès Fr. 280.–. 36 hôtels, 1000 chalets et appartements.
Important réseau de promenades, approach-golf, chemin des chamois
dans la réserve naturelle de Bagnes, promenades botaniques, tournois
sportifs, fitness.

Renseignements: Office du tourisme, CH - 1936 Verbier,
tél. 026 7 62 22



VALAIS

Pays d'accueil
et de soleil