

Zeitschrift: Die Schweiz = Suisse = Svizzera = Switzerland : offizielle Reisezeitschrift der Schweiz. Verkehrszentrale, der Schweizerischen Bundesbahnen, Privatbahnen ... [et al.]

Herausgeber: Schweizerische Verkehrszentrale

Band: 54 (1981)

Heft: 7: Emme

Werbung

Nutzungsbedingungen

Die ETH-Bibliothek ist die Anbieterin der digitalisierten Zeitschriften auf E-Periodica. Sie besitzt keine Urheberrechte an den Zeitschriften und ist nicht verantwortlich für deren Inhalte. Die Rechte liegen in der Regel bei den Herausgebern beziehungsweise den externen Rechteinhabern. Das Veröffentlichen von Bildern in Print- und Online-Publikationen sowie auf Social Media-Kanälen oder Webseiten ist nur mit vorheriger Genehmigung der Rechteinhaber erlaubt. [Mehr erfahren](#)

Conditions d'utilisation

L'ETH Library est le fournisseur des revues numérisées. Elle ne détient aucun droit d'auteur sur les revues et n'est pas responsable de leur contenu. En règle générale, les droits sont détenus par les éditeurs ou les détenteurs de droits externes. La reproduction d'images dans des publications imprimées ou en ligne ainsi que sur des canaux de médias sociaux ou des sites web n'est autorisée qu'avec l'accord préalable des détenteurs des droits. [En savoir plus](#)

Terms of use

The ETH Library is the provider of the digitised journals. It does not own any copyrights to the journals and is not responsible for their content. The rights usually lie with the publishers or the external rights holders. Publishing images in print and online publications, as well as on social media channels or websites, is only permitted with the prior consent of the rights holders. [Find out more](#)

Download PDF: 21.02.2026

ETH-Bibliothek Zürich, E-Periodica, <https://www.e-periodica.ch>



Wengen Männlichen

Jungfrau-Region

Das immer wieder faszinierende Ferien- und Wandererlebnis. Herrliches Aussichtsplattform auf 2230 m ü. M.

Auskünfte: Talstation Luftseilbahn Wengen-Männlichen, Tel. 036 55 29 33, oder Verkehrsbüro Wengen, Tel. 036 55 14 14

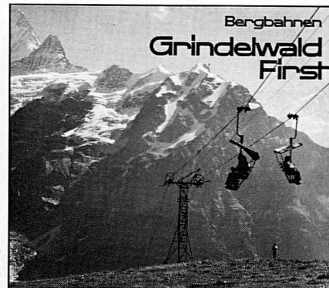
Bönigen

Der Seekurort bei Interlaken

Einzigartiges Strandbad mit Warmwasser-Freiluftbad und geheizter Liegehalle. Reiter- und Wassersport. Zusätzlich werden Hallenbäder, Tennis und Golf im nur 5 Busminuten entfernten Interlaken angeboten. Sehenswert ist »Alt-Bönigen« mit den alten, engen Gassen und reichbemalten Holzhäusern. Verkehrsbüro 3806-Bönigen Tel. 036 22 29 58

Ein Ferienort, wie Sie ihn lieben ...

Ruhige Hotels direkt am See. Ferienwohnungen. Camps. 6 km lange Seepromenade. Herrliches Wandergebiet.

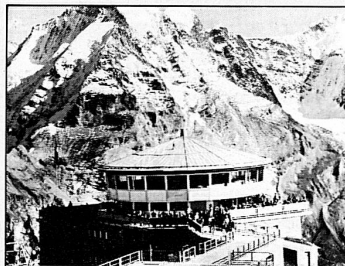


KRATTIGEN

7 Minuten ab Autobahn Spiez.

Das ganze Jahr Ruhe und Erholung auf der sonnigen Aussichtsterrasse am Thunersee. 3 Hotels, 80 Ferienwohnungen.

Auskunft und Prospekte beim Verkehrsbüro, CH - 3704 Krattigen
Telefon 033 54 13 30



Drehrestaurant Piz Gloria, 2970 m

SCHILTHORN Mürren

Durch James Bond weltbekannt geworden. Der Wunder- und Wanderberg des Berner Oberlandes.

Wir fahren jede halbe Stunde ab Talstation Stechelberg im Lauterbrunnental. Nur 18 km von Interlaken. 1500 Gratisparkplätze. Ferien- und Halbtaxabonnements gültig. Günstige Gruppentarife und Verpflegungsmöglichkeiten.

Auskünfte: Direktion Schilthornbahn AG, Höhweg 95, 3800 Interlaken, Tel. 036 22 62 44

Umfangreiches Hobbyferien-Angebot erhalten Sie vom Verkehrsverband

berner oberland

Jungfraustrasse 38
3800 Interlaken
Telefon 036 22 26 21

Hoch hinauf mit der **Stockhornbahn** ... und dann zu Fuss hinunter!



Auskunft:
Talstation Erlenbach
im Simmental
Tel. 033 81 21 81

Beatenberg

Der sonnenreichste Ferienort des Berner Oberlandes. Familienfreundlich.

Ideal für jung und alt.

Im Frühjahr und Herbst besonders schön und vorteilhaft Sesselbahn Beatenberg-Niederhorn Herbstvergünstigung im Oktober

Auskunft und Prospekte: Verkehrsbüro 3803 Beatenberg, Tel. 036 41 12 86

RINDERBERG



Zum Glück gibt es die **Gondelbahn Zweisimmen-Rinderberg**

950 m bis 2080 m über Meer
Wundervolle Rundschau auf die Berner, Freiburger und Waadtländer Alpen. Ermässigte Ausflugs- und Familienbillette. Grosse Sonnenterrasse, Wandergebiet.

Auskunft:
Gondelbahn Zweisimmen-Rinderberg
Telefon 030 2 11 95

GGM Jungfrau-Region

Gondelbahn Grindelwald Männlichen

- vielseitiges Wandergebiet
- familienfreundlich
- Bergrestaurant
- 1200 Gratisparkplätze
- leicht erreichbar