

Zeitschrift: Die Schweiz = Suisse = Svizzera = Switzerland : offizielle Reisezeitschrift der Schweiz. Verkehrszentrale, der Schweizerischen Bundesbahnen, Privatbahnen ... [et al.]

Herausgeber: Schweizerische Verkehrszentrale

Band: 54 (1981)

Heft: 6: Val Müstair

Werbung

Nutzungsbedingungen

Die ETH-Bibliothek ist die Anbieterin der digitalisierten Zeitschriften auf E-Periodica. Sie besitzt keine Urheberrechte an den Zeitschriften und ist nicht verantwortlich für deren Inhalte. Die Rechte liegen in der Regel bei den Herausgebern beziehungsweise den externen Rechteinhabern. Das Veröffentlichen von Bildern in Print- und Online-Publikationen sowie auf Social Media-Kanälen oder Webseiten ist nur mit vorheriger Genehmigung der Rechteinhaber erlaubt. [Mehr erfahren](#)

Conditions d'utilisation

L'ETH Library est le fournisseur des revues numérisées. Elle ne détient aucun droit d'auteur sur les revues et n'est pas responsable de leur contenu. En règle générale, les droits sont détenus par les éditeurs ou les détenteurs de droits externes. La reproduction d'images dans des publications imprimées ou en ligne ainsi que sur des canaux de médias sociaux ou des sites web n'est autorisée qu'avec l'accord préalable des détenteurs des droits. [En savoir plus](#)

Terms of use

The ETH Library is the provider of the digitised journals. It does not own any copyrights to the journals and is not responsible for their content. The rights usually lie with the publishers or the external rights holders. Publishing images in print and online publications, as well as on social media channels or websites, is only permitted with the prior consent of the rights holders. [Find out more](#)

Download PDF: 11.01.2026

ETH-Bibliothek Zürich, E-Periodica, <https://www.e-periodica.ch>

THUN

das Tor zum Berner Oberland



Schloss Thun Castle

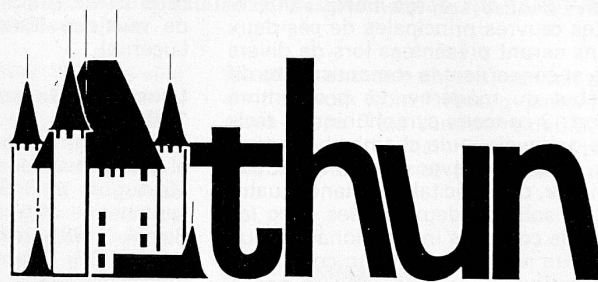
Historisches Museum
täglich offen 9–18
open daily



**Oberländische
Herbstausstellung
Thun**

27.8.–6.9.81

Haushalt, Wohnen, Mode, Schmuck, Gewerbe,
Sport, Radio, TV, Degustation, Grosse Tier-
schau, Landwirtschaftlicher Zubehör.
Restaurant mit tägl. Unterhaltung
Mo–Fr, 13–22 Uhr, Restaurant ab 11 Uhr
Sa–So, 11–22 Uhr, Restaurant ab 10 Uhr
Eintritt: Erwachsene Fr. 4.–
AHV-Rentner, Kinder, Militär Fr. 2.–



Tagungsort – Reise- und Ferienziel

Ferien, Gesellschaftsanlässe, Vereinsreisen,
Konferenzen, Seminare

	Bettenzahl	max. Plätze für Bankette
Hotel Elite H. und M. Riesen Tel. 033 23 28 23	80	60

Schlosshotel Freienhof C. und S. Platzer Tel. 033 22 46 72	110	500
unter gleicher Leitung: Schiffsrestauration Thuner- und Brienzersee Tel. 033 22 46 74		1000

Hotel Krone W. Palm, Tel. 033 22 82 82	70	60
--	----	----

Bahnhofhotel Garni Maulbeerbaum A. und P. Staudenmann Tel. 033 22 50 22	45	150
--	----	-----

4 Thuner Hotels offerieren Ihnen 305

mit Komfort (alle Zimmer
mit Bad oder Dusche/WC)
und Banketträumlichkeiten bis max. 660 Plätze
im Saal oder bis 1000 Plätze
auf dem Schiff

**Auskunft und Reservationen auch durch das
Verkehrsbüro Thun, Tel. 033 22 23 40**





Nicht nur zartes Fleisch
sondern auch Fischspezialitäten
können Sie in unseren heimeligen
Räumen geniessen



Gast sein bei

Aklin
Zug, am Zyturm
Tel. (042) 211866

Walchwil

Besuchen Sie
das Fischerdorf
am Zugersee

Walchwil

Heimelige Gaststätten
Ferienarrangements

Verlangen Sie Unterlagen
durch das Verkehrsbüro

Walchwil

Der kleine Ort,
der sich grosse Mühe gibt



Seehotel Adler

6415 Arth am See

See-Restaurant, direkt am See
Bar und Adlerhorst-Grillroom/Spe-
zialitäten vom Grill
Beste Fischküche am Platz
Durchgehend exklusive
chinesische Küche
Panorama-Hallenbad mit einzigar-
tiger Rundblick
auf Rigi und Zugersee

Besitzer: Hedy Kistler,
Tel. 041 82 12 50

Menzingen

Einzigartige Moränenlandschaft
Ideales Wandergebiet
Maschinell präpariertes Skiwandernetz
Der nebelfreie voralpine Kur- und
Erholungsort der Zentralschweiz

Verkehrsverein und Gewerbeverein
Menzingen
Tel. 042 52 1174

zugerland

Ihr Ausflugsziel
am Zugersee

Familie W. Jenny
Telefon 042 21 03 94/95



Hotel Rössli Zug



**Raben, Cham
Hotel-Restaurant**

Tel. 042 36 13 12
Parterre- und Gartenrestaurant
Spezialitätenrestaurant im ersten Stock
Genügend Parkplätze
Strasse Zürich-Luzern



Extrafahrten für romantische Hochzeits-, Vereins-,
Firmen- oder Schulausflüge und Konferenzen.

Geniessen Sie Komfort und Technik auf der «Titan»,
und buchen Sie Ihre Extraparte auf einem der
modernsten Passagierboote bei:

WAR Bootsvermietungs AG

6043 Adligenswil, Telefon (041) 31 18 33,
Telex WARBO 72458



**Zunfthaus
Kreuz**

Hotel-Restaurant, grosse Gartenterrasse,
gepflegte Spezialitätenküche, ausserlesene
Weine, hausgemachte Glacespezialitäten.
Mittwoch geschlossen (im Sommer durch-
gehend geöffnet).

6317 Oberwil
bei Zug,
Telefon
042 21 05 63,
Blanca und
Thomas Huber,
Küchenchef



Mit Autobus und Standseilbahn auf
den

Zugberg (930 m ü. M.)

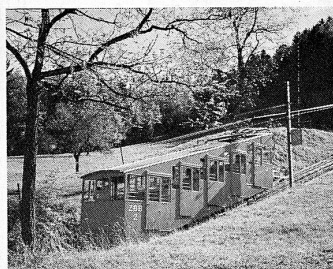
- Beliebte Wanderungen zum Wild-
spitz und an den Aeigeri- oder
Zugersee. Vorteilhafte Rundfahrt-
billette
- Ausgangspunkt für viele herrliche
Wanderungen

Auskunft, Prospekte und Fahrpläne:
Zuger Bergbahn und Bus AG (ZBB),
6301 Zug, Tel. 042 21 02 95

Neue Zugersee-Schiffe

- MS «Zug», 450 Personen
 - MS «Schwyz», 150 Personen
- Restauration auf beiden Schiffen
Fahrplanmässiger Schiffsverkehr
Extrafahrten nach Vereinbarung
Abendrundfahrten und
Fondue-Party-Fahrten gemäss
Spezialprogramm

Auskunft, Prospekte und Fahrpläne:
Schiffahrtsgesellschaft für den
Zugersee, 6301 Zug, Tel. 042 21 02 95



Hotel Restaurant Raten Oberägeri

Begeistert durch Lage und Spezialitäten-
küche. Überrascht durch grossen Park- und
Kinderspielfeld, Langlaufloipen und Ski-
lifts, Aussicht und Wanderwege. Befriedigt
durch Gastlichkeit und Qualität.

Inh.: L. Iten-Blättler, Tel. 042 72 22 50



Ruhe und Erholung

Prospekte vom
Verkehrsbüro Immensee

**Auskunft und
Prospekte:
Offizielles
Verkehrsbüro
Bahnhofstrasse 23
6300 Zug
Tel. 042 21 00 78**

Emmental



Die Bahnen unserer Region bieten einen zuverlässigen Service, der eine angenehme und sorgenfreie Reise ermöglicht.

Aus unserem reichen Angebot finden Sie bestimmt Ihr «Billet nach Mass»

Für Gruppenreisen verfügen wir über interessante Vorschläge, evtl. in Verbindung mit einer Wanderung, Rössli- oder Dampffahrt.

Auskünfte, Reise- und Wandervorschläge erhalten Sie an Ihrem Bahnschalter oder bei der Direktion EBT/VHB, 3400 Burgdorf
Emmental-Burgdorf-Thun-Bahn
Vereinigte Huttwil-Bahnen

**Gasthof zum
Weißen Rößli
3532 Zäziwil**

Emmentaler Ferien für die ganze Familie. Wandern und entdecken. SBB-Linie Bern-Luzern. Vollpension Fr. 35.-, Lokalitäten für jeden Anlass, 20-300 Personen.

Familie F. Hiltbrunner
Telefon 031 91 1532

Langnau

das schöne Dorf im Emmental

Besuchen Sie das

**Heimatismuseum
im «Chüechlihus»**

Auskunft erteilt: Tel. 035 2 18 19



...bereichert
Ihren
Frühstücks-
tisch.

**Chalet Alpina
Käse AG,
3400 Burgdorf**

CHALET

Wanderland-Wunderland im Herzen der Schweiz

Emmental
mit dem **reka** - Wanderpass

Auskunft, Prospekte

Wandervorschläge: **Verkehrsverband Emmental 3550 Langnau 035 2 42 52**

**Herrliches Ausflugs-,
Ferien- und Wandergebiet**

Mannigfaltige Ausflugsmöglichkeiten zu prächtigen Aussichtspunkten. Historische Schlösser mit interessanten Museen. Heimelige Dörfer. Gepflegte Gaststätten, Hotels und Kurhäuser. Ferienwohnungen. Frei- und Hallenbäder.

**Lützelflüh verdient
Ihr Interesse**



u. a. die kleine
Ausstellung

«Gotthelf-Stube»

im Pfarrhaus-Speicher

**EMMENTHALER
HANDWEBEREI**

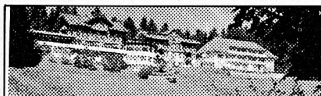
Bei uns ist immer

«Tag der offenen Türen»

Sie sind also bei uns stets willkommen.

Oder sollen wir Ihnen unseren Farbenprospekt und eine Auswahl zustellen?

3532 Zäziwil,
Telefon 031 91 04 08



Hinauf auf die Moosegg mit prächtiger Aussicht auf das Emmental und die Alpen. Ruhiges Ferienhotel in windgeschützter Lage. Herrliche, reine Waldluft. Gepflegte Küche. Alle Zimmer mit fließendem Wasser. Im Neubau Zimmer mit Bad/WC. Postauto ab Worb Dorf VBW, Station Biglen oder Langnau (nur Sommerfahrplan).

Hotel-Kurhaus Moosegg i.E., Tel. 035 2 22 03, Helen und Peter Egger

Auskunft, Prospekte und
Wandervorschläge:
Verkehrsverband
Emmental
3550 Langnau
Telefon 035 2 42 52