

Zeitschrift: Die Schweiz = Suisse = Svizzera = Switzerland : offizielle Reisezeitschrift der Schweiz. Verkehrszentrale, der Schweizerischen Bundesbahnen, Privatbahnen ... [et al.]

Herausgeber: Schweizerische Verkehrszentrale

Band: 54 (1981)

Heft: 5: Einsiedeln : Kloster : Dorf : Welttheater

Werbung

Nutzungsbedingungen

Die ETH-Bibliothek ist die Anbieterin der digitalisierten Zeitschriften auf E-Periodica. Sie besitzt keine Urheberrechte an den Zeitschriften und ist nicht verantwortlich für deren Inhalte. Die Rechte liegen in der Regel bei den Herausgebern beziehungsweise den externen Rechteinhabern. Das Veröffentlichen von Bildern in Print- und Online-Publikationen sowie auf Social Media-Kanälen oder Webseiten ist nur mit vorheriger Genehmigung der Rechteinhaber erlaubt. [Mehr erfahren](#)

Conditions d'utilisation

L'ETH Library est le fournisseur des revues numérisées. Elle ne détient aucun droit d'auteur sur les revues et n'est pas responsable de leur contenu. En règle générale, les droits sont détenus par les éditeurs ou les détenteurs de droits externes. La reproduction d'images dans des publications imprimées ou en ligne ainsi que sur des canaux de médias sociaux ou des sites web n'est autorisée qu'avec l'accord préalable des détenteurs des droits. [En savoir plus](#)

Terms of use

The ETH Library is the provider of the digitised journals. It does not own any copyrights to the journals and is not responsible for their content. The rights usually lie with the publishers or the external rights holders. Publishing images in print and online publications, as well as on social media channels or websites, is only permitted with the prior consent of the rights holders. [Find out more](#)

Download PDF: 09.01.2026

ETH-Bibliothek Zürich, E-Periodica, <https://www.e-periodica.ch>

Museen Musées

Stiftung St. Galler Museen

Historisches Museum, Museumsstrasse 50

Das bedeutendste Museum seiner Art in der Ostschweiz mit prä-historischer Abteilung. **Museum für Völkerkunde** im gleichen Haus.

Museum im Kirchhoferhaus, Museumsstrasse 27

Gemäldegalerie, Silbersammlung und Münzkabinett

Dienstag bis Sonntag 10–12 Uhr, 14–16 Uhr geöffnet. Montag geschlossen. Eintritt frei.



Edouard Manet,
«Au café», 1878

Ehemalige Privatsammlung von Dr. h. c. Oskar Reinhart, die als Schenkung an die Eidgenossenschaft seit 1970 öffentlich zugänglich ist.

Alte Meister (Cranach, Bruegel, Grünewald, Holbein u. a.) – Französische Malerei von Poussin, Corot, Daumier bis Cézanne

Sammlung Oskar Reinhart

«Am Römerholz»
Haldenstrasse 95
8400 Winterthur
Tel. 052 234121

geöffnet
täglich 10–16 Uhr,
Montag geschlossen



Museo Vela Ligornetto TI

Aperto dal 1° marzo al
15 novembre, ore 9–12 e 14–17.
Chiuso il lunedì. Entrata gratuita.

Conservatore: G. Casanova,
Tel. 091 47 1353.

Collezione delle opere di Vincenzo Vela (1820–1891), lasciate alla Confederazione svizzera, insieme alla villa tramite il figlio Spartaco. Aperto al pubblico nel 1898, riaperto nel 1919 e nel 1961.

Sculture e abbozzi in terracotta e modelli in gesso rispecchiando praticamente l'insieme dell'opera plastica di Vincenzo Vela, libri, schizzi, documenti e ricordi personali dell'artista. Disegni e pitture di Spartaco Vela (1854–1895) e sculture in gesso di Lorenzo Vela (1812–1897). Collezione di pitture raccolte da Vincenzo, Spartaco e Lorenzo Vela: opere lombarde, piemontesi e ticinesi, XVII al XIX secolo.

Ausstellungen im Helmhaus, Zürich

Öffnungszeiten: Di–So 10–18 Uhr.
Do auch 20–22 Uhr. Mo geschlossen.
Eintritt frei.

9. Mai bis 28. Juni 1981

Zürcher Kunst nach der Reformation

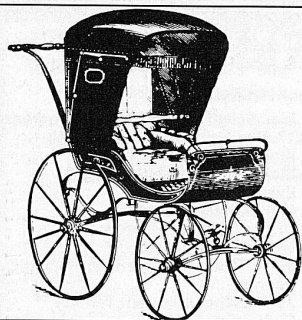
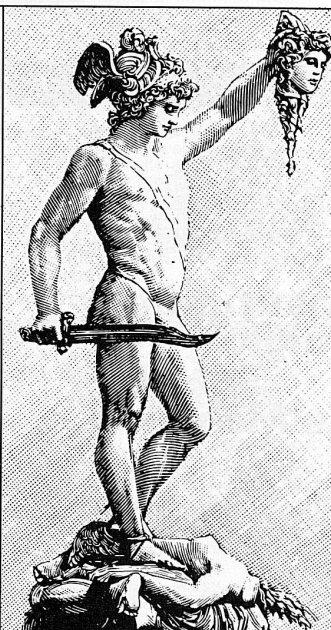
– Hans Asper und seine Zeit –

Präsidialabt. der Stadt Zürich in Zusammenarbeit mit dem Schweiz. Institut für Kunstwissenschaft.

Sammlung für Völkerkunde Burgdorf

(beim Rathaus am Kirchbühl)

Auf drei Stockwerken guter
Einblick in fast alle
aussereuropäischen Kulturkreise



RÄTISCHES MUSEUM CHUR

Hofstrasse 1
Tel. 081 22 29 88

Archäologische und kulturhistorische
Sammlung Graubündens.
Öffnungszeiten: Di bis So 10 bis 12, 14
bis 17 Uhr, Mo geschlossen, Ausnahmen
vorgesehen. Gruppen ausserhalb
der Öffnungszeiten nach Vereinbarung.

Winterthur – Stadt der Museen

Kunstmuseum (Museumstrasse) Gemäldesammlung aus neuerer und neuester Zeit, Münzkabinett, naturwissenschaftliche Sammlungen

Stiftung Oskar Reinhart (Stadthausstrasse) Deutsche, österreichische und schweizerische Maler des 19. und 20. Jh.

Sammlung Oskar Reinhart «Am Römerholz» Alte Meister und französische Kunst des 19. Jahrhunderts

Sammlung Briner (Rathaus, Marktgasse) Deutsche und holländische Kleinmeister

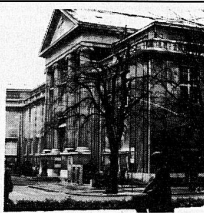
Uhrensammlung Kellenberger (Rathaus, Marktgasse)
Uhren aus allen Zeitaltern und Weltgegenden

Museum Lindengut (Römerstrasse)

Wohnkultur des 18. Jahrhunderts

Schlösser Hegi, Mörsburg, Wülflingen

Historische Sammlungen und Öfen



Kunstmuseum Winterthur

Kunsthalle im Waaghaus (Marktgasse 25)

Wechselnde Ausstellungen heutiger Kunst

Gewerbemuseum (Kirchplatz)

Wechselnde kunstgewerbliche Ausstellungen

Schweizerisches PTT-Museum 3030 Bern Helvetiaplatz 4

Wechselausstellungen über bestimmte Themen aus Geschichte und Gegenwart der PTT

Wertzeichensammlung PTT (grosse, ständige Ausstellung von Briefmarken der ganzen Welt und von wertvollen Spezialsammlungen)

Geöffnet: Werktags 9–12 und 14–17 Uhr
An Sonntagen 10–12 und 14–17 Uhr
Montagsvormittag und an hohen Feiertagen
geschlossen

Eintritt frei

Saas-Fee

1800 m, Wallis/Schweiz, 3250 m

Saas Fee, der autofreie Kurort im Herzen der höchsten Schweizer Berge, offeriert folgendes Sommerangebot: 7500 Betten in Hotels und Chalets – Restaurants – Bars – Dancings – Luftseilbahnen – Sommerski (2–3 Skilifte) – Sommerskischule – 10 Tennisplätze – Tennisschule – Hallenbäder – Minigolf – Vita-Parcours – 280 km Wanderwege – Bergsteigen – Bergsteigerschule – Eisgrotte – Wanderwochen. Neu: Seesportprogramm für jedermann

Tennis

Seit Sommer 1978 besitzt Saas Fee 9 Kunststoffplätze (Polytan) beim Sportzentrum Kalbermatten. Zusätzlich stehen noch zwei Tennisplätze beim Hallenbad zur Verfügung.

Pauschalangebote:

Tennisschule (ganzer Sommer) CIS Intersport
Preis: Fr. 230.– pro Woche

inbegriffen:

- Unterricht von Montag bis Samstag täglich 3 Stunden, in Gruppen von 8 Personen pro 2 Plätze durch dipl. Tennislehrer/Trainingsleiter
- Tennisbälle
- Abschlussturnier mit Preisen
- Theorie, Filmabend
- Platzmiete



Skiunterricht Fr. 145.–

Kursdaten: Jede Woche von Anfang Juni bis Okt. 1981

Pauschale: Fr. 145.–

Inbegriffen: Von Montag bis Samstag täglich 2 Stunden Skiunterricht.

- Skipass für 7 Tage
- Hallenbadbenützung 7 Tage

Besammlung jeden Montag um 8.30 auf dem Felskinn Bergstation. Klassenunterricht von Klasse 2 aufwärts. (Für totale Anfänger nicht geeignet)



Sommerski

Zwischen 2700 und 3250 m ü.M. befindet sich das Sommerskigebiet auf dem Egginer-Felskinn in Saas Fee. Die Skilifte sind während des ganzen Jahres in Betrieb, im Sommer durchgehend von 8.00–13.30 Uhr und im Herbst zwischen 8.00 und 15.30 Uhr

Anzahl Sportbahnen: 1 Luftseilbahn, 2 bis 3 Skilifte

Skipisten: 2,5 km Länge

Ski und Tennis «Total»

Preis: Fr. 240.– pro Woche

inbegriffen:

- Skiunterricht
- 1 Stunde Tennisunterricht pro Tag
- Skipass (Luftseilbahn und Skilifte) für 7 Tage
- Platzmiete für Tennis
- Hallenbadbenützung 7 Tage
- Abschlussturnier mit Preisen

Ski und Tennis «Ideal» Preis: Fr. 150.– pro Woche

- inbegriffen:
- Skipass für 7 Tage
 - Benützung der Tennisplätze für 7 Tage (1 Std. pro Tag)
 - Hallenbadbenützung 7 Tage

Ski und Tennis «Super»

Preis: Fr. 210.– pro Woche

inbegriffen:

- täglich 1 Stunde Tennisunterricht
- Platzmiete
- Skipass (ohne Skiunterricht) für 7 Tage
- Hallenbadbenützung 7 Tage

Auskunft und Prospekte: Verkehrsverein, 3906 Saas Fee, Tel. 028 57 14 57



plaisir
distingué!