

Zeitschrift: Die Schweiz = Suisse = Svizzera = Switzerland : offizielle Reisezeitschrift der Schweiz. Verkehrszentrale, der Schweizerischen Bundesbahnen, Privatbahnen ... [et al.]

Herausgeber: Schweizerische Verkehrszentrale

Band: 53 (1980)

Heft: 9: "Obsi" = Empor = Sursum = Eccelso = Excelsior

Werbung

Nutzungsbedingungen

Die ETH-Bibliothek ist die Anbieterin der digitalisierten Zeitschriften auf E-Periodica. Sie besitzt keine Urheberrechte an den Zeitschriften und ist nicht verantwortlich für deren Inhalte. Die Rechte liegen in der Regel bei den Herausgebern beziehungsweise den externen Rechteinhabern. Das Veröffentlichen von Bildern in Print- und Online-Publikationen sowie auf Social Media-Kanälen oder Webseiten ist nur mit vorheriger Genehmigung der Rechteinhaber erlaubt. [Mehr erfahren](#)

Conditions d'utilisation

L'ETH Library est le fournisseur des revues numérisées. Elle ne détient aucun droit d'auteur sur les revues et n'est pas responsable de leur contenu. En règle générale, les droits sont détenus par les éditeurs ou les détenteurs de droits externes. La reproduction d'images dans des publications imprimées ou en ligne ainsi que sur des canaux de médias sociaux ou des sites web n'est autorisée qu'avec l'accord préalable des détenteurs des droits. [En savoir plus](#)

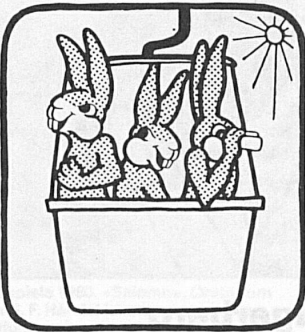
Terms of use

The ETH Library is the provider of the digitised journals. It does not own any copyrights to the journals and is not responsible for their content. The rights usually lie with the publishers or the external rights holders. Publishing images in print and online publications, as well as on social media channels or websites, is only permitted with the prior consent of the rights holders. [Find out more](#)

Download PDF: 17.01.2026

ETH-Bibliothek Zürich, E-Periodica, <https://www.e-periodica.ch>

Wanderhäsli göh ids Haslital



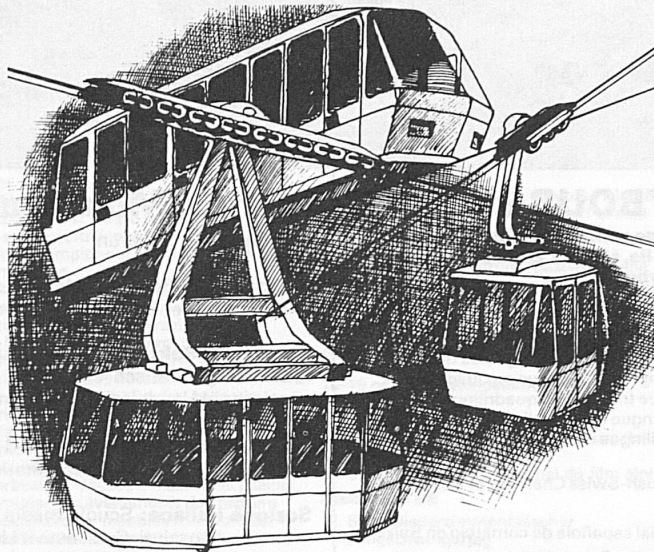
Verlangen Sie die detaillierten
Prospekte mit Panorama-
karte
bei den Bahn-Büros, Telefon
036 71 32 94 und 71 23 25.

Mit bester Empfehlung

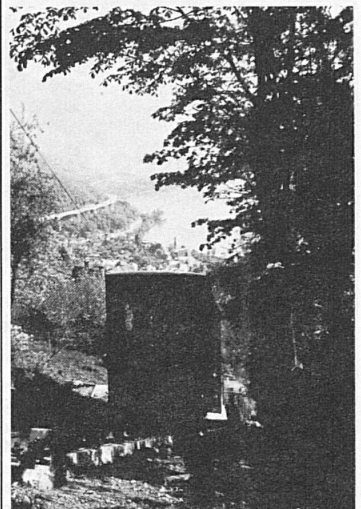
Bergbahnen
Meiringen + Hasliberg

Mit der Seilbahn

sicher, schnell und bequem an die schönsten
Ausflugs- und Ferenziele



Territet-Glion (–Rochers-de-Naye)
près Montreux/Léman/Genfersee



Une excursion spectaculaire!

Téléphériques Télécabines Funiculaires

vous offrent les plus beaux buts d'excursions
et de vacances

Funiculaire St-Imier– Mont-Soleil

GGM
**Gondelbahn
Grindelwald
Männlichen**

✂ Bergrestaurant
P 1200 bei der Talstation
☎ 036 / 53 38 29
🚗 leicht erreichbar
🚶 vielseitiges Wandergebiet

adelboden

Gondelbahn Hahnenmoos

Ausgangspunkt genussreicher
Herbstwanderungen.
Bergrestaurants.

Auskunft: Verkehrsbüro
3715 Adelboden, Tel. 033
732252

Bergbahnen
**Grindelwald
First**
3819 Grindelwald, Schweiz / Suisse

Längste Sesselbahn Europas

Les Avants-Sonloup s. Montreux
Lac Léman/Genfersee



Panorama grandiose toute l'année

TBB Thunersee- Beatenbergbahn

Dank ihrer zentralen Lage ist die Beaten-
bucht, Ausgangspunkt der Beatenberg-
bahn, mit Trolleybus und Schiff sowie
mit dem Auto leicht erreichbar.

Beatenberg ist seiner ruhigen Lage, der
überaus langen Sonnenscheindauer und
des vor Nordwind geschützten Klimas we-
gen ein bevorzugter Sommer- und Winter-
ferienort.

SP Sportbahnen Sörenberg

Gondelbahn Rosswald und
sechs Skilifte 1465 m. ü. M.
**Bergrestaurant
Rosswald**

Treffpunkt für Skifahrer
und Nichtskifahrer

Auskunft:
Telefon 041/78 16 33



Treib-Seelisberg- Bahn

Mit der Bergbahn zum Ausflugs- und
Wanderziel Seelisberg. Anschluss
zu und von allen Schiffskursen. Ideal
für Vereins- und Schulreisen. Direkte
Billette bei allen Bahnschaltern. Die
Bahn mit den günstigen Fahrtaxen.

Auskunft und Prospekte:
Betriebsleitung Treib-Seelis-
berg-Bahn, 6446 Seelisberg



Mit der **Gondelbahn Saas Grund–
Kreuzboden** hinauf zum Ausgangspunkt
des neuen Höhenwanderweges nach der
Almagelleralp.
Im Herbst besonders schön!

Auskunft und Wanderprospekt: Gondel-
bahn Saas Grund–Kreuzboden, **3901**
Saas Grund, Tel. 028 57 22 62

Lauchernalp

Wiler/Lötschental
Ihr Wandergebiet

erfrischend – bezaubernd – ursprünglich

Auskunft und Prospekte:
Luftseilbahn Wiler/Lötschental AG
Talstation 028 49 11 22

**Schweiz
Suisse
Svizzera
Switzerland**