

Zeitschrift: Die Schweiz = Suisse = Svizzera = Switzerland : offizielle Reisezeitschrift der Schweiz. Verkehrszentrale, der Schweizerischen Bundesbahnen, Privatbahnen ... [et al.]

Herausgeber: Schweizerische Verkehrszentrale

Band: 53 (1980)

Heft: 7: Wasser = Eau =Acqua = Water

Werbung

Nutzungsbedingungen

Die ETH-Bibliothek ist die Anbieterin der digitalisierten Zeitschriften auf E-Periodica. Sie besitzt keine Urheberrechte an den Zeitschriften und ist nicht verantwortlich für deren Inhalte. Die Rechte liegen in der Regel bei den Herausgebern beziehungsweise den externen Rechteinhabern. Das Veröffentlichen von Bildern in Print- und Online-Publikationen sowie auf Social Media-Kanälen oder Webseiten ist nur mit vorheriger Genehmigung der Rechteinhaber erlaubt. [Mehr erfahren](#)

Conditions d'utilisation

L'ETH Library est le fournisseur des revues numérisées. Elle ne détient aucun droit d'auteur sur les revues et n'est pas responsable de leur contenu. En règle générale, les droits sont détenus par les éditeurs ou les détenteurs de droits externes. La reproduction d'images dans des publications imprimées ou en ligne ainsi que sur des canaux de médias sociaux ou des sites web n'est autorisée qu'avec l'accord préalable des détenteurs des droits. [En savoir plus](#)

Terms of use

The ETH Library is the provider of the digitised journals. It does not own any copyrights to the journals and is not responsible for their content. The rights usually lie with the publishers or the external rights holders. Publishing images in print and online publications, as well as on social media channels or websites, is only permitted with the prior consent of the rights holders. [Find out more](#)

Download PDF: 17.01.2026

ETH-Bibliothek Zürich, E-Periodica, <https://www.e-periodica.ch>

Ferien am schönen Thunersee



Segelschule Thunersee *Der rassige Sommersport*

Schulstationen: Hilterfingen, Spiez, Interlaken, Neuhaus
Segelkurse (inkl. Boot und Versicherung) Fr. 290.—, 5 ganze Tage praktisches Segeln und Theorie (Montag bis Freitag), Junioren unter 18 Jahren Fr. 270.—

Informationen: Die Schulstationen und der Verkehrsverband Thunersee, Thun 033 22 23 40

Wasserskischule Thunersee und Windsurfingschule Gunten *Das sommerliche Ferienvergnügen*

Informationen: Wasserskischule Thunersee, Gunten, 033 51 22 44
Verkehrsverband Thunersee, Thun, 033 22 23 40

Hotel Bahnhof Terminus 3700 Spiez



Propr.: Fritz
Noser-Ungerer
Telefon 033
54 31 21
Ideal für Bankette,
Tagungen
Familienaufenthalte
Säle von 30 –
300 Personen
100 Betten

Schiffsausflüge



Wandern und Wassersport

3654 Gunten am See

Hotel **Hirschen**, 033 51 22 44
Gasthof **Kreuz**, 033 51 15 29

3655 Sigriswil über dem See

Hotel **Bären**, 033 51 23 23
Hotel **Adler**, 033 51 24 24
Hotel **Pension Stettler**
033 51 22 14
Hotel **Pension Niesenblick**
033 51 11 91

3658 Merligen am See

Hotel **Beatus**, 033 51 21 21
Hotel **Du Lac**, 033 51 15 24
Gasthof **Traube**, 033 51 15 34

3656 Aeschlen über dem See

Hotel **Panorama**, 033 51 26 26

Hallenbad, Segelschule, Wasserski- und Windsurfingschule, Vita-Parcours, Minigolf, Einkaufszentrum Thun und Interlaken.

T B B

Thunersee- Beatenberg-Bahn eidg. konzessionierte Standseilbahn

Beatenbucht nach Beatenberg

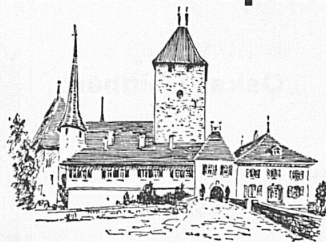
Tel. Betriebsleitung
036 41 12 06 Beatenberg
Von der Gemeinschaftsstation Beatenbucht (Schiffstation sowie Trolleybus- und Autobusterminals) führt die Drahtseilbahn die Fahrgäste in 10minütiger Fahrt auf die Sonnenterrasse Beatenberg, hoch über dem Thunersee. Im Hintergrund ist die prächtige Gebirgskulisse Eiger, Mönch und Jungfrau zu bewundern.



mit Bahn und Schiff zum Rundweg um den Thunersee

Verlangen Sie die Broschüre mit den 12 Wandervorschlägen für den beschaulichen Wanderer (Fr. 1.—).
Erhältlich bei der Lötschbergbahn,
Postfach, 3001 Bern, Tel. 031 22 11 82

Schloss Spiez



geöffnet bis Mitte Oktober

STRANDHOTEL

Belvedere
SPIEZ

Das Hotel mit gepflegter Atmosphäre, abseits der Autostrasse, inmitten eines grossen Parkes mit eigenem Strand, gewährt Ruhe und Erholung.

Telefon 033 54 33 33
Direktion: Heinz Rub



75 Jahre ST. BEATUSHÖHLEN

Grösstes Naturwunder am Thunersee

Ideales Ausflugsziel



SCHWEIZERISCHE LANDESBIBLIOTHEK



BIBLIOTHÈQUE NATIONALE SUISSE
BIBLIOTECA NAZIONALE SVIZZERA

Museen Musées Galerien Galleries

Caspar Wolf

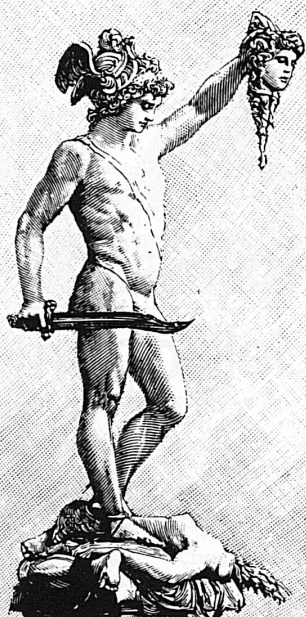
Landschaft im Vorfeld
der Romantik

15. Juni bis 14. September
1980

Kunstmuseum Basel
Täglich 10–17 Uhr

Eintritt Fr. 5.–/3.–

Reichbebildeter Katalog
Fr. 20.–



RÄTISCHES MUSEUM CHUR

Hofstrasse 1
Tel. 081 22 29 88

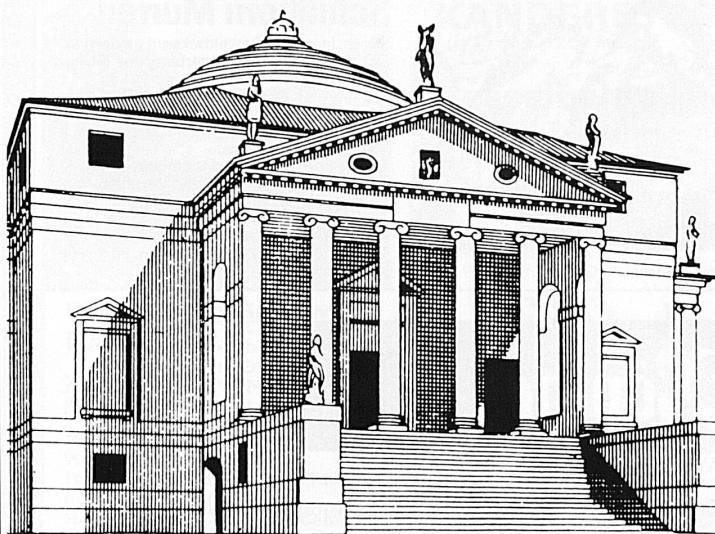
Archäologische und kulturhistorische
Sammlung des Kantons Graubünden.
Öffnungszeiten: Di bis So 10 bis 12, 14 bis
17 Uhr, Mo geschlossen, Ausnahmen vorge-
sehen. Gruppen ausserhalb der Öff-
nungszeiten nach Vereinbarung.

Ausstellungen im Helmhaus, Zürich

Öffnungszeiten: Di–So 10–18 Uhr.
Do auch 20–22 Uhr. Mo geschlossen.

21. Juni bis 2. August 1980

Leo Leuppi Eine Ausstellung der Zürcher Kunstgesellschaft



Edouard Manet.
«Au café», 1878

Sammlung Oskar Reinhart

«Am Römerholz»
Haldenstrasse 95
8400 Winterthur
Tel. 052 23 41 21

geöffnet
täglich 10–16 Uhr,
Montag geschlossen

Ehemalige Privatsammlung von Dr. h. c. Oskar Reinhart, die als
Schenkung an die Eidgenossenschaft seit 1970 öffentlich zugäng-
lich ist.

Alte Meister (Cranach, Bruegel, Grünewald, Holbein u. a.) – Franzö-
sische Malerei von Poussin, Corot, Daumier bis Cézanne

Schloss Arenenberg Napoleon-Museum



Das Napoleon-Museum Arenenberg ist mit Ausnahme des Montagvor-
mittags täglich geöffnet:

vom 1. Mai bis 30. September: 9–12 und 13.30–18 Uhr
im April und Oktober: 10–12 und 13.30–17 Uhr

vom 1. November bis 31. März: 10–12 und 13.30–16 Uhr
November bis Februar den ganzen Montag geschlossen.

Der Konservator bittet grössere Gesellschaften um Voranmeldung.
Willi Hugentobler, 8268 Mannenbach

Telefon: Schloss 072 64 18 66, Wohnung 64 13 23

Abegg-Stiftung, Riggisberg

Ständige Ausstellung angewandter
Kunst

Wechselausstellung 1980:
**Hispano-maurische Motive auf
Textilien und Keramik**

Öffnungszeit: 4. Mai bis 19. Oktober
täglich 14 bis 17 Uhr

Postauto Bern-Schanenpost, ab
14.05 bis Stiftung, und zurück nach
Bern 17.03 ab Stiftung

Exposition permanente d'art appliqué

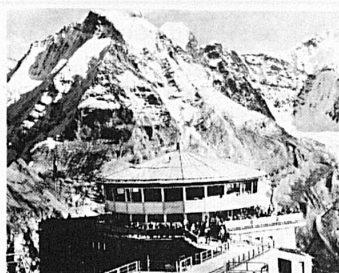
Exposition temporaire 1980:
**Les motifs hispano-mauresques
dans les textiles et la céramique**

Ouverture: 4 mai au 19 octobre
tous les jours de 14 à 17 heures

Autocar postal direct de la gare de
Berne, départ 14 h 05, et retour,
départ de la Fondation Abegg 17 h 03



berner oberland



Drehrestaurant Piz Gloria

Schilthorn Mürren

Durch James Bond weltbekannt geworden: Der Wunder- und Wanderberg des Berner Oberlandes. Wir fahren jede halbe Stunde ab Talstation Stechelberg im Lauterbrunnental. Nur 18 km von Interlaken. 1500 Gratisparkplätze. Ferien- und Halbtaxabonnemente gültig. Günstige Gruppentarife und Verpflegungsmöglichkeiten.

Auskünfte: Direktion Schilthornbahn, Telefon 036 226244, Höheweg 95, 3800 Interlaken.

Mehrere Bahnen führen in die Visitenstube des Kantons Bern: die SBB, die Emmentalbahn, die Bern-Lötschberg-Simplon-Bahn, die Montreux-Oberland-Bahn sowie die Brünigbahn. Die Jungfrauabahn, höchste Zahnradbahn der Welt, die Schilthornbahn mit ihrem Drehrestaurant Piz Gloria und die Dampfbahn auf das Brienzer Rothorn geniessen Weltruf.

Für Automobilisten

Alle Passstrassen, Brünig, Grimsel, Susten, Saanenmüser, Pillon und Jaunpass, sind geteert und staubfrei. In Kandersteg, Brig und Goppenstein können Autos zum Transport durch den Lötschbergstunnel verladen werden.

Neu: Freilichtmuseum Ballenberg.

Wasser- und Badesport

Die Ufer des Brienzer- und Thunersees erstrecken sich auf über 80 km. Auf dieser Strecke verteilen sich 16 ausgebauten Seebäder. Viel natürlicher Badestrand liegt dazwischen. Rudern, Paddeln und Fischen gehören zur Ferientätigkeit. Besondere Erwähnung verdient die Segelschule Thunersee.

In den grösseren Bergkurorten befinden sich geheizte Freiluft- und Hallenbäder. Sie erhöhen den Genuss von Bergferien.

Über 600 Hotels
alle Preiskategorien.

Bergsteigerschule Blümlisalp

Aktive Ferien am Seil eines Bergführers.

Verlangen Sie das 50seitige Programm.

Bergsteigerschule Blümlisalp,
Auchenweg 4, 3604 Thun,
Telefon 033 366459

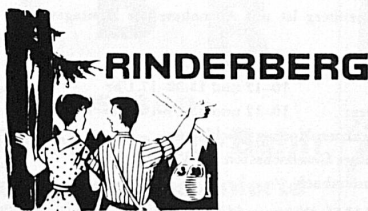


Ideales, ruhiges Ferienmachen von Frühjahr bis Herbst. Schöne Quaianlage, viele Spazierwege, Rudern, Schwimmen und alle andern Sportarten im nur 5 Busminuten entfernten Interlaken

300 Betten in Hotels direkt am See und in Gaststätten im Dorf. 100 Ferienwohnungen, Jugendherberge, Campings

Prospekte:
Verkehrsbüro
3806 Bönigen
Tel. 036 22 29 58

Zum Glück gibt es die **Gondelbahn Zweisimmen-Rinderberg**
950 m bis 2080 m über Meer



Wundervolle Rundschau auf die Berner, Freiburger und Waadtländer Alpen. Ermässigte Ausflugs- und Familienbillette. Grosse Sonnenterrasse, Wandergebiet.

Auskunft:
Gondelbahn Zweisimmen-Rinderberg
Telefon 030 2 11 95

adelboden

Tanken Sie Gesundheit in den Bergen

Unerschöpfliches Wandergebiet, schmuckes Bergdorf, Bergbahnen, vielseitige Ausflugsmöglichkeiten, geheiztes Freibad und Hallenbäder, Tennis, Fischen, Reiten, Bergsport. Verkehrsbüro 3715 Adelboden, Tel. 033 73 22 52

Exklusive Sommerferien im



ideal für Tagungen, Seminarien und Konferenzen. Erholamer, autofreier Kurort. Günstige Pauschalarrangements.

Direktion: G. + S. Murith
Telefon 036 55 24 24, Telex 32 425



mit Bahn (gute Verbindungen) und Auto (Autobahn bis Spiez-Wimmis) rasch und bequem erreichbar

Dokumentation über das Ferienerlebnis Berner Oberland sowie über unser umfangreiches Hobbyferien-Angebot erhalten Sie vom

Verkehrsverband Berner Oberland
Jungfraustrasse 38, 3800 Interlaken
Telefon 036 22 26 21



Hoch hinauf mit der Stockhornbahn



Auskunft:
Talstation Erlenbach
im Simmental
Tel. 033 81 21 81

Beatenberg

Der sonnenreichste Ferienort des Berner Oberlandes. Familienfreundlich. Ideal für jung und alt.

Im Herbst besonders schön und vorteilhaft

**Sesselbahn Beatenberg–Niederhorn
Herbstvergünstigung vom 6. bis
26. Oktober 1980**

Auskunft und Gratisprospekte: Verkehrsbüro 3803 Beatenberg, Telefon 036 41 12 86



KANDERSTEG 1200 m

Sesselbahn zum Oeschinensee

1700 m

Prächtiges Wandergebiet!

Grosser Parkplatz bei der Talstation
Tel. 033 75 11 18



**Wir freuen uns
auf Ihren Besuch!**

Wengen Männlichen

Jungfrau-Region

Das immer wieder faszinierende Ferien- und Wandererlebnis.
Herrliches Aussichtsplateau auf
2230 m ü. M.

Auskünfte: Talstation Luftseilbahn
Wengen–Männlichen, Tel. 036
55 29 33, oder Verkehrsbüro
Wengen, Tel. 036 55 14 14

Plusieurs chemins de fer y mènent. Les CFF, les lignes EBT et Berne–Lötschberg–Simplon; les chemins de fer Montreux–Oberland bernois et Brünig.

Parmi les Chemins de fer alpins de l'Oberland bernois, les «Jungfrau-bahn» et «Schilthornbahn» occupent la première place.

En leur qualité de plus haut chemin de fer à crémaillère du monde et respectivement de plus long téléphérique des Alpes, elles nous conduisent en haute montagne. En service durant toute l'année.

Automobiles

Tous les cols, Brünig, Grimsel, Susten, Saanenmöser, Pillon et Jaun, sont goudronnés. A Kandersteg, Brigue et Goppenstein, on peut charger les autos sur wagons, pour passer le tunnel du Lötschberg.

Nouveauté: Le Musée de plein air du Ballenberg

Plages et sports nautiques

Les rives des lacs de Thoune et de Brienz s'étendent sur une longueur de plus de 80 km. On y trouve 16 plages aménagées et de nombreuses grèves naturelles, où l'on peut se baigner. Le canotage et la pêche y sont un plaisir de vacances. L'école de voile du lac de Thoune mérite d'être mentionnée spécialement. Dans les grandes stations de montagne, on trouve des piscines alpines chauffées et couvertes.

**Plus de 600 hôtels
de toutes les catégories**

Ringgenberg–Goldswil 600 m ü. M.

3 km von Interlaken in sonniger Lage
über dem Brienzersee

Naturstrandbad Burgseeli

Wassertemperatur bis 24 °
Fischen, Wandern, vielseitige Touren-
möglichkeiten, Vita-Parcours
Hotels, Ferienwohnungen, Camping

Verkehrsbüro, CH-3852 Ringgenberg
Telefon 036 22 33 88

