

Zeitschrift: Die Schweiz = Suisse = Svizzera = Switzerland : offizielle Reisezeitschrift der Schweiz. Verkehrszentrale, der Schweizerischen Bundesbahnen, Privatbahnen ... [et al.]

Herausgeber: Schweizerische Verkehrszentrale

Band: 52 (1979)

Heft: 9: Weg und Steg = Chemins et sentiers = Vie e sentieri = By-ways and bridges

Werbung

Nutzungsbedingungen

Die ETH-Bibliothek ist die Anbieterin der digitalisierten Zeitschriften auf E-Periodica. Sie besitzt keine Urheberrechte an den Zeitschriften und ist nicht verantwortlich für deren Inhalte. Die Rechte liegen in der Regel bei den Herausgebern beziehungsweise den externen Rechteinhabern. Das Veröffentlichen von Bildern in Print- und Online-Publikationen sowie auf Social Media-Kanälen oder Webseiten ist nur mit vorheriger Genehmigung der Rechteinhaber erlaubt. [Mehr erfahren](#)

Conditions d'utilisation

L'ETH Library est le fournisseur des revues numérisées. Elle ne détient aucun droit d'auteur sur les revues et n'est pas responsable de leur contenu. En règle générale, les droits sont détenus par les éditeurs ou les détenteurs de droits externes. La reproduction d'images dans des publications imprimées ou en ligne ainsi que sur des canaux de médias sociaux ou des sites web n'est autorisée qu'avec l'accord préalable des détenteurs des droits. [En savoir plus](#)

Terms of use

The ETH Library is the provider of the digitised journals. It does not own any copyrights to the journals and is not responsible for their content. The rights usually lie with the publishers or the external rights holders. Publishing images in print and online publications, as well as on social media channels or websites, is only permitted with the prior consent of the rights holders. [Find out more](#)

Download PDF: 03.04.2026

ETH-Bibliothek Zürich, E-Periodica, <https://www.e-periodica.ch>

Ausstellungen im Helmhaus, Zürich

Öffnungszeiten: Di–So 10–18 Uhr,
Do auch 20–22 Uhr, Mo geschlossen.

18. August bis 30. September 1979

Zoo im Bild / Bild im Zoo

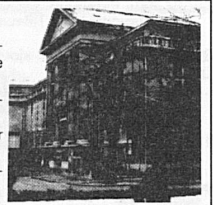
Eine Ausstellung des Zürcher Zoos in Zusammenarbeit mit der Präsidiabteilung der Stadt Zürich.

RÄTISCHES MUSEUM CHUR

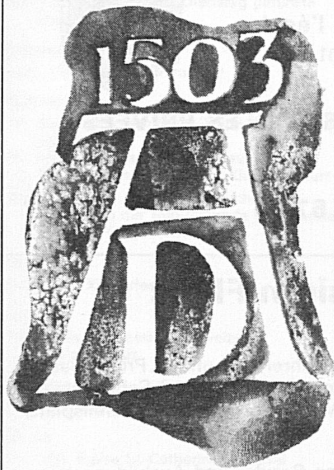
Hofstrasse 1
Tel. 081 22 29 88
Archäologische und kulturhistorische Sammlung des Kantons Graubünden
Öffnungszeiten: So 10–12, 14–17 Uhr
Di–Sa 9–12, 14–17 Uhr
Mo geschlossen

Winterthur – Stadt der Museen

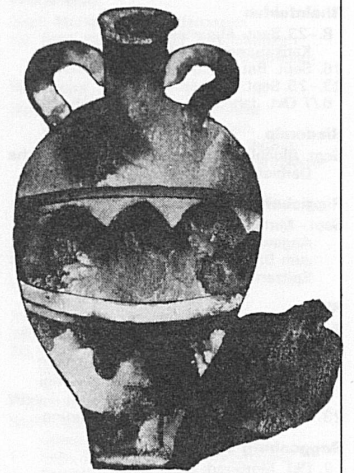
Kunstmuseum (Museumstrasse) Gemäldesammlung aus neuerer und neuester Zeit, Münzkabinett, naturwissenschaftliche Sammlungen
Stiftung Oskar Reinhart (Stadthausstrasse) Deutsche, österreichische und schweizerische Maler des 19. und 20. Jh.
Sammlung Oskar Reinhart «Am Römerholz» Alte Meister und französische Kunst des 19. Jahrhunderts
Sammlung Briner (Rathaus, Marktgasse) Deutsche und holländische Kleinmeister
Uhrensammlung Kellenberger (Rathaus, Marktgasse) Uhren aus allen Zeitaltern und Weltgegenden
Museum Lindengut (Römerstrasse) Wohnkultur des 18. Jahrhunderts
Schlösser Hegi, Mörsburg, Wülflingen Historische Sammlungen und Öfen
Gewerbemuseum (Kirchplatz) Wechselnde kunstgewerbliche Ausstellungen



Kunstmuseum Winterthur



Museen Musées Musei Museums



Kunstmuseum Luzern Robert-Zünd-Strasse 1 CH-6002 Luzern

Italienische Meisterzeichnungen vom 16.–18. Jh.

14.7.–16.9.

Sammlung: Kunst vom 16.–20. Jh.
Tägl. 10–12, 14–17, Mi 19.30–
21.30, Tel. 041 239242

Abegg-Stiftung, Riggisberg

Ständige Ausstellung angewandter Kunst
Wechselausstellung 1979:
Das Spitzenmuster im 18. Jahrhundert
Öffnungszeit: 6. Mai–14. Okt. täglich
14–17 Uhr



Postauto Bern-Schanenpost ab
14.05 Uhr bis Stiftung und zurück
nach Bern 17.03 Uhr ab Stiftung

Exposition permanente d'art appliqué
Exposition temporaire 1979:
Les motifs à dentelle au XVIII^e siècle
Heures d'ouverture:
6 mai–14 octobre chaque jour
14–17 heures

Autocar postal direct de la gare de
Berne, départ 14 h 05 et retour, départ
de la Fondation Abegg 17 h 03.



Edouard Manet,
«Au café», 1878

Ehemalige Privatsammlung von Dr. h. c. Oskar Reinhart, die als Schenkung an die Eidgenossenschaft seit 1970 öffentlich zugänglich ist.

Alte Meister (Cranach, Bruegel, Grünewald, Holbein u. a.) – Französische Malerei von Poussin, Corot, Daumier bis Cézanne

Sammlung Oskar Reinhart

«Am Römerholz»
Haldenstrasse 95
8400 Winterthur
Tel. 052 234121

geöffnet
täglich 10–16 Uhr,
Montag geschlossen

Besuchen Sie das

PTT-Museum

Helvetiaplatz 4, 3005 Bern

**Wechselausstellungen aus Geschichte und Gegenwart der PTT
Wertzeichensammlung PTT: eine der wertvollsten und grössten
Briefmarkensammlungen der Welt**

Geöffnet an Werktagen von 9 bis 12 und von 14 bis 17 Uhr
an Sonntagen von 10 bis 12 und von 14 bis 17 Uhr

Geschlossen am Montagvormittag und an den hohen Feiertagen
Eintritt frei



Schloss Arenenberg Napoleon-Museum

Das Napoleon-Museum Arenenberg ist mit Ausnahme des Montagvormittags täglich geöffnet:

vom 1. Mai bis 30. September: 9–12 und 13.30–18 Uhr
im April und Oktober: 10–12 und 13.30–17 Uhr
vom 1. November bis 31. März: 10–12 und 13.30–16 Uhr

November bis Februar den ganzen Montag geschlossen.

Der Konservator bittet grössere Gesellschaften um Voranmeldung.

Willi Hugentobler, 8268 Mannenbach

Telefon: Schloss 072 64 18 66, Wohnung 64 13 23