

**Zeitschrift:** Die Schweiz = Suisse = Svizzera = Switzerland : offizielle Reisezeitschrift der Schweiz. Verkehrszentrale, der Schweizerischen Bundesbahnen, Privatbahnen ... [et al.]

**Herausgeber:** Schweizerische Verkehrszentrale

**Band:** 52 (1979)

**Heft:** 6: 100 Jahre Eisenbahn im Glarnerland = Cent ans de chemins de fer glaronais = Cento anni delle ferrovie nel Glarona = A railway centenary in Glarus

## **Werbung**

### **Nutzungsbedingungen**

Die ETH-Bibliothek ist die Anbieterin der digitalisierten Zeitschriften auf E-Periodica. Sie besitzt keine Urheberrechte an den Zeitschriften und ist nicht verantwortlich für deren Inhalte. Die Rechte liegen in der Regel bei den Herausgebern beziehungsweise den externen Rechteinhabern. Das Veröffentlichen von Bildern in Print- und Online-Publikationen sowie auf Social Media-Kanälen oder Webseiten ist nur mit vorheriger Genehmigung der Rechteinhaber erlaubt. [Mehr erfahren](#)

### **Conditions d'utilisation**

L'ETH Library est le fournisseur des revues numérisées. Elle ne détient aucun droit d'auteur sur les revues et n'est pas responsable de leur contenu. En règle générale, les droits sont détenus par les éditeurs ou les détenteurs de droits externes. La reproduction d'images dans des publications imprimées ou en ligne ainsi que sur des canaux de médias sociaux ou des sites web n'est autorisée qu'avec l'accord préalable des détenteurs des droits. [En savoir plus](#)

### **Terms of use**

The ETH Library is the provider of the digitised journals. It does not own any copyrights to the journals and is not responsible for their content. The rights usually lie with the publishers or the external rights holders. Publishing images in print and online publications, as well as on social media channels or websites, is only permitted with the prior consent of the rights holders. [Find out more](#)

**Download PDF:** 13.01.2026

**ETH-Bibliothek Zürich, E-Periodica, <https://www.e-periodica.ch>**



# Zentralschweiz- jederzeit Ferienzeit

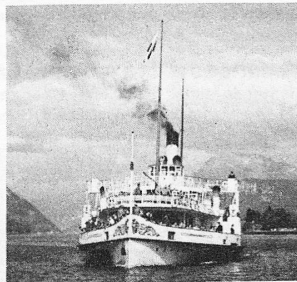
**Prospekte und Informationen:** Verkehrsverband Zentralschweiz  
Pilatusstrasse 14  
6002 Luzern  
Telefon neu: 041 23 70 45

## Es gibt nur einen Vierwaldstättersee – den weltberühmten

Wann schiffen Sie sich wieder ein?

**SG V** Schifffahrtsgesellschaft  
des Vierwaldstättersees

6002 Luzern, Tel. 041 44 34 34



## Lungern-Schönbüel

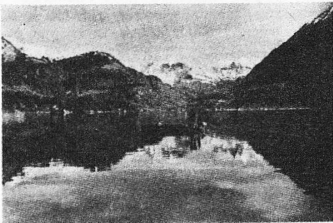
Die Sonnenterrasse mit dem prächtigen Alpenpanorama und seltener Flora. Ausgangspunkt sehr schöner, bequemer und gut markierter Wanderungen in alle Richtungen.

2050 m ü. M.

**Neu:** einzigartiger Höhenweg Schönbüel-Brienzer Rothorn. Heimelige Hotels und Restaurants und Touristenlager. Leicht erreichbar mit der **Luftseilbahn Lungern-Schönbüel.**

Auskunft und Prospekte: Luftseilbahn Tel. 041 69 14 85  
Verkehrsbüro 041 69 14 55

## GISWIL



**Familien-Ferienort in der Zentralschweiz** 500–2100 m  
Ferienwohnungen, gute Hotels. Ferienlager für Gruppen und Vereine, Appartements-Wohnungen auf **Mörlialp** (1350 m). Sommer- und Winterbetrieb. Umfassendes Wandergebiet. Geführte Wanderungen. Camping am Sarnersee

Verkehrsverein Giswil,  
Tel. 041 68 17 60



## Sörenberg 1165–2350 m

Warum verbringen Sie nicht einmal Ihre Ferien in den Schweizer Bergen, zum Beispiel in Sörenberg?

Wandern – Schwimmen – Tennis – Fischen – Kegeln – Sauna – Vita-Parcours – Gartenschach (Hotels – Pensionen – Ferienwohnungen – Chalets)

Ein Preisschlager sind unsere Hotel-Pauschalwochen. Inbegriffen sind 7 Tage Hotelaufenthalt (Halbpension), Wochenabonnement für die Luftseilbahn Sörenberg-Brienzer Rothorn und die Gondelbahn Rossweid, Gratiseintritt ins öffentliche Hallenbad, die Kurtaxen und eine geführte Wanderung, und dies zum Preise von Fr. 165.– bis Fr. 411.–

**Auskunft und Prospekte: Verkehrsverein Sörenberg, 6174 Sörenberg, Tel. 041 78 11 85**



## PILATUS

der Berg von Luzern

Die goldene  
Rundfahrt  
mit Bahn oder  
Schiff, Zahn-  
radbahn und  
Luftseilbahnen

Pilatusbahnen  
Grendelstr. 2  
CH-6002 Luzern  
Tel. 041 23 00 66