

**Zeitschrift:** Die Schweiz = Suisse = Svizzera = Switzerland : offizielle Reisezeitschrift der Schweiz. Verkehrszentrale, der Schweizerischen Bundesbahnen, Privatbahnen ... [et al.]

**Herausgeber:** Schweizerische Verkehrszentrale

**Band:** 52 (1979)

**Heft:** 6: 100 Jahre Eisenbahn im Glarnerland = Cent ans de chemins de fer glaronais = Cento anni delle ferrovie nel Glarona = A railway centenary in Glarus

## **Werbung**

### **Nutzungsbedingungen**

Die ETH-Bibliothek ist die Anbieterin der digitalisierten Zeitschriften auf E-Periodica. Sie besitzt keine Urheberrechte an den Zeitschriften und ist nicht verantwortlich für deren Inhalte. Die Rechte liegen in der Regel bei den Herausgebern beziehungsweise den externen Rechteinhabern. Das Veröffentlichen von Bildern in Print- und Online-Publikationen sowie auf Social Media-Kanälen oder Webseiten ist nur mit vorheriger Genehmigung der Rechteinhaber erlaubt. [Mehr erfahren](#)

### **Conditions d'utilisation**

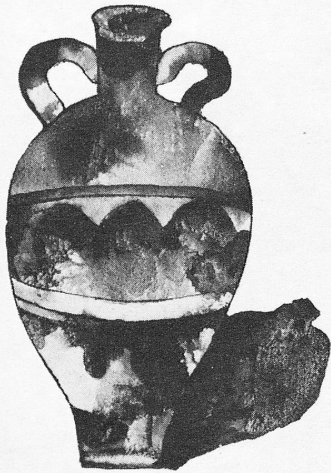
L'ETH Library est le fournisseur des revues numérisées. Elle ne détient aucun droit d'auteur sur les revues et n'est pas responsable de leur contenu. En règle générale, les droits sont détenus par les éditeurs ou les détenteurs de droits externes. La reproduction d'images dans des publications imprimées ou en ligne ainsi que sur des canaux de médias sociaux ou des sites web n'est autorisée qu'avec l'accord préalable des détenteurs des droits. [En savoir plus](#)

### **Terms of use**

The ETH Library is the provider of the digitised journals. It does not own any copyrights to the journals and is not responsible for their content. The rights usually lie with the publishers or the external rights holders. Publishing images in print and online publications, as well as on social media channels or websites, is only permitted with the prior consent of the rights holders. [Find out more](#)

**Download PDF:** 15.01.2026

**ETH-Bibliothek Zürich, E-Periodica, <https://www.e-periodica.ch>**



### Ausstellungen im Helmhaus, Zürich

Öffnungszeiten:  
Di-So 10-18 Uhr,  
Do auch 20-22 Uhr,  
Mo geschlossen.

18. Mai bis 17. Juni 1979

#### Alpenreise 1655

27. Juni bis 10. August 1979

#### 15. Schweizerische Ausstellung alpiner Kunst

(in Verbindung mit dem Schweizer  
Alpenclub)

## RÄTISCHES MUSEUM CHUR

Hofstrasse 1  
Tel. 081 22 29 88

Archäologische und kulturhistorische  
Sammlung des Kantons Graubünden

Öffnungszeiten: So 10-12, 14-17 Uhr  
Di-Sa 9-12, 14-17 Uhr  
Mo geschlossen

### Schloss Arenenberg Napoleon-Museum



Das Napoleon-Museum Arenenberg ist mit Ausnahme des Montagvor-  
mittags täglich geöffnet:

vom 1. Mai bis 30. September: 9-12 und 13.30-18 Uhr

im April und Oktober: 10-12 und 13.30-17 Uhr

vom 1. November bis 31. März: 10-12 und 13.30-16 Uhr

November bis Februar den ganzen Montag geschlossen.

Der Konservator bittet grössere Gesellschaften um Voranmeldung.  
Willi Hugentobler, 8268 Mannenbach

Telefon: Schloss 072 64 18 66, Wohnung 64 13 23

# Museen Musées Musei Museums



Edouard Manet,  
«Au café», 1878

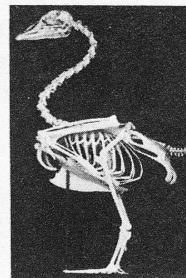
### Sammlung Oskar Reinhart

«Am Römerholz»  
Haldenstrasse 95  
8400 Winterthur  
Tel. 052 23 41 21

geöffnet  
täglich 10-16 Uhr,  
Montag geschlossen

Ehemalige Privatsammlung von Dr. h. c. Oskar Reinhart, die als  
Schenkung an die Eidgenossenschaft seit 1970 öffentlich zugäng-  
lich ist.

Alte Meister (Cranach, Bruegel, Grünewald, Holbein u. a.) – Franzö-  
sische Malerei von Poussin, Corot, Daumier bis Cézanne



### Museum des Kantons Thurgau Frauenfeld

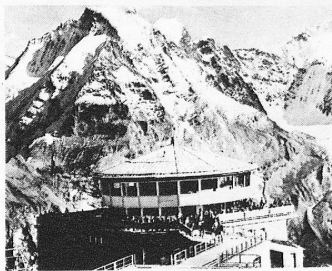
**Historisches Museum im Schloss:** Geöffnet Di bis So  
von 14 bis 17 Uhr. Am Mi, Sa und So Eintritt frei

**Naturwissenschaftliches Museum im Luzerner-  
haus,** Freie Strasse 24: Geöffnet Mi, Sa und So von 14  
bis 17 Uhr. Eintritt frei

**Kunstsammlung im Haus Sonnenberg,** Ringstrasse  
16: Geöffnet Sa und So von 14 bis 17 Uhr. Eintritt frei



# BERNER OBERLAND



Drehrestaurant Piz Gloria

## 10 Jahre Schilthorn Mürren

Durch James Bond weltbekannt geworden  
Der Wunder- und Wanderberg des Berner Oberlandes

Wir fahren jede halbe Stunde ab Talstation Stechelberg im Lauterbrunnental. Nur 18 km von Interlaken

1000 Grasparkplätze

Ferien- und Halbtaxabonnemente gültig

Günstige Gruppentarife und Verpflegungsmöglichkeiten

**Auskünfte**  
Direktion Schilthornbahn, Tel. 036 22 62 44,  
Hoheweg 95, 3800 Interlaken

*Mehrere Bahnen führen uns in die bernische «Visitenstube».  
Die SBB, die Emmentalbahn, die Bern-Lötschberg-Simplon-Bahn, die Montreux-Oberland-Bahn sowie die Brünigbahn.*

*Unter den oberländischen Bergbahnen stehen die Jungfraubahn sowie die Schilthornbahn an erster Stelle.  
Als höchste Zahnradbahn der Welt bzw. längste Luftseilbahn der Alpen führen beide ins Hochgebirge. Ganzjahresbetrieb.*



1050 m  
3 km von Gstaad

der ruhige und gemütliche Kurort!  
Unerschöpfliches Wander- und Tourengebiet, auch in Verbindung mit 8 Bergbahnen, Postauto und Bahn.  
Geheiztes Freibad, Hallenbad (3 km), Tennis, Golf, Reitschule, Fischen, Wildwassersport.

Verkehrsbüro 3792 Saanen,  
Tel. 030 4 25 97

## Bönigen

**Der ideale  
Ferienort  
am Brienersee**

Ruhige Hotels am See, Ferienwohnungen, Camps. 6 km lange Seepromenade. Herrliches Wandergebiet. Reitschule. Einmalig ist sein neues Strandbad mit Warmwasser-Freiluftbad und geheizter Liegehalle, darum täglich herrliches Baden. Zusätzlich wird viel Sport und Unterhaltung im nur 5 Busminuten entfernten Interlaken geboten.  
Auskünfte: Verkehrsbüro, 3806 Bönigen, Tel. 036 22 29 58

### Für Automobilisten

*Alle Passstrassen, Brünig, Grimsel, Susten, Saanenmöser, Pillon und Jaunpass, sind geteert und staubfrei.*

*In Kandersteg, Brig und Goppenstein können Autos zum Transport durch den Lötschbergtunnel verladen werden.*

*Neu: Freilichtmuseum Ballenberg.*

### Wasser- und Badesport

*Die Ufer des Briener- und Thunersees erstrecken sich auf über 80 km. Auf dieser Strecke verteilen sich 16 ausgebaut Seebäder. Viel natürlicher Badestrand liegt dazwischen. Rudern, Paddeln und Fischen gehören zur Ferientätigkeit. Besondere Erwähnung verdient die Segelschule Thunersee.*

*In den grösseren Bergkurorten befinden sich elektrisch geheizte Freiluft- und Hallenbäder. Sie erhöhen den Genuss von Bergferien.*

**Über 500 Hotels**  
aller Preiskategorien.

## adelboden

**Tanken Sie Gesundheit in den Bergen**

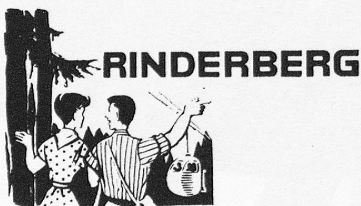
Unerschöpfliches Wandergebiet, schmuckes Bergdorf, Bergbahnen, vielseitige Ausflugsmöglichkeiten, geheiztes Freibad und Hallenbäder, Tennis, Fischen, Reiten, Bergsport.

Verkehrsbüro 3715 Adelboden,  
Tel. 033 73 22 52, Telex 32869

Zum Glück gibt es die

### Gondelbahn Zweisimmen-Rinderberg

950 m bis 2080 m über Meer



**RINDERBERG**

Wundervolle Rundschau auf die Berner, Freiburger und Waadtländer Alpen. Ermässigte Ausflugs- und Familienbillette. Grosse Sonnenterrasse, Wandergebiet.

Auskunft:  
Gondelbahn Zweisimmen-Rinderberg  
Telefon 030 2 11 95



Das Haus für Ihre  
Ferien mit allem Komfort,  
mitten im grünen Hochland.

Propr.: H. Kernien-Schlappi  
3778 Schönried/Gstaad  
Telefon 030 4 42 42

**berner  
oberland**

**mit Bahn (gute Verbindungen)  
und Auto (Autobahn bis Spiez)  
rasch und bequem erreichbar**

**Dokumentation über das Ferienerlebnis  
Berner Oberland sowie über unser  
umfangreiches Hobbyferien-Angebot  
erhalten Sie vom**

**Verkehrsverband Berner Oberland,  
Jungfraustrasse 38, 3800 Interlaken,  
Telefon 036 22 26 21**



Sommerferien im neu renovierten, modernen **Familienhotel**. Herrliche Rundschau auf die Berge. Unsere Devise: **für jeden Gast das richtige!**  
Ungezwungene Atmosphäre mit persönlicher Note. Gemütliche Lokaltäten. Verweilen – faulenzen – trotzdem aktiv bleiben.

Information und Prospekte:  
Tel. 036 55 24 24 Telex: 32425



# Einzigartig für Ferien, Wanderungen, Ausflüge, Sport

## Hoch hinauf mit der Stockhornbahn



Auskunft:  
Talstation Erlenbach  
im Simmental  
Tel. 033 81 21 81

## Beatenberg

Sonnenterrasse des Berner Oberlandes. Der familienfreundliche Ort für Ferien das ganze Jahr. Prachtige Aussicht, mildes Klima, Hallenbad, Tennis, Wanderwege usw.  
**Im Juni sowie Sept. und Okt. besonders schön und vorteilhaft.**  
Gratisprosp. beim Verkehrsbüro  
3803 Beatenberg, Tel. 036 41 12 86 erhältlich.

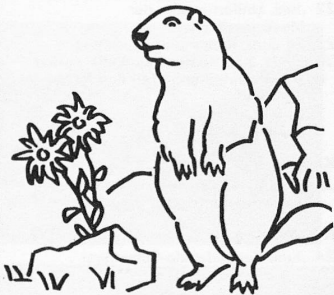


## KANDERSTEG 1200 m

## Sesselbahn zum Oeschinenensee 1700 m

Prächtiges Wandergebiet!

Grosser Parkplatz bei der Talstation  
Tel. 033 75 11 18



**Wir freuen uns  
auf Ihren Besuch!**

## Wengen Männlichen

Jungfrau-Region

Das immer wieder faszinierende Ferien- und Wandererlebnis.  
Herrliches Aussichtsplattform auf 2230 m ü. M.

**Auskünfte:** Talstation Luftseilbahn  
Wengen-Männlichen, Tel. 036 55 29 33, oder Verkehrsbüro  
Wengen, Tel. 036 55 14 14

*Plusieurs chemins de fer y mènent. Les CFF, les lignes EBT et Berne-Lötschberg-Simplon; les chemins de fer Montreux-Oberland bernois et Brünig. Parmi les Chemins de fer alpins de l'Oberland bernois, les «Jungfrau-bahn» et «Schilthornbahn» occupent la première place. En leur qualité de plus haut chemin de fer à crémaillère du monde et respectivement de plus long téléphérique des Alpes, elles nous conduisent en haute montagne. En service durant toute l'année.*

### Automobiles

Tous les cols, Brünig, Grimsel, Susten, Saanenmöser, Pillon et Jaun, sont goudronnés. A Kandersteg, Brigue et Goppenstein, on peut charger les autos sur wagons, pour passer le tunnel du Lötschberg.

Nouveauté: Le Musée de plein air du Ballenberg

### Plages et sports nautiques

Les rives des lacs de Thoune et de Brienz s'étendent sur une longueur de plus de 80 km. On y trouve 16 plages aménagées et de nombreuses grèves naturelles, où l'on peut se baigner. Le canotage et la pêche y sont un plaisir de vacances. L'école de voile du lac de Thoune mérite d'être mentionnée spécialement. Dans les grandes stations de montagne, on trouve des piscines alpines chauffées à l'électricité et couvertes.

**Plus de 500 hôtels**  
de toutes les catégories

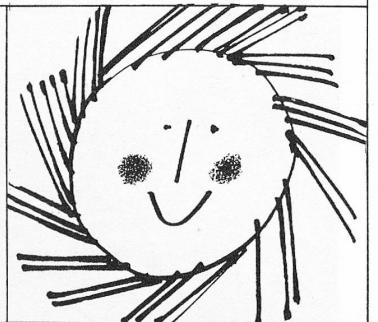
## Ringgenberg-Goldswil 600 m ü. M.

3 km von Interlaken in sonniger Lage über dem Brienzersee

### Naturstrandbad Burgseeli

Wassertemperatur bis 24°  
Fischen, Wandern, vielseitige Tourenmöglichkeiten, Vita-Parcours  
Hotels, Ferienwohnungen, Camping

Verkehrsbüro, CH-3852 Ringgenberg  
Telefon 036 22 33 88



## Lauenen bei Gstaad

Idyllisches Wandergebiet  
Näheres erfahren Sie vom

Verkehrsverein Lauenen  
Tel. 030 5 30 01

## BLS Wandern ist «in»

**Für Fr. 1.20**  
in Briefmarken liefern wir  
Ihnen 400 Ideen  
(inkl. Wanderzeiten)  
für Wanderungen im Berner  
Mittelland,  
Berner Oberland  
und Wallis.

Name: \_\_\_\_\_

Adresse: \_\_\_\_\_

Ort: \_\_\_\_\_

Einsenden an:  
Bern-Lötschberg-Simplon-Bahn,  
Sektion Publizität,  
Postfach, 3001 Bern

