

Zeitschrift: Die Schweiz = Suisse = Svizzera = Switzerland : offizielle Reisezeitschrift der Schweiz. Verkehrszentrale, der Schweizerischen Bundesbahnen, Privatbahnen ... [et al.]

Herausgeber: Schweizerische Verkehrszentrale

Band: 52 (1979)

Heft: 5: La Gruyère = Greyerzerland

Werbung

Nutzungsbedingungen

Die ETH-Bibliothek ist die Anbieterin der digitalisierten Zeitschriften auf E-Periodica. Sie besitzt keine Urheberrechte an den Zeitschriften und ist nicht verantwortlich für deren Inhalte. Die Rechte liegen in der Regel bei den Herausgebern beziehungsweise den externen Rechteinhabern. Das Veröffentlichen von Bildern in Print- und Online-Publikationen sowie auf Social Media-Kanälen oder Webseiten ist nur mit vorheriger Genehmigung der Rechteinhaber erlaubt. [Mehr erfahren](#)

Conditions d'utilisation

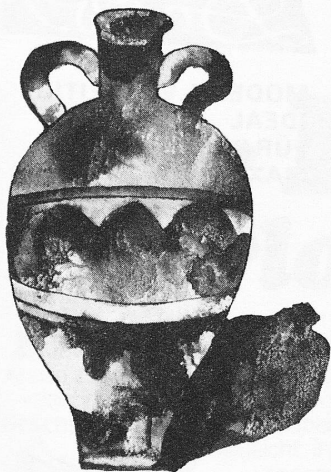
L'ETH Library est le fournisseur des revues numérisées. Elle ne détient aucun droit d'auteur sur les revues et n'est pas responsable de leur contenu. En règle générale, les droits sont détenus par les éditeurs ou les détenteurs de droits externes. La reproduction d'images dans des publications imprimées ou en ligne ainsi que sur des canaux de médias sociaux ou des sites web n'est autorisée qu'avec l'accord préalable des détenteurs des droits. [En savoir plus](#)

Terms of use

The ETH Library is the provider of the digitised journals. It does not own any copyrights to the journals and is not responsible for their content. The rights usually lie with the publishers or the external rights holders. Publishing images in print and online publications, as well as on social media channels or websites, is only permitted with the prior consent of the rights holders. [Find out more](#)

Download PDF: 04.04.2026

ETH-Bibliothek Zürich, E-Periodica, <https://www.e-periodica.ch>



Ausstellungen im Helmhaus, Zürich

Öffnungszeiten:
Di-So 10-18 Uhr,
Do auch 20-22 Uhr,
Mo geschlossen.

1. April bis 6. Mai 1979
Japanische Holzplastiken aus dem
9. bis 18. Jahrhundert und die
Alinari (Fotografen aus Florenz)
18. Mai bis 17. Juni 1979
Alpenreise 1655

RÄTISCHES MUSEUM CHUR

Hofstrasse 1
Tel. 081 22 29 88

Archäologische und kulturhistorische
Sammlung des Kantons Graubünden

Öffnungszeiten: So 10-12, 14-17 Uhr
Di-Sa 9-12, 14-17 Uhr
Mo geschlossen



Schloss Arenenberg Napoleon-Museum

Das Napoleon-Museum Arenenberg ist mit Ausnahme des Montagvor-
mittags täglich geöffnet:

vom 1. Mai bis 30. September: 9-12 und 13.30-18 Uhr

im April und Oktober: 10-12 und 13.30-17 Uhr

vom 1. November bis 31. März: 10-12 und 13.30-16 Uhr

November bis Februar den ganzen Montag geschlossen.

Der Konservator bittet grössere Gesellschaften um Voranmeldung.

Willi Hugentobler, 8268 Mannenbach

Telefon: Schloss 072 64 18 66, Wohnung 64 13 23



Museen Musées Musei Museums



Edouard Manet,
«Au café», 1878

Sammlung Oskar Reinhart

«Am Römerholz»
Haldenstrasse 95
8400 Winterthur
Tel. 052 23 41 21

geöffnet
täglich 10-16 Uhr,
Montag geschlossen

Ehemalige Privatsammlung von Dr. h. c. Oskar Reinhart, die als
Schenkung an die Eidgenossenschaft seit 1970 öffentlich zugäng-
lich ist.

Alte Meister (Cranach, Bruegel, Grünewald, Holbein u. a.) – Französische Malerei von Poussin, Corot, Daumier bis Cézanne

Le nouveau Musée grüerien – Bulle

Arts et traditions populaires.
Deux spectacles audio-visuels
permanents.

Mardi à samedi: 10 à 12 heu-
res et 14 à 17 heures
Dimanche 14 à 17 heures
Tél. 029 2 72 60