

Zeitschrift: Die Schweiz = Suisse = Svizzera = Switzerland : offizielle Reisezeitschrift der Schweiz. Verkehrszentrale, der Schweizerischen Bundesbahnen, Privatbahnen ... [et al.]

Herausgeber: Schweizerische Verkehrszentrale

Band: 52 (1979)

Heft: 5: La Gruyère = Greyerzerland

Werbung

Nutzungsbedingungen

Die ETH-Bibliothek ist die Anbieterin der digitalisierten Zeitschriften auf E-Periodica. Sie besitzt keine Urheberrechte an den Zeitschriften und ist nicht verantwortlich für deren Inhalte. Die Rechte liegen in der Regel bei den Herausgebern beziehungsweise den externen Rechteinhabern. Das Veröffentlichen von Bildern in Print- und Online-Publikationen sowie auf Social Media-Kanälen oder Webseiten ist nur mit vorheriger Genehmigung der Rechteinhaber erlaubt. [Mehr erfahren](#)

Conditions d'utilisation

L'ETH Library est le fournisseur des revues numérisées. Elle ne détient aucun droit d'auteur sur les revues et n'est pas responsable de leur contenu. En règle générale, les droits sont détenus par les éditeurs ou les détenteurs de droits externes. La reproduction d'images dans des publications imprimées ou en ligne ainsi que sur des canaux de médias sociaux ou des sites web n'est autorisée qu'avec l'accord préalable des détenteurs des droits. [En savoir plus](#)

Terms of use

The ETH Library is the provider of the digitised journals. It does not own any copyrights to the journals and is not responsible for their content. The rights usually lie with the publishers or the external rights holders. Publishing images in print and online publications, as well as on social media channels or websites, is only permitted with the prior consent of the rights holders. [Find out more](#)

Download PDF: 14.01.2026

ETH-Bibliothek Zürich, E-Periodica, <https://www.e-periodica.ch>

Wanderland-Wunderland im Herzen der Schweiz

Emmental

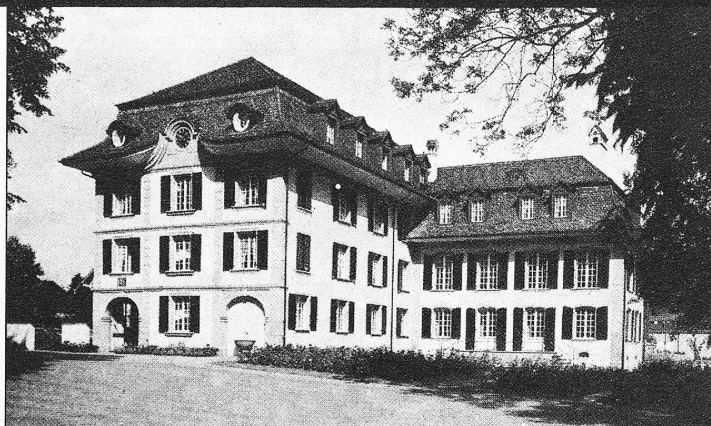
mit dem **reka** -Wanderpass

Auskunft, Prospekte

Wandervorschläge: **Verkehrsverband Emmental 3550 Langnau 035 2 42 52**

**Herrliches Ausflugs-,
Ferien- und Wandergebiet**

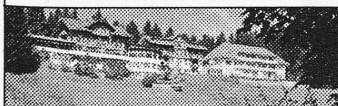
Mannigfaltige Ausflugsmöglichkeiten
zu prächtigen Aussichtspunkten.
Historische Schlösser mit interessan-
ten Museen. Heimelige Dörfer.
Gepflegte Gaststätten, Hotels und
Kuhhäuser. Ferienwohnungen.
Frei- und Hallenbäder.



Ihr Schloss im Emmental...

...für Tagungen, Seminarien, Konferenzen, Kurse, aber auch für
Ihre Ferien!

Evang. Zentrum Schloss Hünigen, 3510 Konolfingen;
Telefon 031 99 03 66



Hinauf auf die Moosegg mit prächtiger
Aussicht auf das Emmental und die Alpen.
Ruhiges Ferienhotel in windgeschützter
Lage. Herrliche, reine Waldluft.
Geplante Küche. Alle Zimmer mit fliesen-
dem Wasser. Im Neubau Zimmer mit Bad/
WC. Postauto ab Worb Dorf VBW, Station
Biglen oder Langnau (nur Sommerfahr-
plan).
**Hotel-Kurhaus Moosegg,
im Emmental**
Familie Schmalz, Telefon 035 2 22 03



... in Krauchthal
verspricht viel und hält viel!
Tischreservierungen empfehlenswert
Familie Urs Brenzikofer-Küenzi
Telefon 034 51 14 08
PS. Pferdestallungen vorhanden!
Bekannt durch: «rund um die
Bärner Röschi» Sonntags offen

EMMENTHALER HANDWEBEREI

Bei uns ist immer
«Tag der offenen Türen»
Sie sind also bei uns stets will-
kommen.
Oder sollen wir Ihnen unseren
Farbenprospekt und eine Auswahl
zustellen?
3532 Zäziwil,
Telefon 031 91 04 08



Moderne Zimmer, gepflegtes Essen
Heimelige Räume für jeden Anlass

Familie E. Amstad-Börlin
Telefon 034 22 35 55
Montag geschlossen, Hotel offen

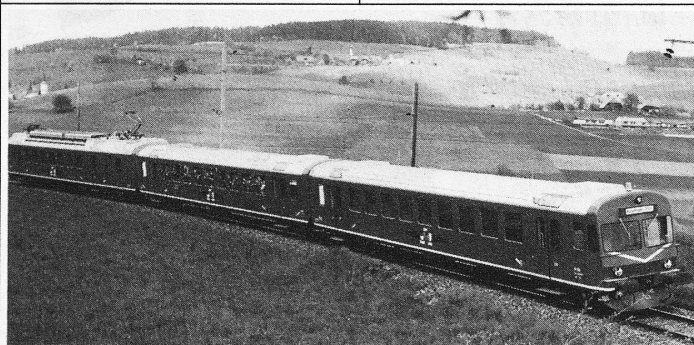
Lützelflüh verdient Ihr Interesse



u. a. die kleine
Ausstellung

«Gotthelf-Stube»

im Pfarrhaus-Speicher



**Frei- und
Hallenbad
Lützelflüh**

(Tel. 034 61 36 19
gibt nachmittags Auskunft)

Langnau

das schöne Dorf im Emmental

Besuchen Sie das

**Heimatomuseum
im «Chüechlihus»**

Auskunft erteilt: Tel. 035 2 18 19



Gönnen Sie sich eine angenehme, un-
beschwerte Reise mit der Bahn und ge-
niessen Sie die landschaftlichen Schön-
heiten unserer Region!

Unsere Prospekte erleichtern Ihnen die Planung Ihrer
Ausflüge.

Emmental-Burgdorf-Thun-Bahn 3400 Burgdorf

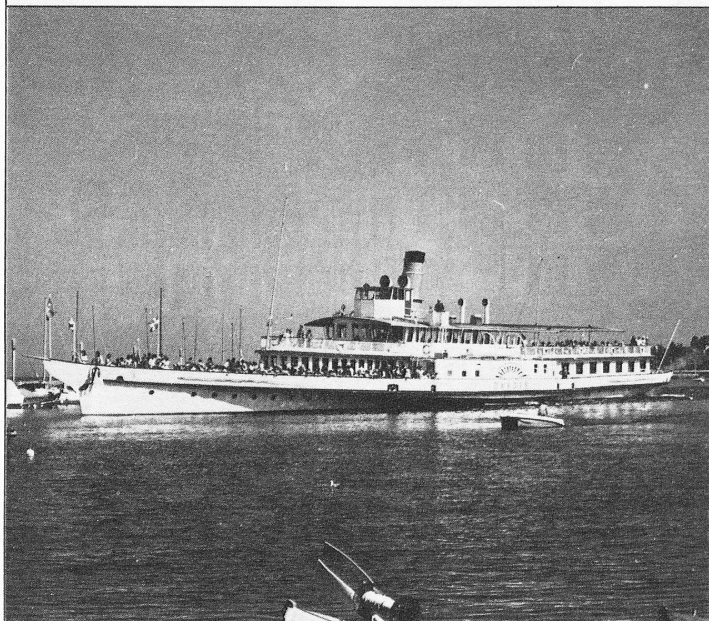
Gasthof zum Wyße Rößli 3532 Zäziwil

Ä währschafft Bärnerplatte isch zu jeder
Jahreszyt öppis Guets!
Täglich erhältlich – Generalstube – Zäzi-
wiler Bürgerstube – Kegelbahn – Ideal ge-
legen für gemütliche Ferien und Wande-
rungen im Emmental (SBB-Linie Bern-
Luzern).

Familie F. Hiltbrunner
Telefon 031 91 15 32



La région du Léman



LE CLOS DE SADEX

Hôtel-Restaurant 1260 NYON

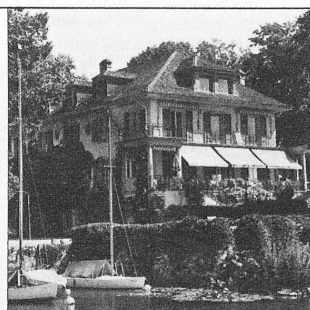
Propriétaire: L. de Tscharnier
Directrice: M^{me} S. Lieber Tél. 022 61 28 31

Der Clos de Sadex, in einem grossen Garten, am Ufer des Genfersees, ist 23 km von Genf, 39 km von Lausanne entfernt.

Der Clos de Sadex ist mit modernstem Komfort ausgestattet (Telephon in allen 18 Zimmern, 15 Badezimmer).

Er hat den Charme eines gediegenen Patrierhauses behalten.

Im Sommer Terrasse auf dem See. Eigener Hafen.



Hôtel-Restaurant – Bellerive – Lausanne

Tout confort –
Situation tranquille –
Vue sur le lac –
Sur la route du Simplon
à proximité du Centre
SNACK-BAR

Parc privé
25 voitures

Direction:
M. et M^{me} Kramer
Avenue Cour 99
Tél. 021 26 96 33
Télex 25625

Profitez des croisières lémaniques

Nos services réguliers sur tout le lac de Pâques à mi-octobre

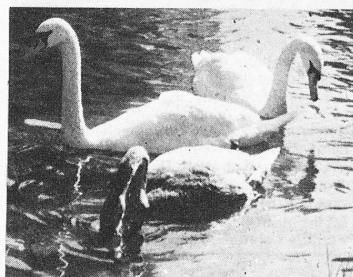
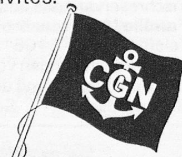
Prospectus horaires à votre disposition aux guichets CGN

La location de bateaux

à l'occasion de congrès, réunions d'affaires, sorties d'entreprises, jubilé, fêtes familiales, mariages, expositions itinérantes (printemps, automne, hiver), banquets et bals (jusqu'à 400-500 personnes par bateau) et bien d'autres festivités.

Renseignez-vous sans engagement à:
Compagnie générale de navigation sur le lac Léman

Case postale, 1000 Lausanne 6
tél. 021 26 35 35



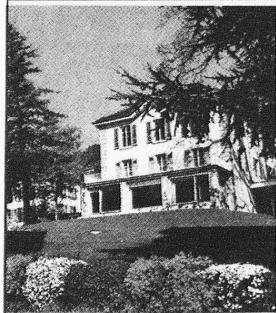
Privatklinik Valmont

1823 Glion-Montreux

von Krankenkassen anerkannt, ganzjährig geöffnet

Fachärzte für innere Krankheiten – Klinische Untersuchungen (Check-up) –
Röntgeninstitut – Labor – Medizinische Bäderabteilung – Kur – Erholung – Sport

Tel. 021 61 38 02 (8 Linien), Telex 25277



Hôtel du Léman Jongny/Vevey

600 m

Le but de vos promenades – Pour le repos et la détente – Terrasse – Parc ombragé – Vue splendide sur le lac et les Alpes

Dir.: Fam. E. Mayer
Tél. 021 51 05 44

Place de parc



HÔTEL DU LÉMAN

