

**Zeitschrift:** Die Schweiz = Suisse = Svizzera = Switzerland : offizielle Reisezeitschrift der Schweiz. Verkehrszentrale, der Schweizerischen Bundesbahnen, Privatbahnen ... [et al.]

**Herausgeber:** Schweizerische Verkehrszentrale

**Band:** 51 (1978)

**Heft:** 4: Die Schweiz im Kartenbild = La Suisse dans la cartographie = La Svizzera sulla carta = Switzerland in maps

## **Werbung**

### **Nutzungsbedingungen**

Die ETH-Bibliothek ist die Anbieterin der digitalisierten Zeitschriften auf E-Periodica. Sie besitzt keine Urheberrechte an den Zeitschriften und ist nicht verantwortlich für deren Inhalte. Die Rechte liegen in der Regel bei den Herausgebern beziehungsweise den externen Rechteinhabern. Das Veröffentlichen von Bildern in Print- und Online-Publikationen sowie auf Social Media-Kanälen oder Webseiten ist nur mit vorheriger Genehmigung der Rechteinhaber erlaubt. [Mehr erfahren](#)

### **Conditions d'utilisation**

L'ETH Library est le fournisseur des revues numérisées. Elle ne détient aucun droit d'auteur sur les revues et n'est pas responsable de leur contenu. En règle générale, les droits sont détenus par les éditeurs ou les détenteurs de droits externes. La reproduction d'images dans des publications imprimées ou en ligne ainsi que sur des canaux de médias sociaux ou des sites web n'est autorisée qu'avec l'accord préalable des détenteurs des droits. [En savoir plus](#)

### **Terms of use**

The ETH Library is the provider of the digitised journals. It does not own any copyrights to the journals and is not responsible for their content. The rights usually lie with the publishers or the external rights holders. Publishing images in print and online publications, as well as on social media channels or websites, is only permitted with the prior consent of the rights holders. [Find out more](#)

**Download PDF:** 13.01.2026

**ETH-Bibliothek Zürich, E-Periodica, <https://www.e-periodica.ch>**

Kommen Sie  
doch dieses Jahr –  
allein, mit Freunden  
oder Ihrer Familie –  
ins

# Appenzellerland

Eine herrliche Landschaft in voralpiner Lage, erschlossen durch ein Netz von Bahnen, Postautolinien und Luftseilbahnen. Viele ausgezeichnet unterhaltene und gut markierte Wege laden zu erquickenden Wanderungen ein.

Bodenständige Hotels, Gasthäuser, Kurhäuser, Pensionen und Beizlein bieten Ihnen die typische Appenzeller Gastlichkeit.

Schwimmbäder, Hallenbäder, Minigolf, Tennis und andere touristische Anlagen bereichern Ihre Ferientage und bieten wohlthuende Abwechslung.

## 2 Tips für Ihre Gesundheit:

**Wanderpass «Appenzellerland» der Schweizer Reisekasse**  
Mai und Juni und vom 15. August bis 31. Oktober 1978

Der Hit der Saison! Urlaubstage völlig individuell gestalten mit dem Reka-Wanderpass zu äusserst vorteilhaftem Preis: 2 Tage Fr. 40.–, 4 Tage Fr. 95.–, 7 Tage Fr. 170.–. Inbegriffen sind nebst Zimmer mit Frühstück alle Transportunternehmungen im Appenzellerland.

Sie erhalten Prospekte und Auskünfte beim  
**Verband Appenzell-Ausserrhodischer Verkehrsvereine, kurz VAV, Postfach 126, 9043 Trogen.**



## Erholungsferien in Teufen im schönen Appenzellerland!

Ein reizender Ort in südlicher Lage mit prächtigem Blick auf den Alpstein  
Ausflugszentrum, markierte Wanderwege durch Feld und Wald über den Höhenzug der «Eggen» (1000 m.ü.M.) und das romantische Rotbachtobel mit dem markanten Wasserfall. Viele Ruhebänke, Sportanlage, schön gelegenes, erneuertes Schwimmbad.

Vorzügliche Hotels, Gasthäuser, Pensionen, Ferienwohnungen. Kurhaus. Neue Kurklinik für die Nacherholung.

Prima Verpflegung in weitherum bekannten Restaurants, Beizlein und Cafés.

Auskünfte und Prospekt mit Hotelliste  
beim Off. Verkehrsbüro, 9053 Teufen AR,  
Tel. 071 33 14 76.

## Untersee und Rhein



## Eine der schönsten Stromfahrten Europas

Extrafahrten für Familienanlässe, Gesellschafts- und Betriebsausflüge  
Verlangen Sie unverbindliche Offerten

Schweizerische Schifffahrtsgesellschaft  
Untersee und Rhein, 8202 Schaffhausen 2  
Telefon 053 542 82



# OSTSCHWEIZ

...weil man nur einmal im Jahr Ferien hat!

Auskünfte und Prospekte:  
Ostschweizer Verkehrsbüro  
CH-9001 St.Gallen  
Telefon 071 22 62 62

## ROMANSHORN –



## Schlüssel zum Bodensee

### Ihr idealer Ferienort am Bodensee

Wir bieten Ihnen:  
Grosszügige, gepflegte Parkanlagen,  
grosstes Schwimmbad direkt am See,  
Wanderwege am See und  
durch Wald, 5 Tennisplätze, Mini-  
golf, Segelschule, Surfen, Wasserski,  
Fitness-Parcours, Schiffsausflüge,  
Erholung mit Bahn oder Auto im  
nahen Appenzellerland!  
Autofähre nach Friedrichshafen.

**Preisgünstige Ferien-  
arrangements inkl.**  
**«Romanshorn à discrétion»!**

Ausführliche Prospekte durch  
**Verkehrsbüro**  
**CH-8590 Romanshorn**  
**Telefon 071 63 32 32**

# Arbon Bodensee

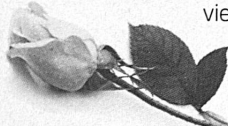


Ein Besuch wird Sie begeistern  
Auskunft:  
Verkehrsbüro 9320 Arbon  
Tel. 071 46 65 77, Telex 71 180

Das Ferien- und  
Ausflugsziel am Obersee  
5 km Quai und  
Strandweganlagen  
Strand- und  
Schwimmbad  
Camping  
Modernster Hafen  
mit vielen Gästeplätzen  
Wassersport-Schule:  
Segeln – Surfen –  
Wasserski

# Jedes Jahr ohne Liebe ist ein verlorenes Jahr.

**H**aben Sie manchmal das Gefühl, sich im Kreise zu drehen? Wie sollen Sie «ihn» oder «sie» finden, wenn Sie immer die gleichen Gesichter um sich haben? Dabei sehnt sich vielleicht irgendwo Ihr Lebenspartner, Sie kennenzulernen.



**Wollen Sie Ihrem Leben einfach seinen Lauf lassen?** Wollen Sie für niemanden Quelle der Erfüllung, der Geborgenheit sein? Wenn sich etwas ändern soll, müssen Sie jetzt beginnen. Mit dem Selectron Chancentest. Er wird Ihnen zeigen, wie viele Möglichkeiten Sie bei uns haben, Ihrem Leben eine Wendung zu geben.

## Aus dem Selectron-Alltag...

Sie könnte Regula heissen, 24 Jahre alt, Airhostess

Er, Christian, 32 Jahre alt, Abteilungsleiter in einem Industrie-Unternehmen.



«Ich lerne viele interessante Männer kennen. Aber nie den richtigen. Darum bin ich Selectron-Mitglied geworden.»



«Dem Mädchen meiner Träume bin ich bis heute nicht begegnet. Deshalb vertraue ich jetzt auf Selectron.»



Schon erhalten Regula und Christian die ersten Selectron Partner-vorschläge – wissenschaftlich und mit viel Liebe für sie ermittelt.



Etwas später:

«So habe ich sie mir eigentlich vorgestellt.»



«Dieser Mann gefällt mir, ganz mein Typ!»



Es kommt zum ersten Rendez-vous. Sie verstehen sich sofort sehr gut. Es gibt so viel zu erzählen und zu lachen.



«Sehen wir uns morgen wieder?»



Und es bleibt auch nicht bei diesem zweiten Mal. Sie fühlen beide schon bald... dass es mehr als Sympathie ist.



Jeden freien Tag erleben sie von nun an gemeinsam. Die unerfüllten Zeiten sind für immer vorbei.



Bereits werden Zukunftspläne geschmiedet. Das Leben hat für sie einen neuen Sinn erhalten.

**Und Sie?**  
Einfach Ihren Glücksbau ausfüllen und einsenden. Er wird Ihnen zeigen, wieviele echte Partner-Chancen Sie bei Selectron haben. Lassen Sie sich kostenlos und unverbindlich überraschen mit

dem schriftlichen Ergebnis Ihres persönlichen Partnervergleichs mit vielen tausend Schweizer Selectron-Mitgliedern  
einer eindrucksvollen Auswahl an Probevorschlägen

der ausführlichen Broschüre, aus der Sie alles Wissenswerte über die Arbeitsweise von Selectron erfahren,  
besten Referenzen, die die Erfolge der begeistertesten Selectron-Mitglieder belegen

Als Selectron-Mitglied haben Sie Anspruch auf eine schriftliche, ausführliche Persönlichkeits-Analyse.

**SELECTRON** USE-Mitglied (Vertrauens-Siegel)

Erste wissenschaftliche Partnerwahl – seit 1963

Selnaustr. 5, Postfach, 8039 Zürich, Tel. 01 / 201 20 48.

**Ja, ich möchte meine Partner-Chancen kennenlernen**  
Diesen BON einsenden an  
Selectron, Postfach,  
8039 Zürich

**Ja, ich möchte meine Partner-Chancen kennenlernen**  
Diesen BON einsenden an  
Selectron, Postfach,  
8039 Zürich

**Ja, ich möchte meine Partner-Chancen kennenlernen**  
Diesen BON einsenden an  
Selectron, Postfach,  
8039 Zürich

**Ja, ich möchte meine Partner-Chancen kennenlernen**  
Diesen BON einsenden an  
Selectron, Postfach,  
8039 Zürich

**Ja, ich möchte meine Partner-Chancen kennenlernen**  
Diesen BON einsenden an  
Selectron, Postfach,  
8039 Zürich



an Selectron, Postfach, 8039 Zürich, Tel. 01 201 20 48  
Ich interessiere mich für Ref. \_\_\_\_\_ Auch  
möchte ich meine Partnerchancen kennenlernen. Versehen Sie mich  
mit Partnervorschlägen. Diskret, kostenfrei, unverbindlich.

☐ Fr. ☐ Frau ☐ Herr Name

Vorname \_\_\_\_\_ Strasse/Nr. \_\_\_\_\_  
PLZ Wohnort \_\_\_\_\_ Tel. \_\_\_\_\_  
Geburtsjahr \_\_\_\_\_ Grösse in cm \_\_\_\_\_ Konfession \_\_\_\_\_  
Nationalität \_\_\_\_\_ Zivilstand \_\_\_\_\_  
Zahl der Kinder \_\_\_\_\_ Muttersprache \_\_\_\_\_  
Fremdsprachen \_\_\_\_\_  
Schulbildung \_\_\_\_\_  
Beruf \_\_\_\_\_  
Hobbies \_\_\_\_\_

an Selectron, Postfach, 8039 Zürich, Tel. 01 201 20 48  
Ich interessiere mich für Ref. \_\_\_\_\_ Auch  
möchte ich meine Partnerchancen kennenlernen. Versehen Sie mich  
mit Partnervorschlägen. Diskret, kostenfrei, unverbindlich.

☐ Fr. ☐ Frau ☐ Herr Name

Vorname \_\_\_\_\_ Strasse/Nr. \_\_\_\_\_  
PLZ Wohnort \_\_\_\_\_ Tel. \_\_\_\_\_  
Geburtsjahr \_\_\_\_\_ Grösse in cm \_\_\_\_\_ Konfession \_\_\_\_\_  
Nationalität \_\_\_\_\_ Zivilstand \_\_\_\_\_  
Zahl der Kinder \_\_\_\_\_ Muttersprache \_\_\_\_\_  
Fremdsprachen \_\_\_\_\_  
Schulbildung \_\_\_\_\_  
Beruf \_\_\_\_\_  
Hobbies \_\_\_\_\_

an Selectron, Postfach, 8039 Zürich, Tel. 01 201 20 48  
Ich interessiere mich für Ref. \_\_\_\_\_ Auch  
möchte ich meine Partnerchancen kennenlernen. Versehen Sie mich  
mit Partnervorschlägen. Diskret, kostenfrei, unverbindlich.

☐ Fr. ☐ Frau ☐ Herr Name

Vorname \_\_\_\_\_ Strasse/Nr. \_\_\_\_\_  
PLZ Wohnort \_\_\_\_\_ Tel. \_\_\_\_\_  
Geburtsjahr \_\_\_\_\_ Grösse in cm \_\_\_\_\_ Konfession \_\_\_\_\_  
Nationalität \_\_\_\_\_ Zivilstand \_\_\_\_\_  
Zahl der Kinder \_\_\_\_\_ Muttersprache \_\_\_\_\_  
Fremdsprachen \_\_\_\_\_  
Schulbildung \_\_\_\_\_  
Beruf \_\_\_\_\_  
Hobbies \_\_\_\_\_

an Selectron, Postfach, 8039 Zürich, Tel. 01 201 20 48  
Ich interessiere mich für Ref. \_\_\_\_\_ Auch  
möchte ich meine Partnerchancen kennenlernen. Versehen Sie mich  
mit Partnervorschlägen. Diskret, kostenfrei, unverbindlich.

☐ Fr. ☐ Frau ☐ Herr Name

Vorname \_\_\_\_\_ Strasse/Nr. \_\_\_\_\_  
PLZ Wohnort \_\_\_\_\_ Tel. \_\_\_\_\_  
Geburtsjahr \_\_\_\_\_ Grösse in cm \_\_\_\_\_ Konfession \_\_\_\_\_  
Nationalität \_\_\_\_\_ Zivilstand \_\_\_\_\_  
Zahl der Kinder \_\_\_\_\_ Muttersprache \_\_\_\_\_  
Fremdsprachen \_\_\_\_\_  
Schulbildung \_\_\_\_\_  
Beruf \_\_\_\_\_  
Hobbies \_\_\_\_\_

an Selectron, Postfach, 8039 Zürich, Tel. 01 201 20 48  
Ich interessiere mich für Ref. \_\_\_\_\_ Auch  
möchte ich meine Partnerchancen kennenlernen. Versehen Sie mich  
mit Partnervorschlägen. Diskret, kostenfrei, unverbindlich.

☐ Fr. ☐ Frau ☐ Herr Name

Vorname \_\_\_\_\_ Strasse/Nr. \_\_\_\_\_  
PLZ Wohnort \_\_\_\_\_ Tel. \_\_\_\_\_  
Geburtsjahr \_\_\_\_\_ Grösse in cm \_\_\_\_\_ Konfession \_\_\_\_\_  
Nationalität \_\_\_\_\_ Zivilstand \_\_\_\_\_  
Zahl der Kinder \_\_\_\_\_ Muttersprache \_\_\_\_\_  
Fremdsprachen \_\_\_\_\_  
Schulbildung \_\_\_\_\_  
Beruf \_\_\_\_\_  
Hobbies \_\_\_\_\_



Als Selectron-Mitglied haben Sie  
Anrecht auf eine  
schriftliche, ausführ-  
liche Persönlich-  
keits-Analyse.

## Menschen – wie Sie – lernen Sie auf dem kürzesten und sichersten Weg bei Selectron kennen. Geben Sie Ihrem Glück heute die grosse Chance.

Blau Augen, blondes Haar – lebhaft, charmant und unkompliziert: das ist **Gaby** (21/164). Sie spielt verschiedene Instrumente, ist naturverbunden und liebt die Tiere. Ref. 514415.

Eine hübsche, warmherzige und idealistische **Sozialarbeiterin** (21/164), die grosse Freude an der Musik hat. Sie unternimmt gerne Reisen, verfertigt Handarbeiten und geht gerne Tanzen. Ref. 514361.

**Bettina** (22/171) ist romantisch und natürlich. Auf ihren Wanderungen geniesst sie die Natur: ab und zu geht sie ins Kino oder hört Musik. Ihr Ziel ist eine harmonische Partnerschaft mit einem lieben Mann. Ref. 514225.

Apert, gepflegt und warmherzig. In ihren Mussestunden treibt **Monique** (22/158) Sport, hört Musik oder probiert neue Kochrezepte aus. Theaterbesuche bereichern ihre Freizeit. Ref. 514306.

Diese besinnliche, sympathische Blondine mit grau-grünen Augen, von Beruf **Lehrerin** (23/164), zählt Malen, Reisen, Musik und Fotografieren zu ihren Hobbies. Kunst und fremde Länder interessieren sie. Ref. 514213.

Ein harmonisches Erleben bedeutet dieser rassigen, modisch-elegant **Direktionssekretärin** (24/166) sehr viel. Sie ist diskussionsfreudig und an Kunst im allgemeinen interessiert. Ref. 514395.

Fröhlich, realistisch und doch romantisch. Eine junge **Laborantin** (25/169), der Sport viel bedeutet: Skifahren, Schwimmen, Tennis und Squash. Sie liest gerne Romane, aber auch wissenschaftliche Literatur. Ref. 514210.

Die Schönheiten der Natur geniesst **Angela** (25/159) beim Skifahren, Wandern und Reiten. Sie liebt Geselligkeit, Gespräche und Diskussionen. Entspannung findet sie bei guter Lektüre oder im Konzert. Ref. 514202.

Ihr Beruf – **Gymnastiklehrerin** (25/169) – ist zugleich ihr liebstes Hobby neben Eislaufen, Handarbeiten, Zeichnen und Malen. Sie ist eine anschlussfähige, künstlerische Idealpartnerin! Ref. 514435.

Feminin, unternehmungslustig und spontan – dunkelblondes Haar und braune Augen: so ist **Silvia** (26/163). Ihre Hobbies sind sehr vielseitig: Jazzballett, Segeln, Basteln, Musizieren, Malen und Kochen. Ref. 514333.

Diese aparte, praktische und romantische **Arbeitslehrerin** (27/169) zählt Malen und Weben zu ihren liebsten Hobbies. Kunst, Film und Ballett interessieren sie. Ab und zu unternimmt sie Reisen. Ref. 514331.

Sie ist eine treue, warmherzige und hübsche **Eva** (27/161) aus guter Familie. Die leichte wie auch die klass. Musik liebt sie und interessiert sich für die deutsche Literatur. Ref. 514253.

Mit Wandern und Schwimmen verschafft sich diese gepflegte, fröhliche **Drogistin** (28/165) den nötigen Ausgleich. Sie liebt Geselligkeit, Gespräche und Diskussionen sowie Handarbeit. Reisefreudig! Ref. 514250.

Natürlich, realistisch und sehr sportlich. Eine rassige **Kinder-gärtnerin** (31/167), die gerne Sachbücher liest und sich für Kunst interessiert. In ihren Mussestunden spielt sie verschiedene Instrumente. Ref. 514303.

**Daniela** (33/167) ist elegant, feminin und sehr hübsch. Grossen Spass hat sie am Reisen, mit Vergnügen kocht sie Spezialitäten für ihre Gäste und ist diskussionsfreudig und naturverbunden. Ref. 514248.

Blond, gutaussehend, sportlich und treu. In seinen Mussestunden besucht dieser **Konstrukteur** (23/183) Theater, Oper und Konzerte. Mit Skifahren und Schwimmen hält er sich fit. Ref. 015212.

Dieser tüchtige junge **Berufsmann** (25/174), im elterl. Geschäft tätig, hält sich gerne in der Natur auf, hat aber auch viel für Wissenschaften aller Art übrig und ist reiselustig. Gutaussehend, fröhlich – fürsorglich. Ref. 015205.

Ein spontaner, selbstbewusster **Verkaufschef** (27/172), der gerne kulturelle Veranstaltungen und gesellschaftliche Anlässe besucht. Reisen und Gastronomie sind seine liebsten Hobbies. Begeisterter Sportler. Ref. 015218.

Die Natur geniesst dieser rassige, gepflegte **Kaufmann/Teilhaber** (27/175) bei Spaziergängen. Er musiziert gerne oder besucht Konzerte. Schachspielen und Basteln sind weitere Freizeitbeschäftigungen. Ref. 015217.

Er ist ein attraktiver, origineller und idealistischer **Innenarchitekt** (29/176). Seine Steckpferde sind sehr vielseitig: Malen, Kochen, Basteln und Fotografieren. Zum Ausgleich treibt er verschiedene Sportarten. Ref. 015127.

Realistisch, sympathisch, unabhängig und fröhlich. Als **Assistenzarzt** (29/176) tätig. Film, Theater, Ballett und Zeitgeschehen interessieren ihn besonders. Entspannung findet er beim Hören klass. und leichter Musik. Ref. 015116.

Tennis, Wandern, Segeln und Skifahren sind die Sportarten dieses warmherzigen, geselligen **Arztes** (29/175). Er schätzt klass. Literatur und interessiert sich auch für andere Wissenschaften. Ref. 015336.

Gutaussehend, realistisch und charmant. Als selbst. **Manager** (29/176) interessiert er sich auch für Kunst und liest Sachbücher. Er bewirtet gerne Gäste und informiert sich über das Weltgeschehen. Ref. 015248.

Schwarzes Haar, braune Augen, gepflegt und sympathisch. Die Interessengebiete dieses **Systemanalytikers** (30/173) sind vielseitig: Fliegerei, Reisen, Musik und Kunst. Er liebt Geselligkeit und Diskussionen. Ref. 015325.

Neben seinem Beruf als **Sekundarlehrer** (32/184) ist er auch gerne künstlerisch tätig und hat Spass am Reisen. Er ist naturverbunden und tierliebend, ruhig, realistisch und eine richtige Frohnatur. Ref. 015130.

Ein männlicher, treuer und offener **Kaufmann** (32/177), dessen Ziel eine harmonische Partnerschaft ist. In seiner Freizeit spielt er Tennis, interessiert sich für Kunst und liebt Theater- und Konzertbesuche. Ref. 015485.

Sympathisch, gepflegt, besinnlich und humorvoll. Lesen, Singen und Tanzen sind die Hobbies dieses **Ing. HTL** (33/181). Kulinarischen Genüssen ist er nicht abgeneigt. Treibt aktiv Sport. Ref. 015359.

Die bevorzugte Sportart dieses **Akademikers** (33/173) ist Reiten. Musik bereichert die Mussestunden dieser aufgeschlossenen, entgegenkommenden Persönlichkeit – ein naturverbundener Idealist! Ref. 015216.

Dieser **Geschäftsinhaber** (34/178) ist realistisch, arbeitsam und gutaussehend. Entspannung findet er bei der Musik und beim Lesen. Seine Reiseindrücke hält er mit der Kamera fest. Shopping ist ein weiteres Hobby. Ref. 015384.

Liebenswürdiger, warmherziger und attraktiver Gentleman – ein dynamischer **Prokurist** (38/172), der gerne Kunstausstellungen besucht, sich an Diskussionen beteiligt und sich mit Sport fit und jugendlich hält. Ref. 015228.

... diese und viele weitere Menschen warten auf Sie. Sie sind bei uns  
angemeldet, weil sie heiraten wollen und sich nach Glück und Liebe sehnen.  
Wem reichen Sie die Hand?

Schon manch  
grosse Liebe begann  
mit diesem Bon

**SELECTRON** USE-Mitglied  
(Vertrauens-Siegel)  
*Der bessere Weg zur richtigen Partnerwahl.*  
Selectron, Selnaustrasse 5, 8039 Zürich,  
Tel. 01/201 20 48

# Ausbildung in der Schweiz

## L'enseignement en Suisse

### Institut international de Glion

(250 étudiants, 50 pays)

forme les futurs dirigeants de l'hôtellerie et du tourisme

**Cours complets de gestion hôtelière**

5 semestres avec spécialisations: gestion hôtelière, financière, commerciale ou Fet B.

**Cours complets de gestion touristique**

4 semestres avec spécialisations: secteur public ou privé, professions connexes.

**Admissions:** dès 19 ans avec baccalauréat et bonnes connaissances de la langue française.

**CENTRE INTERNATIONAL DE GLION**

CH - 1823 Glion-sur-Montreux / Tél. 021 61 22 15 / Télex: 25571 inset ch



**Société d'expansion touristique**

(application pratique)

résout vos problèmes d'études préalables à l'investissement de projets hôteliers et touristiques

- Cours de recyclages de haut niveau
- Programmation et mise sur pied d'écoles hôtelières
- Centre Informatique
- Equipe d'intervention «à la carte» et selon besoins précis

**Die gute Schule in den Bergen**



### Schweizerische Alpine Mittelschule Davos

Internat für **Knaben** und **Mädchen** von 12 bis 19 Jahren. Gymnasium und Oberrealschule (Typ A, B und C) mit eidg. **Maturität**, gültig für alle **Fakultäten von Universität und ETH-Handelsdiplom**

Rektor Dr. Schaffer,  
Telefon 083 3 52 36



### Institut «La Gruyère»

**Gruyères (Fribourg)**

**Collège international de jeunes gens**

reçoit 60 élèves internes de 10 à 20 ans

Sports d'été, sports d'hiver

6 semaines de cours de vacances en été (du 2 juillet au 12 août 1978)

Année scolaire 1978: rentrée Pâques 1978

La direction reçoit tous les jours sur rendez-vous - MM. Vial et Butty, dir. -

Téléphone 029 6 21 15

**Langues modernes**

**Langue française (diplôme officiel)**

**Cours de rattrapage et de raccordement**

**Petites classes homogènes 8 à 12 élèves**

## Schulen mit guten Namen

### Sondermarken Europa CEPT 1978

Ausgabetag 2. Mai 1978



### Bundesfeiermarken Pro Patria 1978

Ausgabetag 26. Mai 1978



Hagenwil



Burgdorf



Tarasp



Chillon

Ein Blick zurück in alte Zeiten  
mit Briefmarken aus unseren Tagen.  
Der Anblick unserer Neuheiten  
lässt Sammlerherzen höher schlagen!

Nun eine Frage zum Sinnieren:  
Warum nicht sofort abonnieren?

**Wertzeichenverkaufsstelle PTT**  
**Parkterrasse 10, CH - 3030 Bern**

Senden Sie mir bitte Ihre Bezugsbedingungen

Name

Vorname

Strasse

Postleitzahl

Ort

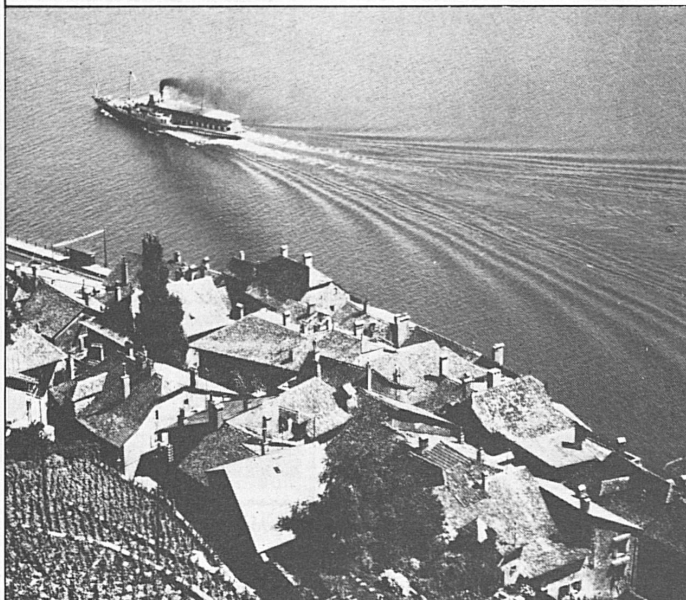


RS





# La région du Léman



## Hôtel-Restaurant – Bellerive – Lausanne

Tout confort –  
Situation tranquille –  
Vue sur le lac –  
Sur la route du Simplon  
à proximité du Centre  
SNACK-BAR

Parc privé  
25 voitures

Direction:  
M. et M<sup>me</sup> Kramer  
Avenue Cour 99  
Tél. 021 26 96 33  
Télex 25625



## HÔTEL LA RÉSIDENCE — GENÈVE —

Premier rang – Tout confort – 180 lits – Restaurant – Bar  
Salles pour conférences – Banquets – Bals  
Parking pour 80 voitures – Tennis – Parc – Tranquillité

11, route de Florissant – 1211 Genève 12  
Téléphone 022 46 18 33 – Télex 28526



## Hôtel de l'Ancre

Le bon hôtel de séjour  
et de passage  
au centre de Genève

1211 GENÈVE  
Case postale  
Rue de Lausanne 34  
Tél. 022 32 05 40  
Télex 22 337

Direction: R. Bertocchi  
Restaurant de ville  
(100 places)



*Rivoli Hotel*

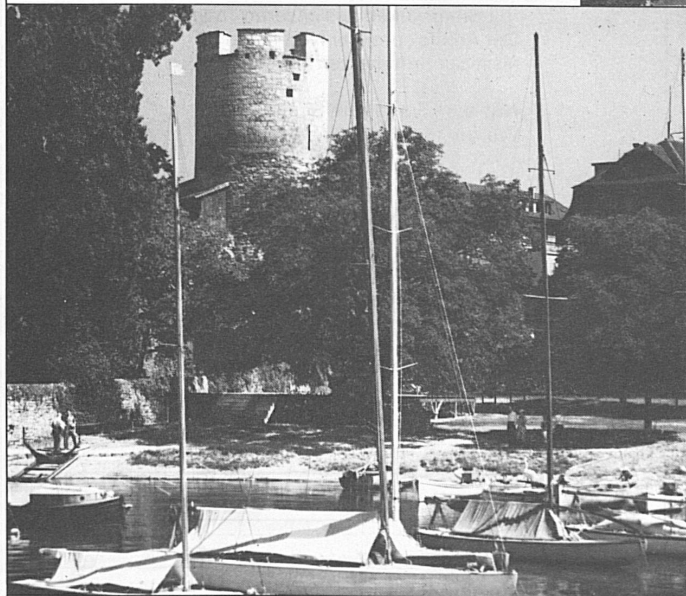
## GENÈVE

Centre de ville, avec encore  
«un coin de verdure» près du  
lac

## Bar Wilson

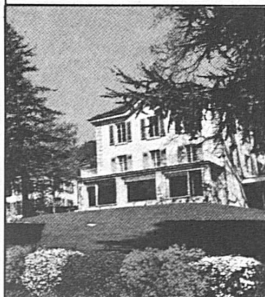
Edgar Weber, dir.

Tout le confort dans le cadre  
du Vieux Pâquis  
6, rue des Pâquis  
Téléphone 022 31 85 50





# La région du Léman




## Hôtel du Léman Jongny/Vevey

600 m

Le but de vos promenades – Pour  
le repos et la détente – Terrasse –  
Parc ombragé – Vue splendide sur  
le lac et les Alpes

Dir.: Fam. E. Mayer  
Tél. 021 51 05 44

Place de parc 



## HOTEL LE CLOS DE SADEX NYON

Restaurant

Tel. 022 61 28 31

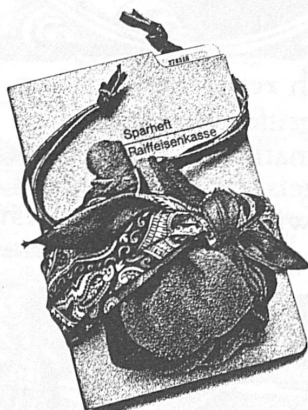
Direkt am See, in eigenem grossem Garten

# Sicher



## RAIFFEISENKASSE

Bank der guten Wahl.



# zu allen Zeiten

# Vanoli

Bauunternehmung

Carlo Vanoli AG Kirchbodenstr. 72 8800 Thalwil Tel. 01/720 00 32

Spezialfirma für Geleisebau