

Zeitschrift: Die Schweiz = Suisse = Svizzera = Switzerland : offizielle Reisezeitschrift der Schweiz. Verkehrszentrale, der Schweizerischen Bundesbahnen, Privatbahnen ... [et al.]

Herausgeber: Schweizerische Verkehrszentrale

Band: 51 (1978)

Heft: 12: Wintersport = Sport d'hiver = Sport invernale = Winter sports

Werbung

Nutzungsbedingungen

Die ETH-Bibliothek ist die Anbieterin der digitalisierten Zeitschriften auf E-Periodica. Sie besitzt keine Urheberrechte an den Zeitschriften und ist nicht verantwortlich für deren Inhalte. Die Rechte liegen in der Regel bei den Herausgebern beziehungsweise den externen Rechteinhabern. Das Veröffentlichen von Bildern in Print- und Online-Publikationen sowie auf Social Media-Kanälen oder Webseiten ist nur mit vorheriger Genehmigung der Rechteinhaber erlaubt. [Mehr erfahren](#)

Conditions d'utilisation

L'ETH Library est le fournisseur des revues numérisées. Elle ne détient aucun droit d'auteur sur les revues et n'est pas responsable de leur contenu. En règle générale, les droits sont détenus par les éditeurs ou les détenteurs de droits externes. La reproduction d'images dans des publications imprimées ou en ligne ainsi que sur des canaux de médias sociaux ou des sites web n'est autorisée qu'avec l'accord préalable des détenteurs des droits. [En savoir plus](#)

Terms of use

The ETH Library is the provider of the digitised journals. It does not own any copyrights to the journals and is not responsible for their content. The rights usually lie with the publishers or the external rights holders. Publishing images in print and online publications, as well as on social media channels or websites, is only permitted with the prior consent of the rights holders. [Find out more](#)

Download PDF: 15.02.2026

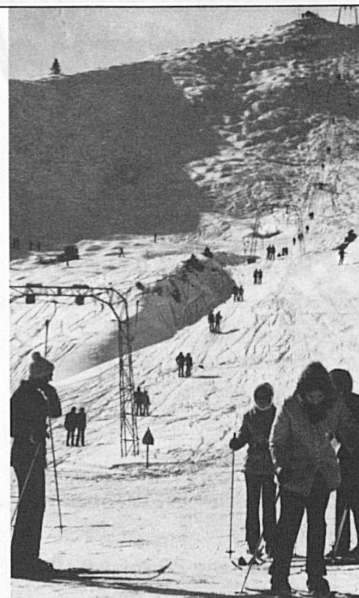
ETH-Bibliothek Zürich, E-Periodica, <https://www.e-periodica.ch>



Zentralschweiz- jederzeit Ferienzeit

Prospekte und Informationen:

Verkehrsverband Zentralschweiz,
Pilatusstrasse 14,
6002 Luzern,
Telefon 041 22 70 55



engelberg



Skigebiete bis 3020 m

Skiferien-Tip: Engelberg–Trübsee–Titlis–Jochpass–Brunni
Wir offerieren: **Skiwochen** Fr. 340.– bis Fr. 490.– (Hotel, Skipass,
Skischule, Hallenbad, Skibus)
Langlaufwochen Fr. 250.– bis Fr. 390.– (Hotel, Unterricht, Hallenbad,
Skibus)
3. bis 23.12.78/7.1. bis 10.2.79/11.3. bis 7.4.79
Auskunft und Prospekte:
Verkehrsbüro, 6390 Engelberg, Tel. 041 94 11 61, Telex 78 566

ES GIBT VIELE
SKIBERGE,
ABER NUR EINEN

Gemsstock

Selbst der bekannte Bergjournalist Toni Hiebeler bezeichnet die Abfahrt
als «ideal».

Neu: Sportabonnemente nach Mass. Der Gast wählt individuell zwischen
einem halben Tag bis zur vollen Wintersaison. Tageswahlabonnemente für 8
oder 15 Tage während einer Saison. Verschiedene Abonnemente auch gültig für
alle Transportanlagen im Urserental, sogar bis ins Tavetsch.

Information: Gotthard-Luftseilbahn, 6490 Andermatt, Tel. 044 6 74 45
Automat. Schnee- und Wetterbericht (Tag und Nacht) Tel. 044 6 75 80

TITLIS



1050–3020 m
Luzern–Engelberg

Zu Sonne, Schnee und Wintersport mit den Bergbahnen Engelberg–Trübsee–
Titlis

Das rassige Skigebiet für Könner, Kenner und die ganze Familie. Günstige Tageskarten und
Sportabonnemente auch sonntags. Maschinenpräparierte Abfahrtspisten. Auch für
Nichtskifahrer ein Tag in Sonne und Schnee.

Gletscher-Restaurant Stand (2450 m) und Panorama-Restaurant Titlis (3020 m)

Information: Bergbahnen Engelberg–Titlis, 6390 Engelberg, Tel. 041 94 15 24
Automatischer Schnee- und Wetterbericht (Tag und Nacht) Tel. 041 94 22 55

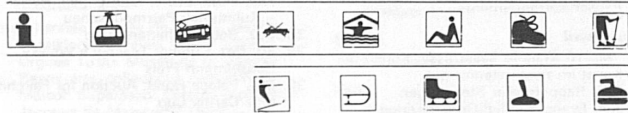
EINSIEDELN

«Langläufer leben länger»

Langlaufwochen ab Fr. 213.–

10.12.–23.12.78 7.1.79–3.2.79 25.2.–10.3.79

Auskunft: Verkehrsbüro, 8840 Einsiedeln, Tel. 055 53 44 88



Die Sonneninsel über dem Nebelmeer

- 7 Hotels, 335 Betten
- Langlaufloipe, 25 km Skipisten
- Eisfeld, Curling, Eisstockbahn
- Schlittelbahn, Pferdeschlitten
- 30 km Spazierwege
- Hallenschwimmbad

Auskunft und Prospekte:
Verkehrsbüro Rigi
6356 Rigi Kaltbad, Tel. 041 83 11 28



Ski- Paradies Sörenberg

1165 bis 2350 m Zentralschweiz

- 16 Skilifte und Bergbahnen
- Langlaufloipen
- Schweizer Skischule mit Kinderhort
- modernes Hallenbad
- Natureisfeld
- 4500 Gratisparkplätze
- leichte bis hochalpine Abfahrten
- Hotels, Chalets, Ferienwohnungen

Ski-Fitwochen

2.12.78 bis 23.12.78 / 6.1.79 bis 27.1.79 / 10.3.79 bis Ende
Skisaison

7 Tage Hotel, Bergbahnen, Skischule und Hallenbad
von Fr. 255.– bis 460.–

Auskunft: Verkehrsverein 6174 Sörenberg, Tel. 041 78 11 85
Automatischer Schnee- und Wetterbericht: Tel. 041 78 16 13

Hostellerie
115 Betten
Tel. 041-831616

Bellevue
80 Betten
Tel. 041-831351

Bergsonne
40 Betten
Tel. 041-831147

Edelweiss
20 Betten
Tel. 041-831133

Rigi-First
18 Betten
Tel. 041-831464

Rigisonne
25 Betten
Tel. 041-831153