

**Zeitschrift:** Die Schweiz = Suisse = Svizzera = Switzerland : offizielle Reisezeitschrift der Schweiz. Verkehrszentrale, der Schweizerischen Bundesbahnen, Privatbahnen ... [et al.]

**Herausgeber:** Schweizerische Verkehrszentrale

**Band:** 51 (1978)

**Heft:** 6: Vom Rheinfall zum Rheinknie

## Werbung

### Nutzungsbedingungen

Die ETH-Bibliothek ist die Anbieterin der digitalisierten Zeitschriften auf E-Periodica. Sie besitzt keine Urheberrechte an den Zeitschriften und ist nicht verantwortlich für deren Inhalte. Die Rechte liegen in der Regel bei den Herausgebern beziehungsweise den externen Rechteinhabern. Das Veröffentlichen von Bildern in Print- und Online-Publikationen sowie auf Social Media-Kanälen oder Webseiten ist nur mit vorheriger Genehmigung der Rechteinhaber erlaubt. [Mehr erfahren](#)

### Conditions d'utilisation

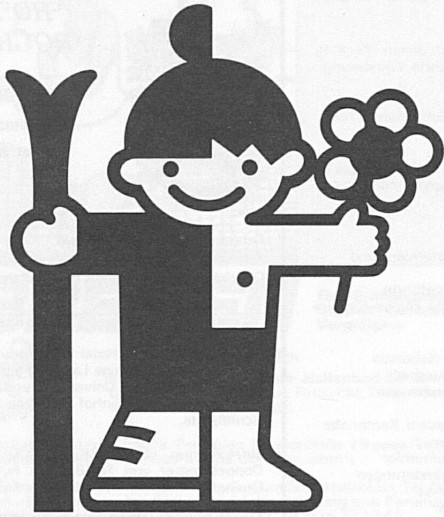
L'ETH Library est le fournisseur des revues numérisées. Elle ne détient aucun droit d'auteur sur les revues et n'est pas responsable de leur contenu. En règle générale, les droits sont détenus par les éditeurs ou les détenteurs de droits externes. La reproduction d'images dans des publications imprimées ou en ligne ainsi que sur des canaux de médias sociaux ou des sites web n'est autorisée qu'avec l'accord préalable des détenteurs des droits. [En savoir plus](#)

### Terms of use

The ETH Library is the provider of the digitised journals. It does not own any copyrights to the journals and is not responsible for their content. The rights usually lie with the publishers or the external rights holders. Publishing images in print and online publications, as well as on social media channels or websites, is only permitted with the prior consent of the rights holders. [Find out more](#)

**Download PDF:** 04.04.2026

**ETH-Bibliothek Zürich, E-Periodica, <https://www.e-periodica.ch>**



# Zentralschweiz- jederzeit Ferienzeit

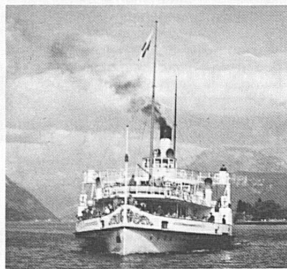
Prospekte und Informationen: **Verkehrsverband Zentralschweiz**  
**Pilatusstrasse 14**  
**6002 Luzern**  
**Telefon neu: 041 23 70 45**

## Vierwaldstättersee

– das immer beliebte Ausflugsziel!

Schiffahrtsgesellschaft  
des Vierwaldstättersees

6002 Luzern, Tel. 041 44 34 34



## Lungern-Schönbüel

Die Sonnenterrasse mit dem prächtigen Alpenpanorama  
und seltener Flora.

Ausgangspunkt sehr schöner, bequemer und gut markierter  
Wanderungen in alle Richtungen.

2050 m ü. M.

**Neu:** einzigartiger Höhenweg Schönbüel-Brienzer Rothorn  
Heimelige Hotels und Restaurants und Touristenlager.

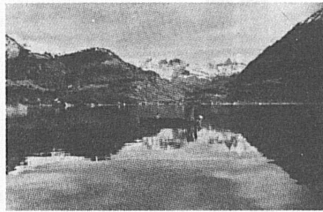
Leicht erreichbar mit der

**Luftseilbahn Lungern-Schönbüel.**

Auskunft und Prospekte: Luftseilbahn Tel. 041 69 14 85

Verkehrsbüro 041 69 14 55

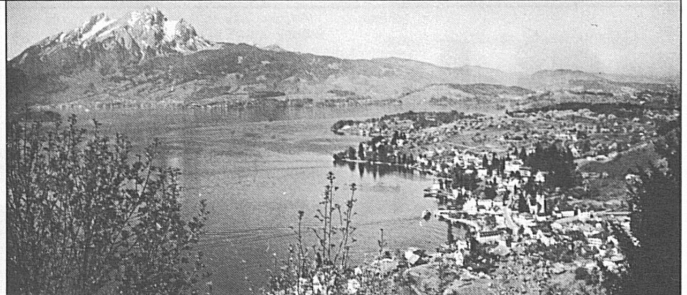
## GISWIL



### Familien-Ferienort in der Zentralschweiz 500–1300 m

Ferienwohnungen, gute Hotels.  
Ferienlager für Gruppen und Vereine,  
Appartements-Wohnungen auf **Mörlialp** (1350 m). Sommer-  
und Winterbetrieb.  
Umfassendes Wandergebiet. Geführte  
Wanderungen. Camping am Sarnersee

Verkehrsverein Giswil,  
Tel. 041 68 17 60



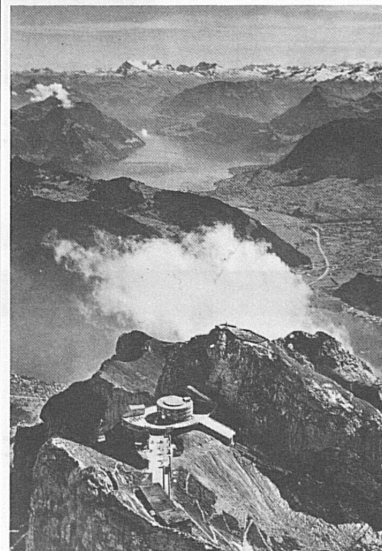
## Sörenberg

1166–2350 m ü. M.

Sörenberg, der beliebte Familienkurort im Entlebuch, bietet vieles!  
Wandern – Schwimmen – Solarium – Sauna – Tennis – Fischen –  
Kegeln – Gartenschach – Vita-Parcour  
3000 Fremdenbetten in Hotels, Chalets und Ferienwohnungen in  
allen Preislagen.

**Unser Hit:** 7 Tage Halbpension in einem Hotel von Fr. 230.– bis  
Fr. 325.– inkl. freie Fahrten auf der Luftseilbahn Sörenberg-Brienzer  
Rothorn (2350 m) und der Gondelbahn Sörenberg-Rosswald  
(1470 m) sowie freie Eintritte ins Hallenbad.

Auskunft und Prospekte: Verkehrsbüro 6174 Sörenberg  
Telefon 041 78 11 85



## PILATUS

der Berg von Luzern

Die goldene  
Rundfahrt  
mit Bahn oder  
Schiff, Zahn-  
radbahn und  
Luftseilbahnen

Pilatusbahnen  
Grendelstr. 2  
CH - 6002 Luzern  
Tel. 041 23 00 66