

**Zeitschrift:** Die Schweiz = Suisse = Svizzera = Switzerland : offizielle Reisezeitschrift der Schweiz. Verkehrszentrale, der Schweizerischen Bundesbahnen, Privatbahnen ... [et al.]

**Herausgeber:** Schweizerische Verkehrszentrale

**Band:** 51 (1978)

**Heft:** 5: Ballenberg : Schweizerisches Freilichtmuseum für ländliche Bau- und Wohnkultur = Musée en plein air de l'habitat suisse = Museo all'aperto della casa rurale svizzera = Swiss Open-Air Museum of Rural Housing and Homes

## Werbung

### Nutzungsbedingungen

Die ETH-Bibliothek ist die Anbieterin der digitalisierten Zeitschriften auf E-Periodica. Sie besitzt keine Urheberrechte an den Zeitschriften und ist nicht verantwortlich für deren Inhalte. Die Rechte liegen in der Regel bei den Herausgebern beziehungsweise den externen Rechteinhabern. Das Veröffentlichen von Bildern in Print- und Online-Publikationen sowie auf Social Media-Kanälen oder Webseiten ist nur mit vorheriger Genehmigung der Rechteinhaber erlaubt. [Mehr erfahren](#)

### Conditions d'utilisation

L'ETH Library est le fournisseur des revues numérisées. Elle ne détient aucun droit d'auteur sur les revues et n'est pas responsable de leur contenu. En règle générale, les droits sont détenus par les éditeurs ou les détenteurs de droits externes. La reproduction d'images dans des publications imprimées ou en ligne ainsi que sur des canaux de médias sociaux ou des sites web n'est autorisée qu'avec l'accord préalable des détenteurs des droits. [En savoir plus](#)

### Terms of use

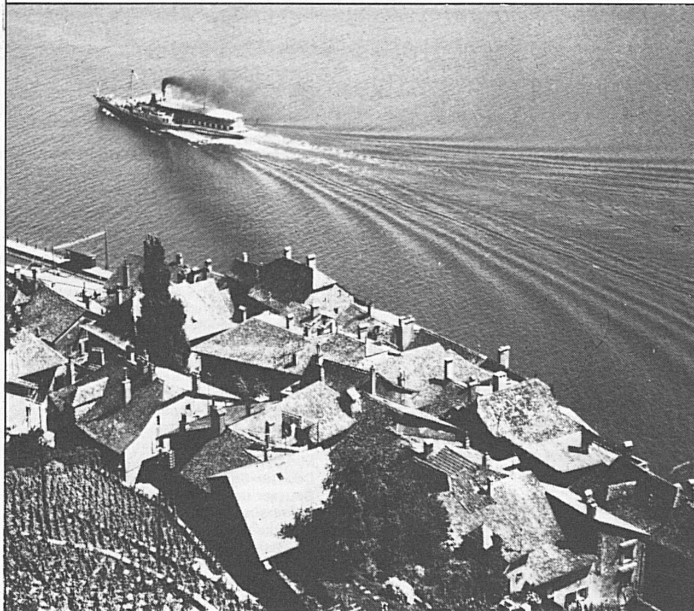
The ETH Library is the provider of the digitised journals. It does not own any copyrights to the journals and is not responsible for their content. The rights usually lie with the publishers or the external rights holders. Publishing images in print and online publications, as well as on social media channels or websites, is only permitted with the prior consent of the rights holders. [Find out more](#)

**Download PDF:** 02.04.2026

**ETH-Bibliothek Zürich, E-Periodica, <https://www.e-periodica.ch>**



# La région du Léman



## Hôtel-Restaurant – Bellerive – Lausanne

Parc privé  
25 voitures

Tout confort –  
Situation tranquille –  
Vue sur le lac –  
Sur la route du Simplon  
à proximité du Centre  
SNACK-BAR

Direction:  
M. et M<sup>me</sup> Kramer  
Avenue Cour 99  
Tél. 021 26 96 33  
Télex 25625

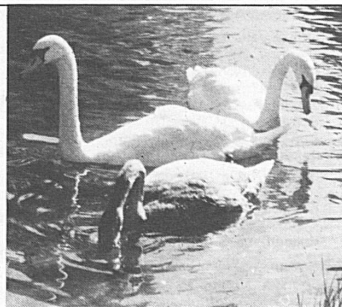
## Hôtel de l'Ancre

Le bon hôtel de séjour  
et de passage  
au centre de Genève

1211 GENÈVE  
Case postale  
Rue de Lausanne 34  
Tél. 022 32 05 40  
Télex 22 337

Direction: R. Bertocchi

Restaurant de ville  
(100 places)

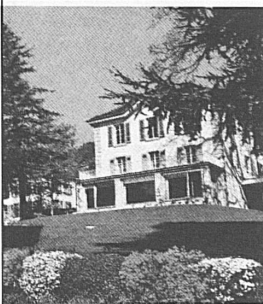


## III HÔTEL LA RÉSIDENCE GENÈVE



Premier rang – Tout confort – 180 lits –  
Restaurant – Bar – Salles pour conférences –  
Banquets – Bals  
Parking pour 80 voitures – Tennis – Parc –  
Tranquillité

11, route de Florissant – 1211 Genève 12  
Téléphone 022 46 18 33 – Télex 28526



## Hôtel du Léman Jongny/Vevey

600 m

Le but de vos promenades – Pour  
le repos et la détente – Terrasse –  
Parc ombragé – Vue splendide sur  
le lac et les Alpes

Dir.: Fam. E. Mayer  
Tél. 021 51 05 44

Place de parc



HÔTEL DU LÉMAN



## Rivoli Hotel

### GENÈVE

Centre de ville, avec encore  
«un coin de verdure» près du  
lac

## Bar Wilson

Edgar Weber, dir.

Tout le confort dans le cadre  
du Vieux Pâquis  
6, rue des Pâquis  
Téléphone 022 31 85 50



## LE CLOS DE SADEX

Hôtel-Restaurant 1260 NYON

Propriétaire: L. de Tscharnier  
Directrice: M<sup>me</sup> S. Lieber Tél. 022 61 28 31

Der Clos de Sadex, in einem grossen Garten,  
am Ufer des Genfersees, ist 23 km von Genf,  
39 km von Lausanne entfernt.

Der Clos de Sadex ist mit modernstem Komfort  
ausgestattet (Telephon in allen 18 Zimmern,  
15 Badezimmer).

Er hat den Charme eines gediegenen Patri-  
zierhauses behalten.

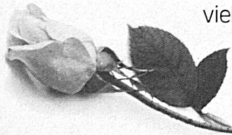
Im Sommer Terrasse auf  
dem See. Eigener Hafen.



# Jedes Jahr ohne Liebe ist ein verlorenes Jahr.

**H**aben Sie manchmal das Gefühl, sich im Kreise zu drehen? Wie sollen Sie «ihn» oder «sie» finden, wenn Sie immer die gleichen Gesichter um sich haben? Dabei sehnt sich vielleicht irgendwo Ihr Lebenspartner, Sie kennenzulernen.

**W**ollen Sie Ihrem Leben einfach seinen Lauf lassen? Wollen Sie für niemanden Quelle der Erfüllung, der Geborgenheit sein? Wenn sich etwas ändern soll, müssen Sie jetzt beginnen. Mit dem Selectron Chancentest. Er wird Ihnen zeigen, wie viele Möglichkeiten Sie bei uns haben, Ihrem Leben eine Wendung zu geben.



Aus dem Selectron-Alltag ...

Sie könnte Regula heissen, 24 Jahre alt, Airhostess

Er, Christian, 32 Jahre alt, Abteilungsleiter in einem Industrie-Unternehmen.



Schon erhalten Regula und Christian die ersten Selectron Partner-vorschläge – wissenschaftlich und mit viel Liebe für sie ermittelt.



**Und Sie?**  
Einfach Ihren Glücksbon ausfüllen und einsenden. Er wird Ihnen zeigen, wieviele echte Partner-Chancen Sie bei Selectron haben. Lassen Sie sich kostenlos und unverbindlich überraschen mit

- ♥ dem schriftlichen Ergebnis Ihres persönlichen Partner-vergleichs mit vielen tausend Schweizer Selectron-Mitgliedern
- ♥ einer einrücklichen Auswahl an Probe-vorschlägen
- ♥ der ausführlichen Broschüre, aus der Sie alles Wissenswerte über die Arbeitsweise von Selectron erfahren
- ♥ besten Referenzen, die die Erfolge der begeistertsten Selectron-Mitglieder belegen

Als Selectron-Mitglied haben Sie Anspruch auf eine schriftliche, ausführliche Persönlichkeits-Analyse.

**SELECTRON** USE-Mitglied (Vertrauens-Siegel)

Erste wissenschaftliche Partnerwahl – seit 1963  
Selnaustr. 5, Postfach, 8039 Zürich, Tel. 01 / 201 20 48.

**Ja, ich möchte meine Partner-Chancen kennenlernen**  
Diesen BON einsenden an Selectron, Postfach, 8039 Zürich

**Ja, ich möchte meine Partner-Chancen kennenlernen**  
Diesen BON einsenden an Selectron, Postfach, 8039 Zürich

**Ja, ich möchte meine Partner-Chancen kennenlernen**  
Diesen BON einsenden an Selectron, Postfach, 8039 Zürich

**Ja, ich möchte meine Partner-Chancen kennenlernen**  
Diesen BON einsenden an Selectron, Postfach, 8039 Zürich

**Ja, ich möchte meine Partner-Chancen kennenlernen**  
Diesen BON einsenden an Selectron, Postfach, 8039 Zürich

an Selectron, Postfach, 8039 Zürich, Tel. 01 20120 48

Ich interessiere mich für Ref. \_\_\_\_\_ Auch möchte ich meine Partnerchancen kennenlernen. Versehen Sie mich mit Partneranschlägen. Diskret, kostenfrei, unverbindlich.

Frl.  Frau  Herr Name

Vorname	Strasse/Nr.	
PLZ Wohnort	Tel.	
Geburtsjahr	Grösse in cm	Konfession
Nationalität	Zivilstand	
Zahl der Kinder	Muttersprache	
Fremdsprachen		
Schulbildung		
Beruf		
Hobbys		

an Selectron, Postfach, 8039 Zürich, Tel. 01 20120 48

Ich interessiere mich für Ref. \_\_\_\_\_ Auch möchte ich meine Partnerchancen kennenlernen. Versehen Sie mich mit Partneranschlägen. Diskret, kostenfrei, unverbindlich.

Frl.  Frau  Herr Name

Vorname	Strasse/Nr.	
PLZ Wohnort	Tel.	
Geburtsjahr	Grösse in cm	Konfession
Nationalität	Zivilstand	
Zahl der Kinder	Muttersprache	
Fremdsprachen		
Schulbildung		
Beruf		
Hobbys		

an Selectron, Postfach, 8039 Zürich, Tel. 01 20120 48

Ich interessiere mich für Ref. \_\_\_\_\_ Auch möchte ich meine Partnerchancen kennenlernen. Versehen Sie mich mit Partneranschlägen. Diskret, kostenfrei, unverbindlich.

Frl.  Frau  Herr Name

Vorname	Strasse/Nr.	
PLZ Wohnort	Tel.	
Geburtsjahr	Grösse in cm	Konfession
Nationalität	Zivilstand	
Zahl der Kinder	Muttersprache	
Fremdsprachen		
Schulbildung		
Beruf		
Hobbys		

an Selectron, Postfach, 8039 Zürich, Tel. 01 20120 48

Ich interessiere mich für Ref. \_\_\_\_\_ Auch möchte ich meine Partnerchancen kennenlernen. Versehen Sie mich mit Partneranschlägen. Diskret, kostenfrei, unverbindlich.

Frl.  Frau  Herr Name

Vorname	Strasse/Nr.	
PLZ Wohnort	Tel.	
Geburtsjahr	Grösse in cm	Konfession
Nationalität	Zivilstand	
Zahl der Kinder	Muttersprache	
Fremdsprachen		
Schulbildung		
Beruf		
Hobbys		

an Selectron, Postfach, 8039 Zürich, Tel. 01 20120 48

Ich interessiere mich für Ref. \_\_\_\_\_ Auch möchte ich meine Partnerchancen kennenlernen. Versehen Sie mich mit Partneranschlägen. Diskret, kostenfrei, unverbindlich.

Frl.  Frau  Herr Name

Vorname	Strasse/Nr.	
PLZ Wohnort	Tel.	
Geburtsjahr	Grösse in cm	Konfession
Nationalität	Zivilstand	
Zahl der Kinder	Muttersprache	
Fremdsprachen		
Schulbildung		
Beruf		
Hobbys		



Als Selectron-Mitglied haben Sie Anrecht auf eine schriftliche, ausführliche Persönlichkeits-Analyse.

## Menschen – wie Sie – lernen Sie auf dem kürzesten und sichersten Weg bei Selectron kennen. Geben Sie Ihrem Glück heute die grosse Chance.

Blau Augen, blondes Haar – lebhaft, charmant und unkompliziert: das ist **Gaby** (21/164). Sie spielt verschiedene Instrumente, ist naturverbunden und liebt die Tiere. Ref. 514415.  
Eine hübsche, warmherzige und idealistische **Sozialarbeiterin** (21/164), die grosse Freude an der Musik hat. Sie unternimmt gerne Reisen, verfertigt Handarbeiten und geht gerne Tanzen. Ref. 514361.

**Bettina** (22/171) ist romantisch und natürlich. Auf ihren Wanderungen geniesst sie die Natur; ab und zu geht sie ins Kino oder hört Musik. Ihr Ziel ist eine harmonische Partnerschaft mit einem lieben Mann. Ref. 514225.

Apart, gepflegt und warmherzig. In ihren Musesstunden treibt **Monique** (22/158) Sport, hört Musik oder probiert neue Kochrezepte aus. Theaterbesuche bereichern ihre Freizeit. Ref. 514306.

Diese besinnliche, sympathische Blondine mit grau-grünen Augen, von Beruf **Lehrerin** (23/164), zählt Malen, Reisen, Musik und Fotografieren zu ihren Hobbies. Kunst und fremde Länder interessieren sie. Ref. 514213.

Ein harmonisches Eheleben bedeutet dieser rassigen, modisch-eleganten **Direktionssekretärin** (24/166) sehr viel. Sie ist diskussionsfreudig und an Kunst im allgemeinen interessiert. Ref. 514395.

Fröhlich, realistisch und doch romantisch. Eine junge **Laborantin** (25/169), der Sport viel bedeutet: Skifahren, Schwimmen, Tennis und Squash. Sie liest gerne Romane, aber auch wissenschaftliche Literatur. Ref. 514210.

Die Schönheiten der Natur geniesst **Angela** (25/159) beim Skifahren, Wandern und Reiten. Sie liebt Geselligkeit, Gespräche und Diskussionen. Entspannung findet sie bei guter Lektüre oder im Konzert. Ref. 514202.

Ihr Beruf – **Gymnastiklehrerin** (25/169) – ist zugleich ihr liebstes Hobby neben Eislaufen, Handarbeiten, Zeichnen und Malen. Sie ist eine anschlussfähige, künstlerische Idealpartnerin! Ref. 514335.

Feminin, unternehmungslustig und spontan – dunkelblondes Haar und braune Augen: so ist **Silvia** (26/163). Ihre Hobbies sind sehr vielseitig: Jazzballett, Segeln, Basteln, Musizieren, Malen und Kochen. Ref. 514333.

Diese aparte, praktische und romantische **Arbeitslehrerin** (27/169) zählt Malen und Weben zu ihren liebsten Hobbies. Kunst, Film und Ballett interessieren sie. Ab und zu unternimmt sie Reisen. Ref. 514331.

Sie ist eine treue, warmherzige und hübsche **Eva** (27/161) aus guter Familie. Die leichte wie auch die klassische Musik liebt sie und interessiert sich für die deutsche Literatur. Ref. 514253.

Mit Wandern und Schwimmen verschafft sich diese gepflegte, fröhliche **Drogistin** (28/165) den nötigen Ausgleich. Sie liebt Geselligkeit, Gespräche und Diskussionen sowie Handarbeit. Reiselustig! Ref. 514250.

Natürlich, realistisch und sehr sportlich. Eine rassige **Kinderärztin** (31/167), die gerne Sachbücher liest und sich für Kunst interessiert. In ihren Musesstunden spielt sie verschiedene Instrumente. Ref. 514303.

**Daniela** (33/167) ist elegant, feminin und sehr hübsch. Grossen Spass hat sie am Reisen, mit Vergnügen kocht sie Spezialitäten für ihre Gäste und ist diskussionsfreudig und naturverbunden. Ref. 514248.

Blond, gutaussehend, sportlich und treu. In seinen Musesstunden besucht dieser **Konstrukteur** (23/183) Theater, Oper und Konzerte. Mit Skifahren und Schwimmen hält er sich fit. Ref. 015212.

Dieser tüchtige junge **Berufsmann** (25/174), im elterl. Geschäft tätig, hält sich gerne in der Natur auf, hat aber auch viel für Wissenschaften aller Art übrig und ist reiselustig. Gutaussehend, fröhlich – fürsorglich. Ref. 015205.

Ein spontaner, selbstbewusster **Verkaufschef** (27/172), der gerne kulturelle Veranstaltungen und gesellschaftliche Anlässe besucht. Reisen und Gastronomie sind seine liebsten Hobbies. Begeisterter Sportler. Ref. 015218.

Die Natur geniesst dieser rassige, gepflegte **Kaufmann/Teilhaber** (27/175) bei Spaziergängen. Er musiziert gerne oder besucht Konzerte. Schachspielen und Basteln sind weitere Freizeitbeschäftigungen. Ref. 015217.

Er ist ein attraktiver, origineller und idealistischer **Innenarchitekt** (29/176). Seine Steckpferde sind sehr vielseitig: Malen, Kochen, Basteln und Fotografieren. Zum Ausgleich treibt er verschiedene Sportarten. Ref. 015127.

Realistisch, sympathisch, unabhängig und fröhlich. Als **Assistenzarzt** (29/176) tätig, Film, Theater, Ballett und Zeitgeschehen interessieren ihn besonders. Entspannung findet er beim Hören klassischer und leichter Musik. Ref. 015116.

Tennis, Wandern, Segeln und Skifahren sind die Sportarten dieses warmherzigen, geselligen **Arztes** (29/175). Er schätzt klassische Literatur und interessiert sich auch für andere Wissenschaften. Ref. 015336.

Gutaussehend, realistisch und charmant. Als selbst. **Manager** (29/176) interessiert er sich auch für Kunst und liest Sachbücher. Er bewirbt gerne Gäste und informiert sich über das Weltgeschehen. Ref. 015248.

Schwarzes Haar, braune Augen, gepflegt und sympathisch. Die Interessengebiete dieses **Systemanalytikers** (30/173) sind vielseitig: Fliegerei, Reisen, Musik und Kunst. Er liebt Geselligkeit und Diskussionen. Ref. 015325.

Neben seinem Beruf als **Sekundarlehrer** (32/184) ist er auch gerne künstlerisch tätig und hat Spass am Reisen. Er ist naturverbunden und tierliebend, ruhig, realistisch und eine richtige Frohnatur. Ref. 015130.

Ein männlicher, treuer und offener **Kaufmann** (32/177), dessen Ziel eine harmonische Partnerschaft ist. In seiner Freizeit spielt er Tennis, interessiert sich für Kunst und liebt Theater- und Konzertbesuche. Ref. 015485.

Sympathisch, gepflegt, besinnlich und humorvoll. Lesen, Singen und Tanzen sind die Hobbies dieses **Ing.-HTL** (33/181). Kulinarischen Genüssen ist er nicht abgeneigt. Treibt aktiv Sport. Ref. 015359.

Die bevorzugte Sportart dieses **Akademikers** (33/173) ist Reiten. Musik bereichert die Musesstunden dieser aufgeschlossenen, entgegenkommenden Persönlichkeit – ein naturverbundener Idealist! Ref. 015216.

Dieser **Geschäftsinhaber** (34/178) ist realistisch, arbeitsam und gutaussehend. Entspannung findet er bei der Musik und beim Lesen. Seine Reiseindrücke hält er mit der Kamera fest. Shopping ist ein weiteres Hobby. Ref. 015384.

Liebenswürdiger, warmherziger und attraktiver Gentleman – ein dynamischer **Prokurist** (38/172), der gerne Kunstausstellungen besucht, sich an Diskussionen beteiligt und sich mit Sport fit und jugendlich hält. Ref. 015228.

... diese und viele weitere Menschen warten auf Sie. Sie sind bei uns angemeldet, weil sie heiraten wollen und sich nach Glück und Liebe sehnen. Wem reichen Sie die Hand?

Schon manch grosse Liebe begann mit diesem Bon

# SELECTRON

USE-Mitglied  
(Vertrauens-Siegel)

## Der bessere Weg zur richtigen Partnerwahl.

Selectron, Selnastrasse 5, 8039 Zürich,  
Tel. 01/201 20 48

## Winterthur – Stadt der Museen

**Kunstmuseum** (Museumstrasse) Gemäldesammlung aus neuerer und neuester Zeit, Münzkabinett, naturwissenschaftliche Sammlungen

**Stiftung Oskar Reinhart** (Stadthausstrasse) Deutsche, österreichische und schweizerische Maler des 19. und 20. Jh.

**Sammlung Oskar Reinhart «Am Römerholz»** Alte Meister und französische Kunst des 19. Jahrhunderts

**Sammlung Briner** (Rathaus, Marktgasse) Deutsche und holländische Kleinmeister

**Uhrensammlung Kellenberger** (Rathaus, Marktgasse) Uhren aus allen Zeitaltern und Weltgegenden

**Museum Lindengut** (Römerstrasse) Wohnkultur des 18. Jahrhunderts

**Schlösser Hegi, Mörsburg, Wülflingen** Historische Sammlungen und Öfen



Kunstmuseum Winterthur

**Gewerbemuseum** (Kirchplatz)

Wechselnde kunstgewerbliche Ausstellungen

**Kunsthalle im Waaghau** (Marktgasse)

Wechselnde Kunstausstellungen



**Liechtensteinische Kunstsammlungen**  
FL-9490 Vaduz, Städtle 37

**Öffnungszeiten:**

1. April bis 31. Okt.  
10.00–12.00; 13.30–17.30 täglich  
1. Nov. bis 31. März  
10.00–12.00; 14.00–17.30, Montag geschl.  
Gruppen wenn möglich bitte vorher anmelden:  
Liechtensteinische Kunstsammlungen,  
FL-9490 Vaduz, Städtle 37, Tel. 075 2 23 41. –  
Konservator: Dr. Georg Malin

*Peter Paul Rubens, 1577–1640  
Bildnis eines Mädchens*

## Ausstellungen im Helmhaus, Zürich

**Öffnungszeiten:**  
Di–So 10–18 Uhr,  
Do auch 20–22 Uhr,  
Mo geschlossen.

16. April bis 4. Juni 1978  
Robert und Karl Walsler  
Ausstellung zum 100. Geburtstag  
des Dichters Robert Walsler

## RÄTISCHES MUSEUM CHUR

Hofstrasse 1  
Tel. 081 22 29 88

Archäologische und kulturhistorische  
Sammlung des Kantons Graubünden

**Öffnungszeiten:** So 10–12, 14–17 Uhr  
Di–Sa 9–12, 14–17 Uhr  
Mo geschlossen

# Museen Musées

# Musei



# Museums

## Kunstmuseum Luzern

Robert-Zünd-Strasse 1, CH-6002  
Luzern  
Zur 800-Jahr-Feier der Stadt Luzern

**Robert Zünd in seiner  
Zeit, 2.7.–10.9.**  
**Geschenke des Nils, altägyptische  
Kunst, 8.10.–19.11.**  
**Sammlung: Kunst vom 16.–20. Jh.**  
Tägl.: 10–12, 14–17, Mi 19.30–  
21.30, Tel. 041 22 58 22

## Musée Ariana – Céramiques, Genève

### L'enfant et ses jeux

Ouvert sans interruption de  
10 à 17 heures (fermé le  
lundi)

Ausstellung ab 18. Mai bis 10. Juni  
1978

## Serge Brignoni

Plastiken und Gemälde

Galerie zem Specht, Heuberg 15  
4051 Basel, Tel. 061 25 74 51  
**Öffnungszeiten:**  
Mo, Di, Do, Fr, 15–18.30 Uhr  
Mi 15–20 Uhr, Sa 10.30–17 Uhr



Edouard Manet  
«Au café», 1878

Ehemalige Privatsammlung von Dr. h. c. Oskar Reinhart, die als  
Schenkung an die Eidgenossenschaft seit 1970 öffentlich zugäng-  
lich ist.

Alte Meister (Cranach, Bruegel, Grünewald, Holbein u. a.) – Französische  
Malerei von Poussin, Corot, Daumier bis Cézanne

## Sammlung Oskar Reinhart

«Am Römerholz»  
Haldenstrasse 95  
8400 Winterthur  
Tel. 052 23 41 21

geöffnet  
täglich 10–16 Uhr,  
Montag geschlossen



## Schloss Arenenberg Napoleon-Museum

Das Napoleon-Museum Arenenberg ist mit Ausnahme des Montagvor-  
mittags täglich geöffnet:

vom 1. Mai bis 30. September: 9–12 und 13.30–18 Uhr

im April und Oktober: 10–12 und 13.30–17 Uhr

vom 1. November bis 31. März: 10–12 und 13.30–16 Uhr

November bis Februar den ganzen Montag geschlossen.

Der Konservator bittet grössere Gesellschaften um Voranmeldung.

Willi Hugentobler, 8268 Mannenbach

Telefon: Schloss (072) 6 18 66, Wohnung 6 13 23



Goldbecher aus Eschenz TG  
Um 1700 v. Chr.

## Museum des Kantons Thurgau Frauenfeld

**Historisches Museum im Schloss:** Geöffnet Di bis So  
von 14 bis 17 Uhr. Am Mi, Sa und So Eintritt frei

**Naturwissenschaftliches Museum im Luzerner-  
haus,** Freie Strasse 24: Geöffnet Mi, Sa und So von 14  
bis 17 Uhr. Eintritt frei

**Kunstsammlung im Haus Sonnenberg,** Ringstrasse  
16: Geöffnet Sa und So von 14 bis 17 Uhr. Eintritt frei

# BONJOUR DISQUE D'OR!



Die neue Disque d'or extra: die ganze, würzige Geschmackswelt der natürlichen Maryland-Tabake.

Die neue Disque d'or extra ist extra leicht, ohne Aromazusatz - sie hat den einzigartigen Filter SU 380 (ohne Kohle!).

DISQUE D'OR EXTRA.

Die gelungene Verbindung von Geschmack und Leichtigkeit.

## DIE VOLLE LEICHTE.