

Zeitschrift: Die Schweiz = Suisse = Svizzera = Switzerland : offizielle Reisezeitschrift der Schweiz. Verkehrszentrale, der Schweizerischen Bundesbahnen, Privatbahnen ... [et al.]

Herausgeber: Schweizerische Verkehrszentrale

Band: 50 (1977)

Heft: 12: Unsere weisse Saison

Werbung

Nutzungsbedingungen

Die ETH-Bibliothek ist die Anbieterin der digitalisierten Zeitschriften auf E-Periodica. Sie besitzt keine Urheberrechte an den Zeitschriften und ist nicht verantwortlich für deren Inhalte. Die Rechte liegen in der Regel bei den Herausgebern beziehungsweise den externen Rechteinhabern. Das Veröffentlichen von Bildern in Print- und Online-Publikationen sowie auf Social Media-Kanälen oder Webseiten ist nur mit vorheriger Genehmigung der Rechteinhaber erlaubt. [Mehr erfahren](#)

Conditions d'utilisation

L'ETH Library est le fournisseur des revues numérisées. Elle ne détient aucun droit d'auteur sur les revues et n'est pas responsable de leur contenu. En règle générale, les droits sont détenus par les éditeurs ou les détenteurs de droits externes. La reproduction d'images dans des publications imprimées ou en ligne ainsi que sur des canaux de médias sociaux ou des sites web n'est autorisée qu'avec l'accord préalable des détenteurs des droits. [En savoir plus](#)

Terms of use

The ETH Library is the provider of the digitised journals. It does not own any copyrights to the journals and is not responsible for their content. The rights usually lie with the publishers or the external rights holders. Publishing images in print and online publications, as well as on social media channels or websites, is only permitted with the prior consent of the rights holders. [Find out more](#)

Download PDF: 04.12.2025

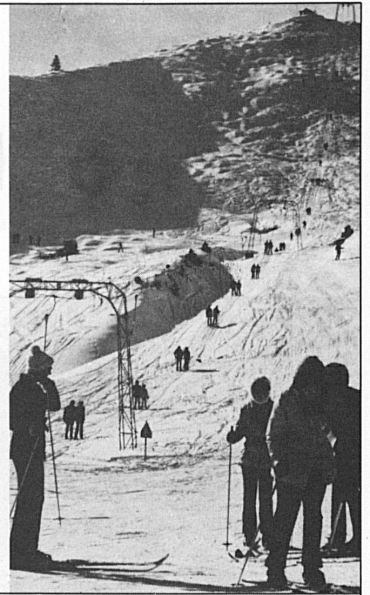
ETH-Bibliothek Zürich, E-Periodica, <https://www.e-periodica.ch>



Zentralschweiz- jederzeit Ferienzeit

Prospekte und Informationen:

Verkehrsverband Zentralschweiz
Pilatusstrasse 14
6002 Luzern
Telefon 041 22 70 55



engelberg



Skigebiete bis 3020 m

Skiwochen ab Fr. 290.-
Langlaufwochen ab Fr. 200.-

Hotel, Generalabonnement, Skischule, Hallenbad (Pauschalangebote auch für Kinder/Skikindergarten mit Essen)

11.-24.12.77/1.-28.1.78 19.2.-18.3.78/1.-8.4.78

Auskunft und Prospekte: Verkehrsbüro 6390 Engelberg
Telefon 041 94 11 61, Telex 78566



Winterferien in Lungern Schönbüel

750-2100 m ü. M.

Unser Hit: 1 Skiwoche für nur Fr. 240.-
(6x Halbpension, plus 6 Tageskarten)

1 Weekend für nur Fr. 52.-/64.-
(1x Halbpension plus 2 Tageskarten)

Auskunft: Verkehrsbüro 6078 Lungern
Tel. 041 69 14 55

EINSIEDELN

«Langläufer leben länger»

Langlaufwochen ab Fr. 298.-
11.12.-24.12.77/7.1.-4.2.78/19.2.-11.3.78

Auskunft: Verkehrsbüro, 8840 Einsiedeln, Tel. 055 53 44 88

TITLIS

1050-3020 m
Luzern-Engelberg

Zu Sonne, Schnee und Wintersport mit den Bergbahnen Engelberg-Trübsee-Titlis

Das rassige Skigebiet für Könnler, Kenner und die ganze Familie. Günstige Tageskarten und Sportabonnemente auch sonntags. Maschinenpräparierte Abfahrtspisten. Auch für Nichtskifahrer ein Tag in Sonne und Schnee.

Gletscher-Restaurant Stand (2450 m) und Panorama-Restaurant Titlis (3020 m)

Information: Bergbahnen Engelberg-Titlis, 6390 Engelberg, Tel. 041 94 15 24
Automatischer Schnee- und Wetterbericht (Tag und Nacht) Tel. 041 94 22 55



Klewenalp

1600 m ü. M., ob Beckenried / Vierwaldstättersee

Besuchen Sie unser neuerschlossenes Skigebiet Chälen/Aengi

Problemlose Zufahrt auf der N 2 nach Beckenried

Neu: Skizirkus mit Emmetten/Rinderbüel

2. April 1978: Intern. Damen-FIS-Riesenslalom Klewenalp/Chälen

Information: Klewenalpbahn
6375 Beckenried, Tel. 041 64 12 64



Sonderangebot von

Sörenberg

1166-2350 m ü. M.

Ski-Fitwochen von Fr. 230.- bis Fr. 395.-

vom 10.12.77-24.12.77; 7.1.78-21.1.78; 25.2.78-1.4.78

7 Tage Halbpension in einem Hotel, freie Benützung sämtlicher 16 Skilifte und Bergbahnen, Grateintritte ins Hallenbad und 5 Halbtage Skiunterricht

Auskunft und Prospekte:
Verkehrsverein
6174 Sörenberg
Tel. 041 78 11 85

Automat. Wetterdienst
Tel. 041 78 16 13

C'EST HIVER EN SUISSE ROMANDE

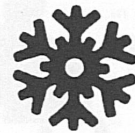
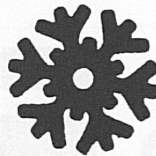
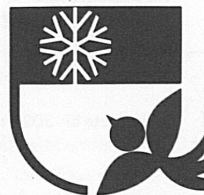


Foto: Pro Jura

Alpes fribourgeoises



**Ski à votre porte,
à votre portée dans les
Alpes fribourgeoises**

40 installations de remontée mécanique et plus de
100 km de pistes entretenues. Nombreuses
pistes de ski de fond balisées

Renseignements:
**Union fribourgeoise du tourisme - CP 901
1700 Fribourg**

Lacs, sommets, musées, châteaux, vignes, forêts, sentiers, pâturages, golf, pêche...

Le Pays de Neuchâtel

vous offre sur 800 km² d'infinies variations.

Ses hôtels, ses restaurants, ses auberges, ses bateaux, ses trains et ses routes vous attendent.

Renseignements:

Office neuchâtelois du tourisme, CH - 2001 Neuchâtel
Office du tourisme de Neuchâtel et environs, CH - 2001 Neuchâtel
Office du tourisme de La Chaux-de-Fonds, CH - 2300 La Chaux-de-Fonds

JURA

Pays de vacances actives et de loisirs
Paradis du ski nordique
250 km. de pistes balisées
21 loipes et pistes de randonnées
15 téléskis - 1 télésiège - 2 funiculaires

FORFAITS «SKI NORDIQUE A LA CARTE» dès Fr. 156.— pour 3 jours

VACANCES EN ROULOTTE TZIGANE A TRAVERS LE JURA

Le retour à la nature sur les chemins de campagne (2 à 14 jours)
Demandez dès janvier 1978 nos nouveaux prospectus.

Information - Documentation : . PRO JURA - OFFICE JURASSIEN DU TOURISME
CH - 2740 Moutier Case 338 Tél. 032 93 18 24

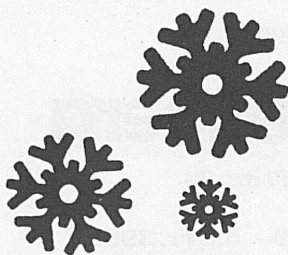


Foto: Schweizerische Verkehrszentrale

YVERDON LES BAINS



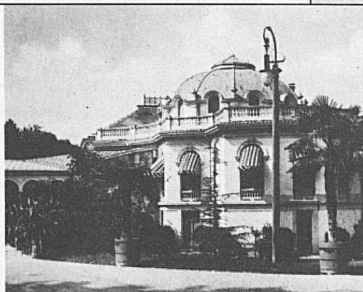
CENTRE THERMAL

Téléphone 024 21 44 56

Indications thérapeutiques:

- traitement des affections dégénératives (arthroses, rhumatismes)
- séquelles de fractures
- affections post-traumatiques
- maladies des os et articulations
- affections orthopédiques
- rééducation fonctionnelle de l'appareil locomoteur
- stress
- affections des voies respiratoires supérieures (rhinites, sinusites, pharyngites, laryngites...)

**Ouverture:
du lundi au samedi
sans interruption**



1617



1977