

Zeitschrift: Die Schweiz = Suisse = Svizzera = Switzerland : offizielle Reisezeitschrift der Schweiz. Verkehrszentrale, der Schweizerischen Bundesbahnen, Privatbahnen ... [et al.]

Herausgeber: Schweizerische Verkehrszentrale

Band: 50 (1977)

Heft: 11: Das Eisenbahnkreuz von Olten = La croisée des chemins de fer d'Olten = Il crocevia ferroviario di Olten = The railway junction of Olten

Werbung

Nutzungsbedingungen

Die ETH-Bibliothek ist die Anbieterin der digitalisierten Zeitschriften auf E-Periodica. Sie besitzt keine Urheberrechte an den Zeitschriften und ist nicht verantwortlich für deren Inhalte. Die Rechte liegen in der Regel bei den Herausgebern beziehungsweise den externen Rechteinhabern. Das Veröffentlichen von Bildern in Print- und Online-Publikationen sowie auf Social Media-Kanälen oder Webseiten ist nur mit vorheriger Genehmigung der Rechteinhaber erlaubt. [Mehr erfahren](#)

Conditions d'utilisation

L'ETH Library est le fournisseur des revues numérisées. Elle ne détient aucun droit d'auteur sur les revues et n'est pas responsable de leur contenu. En règle générale, les droits sont détenus par les éditeurs ou les détenteurs de droits externes. La reproduction d'images dans des publications imprimées ou en ligne ainsi que sur des canaux de médias sociaux ou des sites web n'est autorisée qu'avec l'accord préalable des détenteurs des droits. [En savoir plus](#)

Terms of use

The ETH Library is the provider of the digitised journals. It does not own any copyrights to the journals and is not responsible for their content. The rights usually lie with the publishers or the external rights holders. Publishing images in print and online publications, as well as on social media channels or websites, is only permitted with the prior consent of the rights holders. [Find out more](#)

Download PDF: 15.01.2026

ETH-Bibliothek Zürich, E-Periodica, <https://www.e-periodica.ch>

C ET HIVER EN SUISSE ROMANDE

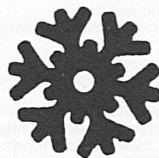


Foto: Pro Jura

Alpes fribourgeoises



**Ski à votre porte,
à votre portée dans les
Alpes fribourgeoises**

40 installations de remontée mécanique et plus de
100 km de pistes entretenues. Nombreuses
pistes de ski de fond balisées

Renseignements:
**Union fribourgeoise du tourisme - CP 901
1700 Fribourg**

Lacs, sommets, musées, châteaux, vignes, forêts, sentiers, pâturages, golf, pêche...

Le Pays de Neuchâtel

vous offre sur 800 km² d'infinies variations.

Ses hôtels, ses restaurants, ses auberges, ses bateaux, ses trains et ses routes vous attendent.

Renseignements:

Office neuchâtelois du tourisme, CH - 2001 Neuchâtel
Office du tourisme de Neuchâtel et environs, CH - 2001 Neuchâtel
Office du tourisme de La Chaux-de-Fonds, CH - 2300 La Chaux-de-Fonds

JURA

Pays de vacances actives et de loisirs

Paradis du ski nordique 250 km. de pistes balisées
21 loipes et pistes de randonnées
15 téléskis - 1 télésiège - 2 funiculaires

FORAITS «SKI NORDIQUE A LA CARTE» dès Fr. 156.— pour 3 jours

VACANCES EN ROULOTTE TZIGANE A TRAVERS LE JURA

Le retour à la nature sur les chemins de campagne (2 à 14 jours)
Demandez dès janvier 1977 nos nouveaux prospectus.

Information - Documentation : . PRO JURA - OFFICE JURASSIEN DU TOURISME
CH - 2740 Moutier Case 338 Tél. 032 93 18 24

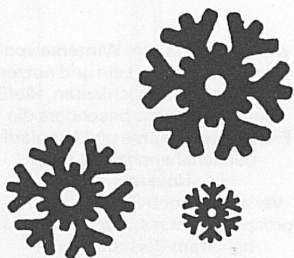
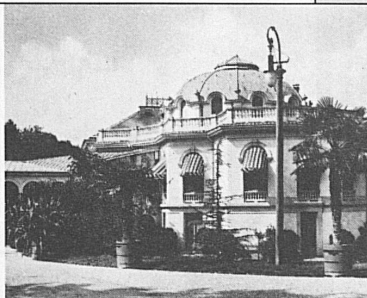


Foto: Schweizerische Verkehrszentrale

1617



**YVERDON
LES BAINS**



CENTRE THERMAL

Téléphone 024 21 44 56

Indications thérapeutiques:

- traitement des affections dégénératives (arthroses, rhumatismes)
- séquelles de fractures
- affections post-traumatiques
- maladies des os et articulations
- affections orthopédiques
- rééducation fonctionnelle de l'appareil locomoteur
- stress
- affections des voies respiratoires supérieures (rhinites, sinusites, pharyngites, laryngites...)

**Ouverture:
du lundi au samedi
sans interruption**



1977